

平成25年度 第1回  
三郷市景観審議会  
報 告 資 料

平成25年7月24日（水）

三郷市役所 第一委員会室

## 目次

1. 三郷市景観計画の届出状況等について …… 1

# 報告資料①

①三郷市景観計画の届出状況等について



# 三郷市景観計画の届出状況等

## 1. 届出件数と審議会案件について

平成24年度

件数	届出全体	勧告又は命令 (条例第18条関係)	勧告又は命令の適用除外 (条例第20条関係)
事前協議	390件	0件	0件
法定届出	400件		
完了届出	178件		

平成25年度(6月30日現在)

∴  
届出に関し  
審議会に諮  
る案件はあ  
りません。

件数	届出全体	勧告又は命令 (条例第18条関係)	勧告又は命令の適用除外 (条例第20条関係)
事前協議	112件	0件	0件
法定届出	117件		
完了届出	55件		

(勧告又は命令)

第18条 市長は、法第16条第3項に規定する勧告又は法第17条第1項若しくは第5項の規定による命令(以下「勧告又は命令」をいう。)を行うときは、三郷市景観審議会の意見を聴くものとする。

(勧告又は命令の適用除外)

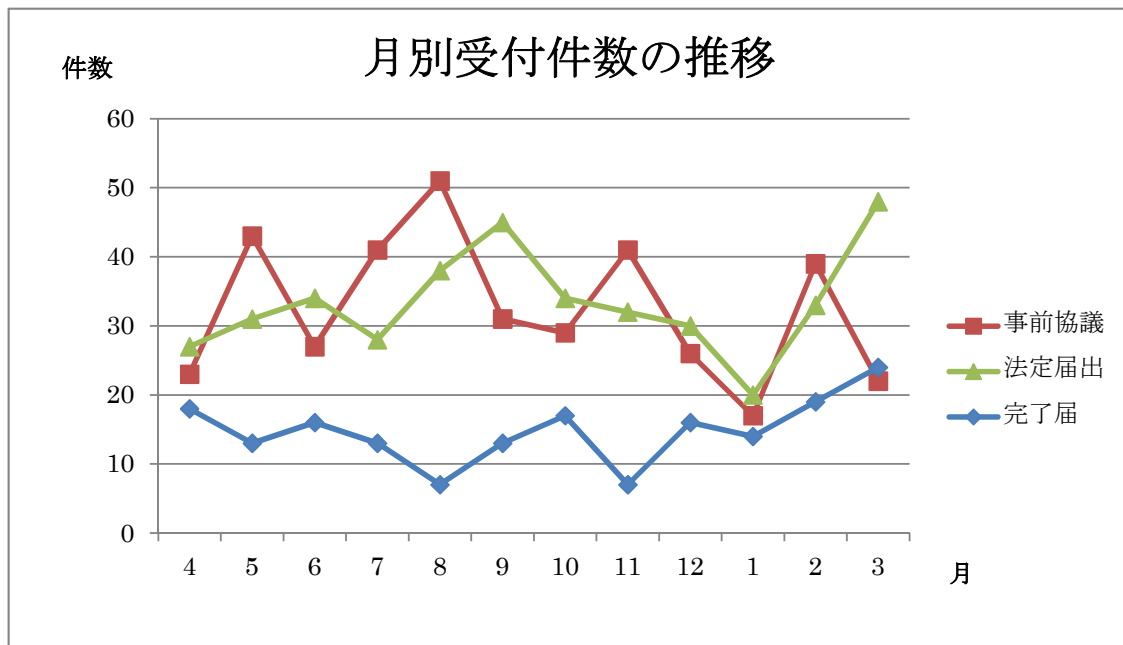
第20条 市長は、埼玉県景観条例(平成元年埼玉県条例第42号)第13条第1項の規定に基づき、大規模行為景観形成基準に適合している旨の通知を交付された建築物又は工作物が次の各号のいずれにも該当すると認める場合には、法第16条第3項並びに法第17条第1項及び第5項の規定は、適用しない。この場合において、市長は、あらかじめ三郷市景観審議会の意見を聴くものとする。

- (1) 建築物又は工作物の外観を変更することとなる色彩の変更で、変更前と同等の色彩を従前の位置で使用する行為
- (2) 正当な理由により行う行為

## 2. 受付件数及び処理期間の推移（6月30日現在）

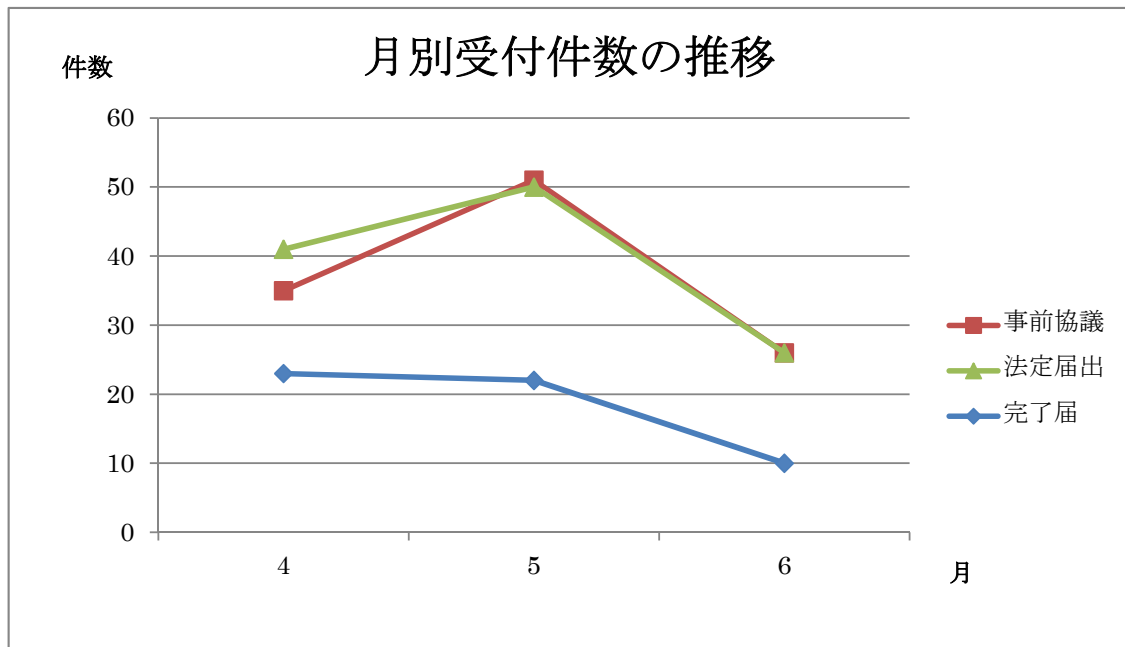
平成24年度 月別受付件数

月	事前協議	法定届出	完了届出
4	23	27	18
5	43	31	13
6	27	34	16
7	41	28	13
8	51	38	7
9	31	45	13
10	29	34	17
11	41	32	7
12	26	30	16
1	17	20	14
2	39	33	19
3	22	48	24
計	390	400	177



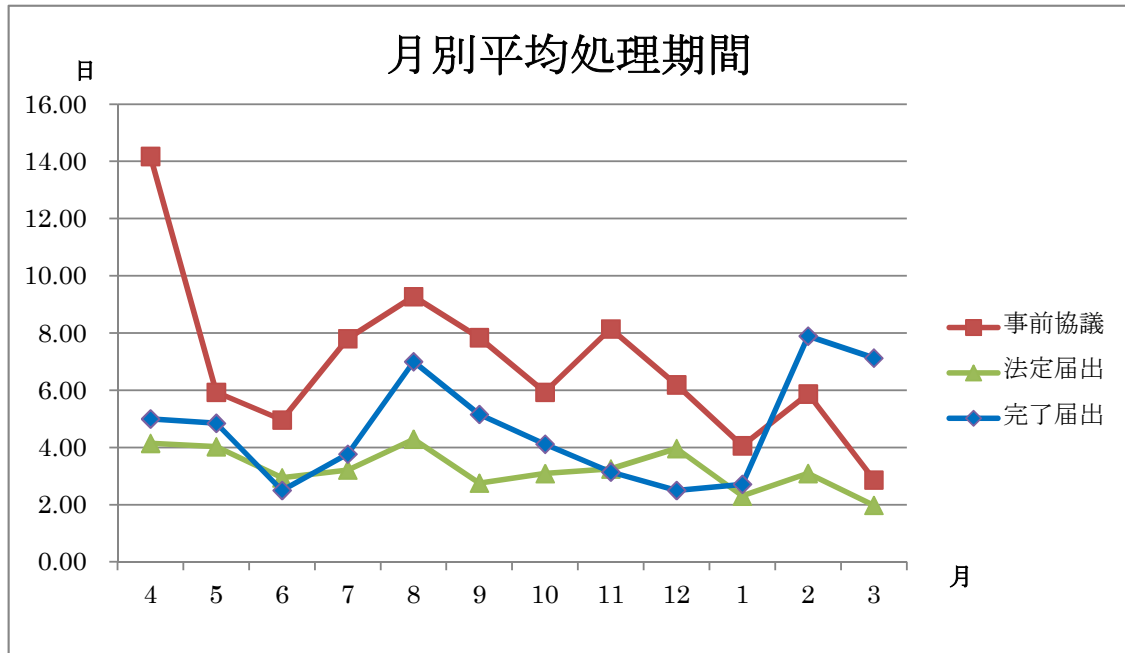
平成25年度 月別受付件数

月	事前協議	法定届出	完了届出
4	35	41	23
5	51	50	22
6	26	26	10
計	112	117	55



平成24年度 月別平均処理期間

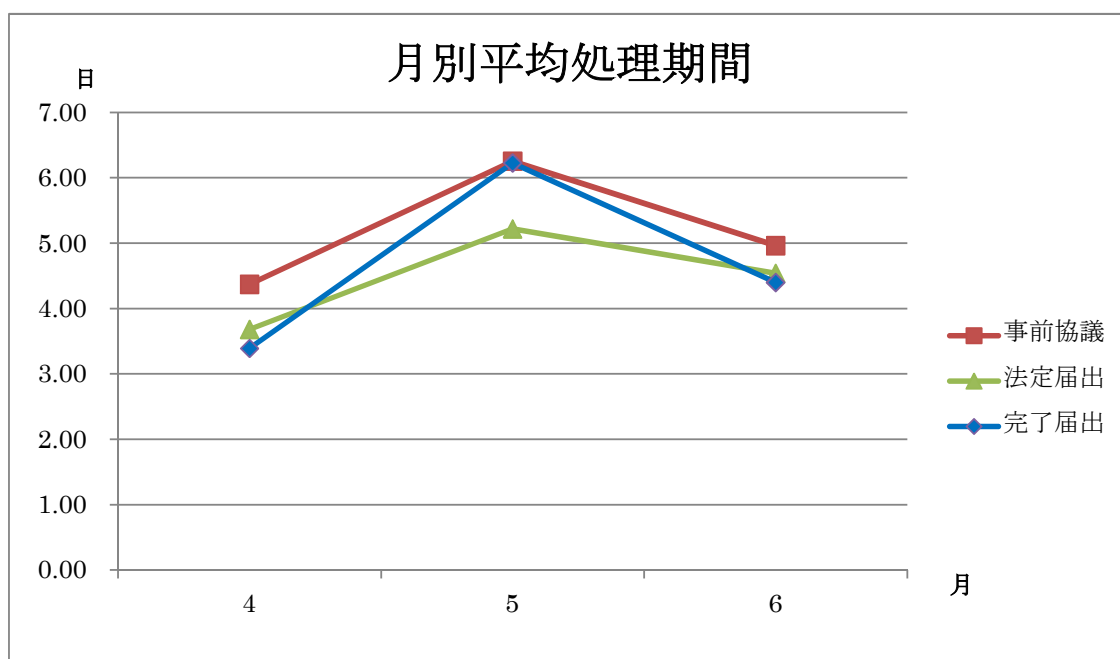
月	事前協議	法定届出	完了届出
4	14.1	4.1	5.0
5	5.9	4.0	4.8
6	4.9	2.9	2.5
7	7.8	3.2	3.7
8	9.2	4.2	7.0
9	7.8	2.7	5.1
10	5.9	3.0	4.1
11	8.1	3.2	3.1
12	6.1	3.9	2.5
1	4.0	2.3	2.7
2	5.8	3.0	7.8
3	2.8	1.9	7.1





平成 25年度 月別平均処理期間

月	事前協議	法定届出	完了届出
4	4.3	3.6	3.3
5	6.2	5.2	6.2
6	4.9	4.5	4.4



### 3. 景観アドバイザーによる審査について

#### 審査依頼件数と指導結果

※ 平成24年度分は前回審議会迄に報告済み

#### 審査依頼件数

月	4	5	6	計
件数	2	1	2	5

#### 審査内容と結果

	用途・規模・場所	アドバイザーの助言を受けて行った主な指導内容	指導結果
①	共同住宅・店舗 地上8階建て 高さ25.22m 重点地区 内・外	・フェンス等の色彩に配慮して下さい。	・フェンスはダークブラウン系の色彩とします。 ・植栽の立ち上がりを茶系の化粧コンクリートブロックとします。
②	幼稚園 地上2階建て 高さ9.76m 重点地区 内・外	・フェンス等の色彩に配慮して下さい。	・協議中
③	幼稚園 地上1階建て 高さ4.2m 重点地区 内・外	・フェンス等の色彩に配慮して下さい。 ・道路沿いの緑化に配慮して下さい。	・協議中
④	共同住宅 地上10階建て 高さ31.00m 重点地区 内・外	・バルコニーの手すりを透過性の低いものにするのを検討して下さい。 ・エントランス周辺の緑化を検討して下さい。	・協議中
⑤	共同住宅・事務所 地上6階建て 高さ19.65m 重点地区 内・外	・外壁の色彩を明るい色彩とすることを検討して下さい。 ・植栽の追加について検討して下さい。 ・外構のコンクリートブロックを化粧ブロック等とすることを検討して下さい。	・協議中