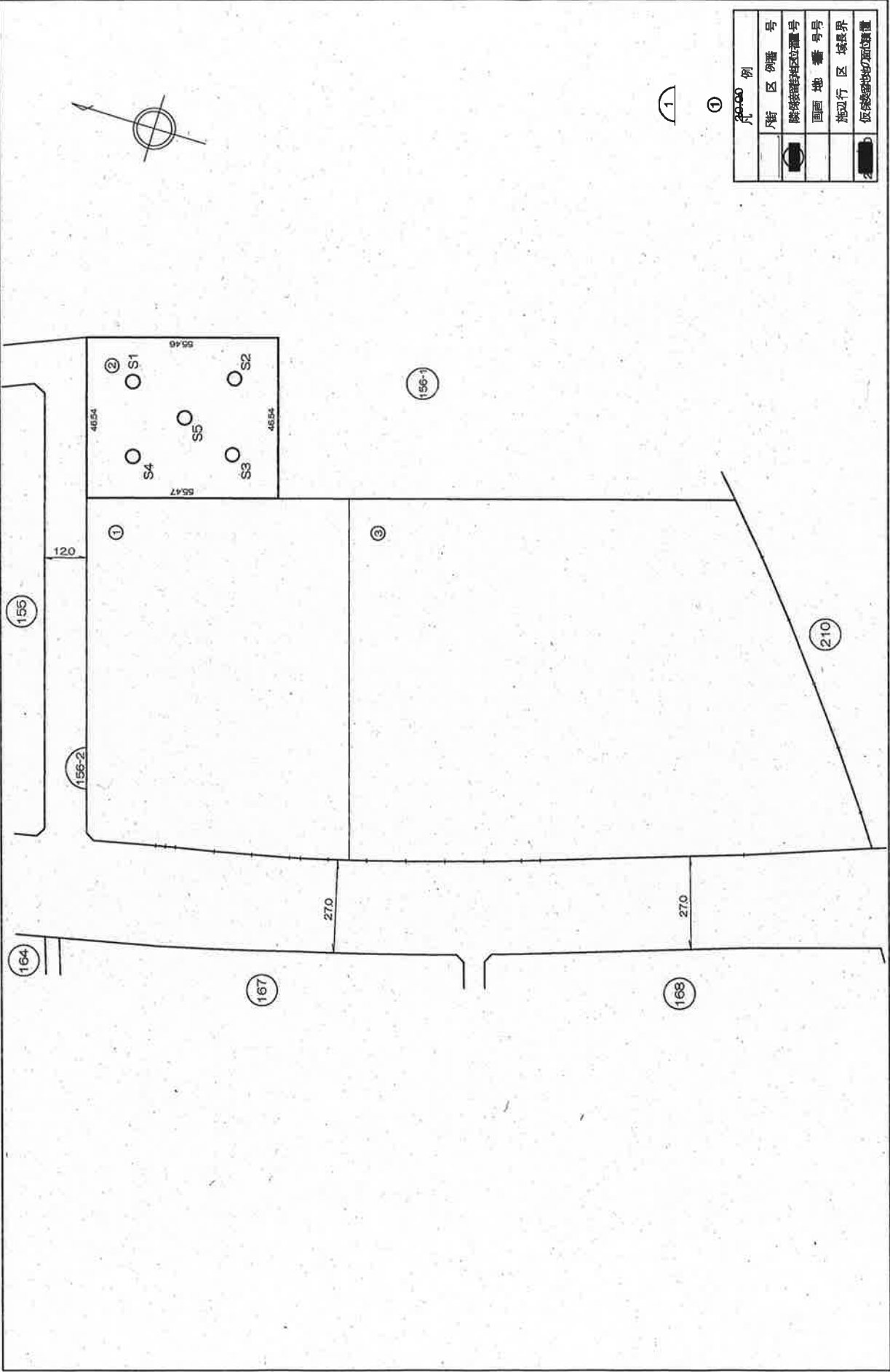


縮尺 1:1000 街区番号 156-2



凡例	
	街区例番号
	隣接地盤位置
	画面地番番号
	施行区域境界
	仮設地盤位置



①

スウェーデン式サウンディング調査位置図

三郷中央地区

調査件名	三郷中央地区F工区外整地他工事		調査年月日	平成23年6月6日	
街区番号	156-2街区	調査地点	156-2街区②-S1	試験者	鳥羽達也
標高	FH= 2.20 m	最終貫入深さ	5.50m	試験機	半自動試験装置 千代田製作所

荷重 W _{sw} (kN)	半回転数 N _a	貫入深さ D (m)	貫入量 L (cm)	1m当りの 半回転数 N _{sw}	土質種別	長期許容 応力度 q _a (kN/m ²)	深さ (m)	貫入量1当たりの半回転数 N _{sw} (回)	
								荷重W _{sw} (kN)	0 0.5 1 1.5 2 2.5 3 3.5 4 4.5 5 5.5 6 6.5 7 7.5 8 8.5 9 9.5 10
1.00	1	0.25	25	4	粘性土	40.56			
1.00	2	0.50	25	8	粘性土	43.12	0.5		
1.00	4	0.75	25	16	粘性土	48.24	1.0		
1.00	23	1.00	25	92	粘性土	96.88	1.0		ガリガリ
1.00	14	1.25	25	56	粘性土	73.84	1.5		
1.00	7	1.50	25	28	粘性土	55.92	1.5		ガリガリ
1.00	25	1.75	25	100	粘性土	102.00	2.0		
1.00	12	2.00	25	48	粘性土	68.72	2.0		
1.00	6	2.25	25	24	粘性土	53.36	2.5		
1.00	10	2.50	25	40	粘性土	63.60	2.5		
1.00	17	2.75	25	68	砂質土	81.52	3.0		
1.00	53	3.00	25	150	砂質土	134.00	3.0		ガリガリ
1.00	15	3.25	25	60	砂質土	76.40	3.5		
1.00	17	3.50	25	68	砂質土	81.52	3.5		
1.00	29	3.75	25	116	砂質土	112.24	4.0		
1.00	43	4.00	25	150	砂質土	134.00	4.0		
1.00	40	4.25	25	150	砂質土	134.00	4.5		
1.00	46	4.50	25	150	砂質土	134.00	4.5		
1.00	30	4.75	25	120	砂質土	114.80	5.0		
1.00	37	5.00	25	148	砂質土	132.72	5.0		
1.00	35	5.25	25	140	砂質土	127.60	5.5		
1.00	64	5.50	25	150	砂質土	134.00	5.5		
							6.0		
							6.5		
							7.0		
							7.5		
							8.0		
							8.5		
							9.0		
							9.5		
							10.0		

1. 長期許容応力度q_a

換算q_a = 38 × W_{sw} + 0.64 × N_{sw} (kN/m²)

W_{sw} : 荷重(kN)

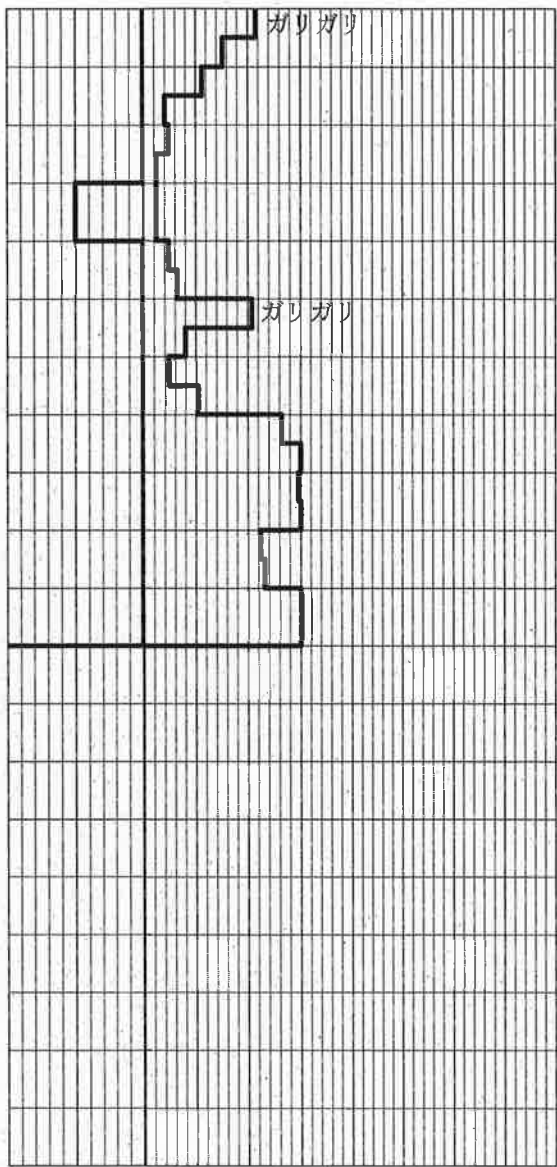
N_{sw} : 貫入量1m当りの半回転数(上限値150)

2. 長期許容応力度の平均値は、地表面下-0.5m~-2.5m区間の荷重平均値を採用する。

平均長期許容応力度 $\bar{q}_a = 70.32$ (kN/m²)

調査件名	三郷中央地区F工区外整地他工事			調査年月日	平成23年6月6日
街区番号	156-2街区	調査地点	156-2街区②-S2	試験者	鳥羽達也
標高	FH= 2.20 m	最終貫入深さ	5.50m	試験機	半自動試験装置 千代田製作所

荷重 Wsw (kN)	半回転数 Na	貫入深さ D (m)	貫入量 L (cm)	1m当りの 半回転数 Nsw	土質種別	長期許容 応力度 qa (kN/m ²)	深さ (m)	貫入量1当たりの半回転数 Nsw (回)	
								荷重Wsw (kN)	貫入量1当たりの半回転数 Nsw (回)
1.00	27	0.25	25	108	粘性土	107.12			
1.00	19	0.50	25	76	粘性土	86.64	0.5		
1.00	14	0.75	25	56	粘性土	73.84	1.0		
1.00	5	1.00	25	20	粘性土	50.80	1.5		
1.00	6	1.25	25	24	粘性土	53.36	2.0		
1.00	3	1.50	25	12	粘性土	45.68	2.5		
0.50	3	1.75	25	12	粘性土	26.68	3.0		
0.50	3	2.00	25	12	粘性土	26.68	3.5		
1.00	6	2.25	25	24	粘性土	53.36	4.0		
1.00	8	2.50	25	32	粘性土	58.48	4.5		
1.00	26	2.75	25	104	砂質土	104.56	5.0		
1.00	10	3.00	25	40	砂質土	63.60	5.5		
1.00	6	3.25	25	24	砂質土	53.36	6.0		
1.00	13	3.50	25	52	砂質土	71.28	6.5		
1.00	33	3.75	25	132	砂質土	122.48	7.0		
1.00	39	4.00	25	150	砂質土	134.00	7.5		
1.00	37	4.25	25	148	砂質土	132.72	8.0		
1.00	42	4.50	25	150	砂質土	134.00	8.5		
1.00	28	4.75	25	112	砂質土	109.68	9.0		
1.00	29	5.00	25	116	砂質土	112.24	9.5		
1.00	41	5.25	25	150	砂質土	134.00	10.0		
1.00	72	5.50	25	150	砂質土	134.00			



1. 長期許容応力度qa

換算qa = 38 × Wsw + 0.64 × Nsw (kN/m²)

Wsw : 荷重 (kN)

Nsw : 貫入量1m当りの半回転数 (上限値150)

2. 長期許容応力度の平均値は、地表面下-0.5m~-2.5m区間の荷重平均値を採用する。

平均長期許容応力度 $\bar{q}_a = 48.61$ (kN/m²)

調査件名	三郷中央地区F工区外整地他工事			調査年月日	平成23年6月6日
街区番号	156-2街区	調査地点	156-2街区②-S3	試験者	鳥羽達也
標高	FH= 2.20 m	最終貫入深さ	5.50m	試験機	半自動試験装置 千代田製作所

荷重 Wsw (kN)	半回転数 Na	貫入深さ D (m)	貫入量 L (cm)	1m当りの 半回転数 Nsw	土質種別	長期許容 応力度 qa (kN/m ²)	深さ (m)	貫入量1当たりの半回転数 Nsw(回)	
								荷重Wsw (kN)	0 0.5 100 150 200 250 300 350 400
1.00	18	0.25	25	72	粘性土	84.08			
1.00	70	0.50	25	150	粘性土	134.00	0.5		ガリガリ
1.00	10	0.75	25	40	粘性土	63.60			
1.00	20	1.00	25	80	粘性土	89.20	1.0		ガリガリ
1.00	5	1.25	25	20	粘性土	50.80			
1.00	3	1.50	25	12	粘性土	45.68	1.5		
1.00	3	1.75	25	12	粘性土	45.68			
1.00	3	2.00	25	12	粘性土	45.68	2.0		
1.00	10	2.25	25	40	粘性土	63.60			
1.00	9	2.50	25	36	粘性土	61.04	2.5		
1.00	35	2.75	25	140	砂質土	127.60			
1.00	39	3.00	25	150	砂質土	134.00	3.0		ガリガリ
1.00	10	3.25	25	40	砂質土	63.60			
1.00	15	3.50	25	60	砂質土	76.40	3.5		
1.00	26	3.75	25	104	砂質土	104.56			
1.00	45	4.00	25	150	砂質土	134.00	4.0		
1.00	38	4.25	25	150	砂質土	134.00			
1.00	43	4.50	25	150	砂質土	134.00	4.5		
1.00	40	4.75	25	150	砂質土	134.00			
1.00	38	5.00	25	150	砂質土	134.00	5.0		
1.00	39	5.25	25	150	砂質土	134.00			
1.00	59	5.50	25	150	砂質土	134.00	5.5		
							6.0		
							6.5		
							7.0		
							7.5		
							8.0		
							8.5		
							9.0		
							9.5		
							10.0		

1. 長期許容応力度qa

換算qa = 38 × Wsw + 0.64 × Nsw (kN/m²)

Wsw : 荷重 (kN)

Nsw : 貫入量1m当りの半回転数 (上限値150)

2. 長期許容応力度の平均値は、地表面下-0.5m~-2.5m区間の荷重平均値を採用する。

平均長期許容応力度 $\bar{qa} = 58.16$ (kN/m²)

JIS A 1221		スウェーデン式サウンディング試験結果				記録用紙			
調査件名		三郷中央地区F工区外整地他工事			調査年月日		平成23年6月6日		
街区番号		156-2街区	調査地点		156-2街区②-S4	試験者		鳥羽達也	
標高		FH= 2.20 m	最終貫入深さ		5.50m	試験機		半自動試験装置 千代田製作所	
荷重 Wsw (kN)	半回転数 Na	貫入深さ D (m)	貫入量 L (cm)	1m当りの 半回転数 Nsw	土質種別	長期許容 応力度 qa (kN/m ²)	深さ (m)	荷重Wsw (kN)	貫入量1当たりの半回転数 Nsw (回)
1.00	7	0.25	25	28	粘性土	55.92			
1.00	38	0.50	25	150	粘性土	134.00	0.5		
1.00	12	0.75	25	48	粘性土	68.72			
1.00	34	1.00	25	136	粘性土	125.04	1.0		
1.00	37	1.25	25	148	粘性土	132.72			
1.00	15	1.50	25	60	粘性土	76.40	1.5		
1.00	5	1.75	25	20	粘性土	50.80			
1.00	2	2.00	25	8	粘性土	43.12	2.0		
1.00	1	2.25	25	4	粘性土	40.56			
1.00	1	2.50	25	4	粘性土	40.56	2.5		
1.00	1	2.75	25	4	粘性土	40.56			
1.00	1	3.00	25	4	粘性土	40.56	3.0		
1.00	1	3.25	25	4	粘性土	40.56			
1.00	2	3.50	25	8	粘性土	43.12	3.5		
1.00	15	3.75	25	60	砂質土	76.40			
1.00	20	4.00	25	80	砂質土	89.20	4.0		
1.00	24	4.25	25	96	砂質土	99.44			
1.00	35	4.50	25	140	砂質土	127.60	4.5		
1.00	28	4.75	25	112	砂質土	109.68			
1.00	19	5.00	25	76	砂質土	86.64	5.0		
1.00	20	5.25	25	80	砂質土	89.20			
1.00	38	5.50	25	150	砂質土	134.00	5.5		
							6.0		
							6.5		
							7.0		
							7.5		
							8.0		
							8.5		
							9.0		
							9.5		
							10.0		

1. 長期許容応力度qa
 換算qa = 38 × Wsw + 0.64 × Nsw (kN/m²)

2. 長期許容応力度の平均値は、地表面下-0.5m~-2.5m区間の荷重平均値を採用する。
 平均長期許容応力度 $\bar{q}_a = 72.24$ (kN/m²)

Wsw : 荷重 (kN)
 Nsw : 貫入量1m当りの半回転数 (上限値150)

調査件名	三郷中央地区F工区外整地他工事			調査年月日	平成23年6月6日
街区番号	156-2街区	調査地点	156-2街区②-S5	試験者	鳥羽達也
標高	FH= 2.20 m	最終貫入深さ	5.50m	試験機	半自動試験装置 千代田製作所

荷重 Wsw (kN)	半回転数 Na	貫入深さ D (m)	貫入量 L (cm)	1m当りの 半回転数 Nsw	土質種別	長期許容 応力度 qa (kN/m ²)	深さ (m)	荷重Wsw (kN)	貫入量1当たりの半回転数 Nsw (回)
1.00	3	0.25	25	12	粘性土	45.68			
1.00	6	0.50	25	24	粘性土	53.36	0.5		
1.00	3	0.75	25	12	粘性土	45.68			
1.00	3	1.00	25	12	粘性土	45.68	1.0		
1.00	1	1.25	25	4	粘性土	40.56			
1.00	3	1.50	25	12	粘性土	45.68	1.5		
1.00	13	1.75	25	52	粘性土	71.28			
1.00	33	2.00	25	132	粘性土	122.48	2.0		ガリガリ
1.00	8	2.25	25	32	粘性土	58.48			
1.00	7	2.50	25	28	粘性土	55.92	2.5		
1.00	7	2.75	25	28	粘性土	55.92			
1.00	7	3.00	25	28	粘性土	55.92	3.0		
1.00	3	3.25	25	12	粘性土	45.68			
1.00	20	3.50	25	80	砂質土	89.20	3.5		
1.00	10	3.75	25	40	砂質土	63.60			
1.00	35	4.00	25	140	砂質土	127.60	4.0		
1.00	40	4.25	25	150	砂質土	134.00			
1.00	44	4.50	25	150	砂質土	134.00	4.5		
1.00	29	4.75	25	116	砂質土	112.24			
1.00	16	5.00	25	64	砂質土	78.96	5.0		
1.00	42	5.25	25	150	砂質土	134.00			
1.00	34	5.50	25	136	砂質土	125.04	5.5		
							6.0		
							6.5		
							7.0		
							7.5		
							8.0		
							8.5		
							9.0		
							9.5		
							10.0		

- 長期許容応力度qa
 換算 $qa = 38 \times Wsw + 0.64 \times Nsw$ (kN/m²)
 Wsw : 荷重 (kN)
 Nsw : 貫入量1m当りの半回転数(上限値150)
- 長期許容応力度の平均値は、地表面下-0.5m~-2.5m区間の荷重平均値を採用する。
 平均長期許容応力度 $\bar{qa} = 60.72$ (kN/m²)