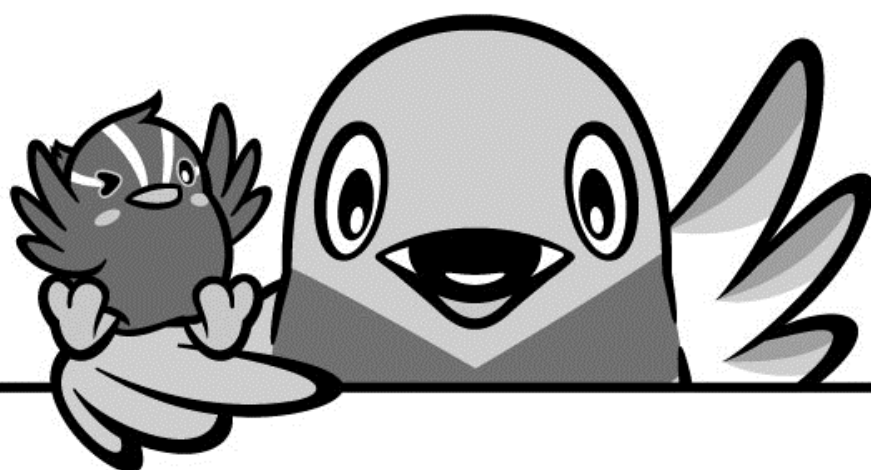


令和2年度

三郷市

第1回 職員採用試験受験案内



1次試験日 令和2年6月28日(日)

三郷市は、埼玉県東南部の東京都心から20km圏内にある人口14万人のまちです。JR武蔵野線・つくばエクスプレスの鉄道や首都高速・常磐道・東京外環道の高速道路網が整備され、利便性の高いまちとして発展を続けています。

また、スポーツ健康都市、日本一の読書のまちを宣言し、活力のある、文化のかおり高いまちづくりを進めています。

この試験についての問い合わせ

☎341-8501

埼玉県三郷市花和田648番地1

三郷市企画総務部人事課人事係

☎048-930-7752(直通)

埼玉県三郷市



1. 試験区分等

試験区分	採用予定人数	学歴要件	資格等要件
一般事務	20名程度	大学卒	なし
一般事務（学芸員）	1名程度	大学卒	次の①～③をすべて満たす者 ①大学又は大学院で考古学又はそれに類する学科等の課程を専攻し卒業（修了）又は令和3年3月31日までに卒業（修了）見込み（注1） ②博物館法に定める学芸員資格を有する又は令和3年3月31日までに取得見込み ③埋蔵文化財発掘調査及び同報告書執筆等の実務経験を有する
一般事務（障がい者対象）	3名程度	短大卒以上	障害者手帳を有する者
保健師	2名程度	なし	保健師資格を有する者又は令和3年3月31日までに取得見込みの者（注1）
保健師（経験者対象）			保健師資格を有し、保健師又は看護師としての職務経験を3年以上有する者（職務経験は◎を参照）
福祉	3名程度	なし	社会福祉主事任用資格を有する者（詳細は注釈◆を参照）
土木技師（A） 建築技師（A） 電気技師（A）	3名程度	短大卒以上	大学・短期大学（修業年限2年以上の専修学校を含む。）で土木、建築又は電気の専門課程を専攻し、卒業した者又は令和3年3月31日までに卒業見込みの者
土木技師（B） 建築技師（B） 電気技師（B）		なし	次のいずれかの資格を有する者 ・技術士（建設部門又は上下水道部門） ・1・2級土木施工管理技士 ・1・2級造園施工管理技士 ・一級建築士 ・1・2級電気工事施工管理技士 ・第三種電気主任技術者

※ 第2回職員採用試験（令和2年9月実施）で予定している試験区分は以下のとおりです。

一般事務（短大卒・高校卒）、一般事務（障がい者対象・高校卒）、保育士、看護師（保育所勤務）、消防士（大学卒・短大卒・高校卒）、消防士（救急救命士）

詳細については、令和2年6月発行の「広報みさと」又は6月中旬掲載の三郷市ホームページにてご確認ください。

※ 学歴要件の卒業には見込みを含みます。ただし、令和3年3月31日までに卒業できない場合は採用されません。

※ 資格等要件については、採用試験の申込受付時に取得していることを要します。（「注1」の資格は取得見込みでの受験が可能です。ただし、令和3年3月31日までに資格取得ができなかった場合は採用されません。）

※ 一般事務以外の試験区分でも一般事務と同様の人事異動をすることがあります。

※ 一般事務（障がい者対象）又は土木・建築・電気技師（A）で、以下に該当し最終学歴が短大卒の場合は、別添の証明書の提出を要します。

ア. 学校教育法による専修学校の専門課程（年間授業時間数が680時間以上で修業年限2年以上の課程に限る。）を卒業した者、又は卒業する見込みの者。

イ. 学校教育法による各種学校（高等学校又はこれに準ずる学校の卒業を入学資格とする修業年限2年以上の課程に限る。）を卒業した者、又は卒業する見込みの者。

ウ. 学校教育法による大学に2年以上在学して62単位以上修得した者。

※ 全試験区分について、活字印刷文による筆記試験に対応できることを要します。

◎ 保健師（経験者対象）の職務経験について

- ・職務経験は、正規、非正規、フルタイム、パートを問いません。
- ・採用の際には、在職証明を提出していただきます（受験申込時は不要です）。採用時における給与の格付けは、社会保険に加入している期間が前歴として加算されます。
- ・「職務経験3年以上」は、複数の勤務先を通算して3年以上の場合を含みます。

◆ 社会福祉主事任用資格を有するには次のいずれかに該当することを要します。

- ① 大学等において厚生労働大臣が指定する社会福祉に関する科目を3科目以上履修して卒業した者。（指定科目は三郷市ホームページ「職員採用」のページにてご確認ください。）**申込時は卒業証明書及び成績証明書（写し可）をご提出ください。また、成績証明書には該当する指定科目をマーカー等で印を付けてください。**（大学等が発行した社会福祉主事任用資格取得済みの証明書があれば卒業証明書及び成績証明書は不要です）
- ② 社会福祉法により、厚生労働大臣の指定する養成機関又は講習会の課程を修了した者。
- ③ 社会福祉士又は精神保健福祉士の資格を有する者。

2. 年齢制限等

（令和3年4月1日現在）

試験区分	受験できる年齢等
一般事務	平成 5年4月2日～平成11年4月1日までに生まれた者（22～27歳）
一般事務（学芸員）	昭和60年4月2日以降に生まれた者（35歳まで）
一般事務（障がい者対象）	昭和50年4月2日以降に生まれた者（45歳まで）
保健師	平成 5年4月2日以降に生まれた者（27歳まで）
保健師（経験者対象）	昭和40年4月2日～昭和61年4月1日までに生まれた者（35～55歳）
福祉	昭和60年4月2日以降に生まれた者（35歳まで）
土木技師（A） 建築技師（A） 電気技師（A）	平成 5年4月2日～平成13年4月1日までに生まれた者（20～27歳）
土木技師（B） 建築技師（B） 電気技師（B）	昭和60年4月2日～平成5年4月1日までに生まれた者（28～35歳）

※全試験区分にて日本国籍を有する者が受験できます。

※地方公務員法第16条に規定する欠格条項に該当する者は受験できません。

（以下はその内容です。）

- ア. 禁錮以上の刑に処せられ、その執行を終わるまで又はその執行を受けることがなくなるまでの者
- イ. 三郷市職員として懲戒免職の処分を受け、当該処分の日から2年を経過しない者
- ウ. 日本国憲法施行の日以後において、日本国憲法又はその下に成立した政府を暴力で破壊することを主張する政党その他の団体を結成し、又はこれに加入した者

3. 試験日等

(1次試験)

ア. 試験日及び試験科目

試験区分	試験日	試験科目
一般事務 一般事務(学芸員) 保健師 福祉 土木技師(B) 建築技師(B) 電気技師(B)	令和2年6月28日(日) 午前9時00分集合	教養試験
一般事務(障がい者対象) 保健師(経験者対象)		論文試験
土木技師(A) 建築技師(A) 電気技師(A)	令和2年6月28日(日) 午後12時45分集合	専門試験

イ. 試験内容

試験科目	内 容	
教養試験	社会、人文及び自然に関する一般知識並びに文章理解、判断推理、数的推理及び資料解釈に関する能力についての択一式による筆記試験(120分)	
論文試験	文章による表現力、課題に対する理解力、思考力等の能力についての記述式による筆記試験(60分)	
専門試験	土木技師(A) (大学・高専卒)	数学・物理、応用力学、水理学、土質工学、測量、土木計画(都市計画を含む。)及び材料・施工についての択一式による筆記試験(120分)
	土木技師(A) (短大卒)	数学・物理・情報技術基礎、土木基礎力学(構造力学、水理学、土質力学)、土木構造設計、測量、社会基盤工学及び土木施工についての択一式による筆記試験(90分)
	建築技師(A) (大学・高専卒)	数学・物理、構造力学、材料学、環境原論、建築史、建築構造、建築計画(都市計画、建築法規を含む。)、建築設備及び建築施工についての択一式による筆記試験(120分)
	建築技師(A) (短大卒)	数学・物理・情報技術基礎、建築構造設計、建築構造、建築計画、建築法規及び建築施工についての択一式による筆記試験(90分)
	電気技師(A) (大学・高専卒)	数学・物理、電磁気学・電気回路、電気計測・制御、電気機器・電力工学、電子工学及び情報・通信工学についての択一式による筆記試験(120分)
	電気技師(A) (短大卒)	数学・物理・情報技術基礎、電気基礎、電気機器・電力技術・電子計測制御及び電子技術・電子回路・通信技術・電子情報技術についての択一式による筆記試験(90分)

※ 一般事務(大学卒)は、大卒程度の教養試験を実施します。

- ※ 一般事務（学芸員）・保健師・福祉・土木技師（B）・建築技師（B）・電気技師（B）は、短大卒程度の教養試験を実施します。
- ※ 試験会場及び持ち物は、受験票返送時にお知らせします。

（2次試験） （1次試験合格者を対象に実施します）

試験区分	試験科目
全区分	個別面接試験

（3次試験） （2次試験合格者を対象に実施します）

試験区分	試験科目
全区分 （一般事務（障がい者対象）は除く）	個別面接試験

4. 申込方法・申込受付期間

申込方法	郵送（簡易書留）のみ
受付期間	令和2年4月20日（月）～5月8日（金）【期間内消印有効】
宛先	〒341-8501 三郷市花和田648番地1 三郷市役所 企画総務部人事課人事係 ※必ず簡易書留で送付してください。
受験票の交付	申込受付後、郵送で受験票を送付します。 ※令和2年5月29日（金）までに受験票が届かない場合は、人事課人事係までご連絡ください。

※ 受付は郵送のみのため、持参での受付は行いませんのでご注意ください。

5. 申込書類

- ① 履歴書 *学校卒業見込者・・・別添 履歴書（NO1）
*既卒者・・・別添 履歴書（NO2）
- ② 令和2年度 第1回 三郷市職員採用試験受験票及び整理票
- ③ 返信用封筒 長形3号封筒に自分の郵便番号、住所、氏名を記入し、84円切手を貼付けてください。
- ④ 証明書（別添のものを使用すること。提出は必要がある者のみとなります。）
- ⑤ 資格等を要件とする試験区分を志望する者
 - ・資格証書の写し（資格の取得を見込んでいる者を除く）（資格証書の写しは、A4サイズに拡大・縮小すること。）
 - ・一般事務（障がい者対象）は、障害者手帳等の写し

- ・一般事務（学芸員）は、ホームページより「発掘調査・整理作業経歴書」及び「卒業論文・調査報告書・論文執筆歴」をダウンロード・印刷し、記載のうえ申込書類に添付。

※ 申込書類を角型2号の封筒に入れ、「採用試験申込書類在中」と朱書きし、簡易書留にて送付してください。

※ 簡易書留以外で送付した場合の事故については一切責任を負いません。

※ 不備のある申込書類や受付期間外の消印の申込書類については受付できません。

※ 受付した申込書類は一切お返してきませんので、ご了承ください。

6. 給 与 等

① 初 任 給（地域手当含む）

職 種	年 齢	初 任 給
全職種	大学卒	22歳 200,022円
	短大卒	20歳 179,034円

※ 職歴のある者は、その年数に応じて初任給が調整加算されることがあります。

② 諸 手 当

手 当 名	内 容
扶 養 手 当	子 10,000円 その他 6,500 円
通 勤 手 当	原則として、全額支給
住 居 手 当	アパート等の場合、手当上限 28,000円
期末・勤勉手当	年間 4.5月分

※ その他に時間外勤務手当、休日勤務手当、夜間勤務手当、特殊勤務手当等があります。

※ ①、②とも採用までに給与改定等があった場合は、それによります。

7. 勤 務 時 間 等

① 勤 務 時 間

勤務時間は、週38時間45分です。

② 休 日 及 び 休 暇

- ・土曜・日曜日、年末年始、祝日法による休日（勤務場所により異なる場合があります。）
- ・年間20日の年次有給休暇、結婚・忌引・出産等の場合の特別休暇、疾病等の場合の病欠休暇があります。

8. 福利厚生

① 共済制度（埼玉縣市町村職員共済組合）

- 貸付 … 住宅、自動車等の低利の貸付けを利用することができます。
- 給付 … 職員の病気、負傷、出産、休業、災害、障がい若しくは死亡の場合又その被扶養者に対しても給付があります。
- その他 … 全国の保養施設の利用や宿泊料の補助があります。

② 健康管理

- 定期的に健康診断を行います。また、希望により人間ドックを受診できます。

9. 今後の予定

① 一般事務・一般事務（学芸員）・保健師・保健師（経験者対象）・福祉・土木技師（A

・B）・建築技師（A・B）・電気技師（A・B）

6月28日（日）	1次試験実施
7月上旬～中旬	1次試験結果通知
7月下旬	2次試験実施（個別面接試験）
7月末頃	2次試験結果通知
8月中	3次試験実施（個別面接試験）
9月上旬	3次試験結果通知
9月20日（日）	内定者説明会
令和3年1月下旬	入所前説明会
// 4月1日	採用

② 一般事務（障がい者対象）

6月28日（日）	1次試験実施
7月上旬～中旬	1次試験結果通知
7月下旬	2次試験実施（個別面接試験）
7月末頃	2次試験結果通知
9月20日（日）	内定者説明会
令和3年1月下旬	入所前説明会
// 4月1日	採用

令和2年度 第1回 三郷市職員採用試験 受験票

整 理 票

受験番号

写真を貼る位置

【履歴書と同じ
もの】

(30mm×40mm)

(切り取り線)

【受験心得】

- 1 試験当日は、本票を必ず持参してください。
- 2 試験当日は、筆記用具を必ず持参してください。

三郷市企画総務部人事課
電話 048-930-7752

試験区分	
受験番号	
ふりがな	
氏名	

試験日時	下記以外の職種	令和2年6月28日(日) 午前9時00分 集合
	土木技師(A) 建築技師(A) 電気技師(A)	令和2年6月28日(日) 午後12時45分 集合
試験会場	三郷市役所本庁舎	

※台風などの影響により試験の中止や開始時間の変更がある場合には、当日朝8:00までに市役所ホームページにてお知らせします。予定通り行う場合にはホームページへの掲載はありません。

試験区分	
ふりがな	
氏名	

(切り取り線)

切り取り線に沿ってハサミで切ってください。

【受験票・整理票・履歴書の記入上の注意】

- ① 大学院、大学、短大、専修学校等を卒業見込みの者は「履歴書NO. 1」、それ以外の者は「履歴書NO. 2」を提出してください。受験票及び整理票は、すべての者が提出してください。
- ② 太線内の所定欄に、黒インク又は黒ボールペンを使用し、楷書・算用数字で丁寧に記入してください。
- ③ 試験区分欄は、一般事務・一般事務(学芸員)・一般事務(障がい者対象)・保健師・保健師(経験者対象)・福祉・土木技師(A)・土木技師(B)・建築技師(A)・建築技師(B)・電気技師(A)・電気技師(B)のうちから1つを選び、記入してください。
- ④ 年月日欄は、元号を使用してください。
- ⑤ 学歴・職歴欄の学歴は、最終学歴(令和3年3月31日までに卒業が見込まれる場合を含む)以降のものを記入してください。ただし、大学卒業後、専修学校や短大等を卒業(見込みを含む)した場合等は「大学」の学校名等を最終学歴として記入してください。また、短大を卒業後、1年制の専修学校を卒業(見込みを含む)した場合等は「短大」の学校名等を最終学歴として記入してください。
- ⑥ 学歴・職歴欄の職歴は、職務内容の詳細まで記入してください。
- ⑦ 写真は、6ヶ月以内に撮影したもので、上半身・無帽・正面・背景なしで本人と確認できるものを貼付してください。
- ⑧ 記載事項に不正がある場合には、採用される資格を失うことがあります。

自己紹介書

学校名・学部・ 学科	
得意な科目及び 研究課題	
クラブ活動 スポーツ・ 文化活動等	
自覚している 性格	
趣 味	
特 資 技 格	
志望の動機	

最終学歴が専修学校、各種学校又は大学中退で短大卒の区分で受験する者は、この証明書に学校で証明を受けてから提出してください。（大学を卒業した者、又は卒業する見込みの者、学歴要件のない試験区分の者は提出不要です。）

証 明 書

氏 名 _____

生年月日 S・H 年 月 日生 _____

年 月 日 卒業・卒業見込・下の3に該当

上記の者は、下記の事項に該当することを証明する。（該当する番号に○印を付けてください。）

記

1. 学校教育法による専修学校の専門課程（年間授業時間数が680時間以上で修業年限2年以上の課程に限る。）を卒業した者、又は卒業する見込みの者。
2. 学校教育法による各種学校（高等学校又はこれに準ずる学校の卒業を入学資格とする修業年限2年以上の課程に限る。）を卒業した者、又は卒業する見込みの者。
3. 学校教育法による大学に2年以上在学して62単位以上修得した者。

令和 年 月 日

学 校 名

代 表 者

印