

三監発第 127 号  
平成30年3月12日

三郷市長 木津雅晟 様  
三郷市議会議長 中野照夫 様

三郷市監査委員 坪井裕子

三郷市監査委員 市川文雄

財政援助団体等監査結果について（報告）

地方自治法第199条第7項の規定に基づき財政援助団体等監査を執行した  
たので、同条第9項の規定により、その結果を次のとおり報告いたします。

## 目 次

第1	監査の対象	-----	1
第2	監査の期日	-----	1
第3	監査の範囲	-----	1
第4	監査の方法	-----	1
第5	監査の結果	-----	1
第6	監査の概要	-----	2
1	指定管理者制度導入の目的	-----	2
2	指定状況	-----	2
3	指定管理者の構成	-----	2
4	指定管理者が行う業務	-----	2
5	施設の概要	-----	2
6	組織図	-----	3
7	平成28年度利用状況	-----	4
8	平成28年度収支状況	-----	5

## 第1 監査の対象

- (1) 日比谷花壇みさと街づくり共同事業体
- (2) 市民生活部市民活動支援課及びまちづくり推進部みどり公園課

## 第2 監査の期日

平成30年1月17日

## 第3 監査の範囲

平成28年度における三郷市立ピアラシティ交流センター及びピアラシティ中央公園（以下「交流センター等」という。）の指定管理業務に係る出納その他事務の執行状況及び施設の管理運営状況

## 第4 監査の方法

市が日比谷花壇みさと街づくり共同事業体を指定管理者として協定を締結している交流センター等について、出納その他の事務の執行が適正に行われているか、また協定等に基づき適正かつ効率的に管理・運営されているかを主眼として、指定管理者及び所管課より提出された資料に基づく関係書類の確認及び聴取、実地調査等を実施した。

## 第5 監査の結果

日比谷花壇みさと街づくり共同事業体への指定管理に係る出納その他事務の執行及び管理・運営は、適正に執行されているものと認められた。

また、市民活動支援課及びみどり公園課における日比谷花壇みさと街づくり共同事業体への指定管理に係る事務は、概ね適正に執行されているものと認められた。

なお、市民活動支援課及びみどり公園課の事務執行については、次の事項について留意されるよう要望する。

- 1 指定管理業務の履行確認について、日比谷花壇みさと街づくり共同事業体が協定書等に基づいて行う自主事業との区別を明確にし、管理に関する経費相当額と指定管理業務内容の比較によって履行確認ができるよう検討されたい。
- 2 日比谷花壇みさと街づくり共同事業体との協議事項について、必ず記録を作成されたい。併せて、指定管理期間の終了日を文書管理年限の起算日とし、適切に保存するよう留意されたい。

## 第6 監査の概要

### 1 指定管理者制度導入の目的

三郷市立ピアラシティ交流センター及びピアラシティ中央公園の管理運営について、民間事業者が有する能力を活用しつつ、地域住民等に対するサービスの効果や効率を向上させ、地域福祉の一層の増進を図るため、指定管理者による施設運営を行っている。

### 2 指定状況

公募、非公募の別	公募（平成23年度実施）
指定管理者名	日比谷花壇みさと街づくり共同事業体
指定期間	平成24年4月1日～平成29年3月31日
指定管理料	平成28年度 58,285,716円（税込）

### 3 指定管理者の構成

- ・代表団体 株式会社日比谷花壇
- ・構成団体 株式会社日比谷アメニス  
日建総業株式会社

### 4 指定管理者が行う業務

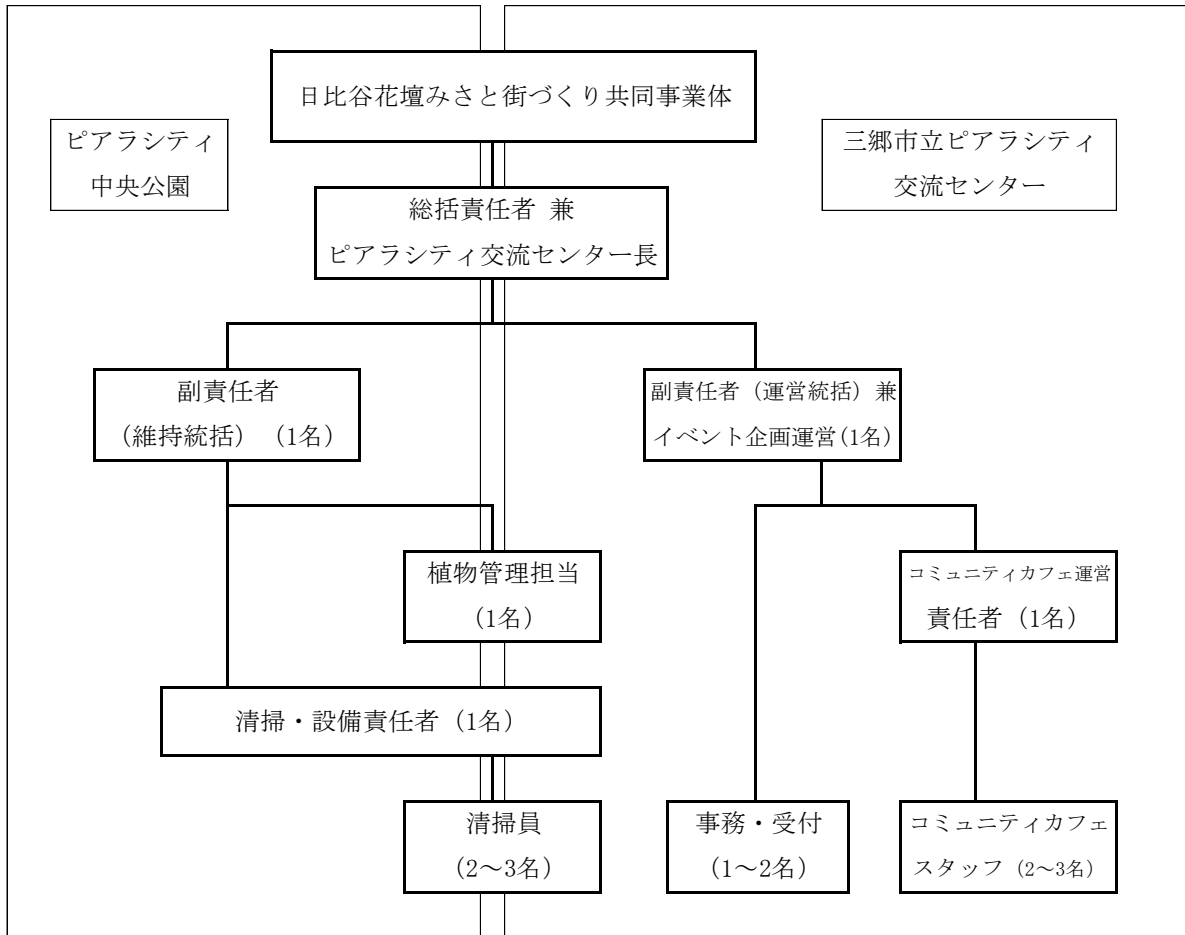
- (1) 管理施設、管理物件（備品等）の維持管理に関する業務
- (2) 管理施設の使用許可に関する業務
- (3) 使用料の徴収に関する業務
- (4) 上記に掲げるもののほか、交流センター等条例の目的を達成するために必要と認める業務

### 5 施設の概要

施設名	延床面積	主な施設
三郷市立 ピアラシティ 交流センター	2,274.79㎡	①体験学習室A ②体験学習室B ③体験学習室C (調理実習室) ④会議室A ⑤会議室B ⑥会議室C ⑦和室 ⑧地域活動室 ⑨コミュニティガーデン
ピアラシティ 中央公園	(公園面積) 13,503.36㎡	①芝生広場 3,165.60㎡ ②こどもあそびひろば 1,256.10㎡

6 組織図

平成28年4月1日現在



## 7 平成28年度利用状況

### (1) 三郷市立ピアラシティ交流センター

(単位 上段：件、下段：人)

室名 月別	体験学習室A	体験学習室B	体験学習室C	会議室A	会議室B	会議室C	和 室	合 計	(参考)	
									地域活動室	コミュニティガーデン
4月	51	19	17	37	25	24	39	212	3	0
	757	411	103	278	196	200	179	2,124	20	0
5月	44	20	15	38	31	21	36	205	1	0
	594	310	80	260	266	165	171	1,846	8	0
6月	50	16	17	40	33	29	35	220	4	2
	738	266	130	332	177	255	174	2,072	186	45
7月	58	22	23	48	37	39	29	256	2	5
	897	409	167	310	372	457	115	2,727	10	112
8月	63	28	22	35	30	29	32	239	3	4
	1,427	495	166	289	273	237	167	3,054	50	593
9月	58	29	13	46	29	29	31	235	4	2
	1,012	490	473	300	228	357	115	2,975	33	32
10月	64	32	16	50	33	38	35	268	3	6
	1,224	583	139	335	226	375	174	3,056	18	278
11月	55	34	19	57	32	41	39	277	2	4
	1,186	704	89	666	290	310	174	3,419	58	228
12月	54	27	21	42	38	36	42	260	2	2
	1,528	474	159	235	332	380	240	3,348	19	7
1月	62	24	25	46	27	38	39	261	2	7
	1,209	315	130	260	194	344	208	2,660	28	304
2月	60	59	19	46	32	42	48	306	2	9
	951	600	111	267	272	410	257	2,868	12	130
3月	66	44	16	57	32	55	45	315	4	3
	1,464	891	106	346	304	509	262	3,882	69	163
合計	685	354	223	542	379	421	450	3,054	32	44
	12,987	5,948	1,853	3,878	3,130	3,999	2,236	34,031	511	1,892

\*貸館(貸室)の利用状況を表示。上段は利用件数、下段に利用者数を表示。

\*利用者数には、指定管理者が実施した自主事業分利用者数を含む。

### (2) ピアラシティ中央公園

(単位：件、人)

	利用件数	利用者数
4月	3	112
5月	3	103
6月	2	45
7月	2	40
8月	0	0
9月	2	32
10月	4	186
11月	3	198
12月	2	7
1月	7	304
2月	9	130
3月	3	151
合計	40	1,308

\*件数は、公園内行為の許可件数を表示。

8 平成28年度収支状況

収入 (単位：千円)

項 目	金 額
委託管理費（指定管理料）	58,286
自主事業収入①（イベント収入）	7,207
自主事業収入②（コミュニティ カフェ収入）	8,136
合 計	73,629

支出 (単位：千円)

項 目	金 額
人 件 費	38,005
光 熱 水 費	6,022
消 耗 品 費	832
宣 伝 費	1,065
修 繕 費	351
委 託 料	12,460
警 備 費	363
賃 貸 料	535
そ の 他	5,584
自 主 事 業	6,585
合 計	71,802