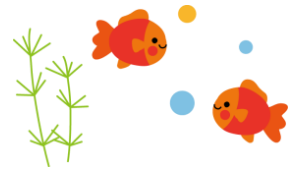
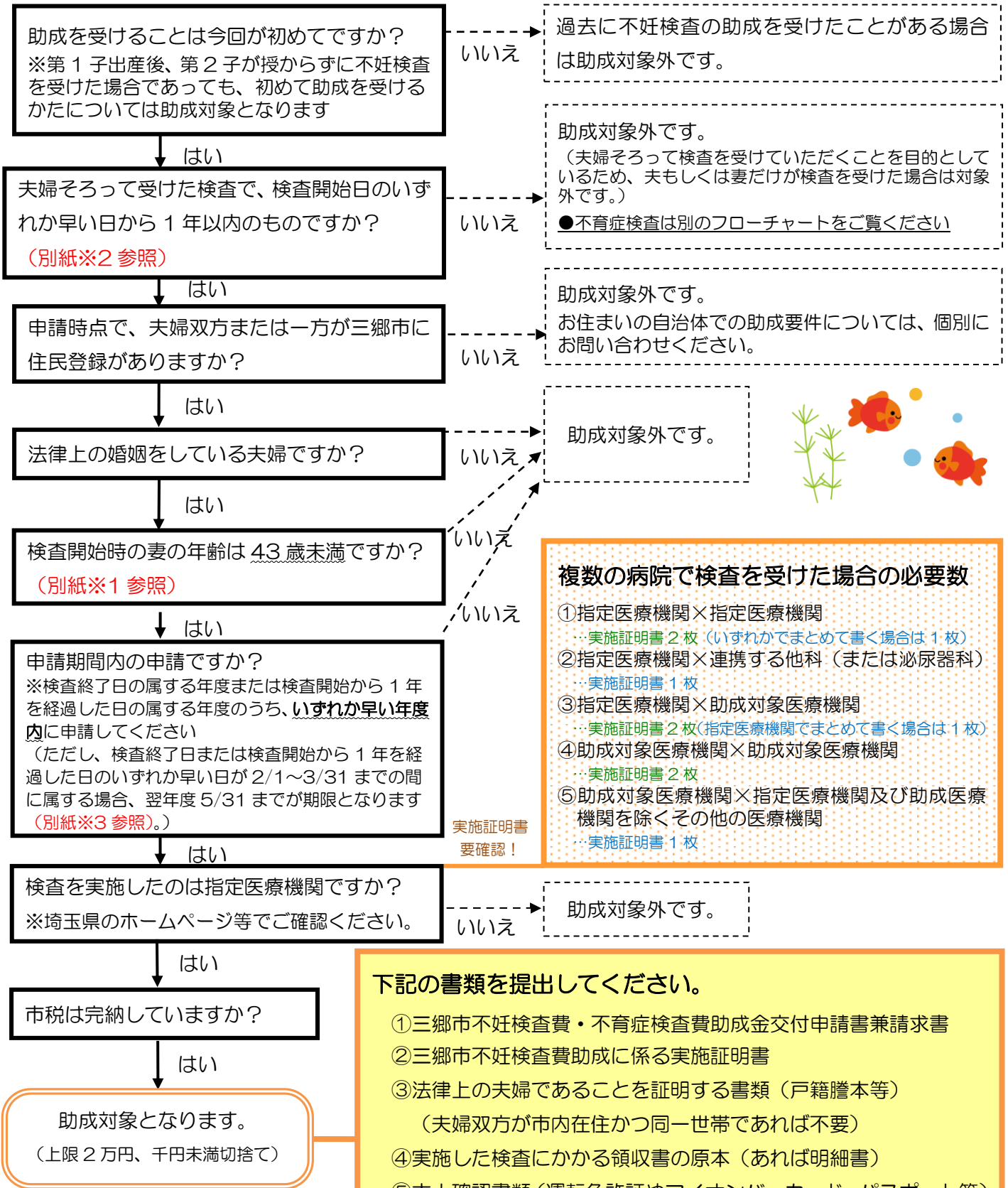


# 不妊検査 フローチャート



※タイミング療法や人工授精、特定不妊治療(体外受精・顕微授精)などの治療中に実施した検査も対象となりますが、特定不妊治療による助成制度など、他の助成の対象となった検査について、重複して助成を受けることはできません。



### 複数の病院で検査を受けた場合の必要数

- ① 指定医療機関×指定医療機関  
・実施証明書2枚(いずれかでまとめて書く場合は1枚)
- ② 指定医療機関×連携する他科(または泌尿器科)  
・実施証明書1枚
- ③ 指定医療機関×助成対象医療機関  
・実施証明書2枚(指定医療機関でまとめて書く場合は1枚)
- ④ 助成対象医療機関×助成対象医療機関  
・実施証明書2枚
- ⑤ 助成対象医療機関×指定医療機関及び助成医療機関を除くその他の医療機関  
・実施証明書1枚

### 下記の書類を提出してください。

- ① 三郷市不妊検査費・不育症検査費助成金交付申請書兼請求書
- ② 三郷市不妊検査費助成に係る実施証明書
- ③ 法律上の夫婦であることを証明する書類(戸籍謄本等)  
(夫婦双方が市内在住かつ同一世帯であれば不要)
- ④ 実施した検査にかかる領収書の原本(あれば明細書)
- ⑤ 本人確認書類(運転免許証やマイナンバーカード、パスポート等)
- ⑥ 振込を希望する金融機関の口座名義及び口座番号の分かるもの
- ⑦ 朱肉を使用する印鑑

※①②は市の要綱および健康推進課窓口、三郷市HPに様式あり。

<問い合わせ>  
三郷市役所健康推進課  
☎048-930-7772