

三監発第 105 号  
平成31年1月10日

三郷市長 木津雅晟 様  
三郷市議会議長 中野照夫 様

三郷市監査委員 坪井裕子

三郷市監査委員 市川文雄

財政援助団体等監査結果について（報告）

地方自治法第199条第7項の規定に基づき財政援助団体等監査を執行した  
たので、同条第9項の規定により、その結果を次のとおり報告いたします。

## 目 次

第1	監査の対象	-----	1
第2	監査の期日	-----	1
第3	監査の範囲	-----	1
第4	監査の方法	-----	1
第5	監査の結果	-----	1
第6	監査の概要	-----	2
1	指定管理者制度導入の目的	-----	2
2	指定状況	-----	2
3	指定管理者が行う業務	-----	2
4	施設の概要	-----	2
5	組織図	-----	3
6	平成29年度事業実施状況	-----	4
7	平成29年度利用状況	-----	6
8	平成29年度収支状況	-----	7

## 第1 監査の対象

- (1) シダックス大新東ヒューマンサービス株式会社
- (2) 子ども未来部子ども支援課

## 第2 監査の期日

平成30年10月31日

## 第3 監査の範囲

平成29年度における三郷市立南児童センター及び三郷市立早稲田児童センター（以下「南・早稲田児童センター」という。）の指定管理業務に係る出納その他事務の執行状況及び施設の管理運営状況

## 第4 監査の方法

市がシダックス大新東ヒューマンサービス株式会社を指定管理者として協定を締結している南・早稲田児童センターについて、出納その他の事務の執行が適正に行われているか、また協定等に基づき適正かつ効率的に管理・運営されているかを主眼として、指定管理者及び所管課より提出された資料に基づく関係書類の確認及び聴取、実地調査等を実施した。

## 第5 監査の結果

シダックス大新東ヒューマンサービス株式会社への指定管理に係る管理・運営は、概ね適正に執行されているものと認められたが、出納その他事務の執行については、次の事項について強く要望する。

- 1 事業収支の報告について、年度ごとの精算を正確に行われたい。
- 2 基本協定書に記載のある各種の施設管理業務委託について、事業計画書に実施時期や頻度を明示し、市と協議を経たうえで適期に実施されたい。
- 3 修繕や業務委託に関し、市との協議においては議事録を作成し、保存・共有されたい。

また、子ども支援課におけるシダックス大新東ヒューマンサービス株式会社への指定管理に係る事務は、概ね適正に執行されているものと認められたが、次の事項について留意されるよう強く要望する。

- 1 指定管理者への管理・監督について、特に基本協定書や年度協定書に記載された事項については現地確認を含め適期に実施されたい。
- 2 モニタリング評価について、指定管理者の自発的努力が正確に評価されるよう、評価基準の見直しを実施されたい。
- 3 指定管理者との協議においては、全て議事録を作成し、情報共有を図られたい。

## 第6 監査の概要

### 1 指定管理者制度導入の目的

三郷市立南児童センター及び三郷市立早稲田児童センターの管理運営について、民間事業者が有する能力を活用しつつ、地域住民等に対するサービスの効果や効率を向上させ、地域福祉の一層の増進を図るため、指定管理者による施設運営を行っている。

### 2 指定状況

公募、非公募の別	公募（平成26年度実施）
指定管理者名	シダックス大新東ヒューマンサービス株式会社
指定期間	平成27年4月1日～平成32年3月31日
指定管理料	平成29年度 南児童センター 30,048,000円 早稲田児童センター 37,080,000円

### 3 指定管理者が行う業務

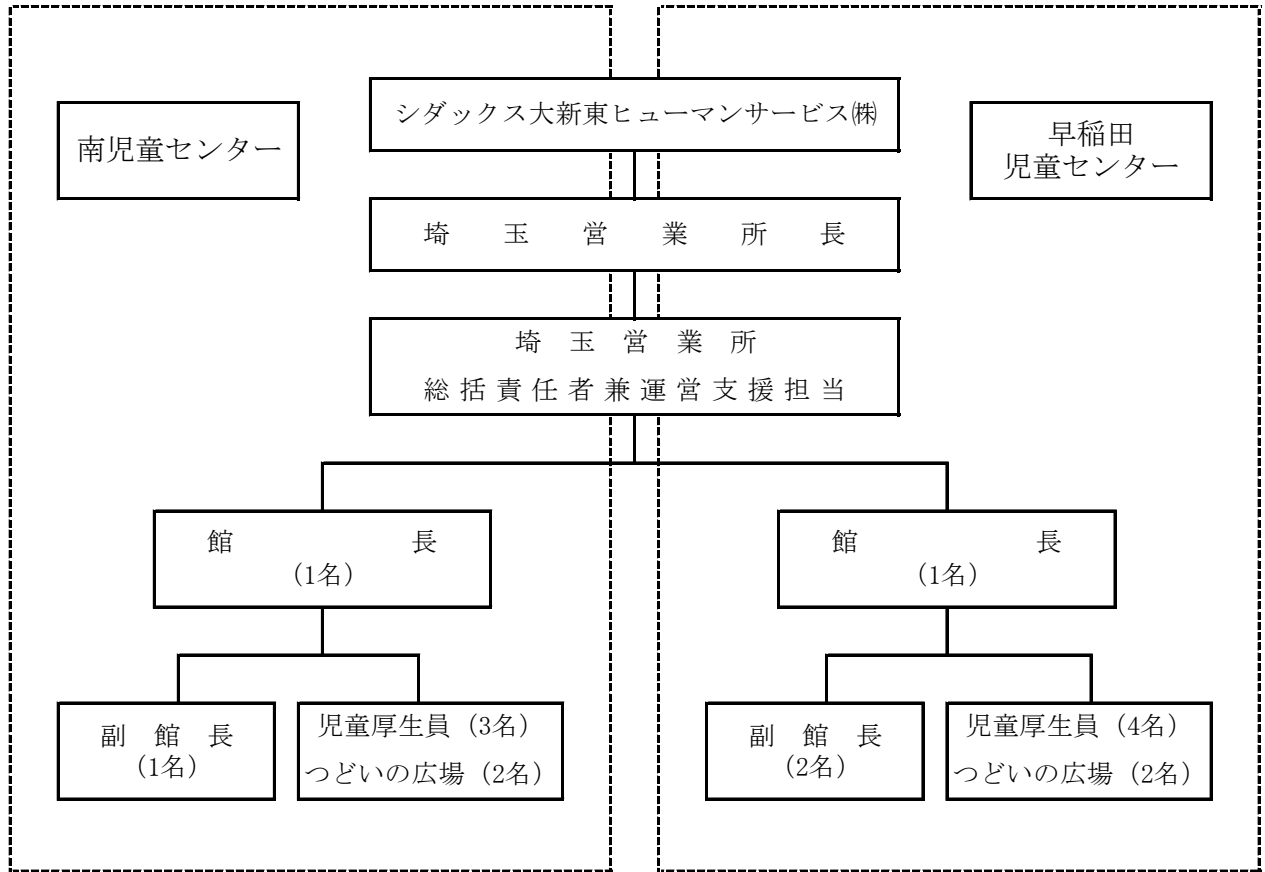
- (1) 三郷市立児童館設置及び管理条例第3条各号に掲げる事業に係る業務
- (2) 管理物件の維持管理に関する業務
- (3) 上記に掲げるもののほか、三郷市立児童館設置及び管理条例の目的を達成するために必要と認める業務

### 4 施設の概要

施設名	延床面積	主な施設
三郷市立南児童センター	622.38㎡	①幼児室 ②集会室 ③図書室 ④木工室 ⑤体育室
三郷市立早稲田児童センター	1144.63㎡	①幼児室 ②第1集会室 ③図書室 ④第2集会室 ⑤体育室 ⑥工作室 ⑦調理実習室

5 組織図

平成29年4月1日現在



6 平成29年度事業実施状況

○三郷市立南児童センター

(単位：人)

内容 月	事業名	回数	対象者	定員	参加人数
4月	新1年生歓迎月間	30	新小学1年生	-	53
	みなみこどもげきじょう	1	幼児親子・小学生	-	18
	こどもまつり実行委員会	8	小学5・6年生	10	42
5月	ゴールデンウィーク企画 センべい焼き	1	幼児親子～高校生	30	54
	おうちの人につくろう PART1	1	小学生	16	13
	パパママクラブ ミニソフトテニス	2	保護者	12	20
6月	こどもまつり	1	幼児親子～高校生	-	800
	おうちの人につくろう PART2	1	小学生	16	15
	前期たんぼぼひろば	4	1歳児とその保護者	30組	198
	前期さくらひろば	4	2歳児以上の幼児とその保護者	30組	146
7月	館長とあそぼう	1	幼児親子～高校生	-	3
	スポーツ大会	1	小学生	20	19
	流しそうめん大会	1	幼児親子・小学生	35	43
	お化け屋敷	2	幼児親子・小学生	-	356
8月	おりがみ教室	1	幼児親子～高校生	28	35
	館長とあそぼう	1	幼児親子～高校生	-	9
	お泊り会	1	小学生	40	37
	前川中学校吹奏楽部演奏会	1	自由参加	-	267
9月	戸ヶ崎デイサービスセンター交流会	1	小学生	15	6
	こどもクッキング	1	小学生	16	16
	親子遠足	1	1歳児とその保護者	20組	10
10月	合同防災訓練	1	自由参加	-	21
	ミニソフトテニス教室	2	小学生	16	16
	ハロウィーン仮装行列	1	幼児親子・小学生	30	28
	中期たんぼぼひろば	6	1歳児とその保護者	30組	288
	中期さくらひろば	6	2歳児以上の幼児とその保護者	30組	120
11月	県民の日企画 やさいも・ゲーム大会	1	幼児親子～高校生	30	39
	バス遠足	1	小学生	40	37
	ハンドベルクラブ	4	小学生	24	48
	秋の演奏会 バイオリン・ピアノ演奏	1	幼児親子～高校生	-	119
12月	クリスマスクッキング	1	小学生	16	14
	クリスマスパーティ 幼児の部	1	幼児親子	50組	88
	クリスマスパーティ 小学生の部	1	小学生	36	34
	お兄さん、お姉さんと遊ぼう	1	幼児親子	-	35
1月	お正月遊び月間	27	幼児親子～高校生	27	47
	館長とあそぼう	1	幼児親子～高校生	-	7
	おもちつき大会	1	幼児親子～高校生	30	23
	手芸教室	1	小学生	16	13
2月	節分の集い	1	幼児親子～高校生	30	35
	家庭の日事業 マジック工作	1	幼児親子～高校生	-	23
	バレンタインクッキング	1	小学生	16	16
3月	後期たんぼぼひろば	6	1歳児とその保護者	30組	291
	後期さくらひろば	6	2歳児以上の幼児とその保護者	30組	78
	みなみこども委員会	3	小学生	8	13
	前川中学校吹奏楽部演奏会	1	自由参加	-	206
	3館合同館外事業 「ポニー乗馬体験&消しゴム工場見学」	1	小学生	各館10	10
	児童館職員体験	1	小学生	4	4

※ 事業は、各月主な事業を記載。

○三郷市立早稲田児童センター

(単位：人)

内容 月	事業名	回数	対象者	定員	参加人数
4月	新1年生歓迎レクリエーション	1	新小学1年生	50	20
	集団ゲームを楽しもう	1	小学生	-	24
	春休み みさと・わせだ・ぬりえの大将	毎日	小学生	-	229
	新1年生ウエルカムイベント	30	新小学1年生	-	28
5月	子どもの日企画 エコロケットを作って遊ぼう	2	幼児親子、小・中学生	-	39
	手作り兜で写真を撮ろう	5	自由参加	-	41
	母の日お父さんとの限定企画「母の日プレゼント」	1	小学生とその父親	10組	9
	パパと一緒に遊ぼう！	1	乳幼児親子	-	31
6月	父の日お母さんとの限定企画「グラスリッツェン」	2	小学生	20	20
	早稲田児童センターの先生になろう	1	小学生	12	11
	後谷小学校開校記念日事業	2	後谷小の児童	-	16
	前期わくわく／のびのびひろば	各5	3・4歳児親子／2歳児親子	各30組	286
7・8月	早稲田・幸房小学校開校記念日事業	各2	早稲田・幸房小の児童	-	12
	流しそうめんをしよう	計3	小学生／幼児親子	40／20	67
	早稲田保育所のお友だちのおもてなしの準備をしよう・仲良くなろう	3	小学生	各10	33
	子ども運営会議	4	小学生	15	36
	夏休みお楽しみ観劇会	1	自由参加	-	37
	夏休み企画 お泊り会	1	小学生	35	32
	折りぞめ教室	1	小学生	10	10
	夏休み みさと・わせだ・ぬりえの大将	毎日	小学生	-	560
9月	ミニソフトテニス教室	4	小学2年生以上	各回20	42
	お父さんと作ろう！「手作りうどん」	1	小学生とその父親	10組	18
	敬老の日企画 「ステンシルフォトボード」作り	1	小学生	20	15
	応急手当講習会	1	乳幼児親子	-	37
	幼児ビデオ会	4	乳幼児親子	-	115
10月	新大正琴教室	5	小学生	10	47
	ハロウィンを楽しもう	1	小学生	20	16
	キッズフェスティバル	1	幼児親子・児童	-	1049
11月	やさいも食べよう！	1	幼児親子・小学生・中学生	50	78
	家庭読書の日 読み聞かせ	2	自由参加	-	10
	県民の日企画「郷土かるた大会」	1	自由参加	-	9
	中期わくわく／のびのびひろば	各5	3・4歳児親子／2歳児親子	各30組	416
12月	クリスマス会	1	3歳以上の幼児親子・小学生	10組／30	52
	センターから子どもたちへ クリスマスプレゼント配布	1	利用者子どもたち	-	106
	お楽しみ映画会	1	自由参加	-	27
	児童センターありがとう大掃除大会	2	自由参加	-	54
1月	千支のちぎり絵色紙作り	1	小学生	10	10
	早稲田児童センターの先生になろう	2	小学生	各12	12
	冬休み わせだ・ぬりえの大将	毎日	小学生	-	49
	後期わくわく／のびのびひろば	各5	3・4歳児親子／2歳児親子	各30組	420
2月	丹後小・前間小学校開校記念日事業	各1	丹後・前間小の児童	-	28
	高学年手芸教室	2	小学生	10	13
	幼児親子集団遊び	1	2～6歳の幼児親子	-	30
	ひな人形と写真を撮ろう	9	自由参加	-	78
3月	ボランティアさんとお楽しみ会をしよう	1	幼児親子・小学生	10組／20	38
	低学年手芸教室	1	小学生	10	7
	3館合同館外事業 「ポニー乗馬体験&消しゴム工場見学」	1	小学生	各館10	10
	消防訓練	1	自由参加	-	41

※ 事業は、各月主な事業を記載。

7 平成29年度利用状況

○三郷市立南児童センター

(単位：人)

利用状況 月	一 般 利 用						団 体 利 用			開館 日数	一 日 平均人数
	計	幼児	小学生	中学生	その他	大人	団体数	児童	大人		
4月	3,126	764	1,240	281	52	789				30	104
5月	2,927	874	910	217	10	916				31	94
6月	3,238	904	1,013	177	45	1,099				28	115
7月	3,800	1,008	1,527	255	23	987				31	122
8月	3,878	804	1,643	279	34	1,118	6	36	33	31	125
9月	3,096	875	1,211	118	4	888				30	103
10月	2,858	912	898	126	14	908				31	92
11月	3,086	884	1,093	185	12	912	1	5	1	30	102
12月	2,735	791	951	140	66	787	1		14	26	105
1月	2,115	723	598	103	2	689				27	78
2月	2,574	910	655	163	16	830				28	91
3月	3,651	1,073	1,170	306	36	1,066				30	121
合計	37,084	10,522	12,909	2,350	314	10,989	8	41	48	353	105
前年度	36,083	11,187	11,410	2,203	237	11,046	8	290	414	352	102
前年度 比較	1,001	△ 665	1,499	147	77	△ 57	0	△ 249	△ 366	1	3

○三郷市立早稲田児童センター

(単位：人)

利用状況 月	一 般 利 用						団 体 利 用			開館 日数	一 日 平均人数
	計	幼児	小学生	中学生	その他	大人	団体数	児童	大人		
4月	4,962	1,264	1,734	630	43	1,291	11	45	34	30	165
5月	3,913	1,078	1,343	342	28	1,122	14	102	54	31	126
6月	3,781	1,189	1,197	198	16	1,181	3	16	8	29	130
7月	4,667	1,245	1,662	454	66	1,240	3	27	10	31	150
8月	4,775	1,303	2,068	229	80	1,095	4	37	23	31	154
9月	4,630	1,352	1,622	238	9	1,409	7	32	23	29	159
10月	4,829	1,539	1,568	177	35	1,510	4	36	13	30	160
11月	4,322	1,405	1,346	215	14	1,342	5	42	40	30	144
12月	3,464	1,052	1,260	171	34	947	5	28	18	26	133
1月	3,131	1,011	1,038	109	22	951	5	49	22	27	115
2月	3,733	1,233	1,197	133	42	1,128	6	29	23	28	133
3月	4,931	1,274	2,115	290	87	1,165	7	41	25	30	164
合計	51,138	14,945	18,150	3,186	476	14,381	74	484	293	352	145
前年度	52,609	15,111	18,657	3,872	568	14,401	94	814	386	352	149
前年度 比較	△ 1,471	△ 166	△ 507	△ 686	△ 92	△ 20	△ 20	△ 330	△ 93	0	△ 4



8 平成29年度収支状況

○三郷市立南児童センター

収入 単位：千円

項 目	金 額
委託管理費（指定管理料）	30,048
その他	152
合 計	30,200

支出 単位：千円

項 目	金 額
人 件 費	21,754
事 務 費	1,792
事 業 費	531
管 理 費	6,123
合 計	30,200

○三郷市立早稲田児童センター

収入 単位：千円

項 目	金 額
委託管理費（指定管理料）	37,080
その他	241
合 計	37,321

支出 単位：千円

項 目	金 額
人 件 費	24,687
事 務 費	2,264
事 業 費	814
管 理 費	9,556
合 計	37,321