

イースターのリース (つくりかた)



ざいりょう

- ・かみざら
- ・いろがようし
- ・あさのひも



つくりかた

- ・かみざらをはんぶんにおって、-----をはさみ
- で きる。

ふたつになるよ



- ・がようしをたまごのかた
- きる。

がようしとあわせるとこれくらい



- ・きったたまごにペンでかいたり、
- きったがようしをはったりして
- もようをつける。

イースターのリース（つくりかた）



- ・もようをつけたたまごを
わっかにきったかみざらの
したにならべてはる。



- ・あかいところにりょうめんテープ
をはる。

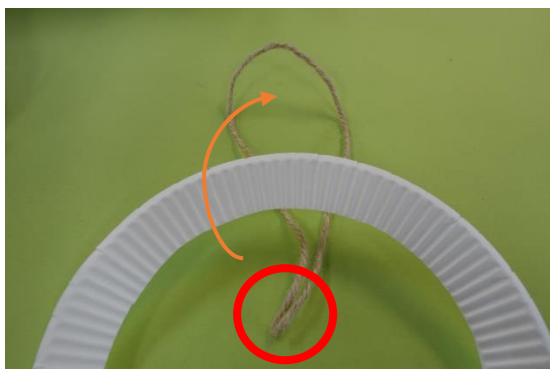


- ・あさのひもをかみざらにあわせ
て、ながくしながらきる。
- ・きったひもをりょうめんテープを
はったところにはる。



- ・かごにはいったたまごが
できあがったら…

イースターのリース (つくりかた)



- ・ながめにきったあさのひもを
かみざらのうへのほうでむすぶ。

○を2ほん
いっしょに
わっかに
とおす



- ・○の2ほんをむすぶ。



- ・じゃばらのついたとびだす
かざりやすきなかざりを
つけて…



かんせい！

すきなところに
かざってね！

