

三監発第 124 号
令和3年1月12日

三郷市長 木津雅晟 様
三郷市議会議長 菊名裕 様

三郷市監査委員 坪井裕子

三郷市監査委員 市川文雄

財政援助団体等監査結果について（報告）

地方自治法第199条第7項の規定に基づき財政援助団体等監査を執行した
ので、同条第9項の規定により、その結果を次のとおり報告いたします。

目 次

1	監査の対象	1
2	監査の期日	1
3	監査の範囲	1
4	監査の着眼点	1
5	監査の実施内容	1
6	監査の結果	2
7	監査の概要	3
(1)	指定管理者制度導入の目的	3
(2)	指定状況	3
(3)	指定管理者が行う業務	3
(4)	施設の概要	3
(5)	組織図	4
(6)	事業実施状況	5
(7)	利用状況	6
(8)	収支状況	8

1 監査の対象

- ① 公益財団法人三郷市文化振興公社
- ② スポーツ健康部スポーツ振興課

2 監査の期日

令和2年10月30日

3 監査の範囲

令和元年度における三郷市総合体育館及び三郷市立高州地区体育館の指定管理業務に係る出納その他の事務の執行状況及び施設の管理運営

4 監査の着眼点

(1) 指定管理者

- ① 施設は、関係法令（条例を含む）の定めるところにより、適切に管理されているか。
- ② 協定書等に基づく義務の履行は適切に行われているか。
- ③ 施設の安全に十分配慮しているか。
- ④ 利用促進のための努力はなされているか。
- ⑤ 経費節減は図られているか。
- ⑥ 施設の管理に係る収支の経理は適切に行われているか。また、他の事業との会計区分は明確にされているか。
- ⑦ 施設の管理に係る出納関係帳簿、記帳は適正に行われているか。また、領収書等の整備、保存は適切に行われているか。
- ⑧ 備品の管理は適正に行われているか。
- ⑨ 施設の管理に係る管理規程、経理規定等の諸規定は整備されているか。

(2) 所管課

- ① 指定管理者の指定は、適正・公正に行われているか。
- ② 協定の締結手続きは、適正に行われているか。また、協定書には、指定管理者との負担関係等が明確にされているなど、必要事項が適正に記載されているか。
- ③ 指定管理者から提出された実績報告書等の内容を十分に確認しているか。
- ④ 指定管理者の経営成績や財政状況を十分に把握し、適切な指導を行っているか。

5 監査の実施内容

(1) 補助職員による事前確認

指定管理者及び所管課から提出された監査資料等について書類確認を実施し、必要に応じて関係者から状況を確認するなどの方法で実施した。

実施期間 令和2年10月1日～10月29日

(2) 監査委員による監査

指定管理者から監査資料等に基づき説明を受け、指定管理業務に係る出納その他事務の執行状況や施設内を巡回して施設の管理・運営状況等について、また、所管課に対し指定管理に係る事務及び指導等について聴取等を行った。

実施日 令和2年10月30日

6 監査の結果

(1) 公益財団法人三郷市文化振興公社

公益財団法人三郷市文化振興公社への指定管理に係る出納その他事務の執行及び管理・運営について監査した限りにおいて、概ね適正に行われているものと認められたが、次の事項について留意されるよう要望する。

- ① 総合体育館使用料の保管について、保管金額が多額のため、納付回数を増やすなど事務所内の使用料の保管は必要最小限にされたい。
- ② 経営改善として取り組まれた、イレブンチケットの導入や受付時間の延長による成果を把握され、今後の運営に活かされたい。
- ③ 修繕等については、所管課と協議を行い、記録保持の観点から協議書等を作成されたい。協議書には、経費の負担区分を明確にされたい。

(2) スポーツ健康部スポーツ振興課

スポーツ振興課における公益財団法人三郷市文化振興公社への指定管理に係る事務について監査した限りにおいて、概ね適正に行われていたと認められたが、次の事項について留意されるよう要望する。

- ① 指定管理者から提出された「指定管理料内訳」の報告書類では、管理経費等の支出状況が不明なため、支出明細がわかるものを求め状況を把握されたい。
- ② 修繕等については、指定管理者と協議を行い、記録保持の観点から協議書等を作成されたい。協議書には、経費の負担区分を明確にされたい。
- ③ より良い施設運営を行うため、情報交換や業務の調整を図る連絡調整会議等の活用を検討されたい。

7 監査の概要

(1) 指定管理者制度導入の目的

三郷市総合体育館及び三郷市立高州地区体育館の管理運営について、事業者の能力を活用しつつ、地域住民等に対するサービスの効果及び効率を向上させ、地域福祉の一層の増進を図るため、指定管理者による施設運営を行っている。

(2) 指定状況

選 定 方 法	随意選定（平成27年度実施）
指 定 管 理 者 名	公益財団法人三郷市文化振興公社
指 定 期 間	平成28年4月1日～令和3年3月31日
令和元年度指定管理料	42,082,000円

(3) 指定管理者が行う業務

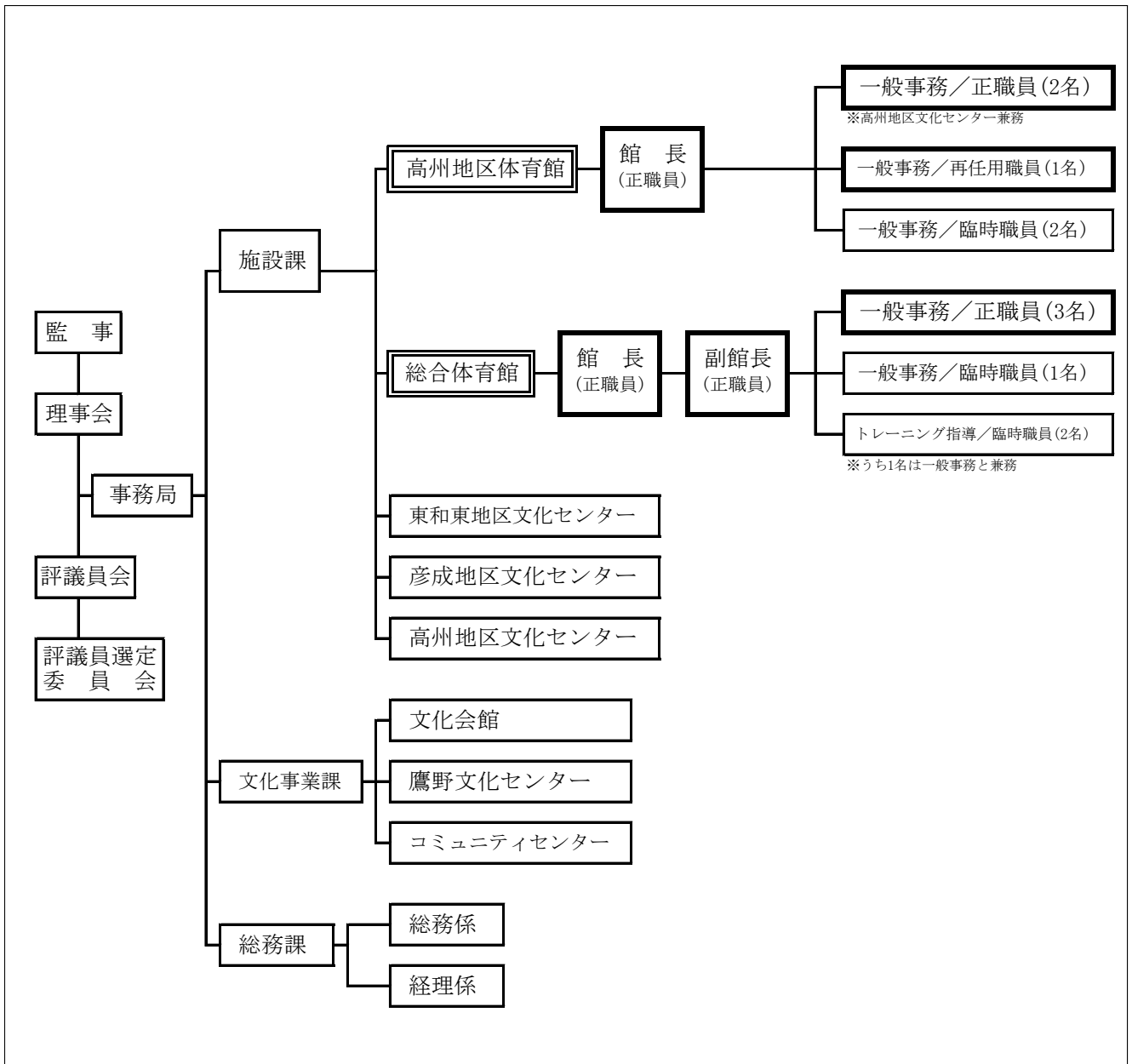
- ① 管理施設の使用許可に関する業務
- ② 管理物件の維持管理に関する業務
- ③ 使用料の徴収に関する業務
- ④ 上記に掲げるもののほか、三郷市と指定管理者が必要と認める業務

(4) 施設の概要

施 設 名	延床面積	主 な 施 設
三郷市総合体育館	6,450.57㎡	①メインアリーナ 1,681㎡（バスケットボール2面、バレーボール3面、バドミントン8面(インディアカ兼用) テニス2面、卓球台24台) ②サブアリーナ 560㎡（バスケットボール1面、バレーボール1面、バドミントン2面(インディアカ兼用) 卓球台7台) ③トレーニングルーム210㎡ ④柔道場223㎡ ⑤剣道場223㎡ ⑥ランニングコース(1周180m) ⑦多目的室 ⑧会議室
三郷市立高州地区体育館	1,136.3㎡	①アリーナ(体育室)709.2㎡（バスケットボール1面、バレーボール2面、バドミントン3面、卓球台12台) ②会議室

(5) 組織図

令和元年4月1日現在



(6) 事業実施状況

ア 三郷市総合体育館

○スポーツ教室

事業名	実施時期	回数	延べ参加者数
ビギナーズトレーニング	4月～2月	279	2,647
パーソナルトレーニング	4月～2月	254	1,603
フィットネスヨガ	4月～11月	27	2,031
フィットネス体操	4月～2月	37	2,852
ちびっこかけっこ教室(2クラス)	4月	2	24
子育てママヨガ	4月～2月	14	501
成人フットサル教室	4月～2月	16	382
親子体操教室(2クラス)	5月～6月	8	208
	10月～12月	16	433
障がい者スポーツ教室	5月～1月	5	124
ちびっこバレーボール教室(共催事業)	8月	1	98
食育講座	8月	1	37
初めての卓球教室	10月～11月	2	27
ポッチャ体験教室	11月	1	33
中学生育成バレーボール教室	2月	1	139
サークル支援事業「合気道体験教室」	2月	1	7
シルバー元気塾【受託事業】	4月～2月	16	1,923

注) 主な事業を表示

○スポーツイベント

事業名	実施時期	回数	延べ参加者数
オリンピック・パラリンピック応援事業(展示等)	4月～3月	—	1,122
第12回三郷MIXバレーボール大会 「かいちゃん&つぶちゃんカップ」	4月	1	260
におどり公園であおぞらヨガ	5月	1	98
夏の子ども無料開放	7月	1	62
第12回三郷スポーツチャンバラ大会(共催)	9月	1	200
第10回みんなでフットサル	9月	1	79
敬老の日トレーニング室感謝祭	9月	1	21
スポーツフェアinみさと2019	10月	1	37
体育の日無料開放	10月	1	13
あおぞらヨガinセナリオハウスフィールド三郷	10月	1	106
ウォーキングイベント	11月	1	17
オリンピック・パラリンピック関連事業 「新体操演技発表会」	12月	1	1,200
冬の子ども無料開放	12月	1	60

注) 主な事業を表示

イ 三郷市立高州地区体育館

○スポーツ教室

事業名	実施時期	回数	延べ参加者数
ミニソフトテニス教室	6月～12月	6	47
オリンピック・パラリンピック関連事業 「ポッチャ体験」	12月	1	10
健康推進事業「健康寿命は笑いと リズムある生活から(MCI予防)」	2月	5	58

○スポーツイベント

事業名	実施時期	回数	延べ参加者数
夏の子ども無料開放	8月	1	44
冬の子ども無料開放	12月	1	34

(7) 利用状況

ア 三郷市総合体育館

(単位：人)

月	利用種別・ 室名	貸 館 利 用					個 人 利 用		施 設 外 利 用	合 計
		メ ア リ ー ナ	サ ブ ア リ ー ナ	武 道 場	多 目 的 室	会 議 室	ト レ ー ニ ン グ 室	施 設 内 利 用		
4月	団 体 数	77	60	83	47	21	—	—	—	288
	人 数	11,070	5,053	3,182	819	1,725	2,629	93	0	24,571
5月	団 体 数	67	65	86	40	23	—	—	—	281
	人 数	7,868	3,698	1,321	607	600	2,849	114	98	17,155
6月	団 体 数	71	63	87	47	21	—	—	—	289
	人 数	8,426	3,414	1,482	705	576	2,851	149	0	17,603
7月	団 体 数	83	59	91	51	20	—	—	—	304
	人 数	8,319	3,987	1,541	915	692	2,918	108	0	18,480
8月	団 体 数	84	77	99	54	27	—	—	—	341
	人 数	9,345	3,350	1,479	813	589	3,061	129	0	18,766
9月	団 体 数	89	60	86	54	26	—	—	—	315
	人 数	9,911	2,290	1,744	669	519	2,853	147	0	18,133
10月	団 体 数	75	70	87	56	23	—	—	—	311
	人 数	8,114	1,979	1,823	806	566	2,855	131	106	16,380
11月	団 体 数	84	68	90	57	24	—	—	—	323
	人 数	7,739	3,505	1,699	1,122	606	2,724	133	17	17,545
12月	団 体 数	57	46	69	46	21	—	—	—	239
	人 数	10,932	2,493	2,918	1,056	605	2,338	85	0	20,427
1月	団 体 数	89	61	80	55	22	—	—	—	307
	人 数	4,079	1,945	1,279	742	498	2,670	87	0	11,300
2月	団 体 数	90	71	83	55	15	—	—	—	314
	人 数	4,110	1,446	1,724	784	248	2,771	132	0	11,215
3月	団 体 数	13	24	25	12	4	—	—	—	78
	人 数	277	297	437	180	81	101	86	0	1,459
合計	団 体 数	879	724	966	574	247	—	—	—	3,390
	人 数	90,190	33,457	20,629	9,218	7,305	30,620	1,394	221	193,034

注) 新型コロナウイルス感染拡大防止のため令和2年3月14日から臨時休館。

イ 三郷市立高州地区体育館

(単位：人)

月	室名	貸館利用		合計
		体育室	会議室	
4月	団体数	133	18	151
	人数	1,414	303	1,717
5月	団体数	151	12	163
	人数	1,392	225	1,617
6月	団体数	132	16	148
	人数	2,106	538	2,644
7月	団体数	135	20	155
	人数	1,672	486	2,158
8月	団体数	122	22	144
	人数	1,493	650	2,143
9月	団体数	145	20	165
	人数	1,832	624	2,456
10月	団体数	146	25	171
	人数	1,309	252	1,561
11月	団体数	150	32	182
	人数	1,459	690	2,149
12月	団体数	119	21	140
	人数	1,078	146	1,224
1月	団体数	126	20	146
	人数	1,189	256	1,445
2月	団体数	122	20	142
	人数	1,382	418	1,800
3月	団体数	65	7	72
	人数	653	33	686
合計	団体数	1,546	233	1,779
	人数	16,979	4,621	21,600

注) 新型コロナウイルス感染拡大防止のため令和2年3月14日から臨時休館。

(8) 収支状況

歳入		(単位：円)
科 目	決 算 額	
指 定 管 理 料	42,082,000	
合 計	42,082,000	

歳出		(単位：円)	
科 目	決 算 額	館 別 内 訳	
		総合体育館	高州地区体育館
旅 費 交 通 費	3,482	3,482	0
消 耗 品 費	1,576,197	1,320,106	256,091
修 繕 費	9,155,375	7,841,375	1,314,000
印 刷 製 本 費	465,240	427,884	37,356
光 熱 水 費	11,462,935	9,638,211	1,824,724
燃 料 費	33,018	33,018	0
通 信 運 搬 費	527,235	263,618	263,617
委 託 費	20,917,196	13,154,967	7,762,229
※施設管理等	6,059,057	1,372,834	4,686,223
日常清掃	5,642,490	4,764,324	878,166
植栽等維持管理	2,284,900	1,474,200	810,700
使用料及び賃借料	878,153	796,969	81,184
手 数 料	417,950	295,610	122,340
損 害 保 険 料	1,043,826	765,515	278,311
租 税 公 課	311,597	237,098	74,499
什 器 備 品 費	422,140	422,140	0
合 計	47,214,344	35,199,993	12,014,351

注)※は委託料の主な内容を表示。