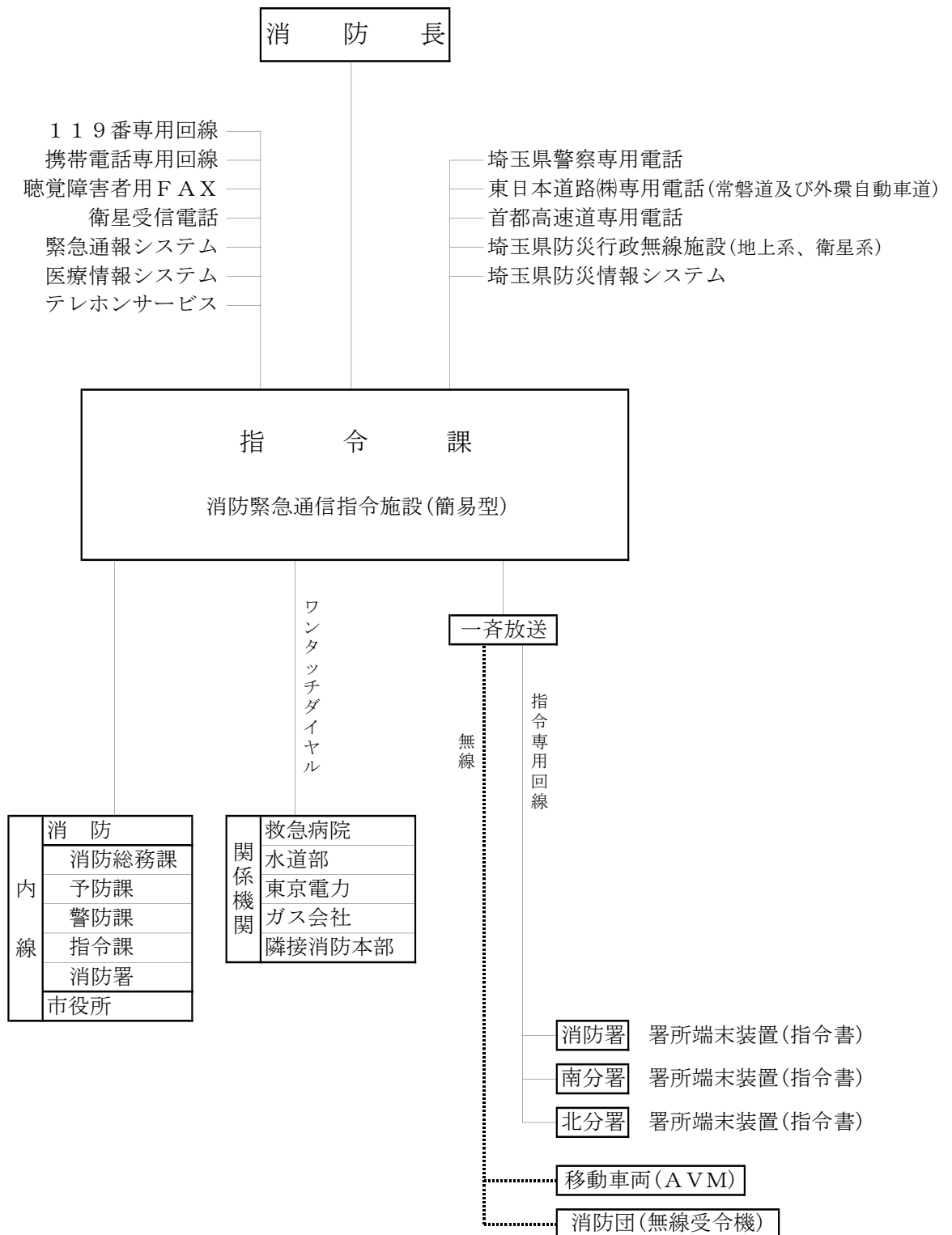


指令

1. 指 令
 (1) 指令系統図



(2) 通信施設

平成21年4月1日現在

区分	種別 一般電話	携帯電話	119番 専用電話	指令専 用電話	防災行 政無線	警察専 用電話	高速道路 専用電話	消防無線電話		緊急通報 システム
								消防波	救急波	
消防本部								基地局 1		3
及び 消防署	16(4)	9	13(1)	2	2(1)	1	2	移動局 23	移動局 3	
南分署	2(1)	4		1				移動局 9	移動局 1	
北分署	2(1)	4		1				移動局 9	移動局 1	

※ () 内の数値は、FAX電話を示す。

(3) 119番専用電話入電件数

平成20年中

種別 月別	火災	救急	救助	他災害	問合せ	試験	悪戯	間違い	その他	合計
1月	18	351	2	3	118	38	3	22	49	604
2月	10	315	1	7	153	20	0	24	34	564
3月	3	321	1	3	140	24	2	24	46	564
4月	2	304	1	6	84	21	4	32	58	512
5月	9	324	0	1	101	28	4	33	49	549
6月	4	306	4	9	118	33	2	33	56	565
7月	6	337	3	2	117	26	4	29	60	584
8月	4	356	2	11	148	22	7	30	64	644
9月	9	291	1	1	116	21	5	40	69	553
10月	4	334	1	3	109	30	3	30	57	571
11月	11	331	0	4	145	42	2	29	64	628
12月	9	354	0	4	126	45	1	46	75	660
合計	89	3924	16	54	1475	350	37	372	681	6998

(4) 携帯電話による119番通報入電件数

平成20年中

種別 月別	火災	救急	他災害	問合せ	試験	悪戯	間違い	その他	再転送	合計
1月	13	89	0	36	0	2	2	8	0	150
2月	6	93	2	37	0	0	6	3	0	147
3月	3	105	2	37	0	0	4	11	0	162
4月	1	97	1	28	0	1	8	10	0	146
5月	5	112	0	38	2	1	3	6	0	167
6月	1	98	2	45	3	0	4	4	0	157
7月	2	96	2	41	1	2	10	3	0	157
8月	2	115	3	43	8	1	4	6	0	182
9月	6	106	0	37	0	1	8	4	0	162
10月	2	128	0	34	0	0	5	3	0	172
11月	0	118	0	36	0	0	6	6	0	166
12月	2	133	1	31	0	0	10	6	0	183
合計	43	1290	13	443	14	8	70	70	0	1951

(5) 緊急通報（福祉）システムによる入電件数

平成20年中

種別 月別	火災	救急	相談	間違い	無言	合計
1月	0	6	0	0	1	7
2月	0	7	0	0	1	8
3月	0	7	0	0	0	7
4月	0	2	0	0	0	2
5月	0	12	0	0	0	12
6月	0	8	0	0	0	8
7月	0	16	0	0	1	17
8月	0	24	0	0	3	27
9月	0	12	0	0	1	13
10月	0	11	0	0	0	11
11月	0	5	0	0	0	5
12月	0	6	0	0	0	6
合計	0	116	0	0	7	123

2. 気象観測状況

平成20年中

月別 区分		1月	2月	3月	4月	5月	6月	7月	8月	9月	10月	11月	12月	平均 又は 合計
気温 (°C)	最高	12.6	15.7	21.1	28.9	31.7	29.3	36.6	37.4	33.9	25.5	15.5	19.1	
	最低	-2.1	-2.7	0.0	4.6	8.9	12.7	18.0	19.2	20.8	9.4	1.8	-0.9	
	平均	4.3	4.1	9.7	14.2	18.2	21.3	27.0	26.6	23.7	18.1	11.7	8.0	15.6
湿度 (%)	最少	24.6	19.1	20.3	16.4	10.9	31.9	36.2	34.4	23.3	20.4	19.0	23.2	
	平均	60.4	55.5	64.4	67.2	72.5	76.8	74.1	75.7	72.4	72.0	65.6	63.8	68.4
風向	最多	北北西	北西	北北西	北北西	南	南	南	南	東北東	北北西	北北西	北北西	
風速 (m/s)	最大	25.9	29.4	26.7	25.3	25.8	14.9	20.5	22.5	16.9	14.2	16.9	24.6	
	平均	2.4	3.1	3.0	3.7	3.4	3.0	3.3	2.8	2.6	2.1	2.4	2.5	2.9
降水量 (mm)	降水量	38.0	59.5	95.5	189.0	193.0	179.5	61.5	347.0	122.5	190.5	67.0	70.5	1613.5
	一日最大	38.0	14.0	29.0	67.5	69.5	55.0	21.5	81.0	35.0	90.0	25.5	22.0	
天候別 日数	晴	17	22	20	17	12	10	17	16	10	15	18	22	196
	曇	12	5	7	7	14	17	12	10	14	14	9	8	129
	雨	1	1	4	6	5	3	2	5	6	2	3	1	39
	雪	1	1	0	0	0	0	0	0	0	0	0	0	2
	計	31	29	31	30	31	30	31	31	31	30	31	30	31