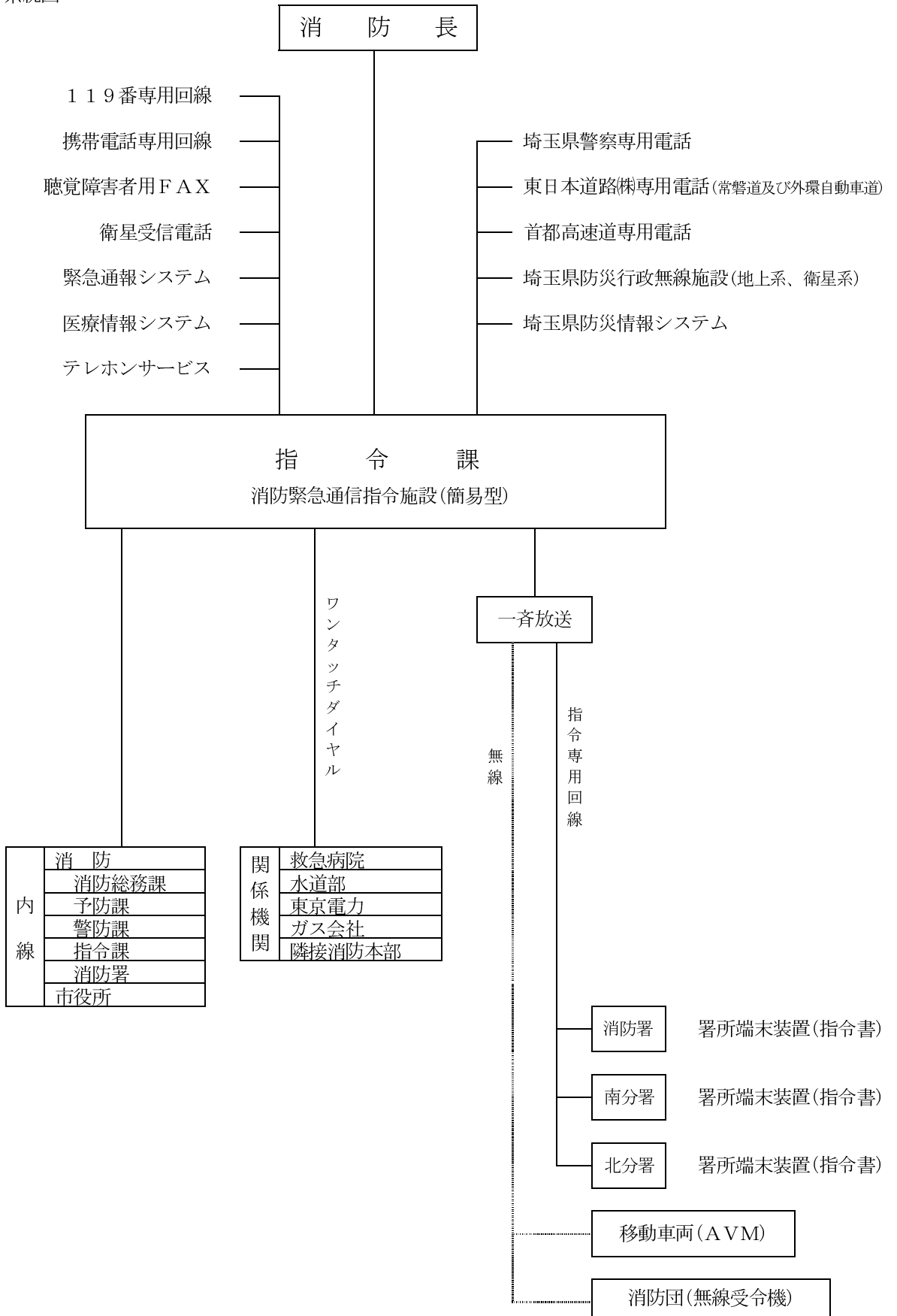


指令



1. 指 令
 (1) 指令系統図



(2) 通信施設

平成20年4月1日現在

種別 区分	一般 電話	携 帯 電 話	1 1 9 番 専用電話	指令専 用電話	防災行 政無線	警察専 用電話	高速道路 専用電話	消防無線電話		緊急通報 システム
								消防波	救急波	
消防本部 及び 消防署	16(4)	9	13(1)	2	2(1)	1	2	基地局 1 移動局 2 3 移動局 2		3
南分署	2(1)	4		1				移動局 9	移動局 1	
北分署	2(1)	4		1				移動局 9	移動局 1	

※ () 内の数値は、FAX電話を示す。

(3) 119番専用電話入電件数

平成19年中

種別 月別	火 災	救 急	救 助	他災害	問合せ	試 験	悪 戯	間違い	その他	合 計
1月	1	230	0	0	77	19	2	16	27	372
2月	14	192	2	3	67	21	2	24	19	344
3月	4	308	0	4	94	96	5	34	33	578
4月	7	252	1	2	79	13	5	19	40	418
5月	8	334	2	7	128	189	3	26	51	748
6月	7	309	2	2	128	24	5	23	38	538
7月	4	307	6	3	122	20	4	38	39	543
8月	7	322	0	0	109	10	3	21	32	504
9月	4	319	0	5	120	22	5	37	38	550
10月	3	251	1	0	101	30	4	41	60	491
11月	0	338	0	3	107	41	10	35	41	575
12月	5	414	0	5	158	97	4	41	34	758
合 計	64	3576	14	34	1290	582	52	355	452	6419

(4) 携帯電話による119番通報入電件数

平成19年中

種別 月別	火 災	救 急	他災害	問合せ	試 験	悪 戯	間違い	その他	再転送	合 計
1月	0	107	3	34	0	2	5	5	0	156
2月	6	107	3	27	0	1	9	16	0	169
3月	9	85	0	23	4	1	5	9	0	136
4月	2	97	1	14	0	0	2	6	0	122
5月	3	102	5	24	0	3	3	10	0	150
6月	4	87	1	24	0	0	6	2	0	124
7月	1	90	4	14	1	0	7	6	0	123
8月	10	122	2	34	0	0	4	5	0	177
9月	2	113	2	39	0	0	7	3	0	166
10月	5	104	3	25	4	3	5	5	0	154
11月	1	102	0	26	0	3	11	17	0	160
12月	0	107	7	52	2	0	6	8	0	182
合 計	43	1223	31	336	11	13	70	92	0	1819

(5) 緊急通報（福祉）システムによる入電件数

平成19年中

種別 月別	火災	救急	相談	間違い	無言	合計
1月	0	13	0	19	0	32
2月	0	9	0	12	0	21
3月	0	9	0	9	0	18
4月	0	9	0	10	0	19
5月	0	12	0	8	0	20
6月	0	17	0	10	0	27
7月	0	11	0	14	2	27
8月	0	11	0	8	0	19
9月	0	23	0	7	0	30
10月	0	7	0	9	0	16
11月	0	9	0	15	0	24
12月	0	10	0	19	1	30
合計	0	140	0	140	3	283

2. 気象観測状況

平成19年中

月別 区分		1月	2月	3月	4月	5月	6月	7月	8月	9月	10月	11月	12月	平均 又は 合計
気温 (°C)	最高	14.0	16.0	25.6	28.4	31.1	33.3	34.9	39.7	34.0	25.5	19.8	14.7	/
	最低	-0.8	-1.2	0.5	2.5	10.6	14.9	18.0	21.9	15.7	9.9	1.5	-0.1	
	平均	6.0	7.1	9.9	13.3	19.6	23.4	24.2	29.3	24.8	17.8	11.7	7.1	
湿度 (%)	最少	29.0	13.3	17.5	10.6	20.8	21.1	35.0	32.3	32.8	28.9	27.9	26.2	/
	平均	60.5	58.1	54.9	67.5	66.3	70.9	79.6	71.2	78.3	73.9	69.7	70.4	
風向	最多	北西	北北西	北北西	北北西	南	南	東北東	南	南	北北西	北北西	北北西	/
風速 (m/s)	最大	28.4	20.0	16.9	25.3	23.6	17.8	18.3	19.8	29.4	22.6	20.1	19.5	/
	平均	2.4	2.8	3.5	3.6	3.5	3.3	2.8	3.6	3.8	2.4	2.1	2.0	
降水量 (mm)	降水量	38.0	61.5	77.0	106.0	127.5	90.5	198.0	8.0	241.0	131.0	45.0	74.5	1198.0
	一日最	30.0	28.5	46.5	15.5	38.0	40.0	49.5	6.0	55.0	86.0	26.0	33.5	/
天候別 日数	晴	23	23	23	13	19	16	7	22	10	16	16	24	212
	曇	6	3	8	12	9	10	12	9	14	12	9	4	108
	雨	2	2	0	5	3	4	12	0	6	3	5	3	45
	雪	0	0	0	0	0	0	0	0	0	0	0	0	0
	計	31	28	31	30	31	30	31	31	30	31	30	31	365