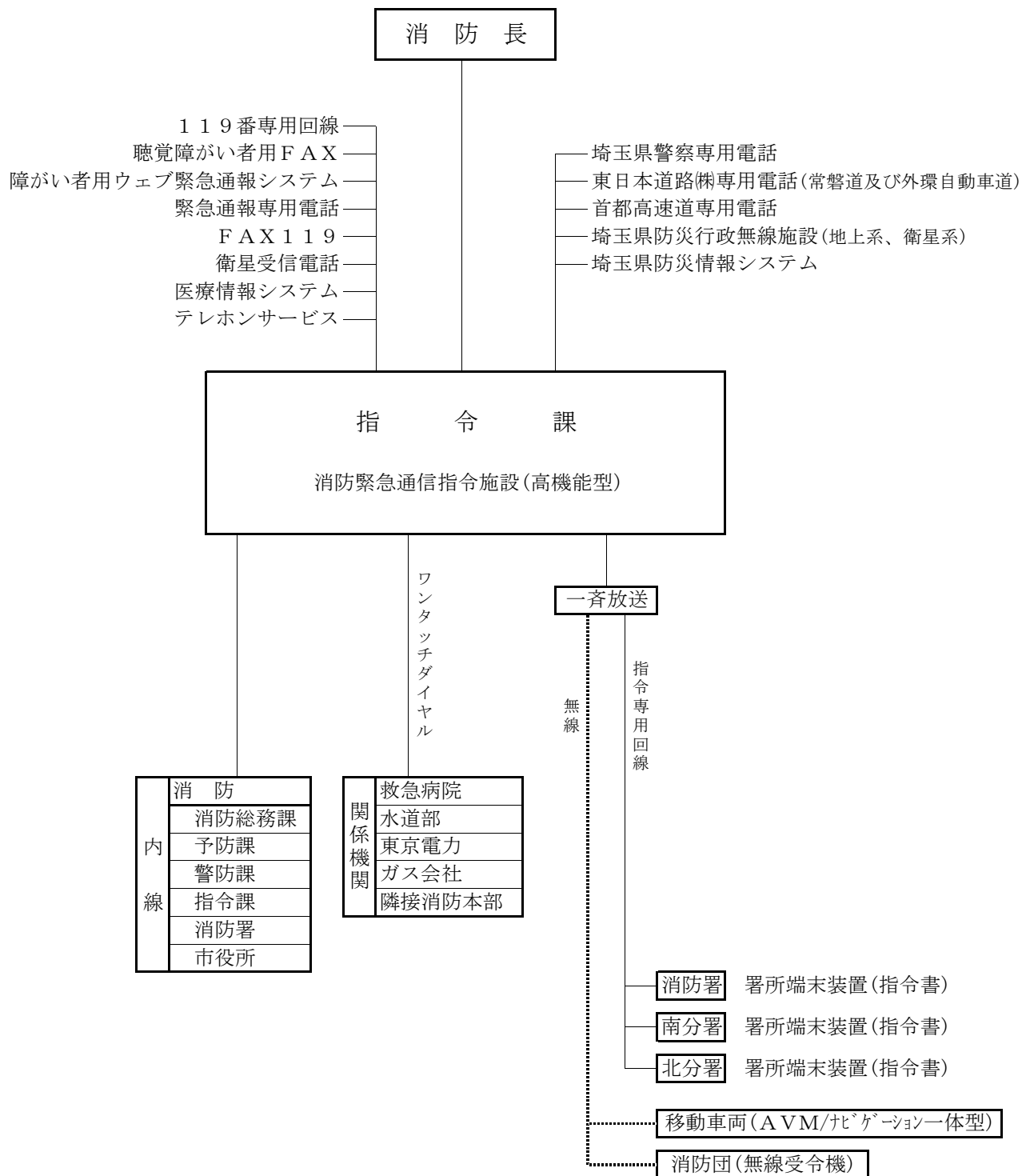


立花小学校 4年 中矢 美風 さん

1. 指 令  
 (1) 指令系統図



## (2)通信設備

平成27年4月1日現在

区分	種別	一般電話	携帯電話	119番専用電話	指令専用電話	防災行政無線	警察専用電話	高速道路専用電話	消防無線電話		緊急通報電話等
									消防波	救急波	
消防本部及び消防署		19(3)	12	6	1	2(2)	1	2	基地局2<2>		4(2)
									移動局12<12>	移動局3<12>	
	南分署								3(1)	4	
北分署	3(1)	5	-	1	-	-	-	-	移動局6<6>	移動局1<6>	-

※( )内の数値は、FAX電話を示す。&lt; &gt;は、デジタル無線を示す。

## (3)119番専用電話等入電件数

平成26年

月	種別	火災	救急	救助	他災害 (PA出場含む)	問合せ	試験	不明 いたずら	間違い (携帯誤操作 含む)	転送		合計
										受信	送信	
1月	固定	5	297	0	42	143	45	63	8	-	-	603
	携帯	1	159	0	23	46	11	1	15	18	27	301
	その他	2	71	6	28	223	0	-	0	-	-	330
2月	固定	0	271	0	25	47	22	14	14	-	-	393
	携帯	1	157	1	39	62	3	0	8	17	21	309
	その他	2	69	0	39	184	0	-	0	-	-	294
3月	固定	3	262	0	27	77	43	34	22	-	-	468
	携帯	2	143	1	22	59	21	1	13	13	20	295
	その他	1	75	4	34	164	0	-	0	-	-	278
4月	固定	2	240	0	37	48	26	30	10	-	-	393
	携帯	2	151	1	20	38	2	1	20	22	28	285
	その他	2	82	0	50	146	0	-	0	-	-	280
5月	固定	3	228	0	15	48	23	34	10	-	-	361
	携帯	3	168	0	25	56	1	0	11	22	23	309
	その他	1	77	3	28	199	0	-	0	-	-	308
6月	固定	2	230	0	25	76	39	39	21	-	-	432
	携帯	1	144	0	22	55	4	0	11	26	27	290
	その他	2	80	6	22	180	0	-	0	-	-	290
7月	固定	3	244	1	37	52	19	43	10	-	-	409
	携帯	2	164	4	32	59	1	0	7	18	34	321
	その他	3	93	2	48	188	0	-	0	-	-	334
8月	固定	4	270	0	44	48	25	38	6	-	-	435
	携帯	11	168	0	26	64	4	1	20	19	30	343
	その他	1	67	1	40	172	0	-	0	-	-	281
9月	固定	23	217	0	26	40	26	28	6	-	-	366
	携帯	29	154	0	31	62	6	2	7	18	18	327
	その他	2	66	3	28	198	0	-	0	-	-	297
10月	固定	2	278	2	43	67	45	29	4	-	-	470
	携帯	0	160	1	31	61	1	0	10	17	24	305
	その他	0	73	6	39	142	0	-	0	-	-	260
11月	固定	1	297	1	48	50	53	20	10	-	-	480
	携帯	2	189	0	31	61	3	2	18	17	22	345
	その他	2	75	3	26	160	0	-	0	-	-	266
12月	固定	1	303	0	51	62	30	23	18	-	-	488
	携帯	5	210	1	36	84	3	0	9	21	27	396
	その他	2	83	0	60	216	0	-	0	-	-	361
合計	固定	49	3,137	4	420	758	396	395	139	-	-	5,298
	携帯	59	1,967	9	338	707	60	8	149	228	301	3,826
	その他	20	911	34	442	2,172	0	-	0	-	-	3,579
総計		128	6,015	47	1,200	3,637	456	403	288	228	301	12,703

※固定電話は、IP電話含む。 ※他災害は、PA出場を含む。 ※救急入電件数に転送(受信)は含まず。

※その他は、一般電話、警察専用電話及び高速専用電話等。

※転送は、他市消防本部等から転送(受信)及び他市消防本部への転送(送信)

## (4)緊急通報専用電話等入電件数

平成26年

種別 月別	火 災			救 急			救 助			無 言		そ の 他			合 計
	緊急 通報	F A X	ウ ェ ブ	緊急 通報	F A X	ウ ェ ブ	緊急 通報	F A X	ウ ェ ブ	緊急 通報		緊急 通報	F A X	ウ ェ ブ	
		119	119		119	119		119	119		119		119		
1 月	0	0	0	16	0	0	0	0	0	1		3	0	0	20
2 月	0	0	0	12	0	0	0	0	0	0		1	0	0	13
3 月	0	0	0	13	0	0	0	0	0	1		5	0	0	19
4 月	0	0	0	14	0	0	0	0	0	2		2	0	0	18
5 月	0	0	0	8	0	0	0	0	0	0		2	0	0	10
6 月	0	0	0	16	0	0	0	0	0	2		3	0	0	21
7 月	0	0	0	17	0	0	0	0	0	0		2	0	0	19
8 月	0	0	0	24	0	0	0	0	0	0		0	0	0	24
9 月	0	0	0	11	0	0	0	0	0	2		1	0	0	14
10 月	0	0	0	17	0	0	0	0	0	1		1	0	0	19
11 月	0	0	0	10	0	0	0	0	0	3		3	0	0	16
12 月	0	0	0	20	0	0	0	0	0	2		2	0	0	24
合 計	0	0	0	178	0	0	0	0	0	14		25	0	0	217

※FAX119は、聴覚障害者用ファックスを含む。

## 2. 気象観測状況

平成26年

区分	月別	1月	2月	3月	4月	5月	6月	7月	8月	9月	10月	11月	12月	最高・最低 最大・合計 平均
気温 (°C)	最高	14.1	17.7	23.1	25.1	33.7	35.5	36.9	38.6	31.2	29.7	21.5	13.7	38.6
	最低	-3.9	-2.4	-0.8	5.2	8.7	17.4	19.6	19.3	14.5	8.9	4.3	-2.3	-3.9
	平均	4.3	4.5	9.3	14.3	20.0	23.1	26.7	27.5	22.2	17.9	12.5	5.7	15.7
湿度 (%)	最少	20.8	21.1	13.3	8.3	12.7	14.4	34.7	36.3	30.0	21.9	17.4	14.1	8.3
	平均	55.4	58.8	57.2	59.0	62.6	73.9	71.2	72.6	70.8	69.6	68.5	59.0	64.9
風向	最多	北北西	北北西	北北西	北北西	南	南	南	南	北北西	北北西	北北西	北北西	
風速 (m/s)	最大	23.6	24.1	25.5	22.3	21.4	15.6	19.1	23.1	8.2	26.1	18.0	18.6	26.1
	平均	2.4	3.1	3.3	2.8	3.3	2.7	2.7	3.2	2.5	2.5	2.1	2.0	2.7
降水量 (mm)	降水量	18.5	110.0	86.5	122.0	112.5	340.5	80.0	84.0	94.0	298.0	82.0	52.5	1,480.5
	一日最大	10.5	79.5	24.5	47.0	43.5	98.0	28.0	41.5	39.0	123.0	31.0	16.5	123.0
天候別 日数	晴	22	14	14	13	16	7	9	14	10	12	14	20	165
	曇	7	10	9	10	5	10	18	10	15	13	10	6	123
	雨	2	2	8	7	10	13	4	7	5	6	6	5	75
	雪	0	2	0	0	0	0	0	0	0	0	0	0	2
	計	31	28	31	30	31	30	31	31	30	31	30	31	365

