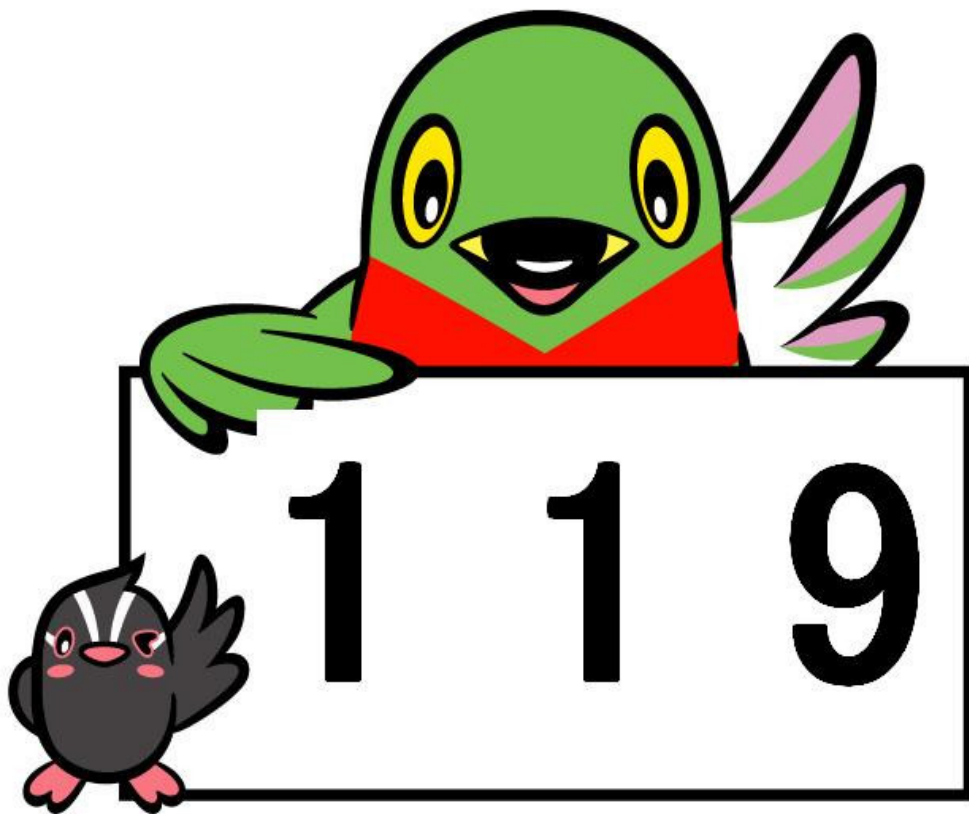
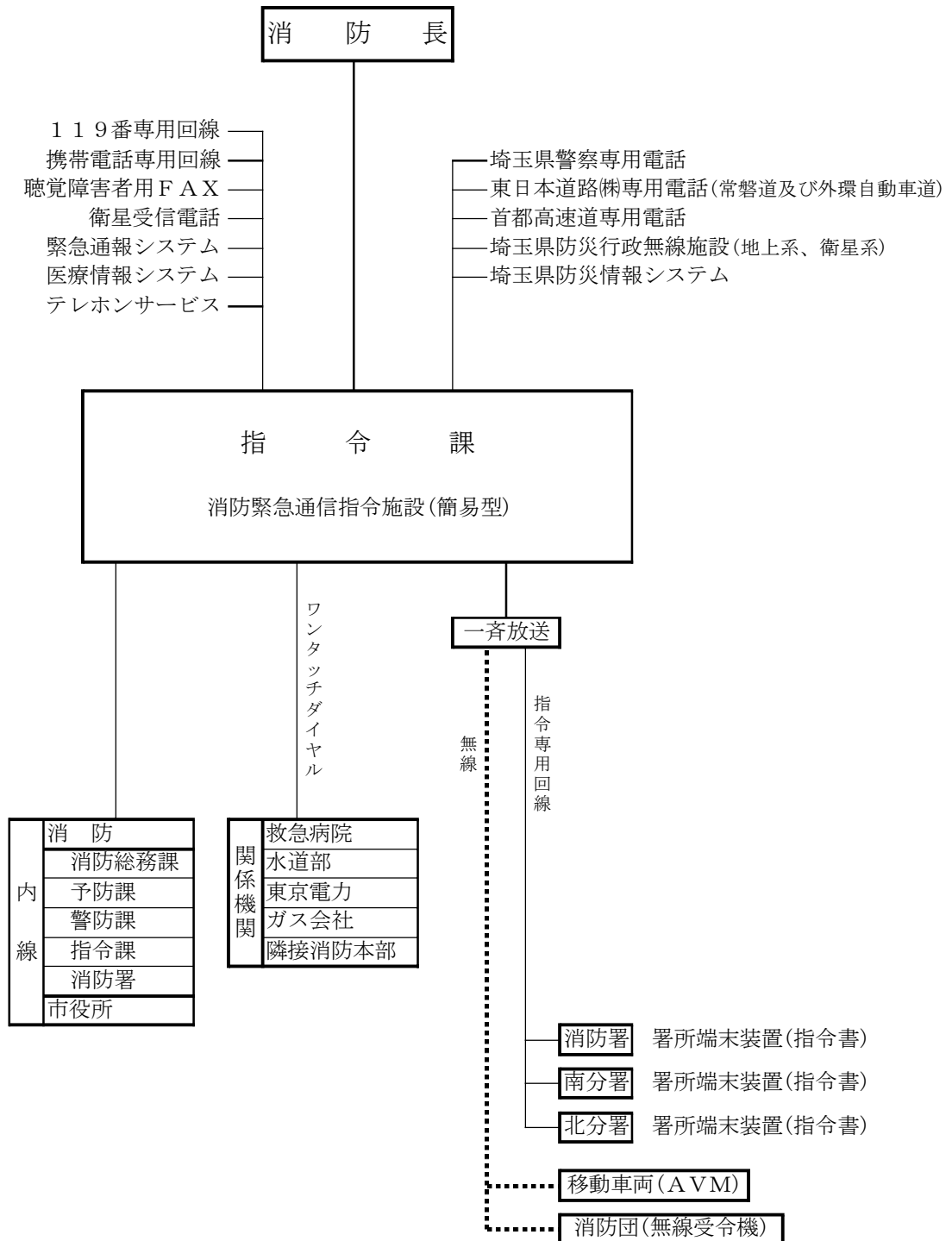


指 令



1. 指 令
 (1) 指令系統図



(2) 通信施設

平成22年4月1日現在

種別 区分	一般 電話	携 帯 電 話	119番 専用電話	指令専 用電話	防災行 政無線	警察専 用電話	高速道路 専用電話	消防無線電話		緊急通報 システム
								消防波	救急波	
消防本部 及び 消防署	16(4)	9	13(1)	2	2(1)	1	2	基地局 1 移動局 2 3 移動局 3		3
南分署	2(1)	4		1				移動局 9	移動局 1	
北分署	2(1)	4		1				移動局 9	移動局 1	

※ () 内の数値は、FAX電話を示す。

(3) 119番専用電話入電件数

平成21年中

種別 月別	火 災	救 急 (救助)	他災害	問合せ	試 験	悪 戯	間違い	その他	合 計
1月	12	329 (1)	6	151	12	3	42	65	620
2月	5	296 (0)	6	96	22	3	28	53	509
3月	7	325 (0)	3	102	26	2	27	78	570
4月	7	289 (0)	4	105	33	1	43	58	540
5月	2	320 (1)	2	116	72	11	39	46	608
6月	0	320 (0)	3	94	19	5	43	56	540
7月	3	292 (0)	2	88	19	3	35	46	488
8月	5	396 (0)	3	128	12	7	27	66	644
9月	7	345 (0)	3	141	32	12	40	67	647
10月	5	286 (0)	2	146	16	10	25	40	530
11月	4	280 (0)	2	120	29	10	22	57	524
12月	7	355 (1)	8	125	26	14	28	67	630
合 計	64	3833 (3)	44	1412	318	81	399	699	6850

(4) 携帯電話による119番通報入電件数

平成21年中

種別 月別	火 災	救 急 (救助)	他災害	問合せ	試 験	悪 戯	間違い	その他	転 送		合 計
									受	送	
1月	3	114 (4)	5	42	0	2	4	8	32	10	220
2月	3	106 (0)	3	24	0	0	6	4	17	14	177
3月	6	109 (0)	0	34	0	0	8	4	23	14	198
4月	8	101 (0)	1	39	0	1	4	8	20	14	196
5月	2	120 (0)	0	31	0	1	13	5	18	15	205
6月	0	116 (0)	9	27	0	1	8	0	23	11	195
7月	3	128 (0)	0	42	1	2	11	11	19	11	228
8月	4	153 (3)	22	41	1	4	4	5	23	12	269
9月	1	144 (0)	7	47	1	0	9	7	18	10	244
10月	3	131 (0)	9	46	0	4	1	3	11	13	221
11月	8	122 (0)	5	50	0	2	8	11	22	12	240
12月	6	120 (0)	4	49	2	5	11	4	17	8	226
合 計	47	1464 (7)	65	472	5	22	87	70	243	144	2619

(5) 緊急通報（福祉）システムによる入電件数

平成21年中

種別 月別	火災	救急	救助	無言	その他	合計
1月	0	6	0	1	0	7
2月	0	5	0	0	0	5
3月	0	15	0	0	0	15
4月	0	11	0	0	0	11
5月	0	11	0	0	0	11
6月	0	8	0	1	0	9
7月	0	13	0	1	0	14
8月	0	10	0	0	0	10
9月	0	10	0	2	0	12
10月	0	11	0	0	0	11
11月	0	5	0	0	0	5
12月	0	10	0	2	0	12
合計	0	115	0	7	0	122

2. 気象観測状況

平成21年中

月別 区分		1月	2月	3月	4月	5月	6月	7月	8月	9月	10月	11月	12月	平均 又は 合計
気温 (°C)	最高	14.4	23.3	23.2	26.8	31.2	34.1	35.9	34.8	30.3	26.3	25.5	16.4	
	最低	-3.2	-0.7	0.6	3.4	10.3	14.7	19.7	17.0	19.1	11.2	2.7	-2.6	
	平均	5.2	6.5	9.1	15.2	19.9	22.2	26.3	30.6	22.3	17.7	12.0	7.3	16.2
湿度 (%)	最少	22.0	15.6	18.1	11.7	16.3	31.7	36.7	56.0	29.3	34.5	32.0	25.0	
	平均	60.3	60.2	57.6	62.2	70.6	77.7	76.2	76.5	73.6	76.1	77.3	68.2	69.7
風向	最多	北北西	北北西	北北西	北北西	南	南	南	南	東北東	北北西	北北西	北北西	
風速 (m/s)	最大	24.1	24.1	29.0	22.0	24.8	18.5	19.3	16.6	15.4	36.0	21.3	20.4	
	平均	2.6	2.9	3.7	3.2	3.6	3.0	3.9	2.9	2.6	2.6	2.3	2.4	3.0
降水量 (mm)	降水量	124.5	43.5	88.5	130.5	137.0	207.5	61.5	161.5	17.0	216.0	119.0	74.0	1380.5
	一日最大	12.5	17.0	44.5	48.0	46.5	65.5	10.5	67.0	9.0	88.0	59.0	29.0	
天候別 日数	晴	20	16	16	22	16	7	9	19	16	18	13	21	193
	曇	6	8	12	6	11	17	16	7	12	6	12	8	121
	雨	5	4	3	2	4	6	6	5	2	7	5	2	51
	雪	0	0	0	0	0	0	0	0	0	0	0	0	0
計	31	28	31	30	31	30	31	31	31	30	31	30	31	365