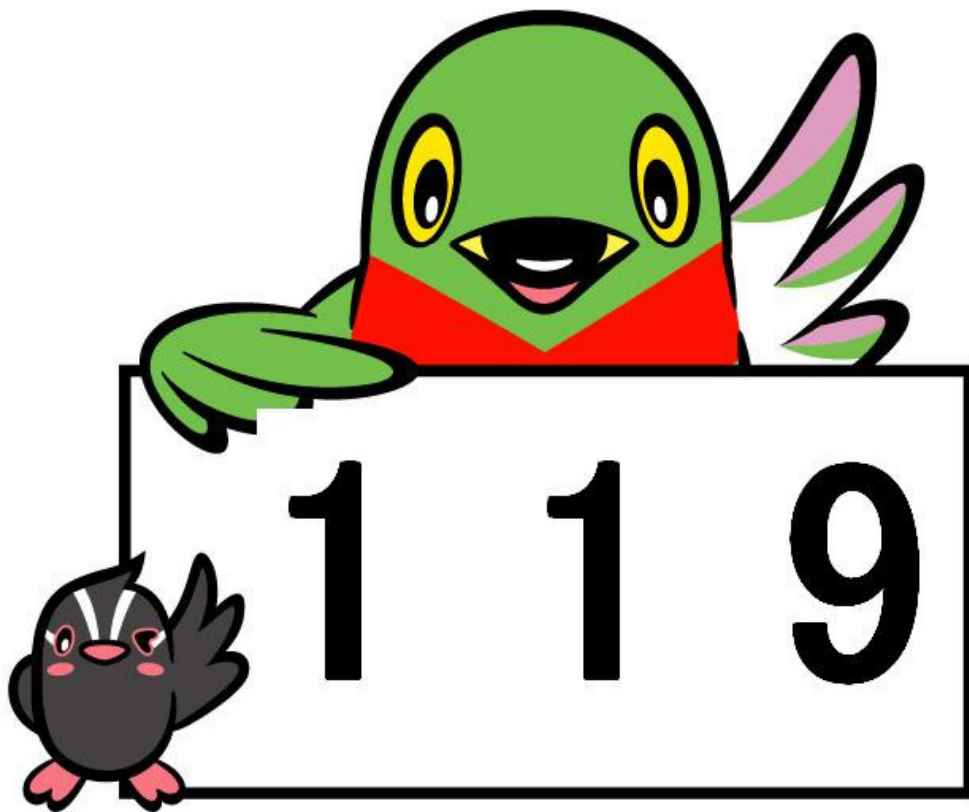
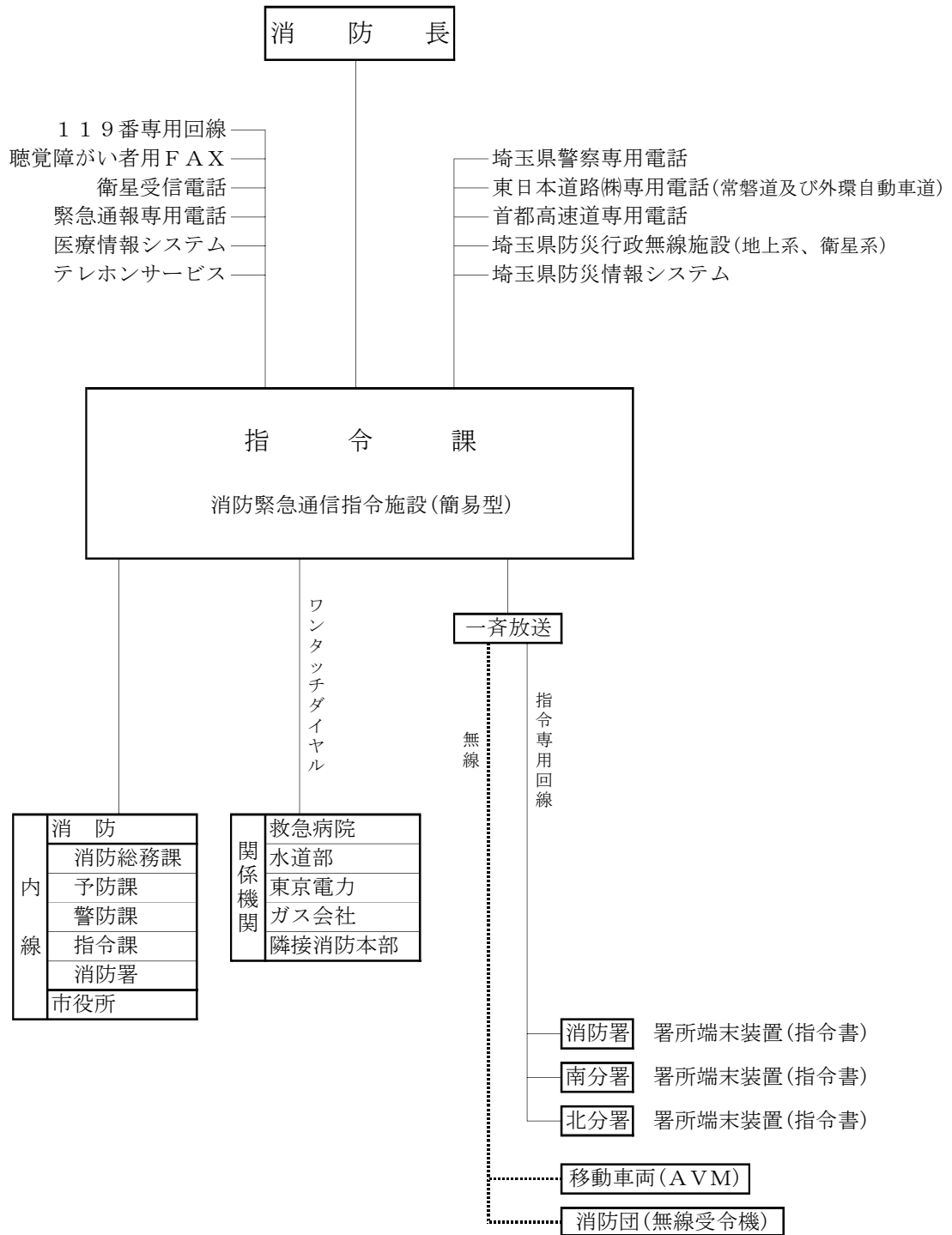


指 令



1. 指 令
 (1) 指令系統図



(2) 通信施設

平成23年4月1日現在

種別 区分	一般電話	携帯電話	119番 専用電話	指令専 用電話	防災行 政無線	警察専 用電話	高速道路 専用電話	消防無線電話		緊急通報 電話等
								消防波	救急波	
消防本部 及び 消防署	16(3)	9	15	1	2(2)	1	2	基地局 1 移動局 9	移動局 3	2(1)
南分署	2(1)	4		1				移動局 4	移動局 1	
北分署	2(1)	4		1				移動局 5	移動局 1	

※ () 内の数値は、FAX電話を示す。

(3) 119番専用電話入電件数

平成22年中

種別 月別	火災	救急(救助)	他災害	問合せ	試験	悪戯	間違い	その他	合計
1月	10	378(1)	1	176	23	12	34	58	692
2月	1	327(0)	2	110	13	14	32	45	544
3月	8	350(1)	4	115	30	10	57	72	646
4月	14	374(0)	5	93	27	9	40	46	608
5月	7	381(0)	2	110	12	11	34	54	611
6月	6	393(2)	4	83	21	8	37	58	610
7月	5	444(0)	8	126	20	6	39	67	715
8月	16	448(1)	5	142	12	18	47	65	753
9月	4	366(0)	5	102	33	1	43	55	609
10月	7	381(1)	4	103	42	10	45	53	645
11月	5	388(0)	2	102	36	9	36	59	637
12月	16	411(0)	9	160	20	8	51	55	730
合計	99	4641(6)	51	1422	289	116	495	687	7800

(4) 携帯電話による119番通報入電件数

平成22年中

種別 月別	火災	救急(救助)	他災害	問合せ	試験	悪戯	間違い	その他	転送		合計
									受	送	
1月	11	136(2)	1	66	3	5	9	6	9	30	276
2月	2	104(3)	3	36	0	9	4	4	6	20	188
3月	12	125(0)	2	50	0	8	15	7	19	30	268
4月	5	107(3)	8	36	0	3	7	4	3	18	191
5月	5	111(1)	0	24	0	7	4	9	5	23	188
6月	3	127(1)	2	22	1	7	5	5	13	28	213
7月	3	128(1)	12	30	0	4	7	3	20	30	237
8月	11	165(3)	7	29	0	13	9	2	21	19	276
9月	5	143(4)	7	32	2	4	7	6	16	22	244
10月	13	127(1)	7	21	1	7	7	4	14	21	222
11月	2	118(1)	6	25	0	3	7	4	13	27	205
12月	6	148(2)	6	30	0	1	7	3	16	19	236
合計	78	1539(22)	61	401	7	71	88	57	155	287	2744

(5) 緊急通報専用電話及び聴覚障がい者FAXによる入電件数

平成22年中

種別 月別	火災	救急	救助	無言	その他	合計
1月	0	18	0	0	0	18
2月	0	11	0	1	0	12
3月	0	13	0	1	0	14
4月	0	12	0	0	0	12
5月	0	8	0	0	0	8
6月	0	6	0	2	2	10
7月	0	6	0	6	0	12
8月	0	18	0	1	0	19
9月	0	6	0	0	0	6
10月	0	6	0	2	0	8
11月	0	12	0	1	0	13
12月	0	8	0	0	0	8
合計	0	124	0	14	2	140

※ () 内の数値は、FAX入電件数を示す。

2. 気象観測状況

平成22年中

区分	月別	1月	2月	3月	4月	5月	6月	7月	8月	9月	10月	11月	12月	平均 又は 合計
		1月	2月	3月	4月	5月	6月	7月	8月	9月	10月	11月	12月	
気温 (°C)	最高	17.5	19.2	21.9	25.9	30.8	33.0	37.9	38.5	37.5	26.8	21.5	21.9	
	最低	-3.3	-3.1	-0.2	0.9	9.2	12.3	27.8	23.6	12.9	8.1	3.7	-1.2	
	平均	5.1	9.2	8.2	11.9	14.3	23.5	19.4	29.9	24.7	17.9	11.8	8.0	15.3
湿度 (%)	最少	18.8	29.2	20.4	23.0	21.0	28.8	36.7	35.0	33.2	37.4	23.2	25.2	
	平均	61.1	76.0	73.3	74.0	47.9	75.7	77.6	72.7	75.0	78.3	71.2	66.2	70.8
風向	最多	北西	北北西	北北西	北北西	南	南	南	南	北北西	北北西	北北西	北北西	
風速 (m/s)	最大	21.1	24.0	21.6	15.3	11.3	16.9	25.0	21.8	17.3	15.4	11.1	25.0	
	平均	2.4	2.7	3.4	3.3	3.5	3.1	3.8	4.1	3.2	2.6	2.0	2.3	3.0
降水量 (mm)	降水量	9.5	102.0	124.5	167.5	96.0	99.5	78.5	10.5	429.5	168.0	93.5	129.0	1508.0
	一日最大	8.5	26.0	28.5	48.5	20.5	24.5	16.5	8.5	94.0	50.0	49.0	56.0	
天候別 日数	晴	25	16	15	13	20	13	16	25	19	11	19	24	216
	曇	5	7	12	8	7	12	13	6	6	13	9	6	104
	雨	1	3	4	8	4	5	2	0	5	7	2	1	42
	雪	0	2	0	1	0	0	0	0	0	0	0	0	3
計	31	28	31	30	31	30	31	31	31	30	31	30	31	365