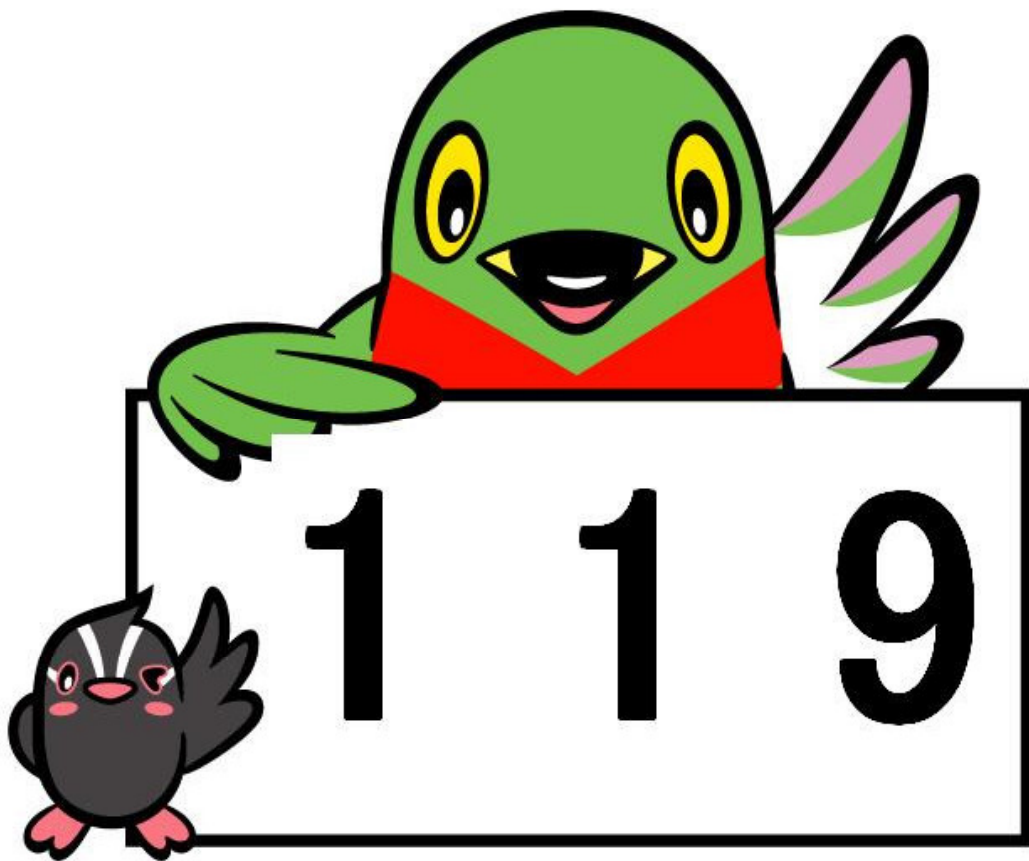
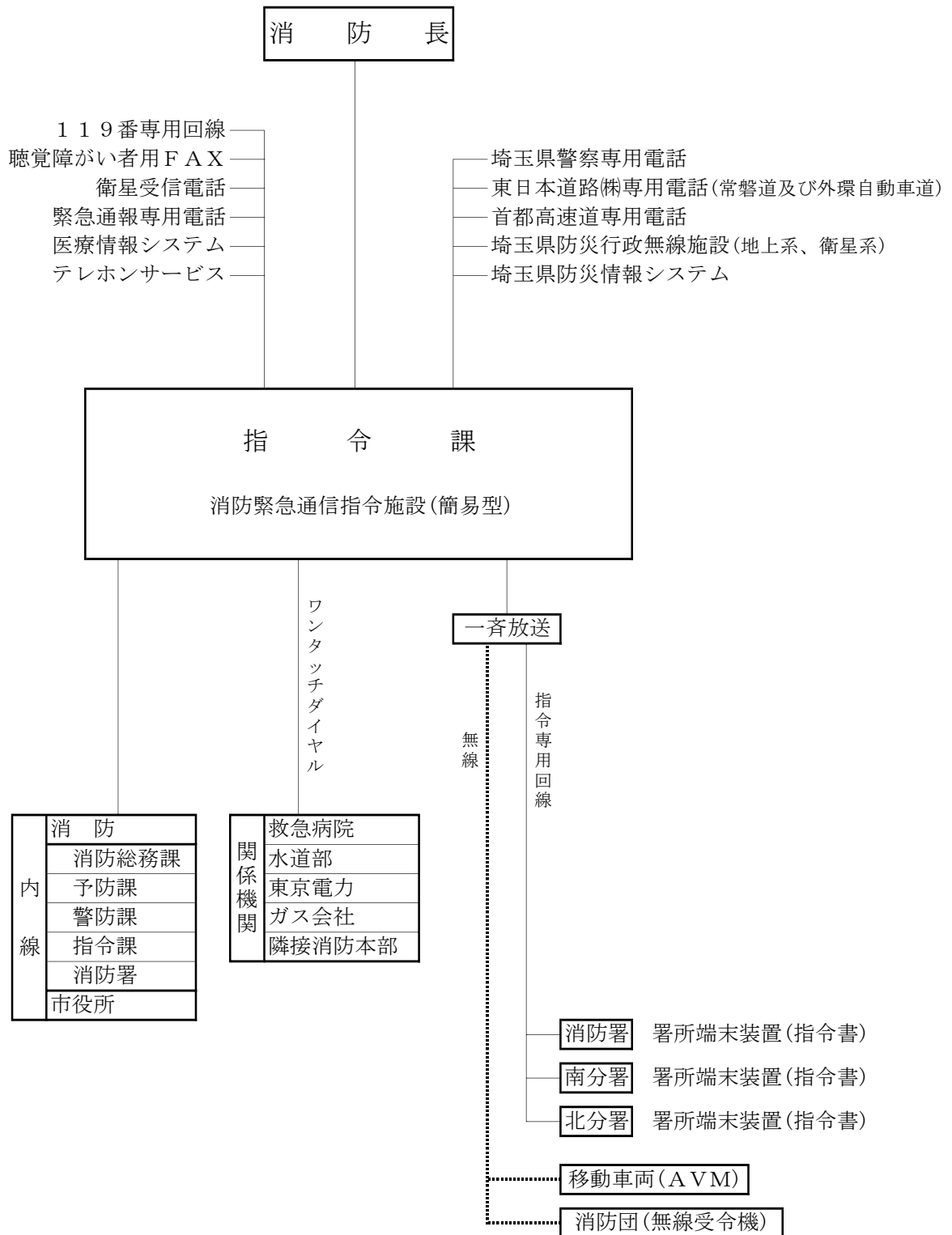


指 令



1. 指 令
 (1) 指令系統図



(2) 通信施設

平成24年4月1日現在

種別 区分	一 般 電 話	携 帯 電 話	1 1 9 番 専用電話	指令専 用電話	防災行 政無線	警察専 用電話	高速道路 専用電話	消防無線電話		緊急通報 電話等
								消防波	救急波	
消防本部 及び 消防署	19(3)	12	15	1	2(2)	1	2	基地局 1		2(1)
								移動局 9	移動局 3	
南分署	3(1)	4		1				移動局 4	移動局 1	
北分署	3(1)	4		1				移動局 5	移動局 1	

※ () 内の数値は、FAX電話を示す。

(3) 119番専用電話入電件数

平成23年中

種別 月別	火 災	救 急 (救 助)	他災害	問合せ	試 験	悪 戯	間違い	その他	合 計
1月	35	438 (1)	7	157	26	13	41	72	789
2月	11	389 (0)	3	114	18	5	46	56	642
3月	23	418 (1)	11	179	20	7	57	62	777
4月	12	442 (0)	7	121	15	1	34	58	690
5月	4	401 (0)	6	126	18	7	32	76	670
6月	4	419 (0)	4	153	23	3	33	60	699
7月	14	457 (3)	7	190	35	6	29	70	808
8月	6	450 (1)	6	176	25	10	27	69	769
9月	10	404 (6)	12	151	37	4	23	68	709
10月	10	303 (2)	0	95	35	3	23	47	516
11月	5	376 (0)	3	138	73	3	39	53	690
12月	1	458 (1)	1	151	42	3	35	81	772
合 計	135	4955 (15)	67	1751	367	65	419	772	8531

(4) 携帯電話による119番通報入電件数

平成23年中

種別 月別	火 災	救 急 (救 助)	他災害	問合せ	試 験	悪 戯	間違い	その他	転 送 受 送	合 計
1月	8	165 (0)	3	30	1	0	0	20	24 15	266
2月	2	131 (1)	20	28	5	0	14	4	21 18	243
3月	14	133 (2)	26	47	0	3	8	6	25 8	270
4月	5	143 (3)	8	38	0	3	6	1	13 32	249
5月	0	147 (2)	2	41	0	3	12	7	13 28	253
6月	2	171 (0)	5	60	1	5	7	3	14 20	288
7月	28	140 (3)	4	56	3	4	3	11	14 24	287
8月	5	152 (1)	4	50	0	7	6	5	12 30	271
9月	7	160 (0)	18	35	1	3	9	8	20 28	289
10月	9	150 (1)	8	30	4	4	5	7	23 22	262
11月	3	132 (0)	4	28	0	1	7	2	22 14	213
12月	3	178 (2)	5	33	0	8	8	10	20 23	288
合 計	86	1802 (15)	107	476	15	41	85	84	221 262	3179

(5) 緊急通報専用電話及び聴覚障がい者FAXによる入電件数

平成23年中

種別 月別	火災	救急	救助	無言	その他	合計
1月	0	14	0	1	0	15
2月	0	14	0	0	1	15
3月	0	18	0	1	0	19
4月	0	20	0	0	0	20
5月	0	15	0	0	0	15
6月	0	14	0	0	0	14
7月	0	10	0	0	0	10
8月	0	14	0	0	0	14
9月	0	12	0	0	0	12
10月	0	12	0	0	1	13
11月	0	14	0	0	0	14
12月	0	9	0	0	0	9
合計	0	166	0	2	2	170

※ () 内の数値は、FAX入電件数を示す。

2. 気象観測状況

平成23年中

月別 区分		1月	2月	3月	4月	5月	6月	7月	8月	9月	10月	11月	12月	平均 又は 合計
気温 (°C)	最高	11.7	20.1	20.2	26.3	29.9	36.4	37.4	38.1	34.5	28.1	21.5	14.7	
	最低	-3.5	-3.6	-0.6	0.6	11.1	11.6	16.6	18.7	14.3	8.0	3.7	-1.5	
	平均	3.4	5.7	7.1	14.0	18.2	22.8	27.4	27.3	24.8	18.2	13.0	5.6	15.6
湿度 (%)	最少	21.4	27.6	20.8	16.8	21.9	29.7	36.4	37.5	34.4	26.3	20.8	28.6	
	平均	56.4	67.8	60.8	62.6	72.5	76.8	74.0	76.8	77.9	74.6	75.6	68.6	70.4
風向	最多	北北西	北北西	北北西	南	東北東	南南西	南	東北東	南	北北西	北北西	北北西	
風速 (m/s)	最大	19.6	26.3	25.0	24.4	25.8	19.6	21.4	16.9	20.6	24.2	18.9	18.5	
	平均	2.5	2.8	3.2	3.8	3.4	2.9	3.8	2.8	3.5	2.6	1.8	2.3	3.0
降水量 (mm)	降水量	1.5	148.0	70.5	94.5	175.0	107.5	54.0	139.5	184.5	130.5	123.0	52.5	1281.0
	一日最大	1.5	69.0	23.0	60.0	51.5	28.0	14.0	42.0	97.5	64.0	91.0	34.5	
天候別 日数	晴	28	15	22	20	13	10	14	14	17	9	9	20	191
	曇	3	9	6	7	11	17	12	13	8	18	19	7	130
	雨	0	3	2	3	7	3	5	4	5	4	2	4	42
	雪	0	1	1	0	0	0	0	0	0	0	0	0	2
	計	31	28	31	30	31	30	31	31	30	31	30	31	365