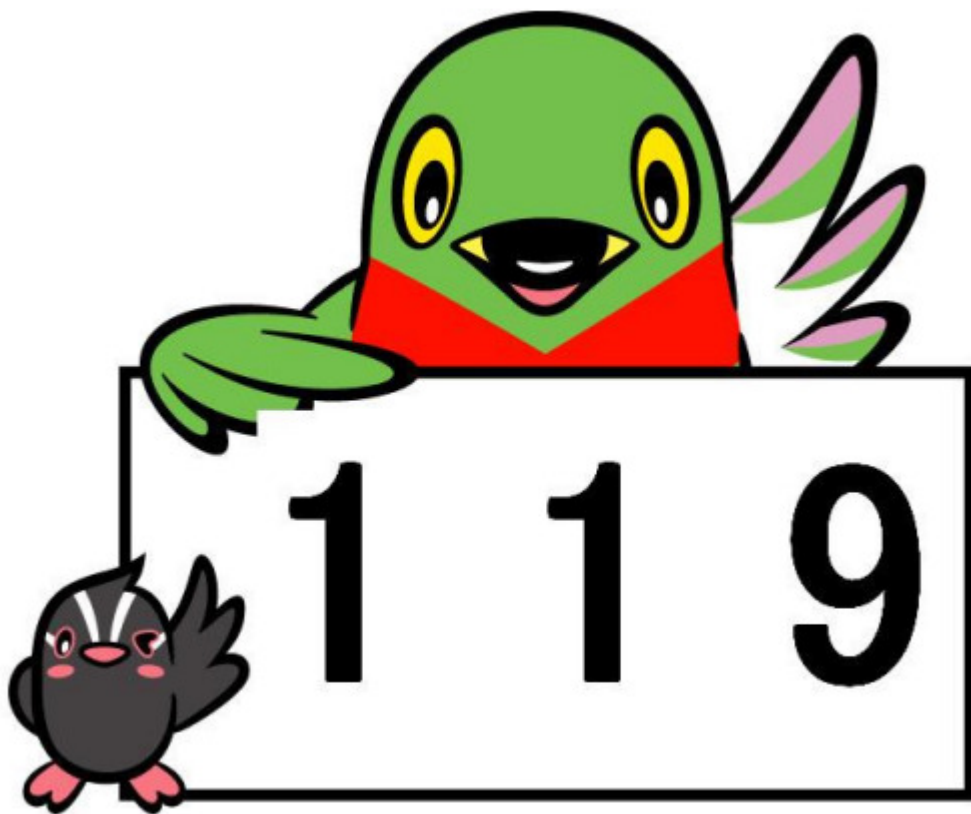
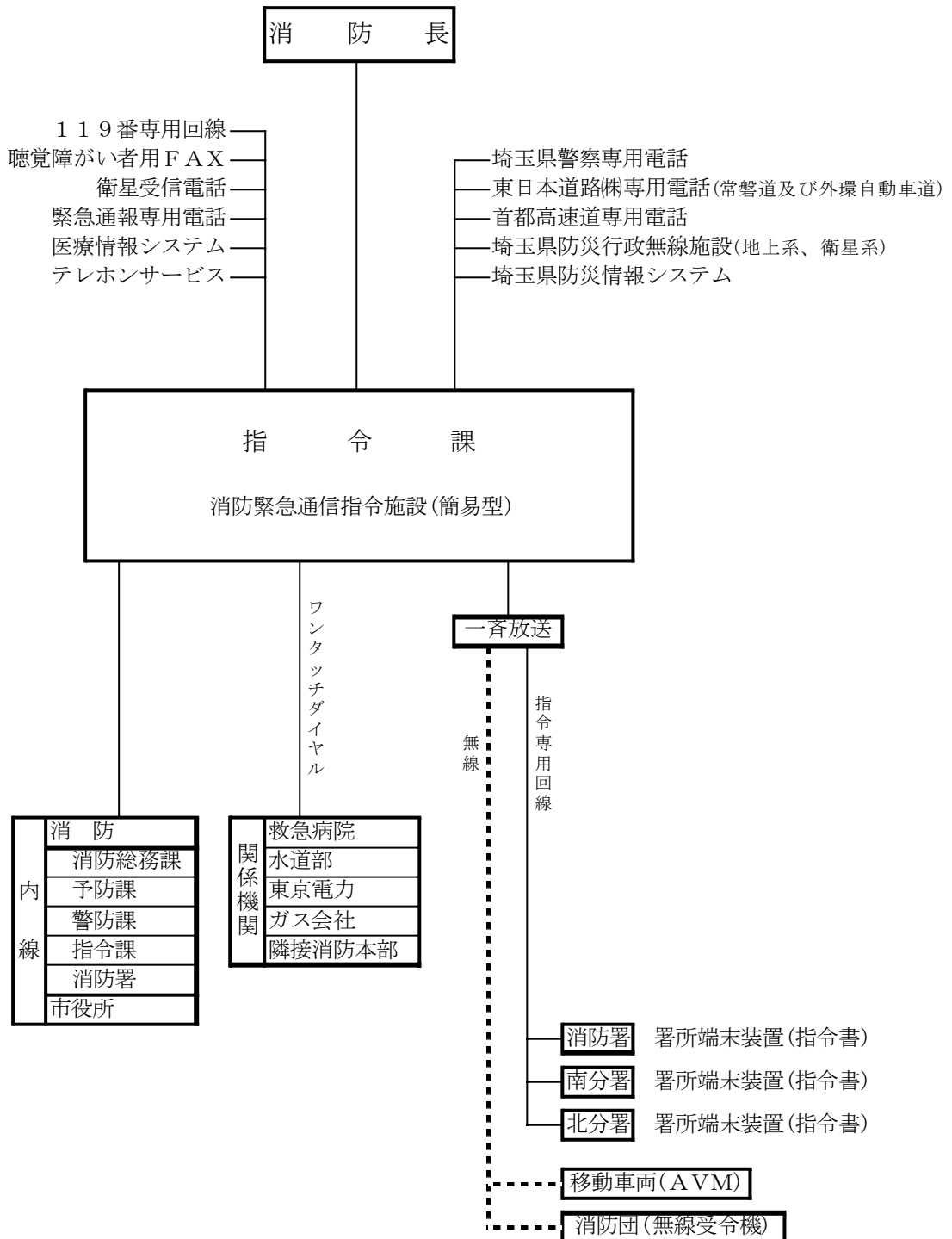


指 令



1. 指 令
 (1) 指令系統図



(2) 通信施設

平成25年4月1日現在

種別 区分	一般 電話	携 帯 電 話	119番 専用電話	指令専 用電話	防災行 政無線	警察専 用電話	高速道路 専用電話	消防無線電話		緊急通報 電話等
								消防波	救急波	
消防本部 及び 消防署	19(3)	12	15	1	2(2)	1	2	基地局 2<2> 移動局12<12> 移動局3<12>		2(1)
南分署	3(1)	4		1				移動局5<5>	移動局1<5>	
北分署	3(1)	5		1				移動局6<6>	移動局1<6>	

※ () 内の数値は、FAX電話を示す。< >は、デジタル無線を示す。

(3) 119番専用電話入電件数

平成24年中

種別 月別	火災	救急(救助)	他災害	問合せ	試験	悪戯	間違い	不明	合計	
1月	21	423	(2)	7	216	26	2	39	97	831
2月	11	385	(0)	3	122	22	6	25	59	633
3月	7	385	(3)	3	113	49	3	28	59	647
4月	27	351	(2)	4	123	27	6	28	45	611
5月	9	367	(2)	3	103	17	2	26	48	575
6月	4	390	(0)	3	133	26	0	23	51	630
7月	6	465	(1)	4	149	40	4	41	62	771
8月	2	396	(4)	1	139	32	4	31	65	670
9月	10	356	(1)	5	122	32	2	32	50	609
10月	1	410	(3)	4	135	73	0	28	60	711
11月	7	437	(4)	3	100	46	2	35	54	684
12月	8	468	(1)	8	166	35	4	35	54	778
合計	113	4833	(23)	48	1621	425	35	371	704	8150

(4) 携帯電話による119番通報入電件数

平成24年中

種別 月別	火災	救急(救助)	他災害	問合せ	試験	悪戯	間違い	その他	転送		合計	
									受	送		
1月	25	135	(1)	8	46	0	9	8	36	26	20	312
2月	4	138	(0)	2	34	0	4	9	9	21	17	238
3月	3	150	(4)	8	15	4	8	6	8	16	17	231
4月	56	135	(0)	4	60	0	3	11	3	36	19	327
5月	9	169	(1)	1	36	3	1	15	3	26	17	279
6月	2	155	(0)	23	31	3	0	10	2	15	20	261
7月	0	175	(0)	9	50	0	7	17	3	21	19	301
8月	1	177	(3)	15	47	2	7	16	9	31	22	324
9月	9	152	(1)	12	46	1	1	22	4	17	21	284
10月	2	152	(1)	16	34	5	0	12	7	12	14	253
11月	5	183	(1)	18	37	0	2	13	5	23	17	302
12月	4	180	(2)	17	29	0	0	9	5	12	16	270
合計	120	1901	(14)	133	465	18	42	148	94	256	219	3382

(5) 緊急通報専用電話及び聴覚障がい者FAXによる入電件数

平成24年中

種別 月別	火災	救急	救助	無言	その他	合計
1月	0	13	0	2	1	16
2月	0	15	0	0	0	15
3月	0	9	0	0	1	10
4月	0	15	0	0	0	15
5月	0	7	0	0	0	7
6月	0	13	0	0	0	13
7月	0	10	0	1	0	11
8月	0	17	0	0	0	17
9月	0	27	0	0	4	31
10月	0	16	0	2	1	19
11月	0	11	0	0	0	11
12月	0	19	0	3	2	24
合計	0	172	0	8	9	189

※ 平成24年中の聴覚障害者FAX入電は、ありませんでした。

2. 気象観測状況

平成24年中

区分 月別	1月	2月	3月	4月	5月	6月	7月	8月	9月	10月	11月	12月	平均 又は 合計	
気温 (°C)	最高	10.2	13.7	19.8	28.7	29.0	32.6	37.5	37.3	33.8	30.7	20.3	16.7	
	最低	-4.2	-4.9	0.8	2.2	10.5	14.9	17.0	21.8	16.5	9.0	1.2	-2.8	
	平均	2.9	3.9	7.8	13.7	19.2	20.9	26.3	29.3	25.5	18.0	11.0	5.4	15.3
湿度 (%)	最少	29.4	16.9	16.9	23.0	16.9	35.0	36.9	34.1	36.1	29.4	28.0	19.1	
	平均	66.6	63.8	68.0	70.4	70.8	75.9	76.9	71.9	77.5	72.3	67.4	63.7	70.4
風向	最多	北西	北北西	北北西	北北西	南	東北東	南	南南西	南	南南西	北北西	北北西	
風速 (m/s)	最大	21.2	18.5	28.2	32.9	24.1	32.4	23.2	18.5	32.3	27.1	20.4	17.9	
	平均	2.7	2.4	3.1	3.3	3.2	3.1	3.3	3.1	2.9	2.8	2.3	2.4	2.9
降水量 (mm)	降水量	48.0	71.5	144.5	117.5	202.0	209.0	126.5	29.5	193.5	130.0	117.5	55.5	1445.0
	一日最大	16.0	19.5	33.0	30.5	95.5	68.0	51.0	19.5	38.5	21.5	42.0	33.5	
天候別 日数	晴	19	10	10	13	10	8	18	24	11	12	15	17	167
	曇	10	16	14	12	15	17	10	4	16	16	13	13	156
	雨	1	2	7	5	6	5	3	3	3	3	2	1	41
	雪	1	1	0	0	0	0	0	0	0	0	0	0	2
	計	31	29	31	30	31	30	31	31	30	31	30	31	366