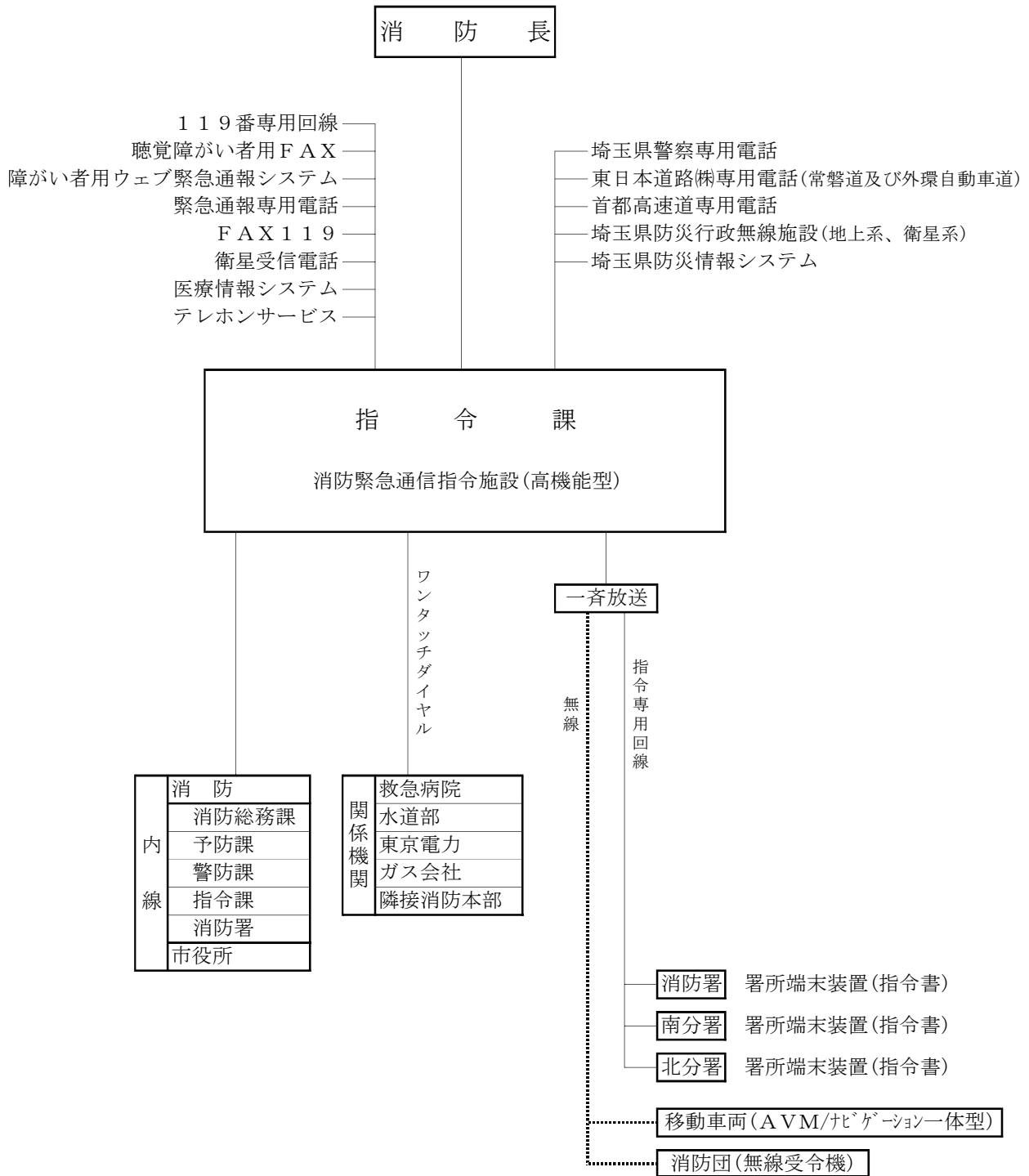




三郷市キャラクターかいちゃん&つぶちゃん

1. 指 令
 (1) 指令系統図



(2) 通信施設

平成26年4月1日現在

種別 区分	一般電話	携帯電話	119番 専用電話	指令専 用電話	防災行 政無線	警察専 用電話	高速道路 専用電話	消防無線電話		緊急通報 電話等
								消防波	救急波	
消防本部 及び 消防署	19(3)	12	6	1	2(2)	1	2	基地局 2<2> 移動局12<12>	移動局 3<12>	4(2)
南分署	3(1)	4		1				移動局 5<5>	移動局 1<5>	
北分署	3(1)	5		1				移動局 6<6>	移動局 1<6>	

※ () 内の数値は、FAX電話を示す。< >は、デジタル無線を示す。

(3) 119番専用電話入電件数

平成25年

種別 月	火災	救急	救助	他災害	問合せ	試験	悪戯	間違い	不明	合計
1月	6	492	4	6	193	22	6	27	67	823
2月	6	416	2	4	106	11	1	13	45	604
3月	4	408	3	2	109	52	4	23	71	676
4月	11	376	1	5	121	27	4	32	59	636
5月	2	391	0	2	116	24	2	25	70	632
6月	3	398	1	5	99	40	4	29	78	657
7月	1	456	2	4	152	22	0	35	103	775
8月	7	451	1	7	137	25	6	42	120	796
9月	11	387	3	3	110	74	0	36	96	720
10月	2	374	2	15	138	61	4	33	56	685
11月	3	407	2	4	124	70	4	29	66	709
12月	5	480	1	2	143	27	4	34	77	773
合計	61	5036	22	59	1548	455	39	358	908	8486

(4) 携帯電話による119番通報入電件数

平成25年

種別 月	火災	救急	救助	他災害	問合せ	試験	悪戯	間違い	その他	転送		合計
										送	受	
1月	6	170	3	18	50	1	5	9	0	30	20	312
2月	6	146	1	14	35	1	2	8	4	16	16	249
3月	4	174	3	6	32	3	7	16	13	19	25	302
4月	11	152	1	16	35	0	6	12	6	17	13	269
5月	0	155	0	13	41	0	1	20	5	25	14	274
6月	4	174	1	10	30	2	2	21	10	32	21	307
7月	1	196	2	21	52	5	1	22	18	30	29	377
8月	5	200	0	18	38	0	8	33	18	30	26	376
9月	13	159	2	8	36	0	4	37	11	31	24	325
10月	0	150	0	18	42	22	8	24	6	10	33	313
11月	2	163	1	16	48	0	4	15	10	27	26	312
12月	2	187	1	19	38	0	3	27	4	23	21	325
合計	54	2026	15	177	477	34	51	244	105	290	268	3741

(5) 緊急通報専用電話及び聴覚障がい者FAXによる入電件数

平成25年

種別 月	火災	救急	救助	無言	その他	合計
1月	0	10	0	0	2	12
2月	0	6	0	0	1	7
3月	0	7	0	0	0	7
4月	0	14	0	0	1	15
5月	0	12	0	0	0	12
6月	0	11	0	0	1	12
7月	0	14	0	0	1	15
8月	0	18	0	1	2	21
9月	0	13	0	0	3	16
10月	0	18	0	1	2	21
11月	0	15	0	1	1	17
12月	0	8	0	1	1	10
合計	0	146	0	4	15	165

※ 平成25年中の聴覚障害者FAX入電は、ありませんでした。

2. 気象観測状況

平成25年

区分	月別	1月	2月	3月	4月	5月	6月	7月	8月	9月	10月	11月	12月	平均 又は 合計
		気温 (°C)	最高	13.3	17.5	25.2	25.5	30.3	31.7	37.9	38.7	36.4	29.7	
	最低	-3.7	-2.4	1.6	3.5	8.2	13.5	19.5	19.9	13.0	8.7	2.7	-2.7	
	平均	3.6	4.6	10.9	14.2	19.2	22.4	26.9	28.9	24.3	18.7	11.5	6.3	16.0
湿度 (%)	最少	24.7	19.4	16.1	17.7	18.3	30.5	36.3	28.8	32.5	26.6	20.0	20.2	
	平均	60.8	57.1	63.7	63.1	67.9	77.8	75.3	71.4	71.5	75.2	64.8	62.5	67.6
風向	最多	北北西	北北西	南南西	南南西	北北西	南南西	南南西	南	南	北北西	南	南南西	
風速 (m/s)	最大	20.2	24.4	16.2	14.6	22.4	20.8	19.7	16.9	29.4	28.6	24.1	22.6	
	平均	2.5	3.0	3.5	3.8	3.4	2.8	2.8	2.8	2.9	3.1	2.1	2.2	2.9
降水量 (mm)	降水量	41.5	23.5	38.0	198.5	55.0	106.5	57.5	78.0	137.0	409.0	24.0	51.0	1219.5
	一日最大	23.0	9.0	12.5	68.5	19.0	30.5	14.0	23.5	60.0	177.0	11.5	21.0	
天候別 日数	晴	22	17	13	17	16	7	14	18	18	12	15	22	191
	曇	6	7	13	11	13	18	15	9	3	11	10	4	120
	雨	2	4	5	2	2	5	2	4	9	8	5	5	53
	雪	1	0	0	0	0	0	0	0	0	0	0	0	1
	計	31	28	31	30	31	30	31	31	30	31	30	31	365