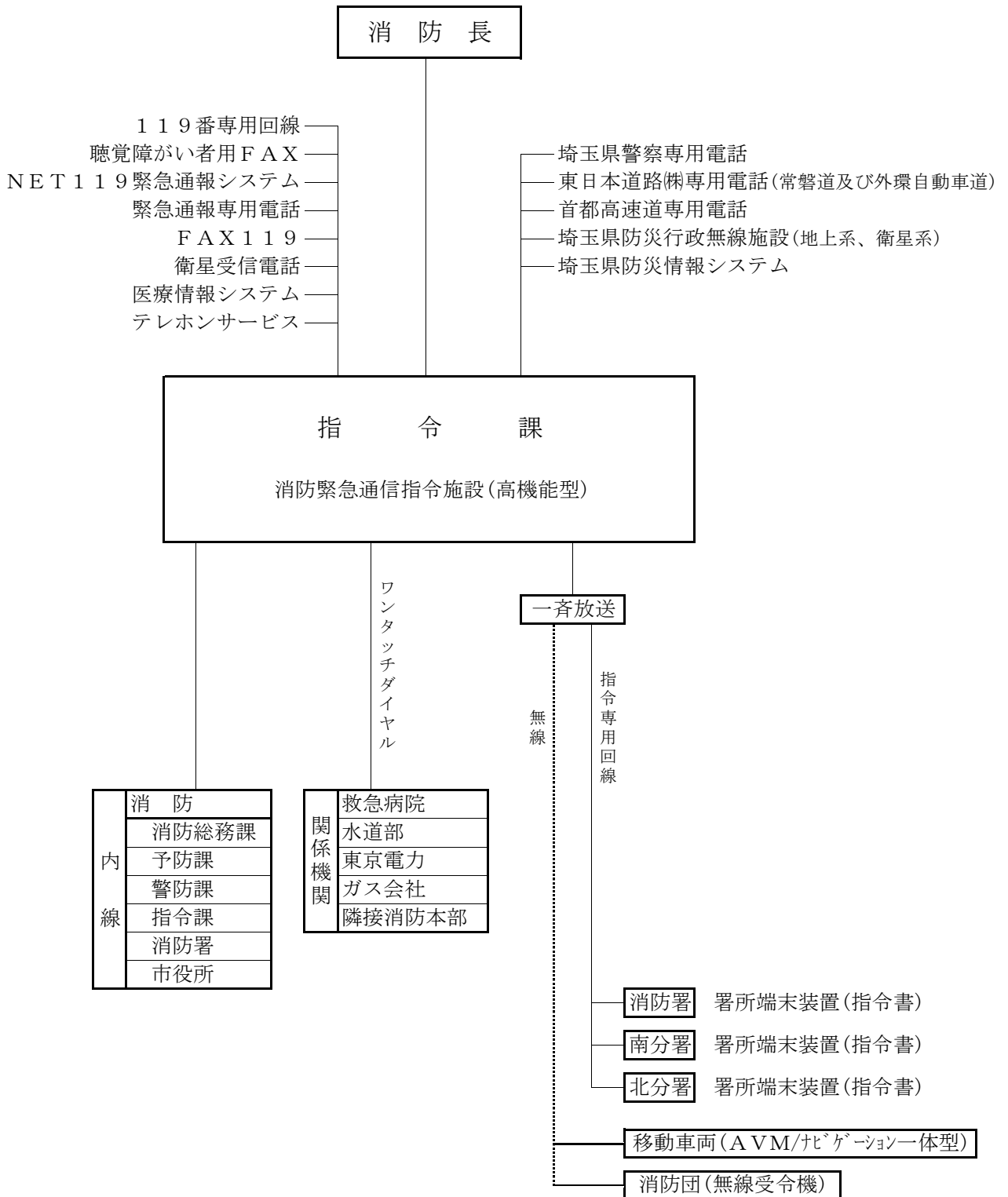


指令

1. 指 令  
 (1) 指令系統図



## (2) 通信設備

平成29年4月1日現在

区分	種別 一般電話	携 帯 電 話	119番 専用電話	指令専 用電話	防災行 政無線	警察専 用電話	高速道路 専用電話	消防無線電話		緊急通報 電話等
								消防波	救急波	
消防本部 及び 消防署	19(3)	12	6	1	2(2)	1	2	基地局2<2>		4(2)
								移動局 12<12>	移動局 3<12>	
南分署	3(1)	4	-	1	-	-	-	移動局 5<5>	移動局 1<5>	-
北分署	3(1)	5	-	1	-	-	-	移動局 6<6>	移動局 1<6>	-

※( )内の数値は、FAX電話を示す。&lt; &gt;は、デジタル無線を示す。

## (3) 119番専用電話等入電件数

平成28年

月	種別	火災	救急	救助	他災害 (PA出場含む)	問合せ	試験	不明 いたずら	間違い (携帯誤操作 含む)	転送		合計
										受信	送信	
1月	固定	3	293	0	57	49	21	23	13			459
	携帯	1	210	1	32	80	1	0	13	9	30	377
	その他	0	78	3	39	111						231
2月	固定	0	249	0	28	41	23	17	13			371
	携帯	0	198	0	28	80	3	0	6	24	29	368
	その他	0	72	7	32	114						225
3月	固定	4	260	1	32	48	54	28	11			438
	携帯	4	196	0	22	55	2	0	15	13	21	328
	その他	1	76	1	43	95						216
4月	固定	9	239	1	35	43	22	19	7			375
	携帯	2	170	1	30	62	2	1	12	19	21	320
	その他	0	47	5	40	94						186
5月	固定	4	224	1	26	67	16	24	9			371
	携帯	14	188	4	27	82	5	1	12	20	32	385
	その他	2	78	2	47	95						224
6月	固定	0	252	1	37	41	40	21	12			404
	携帯	2	173	1	24	52	0	3	6	16	23	300
	その他	0	73	5	42	101						221
7月	固定	0	281	0	33	35	25	26	12			412
	携帯	1	218	0	28	66	4	1	10	21	29	378
	その他	1	105	3	66	96						271
8月	固定	6	215	0	34	35	19	24	13			346
	携帯	15	192	1	27	47	4	0	19	16	31	352
	その他	2	71	8	32	85						198
9月	固定	4	233	0	36	24	34	14	8			353
	携帯	5	174	0	29	60	3	1	7	15	15	309
	その他	1	78	5	54	84						222
10月	固定	5	254	0	45	35	44	29	7			419
	携帯	4	225	3	31	76	0	0	13	20	20	392
	その他	1	70	3	43	116						233
11月	固定	1	246	0	41	46	38	19	20			411
	携帯	3	209	3	33	54	17	1	7	10	24	361
	その他	0	74	3	43	119						239
12月	固定	5	261	0	47	41	21	17	5			397
	携帯	10	235	2	45	65	1	1	13	24	29	425
	その他	2	92	5	56	119						274
合計	固定	41	3,007	4	451	505	357	261	130	-	-	4,756
	携帯	61	2,388	16	356	779	42	9	133	207	304	4,295
	その他	10	914	50	537	1,229	-	-	-	-	-	2,740
総計		112	6,309	70	1,344	2,513	399	270	263	207	304	11,791

※ 固定電話は、IP電話含む。 ※ 他災害は、PA出場を含む。 ※ 救急入電件数に転送(受信)は含まず。

※ その他は、一般電話、警察専用電話及び高速専用電話等。

※ 転送は、他市消防本部等から転送(受信)及び他市消防本部への転送(送信)

## (4)緊急通報専用電話等入電件数

平成28年

種別 月別	火 災			救 急			救 助			無 言		そ の 他			合 計
	緊 急 通 報	F A X 119	N E T 119	緊 急 通 報	F A X 119	N E T 119	緊 急 通 報	F A X 119	N E T 119	緊 急 通 報		緊 急 通 報	F A X 119	N E T 119	
1 月	0	0	0	22	0	0	0	0	0	5		1	0	0	28
2 月	0	0	0	14	0	0	0	0	0	1		1	0	0	16
3 月	0	0	0	20	0	0	0	0	0	3		3	0	0	26
4 月	0	0	0	13	0	0	0	0	0	0		1	0	0	14
5 月	0	0	0	19	0	0	0	0	0	4		3	0	0	26
6 月	0	0	0	8	0	0	0	0	0	0		0	0	0	8
7 月	0	0	1	18	0	0	0	0	0	2		1	0	0	22
8 月	0	0	0	17	0	0	0	0	0	5		1	0	0	23
9 月	0	0	0	16	0	0	0	0	0	5		3	0	0	24
10 月	0	0	0	14	0	0	0	0	0	3		2	0	0	19
11 月	0	0	0	12	0	0	0	0	0	2		1	0	0	15
12 月	0	0	0	17	0	0	0	0	0	2		1	0	0	20
合 計	0	0	1	190	0	0	0	0	0	32		18	0	0	241

※FAX119は聴覚障害者用ファックスを含む

※NET119緊急通報システム登録者数60名

## 2. 気象観測状況

平成28年

区分 月別	1月	2月	3月	4月	5月	6月	7月	8月	9月	10月	11月	12月	最高・最低 最大・合計 平均	
	気 温 (°C)	最 高	14.1	22.4	20.8	26.7	32.5	34.2	37.3	37.2	35.2	30.8	19.6	19.5
最 低		-2.5	-1.1	0.2	4.3	11.9	14.3	19.6	20.8	17.7	8.8	-0.2	-1.0	-2.5
平 均		5.0	6.4	9.8	15.3	20.4	23.1	26.0	27.7	24.7	18.5	11.0	7.9	16.3
湿 度 (%)	最 少	9.7	18.3	14.4	9.9	7.7	12.5	27.2	26.9	26.1	20.8	23.0	22.2	7.7
	平 均	61.1	61.4	62.3	64.1	63.4	67.5	71.1	70.5	76.7	64.9	65.4	56.6	65.4
風 向	最 多	北北西	北北西	北北西	南	南	南	南	南	北北西	北北西	北北西	北北西	
風 速 (m/s)	最 大	9.4	21.3	23.7	29.8	23.6	16.2	24.5	25.6	16.2	20.7	21.9	22.4	29.8
	平 均	2.1	2.4	2.6	3.2	3.3	2.7	2.5	3.1	2.2	2.0	2.1	2.2	2.5
降 水 量 (mm)	降 水 量	82.5	43.0	84.0	96.5	91.0	116.5	113.5	225.0	228.5	81.0	129.5	68.5	1,359.5
	一 日 最 大	62.0	29.0	30.5	38.0	24.0	69.0	42.0	87.0	79.5	23.0	45.0	32.5	87.0
天 候 別 日 数	晴	24	14	11	12	18	12	13	12	4	12	9	18	159
	曇	4	12	15	9	5	11	12	15	17	17	12	10	139
	雨	3	3	5	9	8	7	6	4	9	2	8	3	67
	雪	0	0	0	0	0	0	0	0	0	0	1	0	1
計	31	29	31	30	31	30	31	31	30	31	30	31	366	

