

まっがる

特別編集版

# 三郷

Misato

訪れる  
たび

新しい。

訪れる  
ほど

好きに  
なる。



三郷ってこんなところ

散歩にでかけよう!

サイクリング&エクササイズスポット

ごちそうレストラン&カフェ

四季折々の楽しみ

フルーツ&野菜狩り

地産地消レストラン&ショップ

2大ショッピングエリアへ行こう!

三郷を知る10のコト

におどりブランド

三郷みやげ大集合



三郷市  
全域  
マップ  
掲載



# What's Misato!?

# 三郷ってこんなところなんです!

交通網が充実し、大型商業施設も多い便利な環境と、水辺ののどかな景観が共存する三郷市。発展し続ける三郷の魅力をチェック!



**三郷市 Profile**  
埼玉県の東南端。3つの村が合併して三郷村が誕生し、昭和47(1972)年に三郷市となった。

## Nature

# 01 水と緑が豊かな街

東に江戸川、西に中川、南に小合溜井と三方を川と池に囲まれた立地。水運で栄えた歴史があり、水の恵みで農作物も豊か。水辺には緑道や公園が整備され、心和む風景が広がる。

## Shopping

# 02 大型ショッピングモールが充実

JR新三郷駅周辺の新三郷ららぽーと、三郷JCT近くにあるピアラシティは大型商業施設が集まる注目エリア。買い物はもちろんグルメやレジャーも充実し、多くの人でにぎわう。 P.16

三郷市の親善大使!!  
かいちゃん&つぶちゃん



市の鳥カイツブリをモチーフにした三郷市のマスコットキャラクター。市の魅力をPR!

## Access

# 03 アクセスが抜群

秋葉原から最速20分のつくばエクスプレス三郷中央駅のほか、JR武蔵野線の三郷駅、新三郷駅など首都圏からのアクセスが便利。車なら東京外環道、常磐道、首都高などを利用しよう。



つくばエクスプレス(TX)



コストコ 新三郷倉庫店

IKEA新三郷

ららぽーと新三郷

## History

# 04 歴史散歩が楽しい

三郷市には22件の市指定文化財がある。三郷市立郷土資料館などで文化財や三郷の歴史にふれよう。

**三郷市立郷土資料館** ●みさとしりつぎょうどしりょうかん  
☎048-930-7759(三郷市生涯学習課) ☎9:30~19:00(土、日曜・祝日は~17:00) ☎月曜、第4木曜(祝日の場合は振替休) ☎無料  
☎24台 ☎三郷市谷口618-1 三郷市わくわくライブラリー内 ☎TX三郷中央駅から徒歩10分

MAP P.23 C-3



早稲田公園

## Park

# 05 広々とした公園が自慢です

緑豊かな公園が多いのも三郷市の特徴。大型遊具やBBQ場がある県営みさと公園や、桜の名所の早稲田公園、親水池があるおどり公園など、市民の憩いの場所になっている。 P.4-7



## Gourmet

# 07 グルメやカフェもレベルが高い

特産品を使ったグルメやフルーツたっぷりのスイーツ、こだわりのコーヒーが味わえるカフェなど、市内には素敵なお店がいっぱい。地元の人気店をめぐるグルメ散歩を楽しもう。

## Fruits & Vegetable

# 06 じつは果物や野菜の収穫体験もできるんです!

三郷市には観光農園が多く、イチゴ、ブルーベリー、ミカン、サラダ野菜などの収穫体験が楽しめる。採れたて新鮮の果物や野菜は格別のおいしさ。季節の農産物を味わいにでかけよう。 P.12



Ichina Farm



江戸川グリーンファクトリー

## Exercise

# 08 運動しやすい環境

市内には本格的な陸上競技場のほか、スポーツセンター、運動公園、サイクリングロードなどが整備されている。気軽にスポーツを楽しめ、健康増進にもつながるうれしい環境。 P.6

セナリオハウスフィールド三郷(三郷市陸上競技場公園)



## Book

# 09 日本一の読書のまち

三郷市は「日本一の読書のまち」を宣言。お話し会のほか子ども司書の養成など、読書活動を推進するユニークな取り組みを行っている。



レンタサイクルあります!!

新三郷駅

**ダイワサイクルSTYLE**  
ららぽーと新三郷店  
●ダイワサイクルスタイルららぽーとしみさとてん  
☎048-950-1178 ☎10:00~21:00(時期により変動あり、自転車レンタルは営業終了時間の30分前まで) ☎無休(ららぽーと新三郷に準ず)  
☎2時間 550円(以降1時間毎に110円、1日最大1100円)、別途保証金2000円(自転車返却時に返金) ※身分証明書を要持参 ☎2700台(ららぽーと新三郷店の駐車場を利用) ☎三郷市新三郷ららぽーと3F-1-1 ららぽーと新三郷1階 ☎JR新三郷駅から徒歩6分 MAP P.23 B-1

三郷駅

**三郷駅北口自転車駐車場**  
レンタサイクル P.6  
●みさとえききたぐちじてんしゃちゅうしゃじょうレンタサイクル

AREA PROFILE COURSE CYCLING GOURMET EVENT FARM LOCAL FOODS SHOPPING TOPICS GIFT

まずはでかけてみよう！  
三郷のモデルコースをご紹介します。自分のペースで散歩すれば、見落としてしまうような、もっと三郷が好きになる発見があるはず。

春には八重桜が美しい花見の名所



春には八重桜が美しい花見の名所

02 地元民が集う公園でひと休み

早稲田公園 ●わせだこうえん

三郷市文化会館に隣接する公園。桜の花見スポットとして知られている。園内にはテニスコートや遊具があり、夏は屋外プールがオープンして子ども連れでにぎわう。

〒90台 三郷市早稲田4-4 JR三郷駅から徒歩10分

MAP.P.23 C-2

徒歩12分

03 その土地の神様にごあいさつ

丹後稲荷神社

●たんごいなりじんじや

天明6(1786)年に創建された古社。宇迦之御魂之命(うかのみたま)を祭神として祀っている。地元の人たちから親しまれている神社で、初詣には多くの人が参拝に訪れる。

〒なし 三郷市早稲田8-17-8 JR三郷駅から徒歩10分

MAP.P.23 C-1

ユーモラスな表情の猫が出迎える

04 ユニークな体験にチャレンジ

茶房 蓬生

●さぼうほうしよう

ミニ七輪を使い自分で煎餅を焼いて食べる「蓬生セット」が人気。香ばしい匂いがするまでじっくり焼き、刷毛で醤油を塗ってできあがり。自分好みのできたて煎餅を味わおう。

〒048-958-5587 10:00~19:00 水曜 月曜 三郷市早稲田4-6-9 JR三郷駅から徒歩10分

MAP.P.23 C-2

自分で焼いた煎餅は格別です!

店主の塚本さん

蓬生セット(煎餅4枚とお茶、和菓子付) 880円



他にもあります 煎餅屋さん

茶房 蓬生をはじめ、散歩途中に周辺の煎餅屋さんにも立ち寄ってみよう。煎餅は軽くて保存も効くので散歩中でも購入しやすい。

鏡煎餅本舗 三郷煎餅

〒P.15

左からノワフィグ226円、ボワール313円、クリームパン194円、穂のかバケット270円

05 小麦のいい香りに惹かれて

穂のか

●る・ほのか

素材の味と香りを大切に作るベーカリー。国産小麦を使った風味豊かなパンが人気。定番のバゲットや食パンをはじめ、曜日限定や季節限定のパンなど、約60種類のパンが並ぶ。

〒048-958-0081 HPを要確認 日・月曜、不定休あり 1台 三郷市早稲田2-3-7 JR三郷駅から徒歩4分

MAP.P.23 C-2

徒歩4分

GOAL JR三郷駅

1 COURSE JRで行く昼からコース! グルメ散歩

JR武蔵野線の三郷駅は市内でもっとも古い駅。早くから住宅地として開発が進んだエリアでグルメを味わう散歩旅にでかけよう。

START JR三郷駅

01 肉好きにはたまらないカフェでランチ

Cafe puku

●カフェブク

そのときで最高肉を仕入れ、本格的な肉料理を提供。店主一番のおすすめ「pukuの肉定食」は都内で提供されるよりリーズナブルな価格でサガリのステーキを味わえる。

〒048-954-8788 10:00~15:00、18:00~22:00(土・日曜、祝日は8:00~15:00) 火曜、第1・3水曜 1台 三郷市早稲田1-14-1 JR三郷駅から徒歩6分

MAP.P.23 C-2

レンガや黒板がブルックリンスタイルを演出

やわらかなローストポーク 井も人気。1350円



コーヒーもおすすめです!

オーナー岩城さん

徒歩6分

04 ユニークな体験にチャレンジ

茶房 蓬生

●さぼうほうしよう

ミニ七輪を使い自分で煎餅を焼いて食べる「蓬生セット」が人気。香ばしい匂いがするまでじっくり焼き、刷毛で醤油を塗ってできあがり。自分好みのできたて煎餅を味わおう。

〒048-958-5587 10:00~19:00 水曜 月曜 三郷市早稲田4-6-9 JR三郷駅から徒歩10分

MAP.P.23 C-2

自分で焼いた煎餅は格別です!

店主の塚本さん

蓬生セット(煎餅4枚とお茶、和菓子付) 880円



他にもあります 煎餅屋さん

茶房 蓬生をはじめ、散歩途中に周辺の煎餅屋さんにも立ち寄ってみよう。煎餅は軽くて保存も効くので散歩中でも購入しやすい。

鏡煎餅本舗 三郷煎餅

〒P.15

左からノワフィグ226円、ボワール313円、クリームパン194円、穂のかバケット270円

05 小麦のいい香りに惹かれて

穂のか

●る・ほのか

素材の味と香りを大切に作るベーカリー。国産小麦を使った風味豊かなパンが人気。定番のバゲットや食パンをはじめ、曜日限定や季節限定のパンなど、約60種類のパンが並ぶ。

〒048-958-0081 HPを要確認 日・月曜、不定休あり 1台 三郷市早稲田2-3-7 JR三郷駅から徒歩4分

MAP.P.23 C-2

徒歩4分

GOAL JR三郷駅

2 COURSE TXで行く朝からコース! 水辺を歩く

つくばエクスプレス三郷中央駅からアクティブに歩くコース。水路や緑道をめぐり、水と緑の三郷市ならではの風景を楽しもう。

START 三郷中央駅

02 水の郷ならではの風景が広がる



三郷放水路

●みざとぼうしうる

三郷市を東西に横断するように江戸川と中川を結び約1.5kmの水路。水害対策として昭和48(1973)年に建設された人工水路で、春には桜も楽しめる三郷市を代表する景観スポットのひとつ。

〒三郷水門~三郷排水機場 MAP.P.22 C-4

04 喜ばれる三郷みやげを探しに

菓匠 春華堂

●かしやうしゆんかどう

創業50年を超える和菓子店。北海道産の小豆と白いんげん豆、丹波産の白小豆を使い、昔ながらの製法で仕上げたこだわりのあんが自慢。三郷ならではの和菓子がそろそろ。



三郷市特産品のみざと友歩道1個155円

05 素材を活かしたイタリアンを堪能

La Luce 三郷戸ヶ崎店

●ラルーチェみさととがさきてん

イタリアンをベースにフレンチの要素も取り入れたメニューが評判。ていねいに下処理を行い、添加物を使用しないように心がけた料理は食材が持つ本来の風味を味わえる。

〒070-1180-0338 11:30~14:30、18:00~23:00(昼夜ともにコース料理のみ、要予約) 月曜 2台 三郷市戸ヶ崎3-87-3 TX三郷中央駅から金町駅行きバスで8分、戸ヶ崎小学校前下車、徒歩3分

MAP.P.22 B-5

ランチは肉・魚料理もあります

オーナー井上さん

GOAL 戸ヶ崎小学校前バス停

日替わりランチのナスのトマトソースのスパゲッティ

徒歩3分

01 街中にある癒やしの空間

におどり公園

●におどりこうえん

三郷中央駅前に広がる公園。親水広場にはステージがあり、夏にはジャズとグルメのイベントmisato style(☉P.10)が開催されるなど、イベント会場としても親しまれている。

〒なし 三郷市中央1-10-5 TX三郷中央駅から徒歩

MAP.P.22 C-4

公園内に流れる川をにおどり公園橋が結ぶ

桜は3月下旬~4月上旬、サツキとツツジは6月が見ごろ



03 水辺の道100選に認定

二郷半用水緑道

●にこうはんようすいりよくどう

三郷放水路から1.6kmにわたって整備された緑道。水路の両側にはソメイヨシノ、ツツジ、市の花であるサツキなどが植えられている。ベンチやあずまやで休憩しながら散歩できる。

〒二合半橋南側~下第二大場川との合流地点

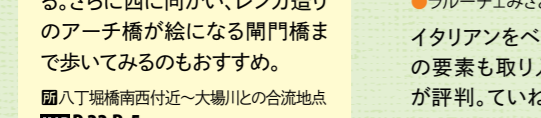
MAP.P.22 C-4

04 喜ばれる三郷みやげを探しに

菓匠 春華堂

●かしやうしゆんかどう

創業50年を超える和菓子店。北海道産の小豆と白いんげん豆、丹波産の白小豆を使い、昔ながらの製法で仕上げたこだわりのあんが自慢。三郷ならではの和菓子がそろそろ。



三郷市特産品のみざと友歩道1個155円

05 素材を活かしたイタリアンを堪能

La Luce 三郷戸ヶ崎店

●ラルーチェみさととがさきてん

イタリアンをベースにフレンチの要素も取り入れたメニューが評判。ていねいに下処理を行い、添加物を使用しないように心がけた料理は食材が持つ本来の風味を味わえる。

〒070-1180-0338 11:30~14:30、18:00~23:00(昼夜ともにコース料理のみ、要予約) 月曜 2台 三郷市戸ヶ崎3-87-3 TX三郷中央駅から金町駅行きバスで8分、戸ヶ崎小学校前下車、徒歩3分

MAP.P.22 B-5

ランチは肉・魚料理もあります

オーナー井上さん

GOAL 戸ヶ崎小学校前バス停

日替わりランチのナスのトマトソースのスパゲッティ

徒歩3分

PROFILE

COURSE GUIDE

CYCLING

GOURMET

EVENT

FARM

LOCAL FOODS

SHOPPING

TOPICS

GIFT

ビジターでも乗馬を楽しめる

### 乗馬クラブ スリーフィールド

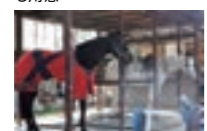
●じょうばクラブスリーフィールド

小学生のジュニアから80代のシニアまで、世代問わず楽しめる乗馬クラブ。会員以外でも乗馬体験を行うことができる。つくばエクスプレスの駅からアクセス良好なので通いやすい。

☎048-953-5416 ☎9:00~17:00 ☎月曜 ☎体験料5000円(要予約) ☎5台 ☎三郷市栄5-115 ☎TX三郷中央駅から金町駅行きバスで7分、シルバーセンター前下車すぐ MAP P.22 C-4

↓できること↓  
乗馬

☎散歩を楽しむ引き馬コースも用意



☎体験には動きやすい服装が臨もう



ウォーキングも楽しめる

### 三郷スカイパーク

●みさとスカイパーク

下水処理場の上部に整備された公園。約7haの全面芝生でおおわれた多目的広場が5面あり、サッカーや少年野球などに利用できる。見晴らしのいいウォーキングコースは利用無料。

☎048-954-2227 ☎8:00~18:00(10~3月~16:00) ☎設備点検休あり ☎施設により異なる(要予約) ☎142台 ☎三郷市彦沢3-51-1 ☎JR三郷駅から金町駅行きバスで5分、総合体育館下車、徒歩8分 MAP P.23 B-3

↓できること↓  
ウォーキング、サッカー、グラウンドゴルフ など

☎グラウンドを眺めながらウォーキングできる



☎開放的な芝生のグラウンド



住民が集う憩いの場

### 県営みさと公園

●けんえいみさとこうえん

東京都立の水元公園と隣り合う公園。園内には芝生広場や大型の木製遊具、ジョギング・ウォーキングコースなどがある。桜や6月上旬の花菖蒲の名所としても知られる。

☎048-955-2067(みさと公園管理事務所) ☎BBQ場は10:00~15:00 ☎無休 ☎BBQ場はカマド1区画1120円、広場1区画560円(要予約) ☎331台 ☎三郷市高州3-362 ☎TX三郷中央駅から金町駅行きバスで15分、高州地区文化センター入口下車、徒歩3分 MAP P.22 C-6

↓できること↓  
ジョギング、BBQ...

☎予約をすればBBQも楽しめる

☎全長1550mのジョギング・ウォーキングコースがある



# 気分爽快! リフレッシュできる! サイクリング & エクササイズスポット



三郷市内にある運動公園などでさまざまなスポーツを楽しもう。市を縦断する江戸川沿いのサイクリングコースにもチャレンジしたい。

詳細なルートは P.22

## 江戸川サイクリングロード

●えどがわサイクリングロード

江戸川の土手を利用した全長約40km、片道約2時間のコース。南に下ると葛飾区、橋を渡ると千葉県側のサイクリングロードに通じている。見晴らしがよく快適にサイクリングを楽しめる。

☎三郷市高州地先~幸手市中島地先 MAP P.23 C-3

## レンタサイクルもあります!



### 三郷駅北口自転車駐車場 レンタサイクル

●みさとえききたちしんしゃゆうしゃじょうレンタサイクル ☎048-958-4291 ☎6:30~19:50(日曜、祝日は7:00~18:50) ☎無休 ☎サイクリング用自転車1日920円 ※身分証明書を要持参 ☎なし ☎三郷市早稲田2-1-1 ☎JR三郷駅からすぐ MAP P.23 C-2

## 気軽に運動できる! エクササイズスポットもいっぱい!



☎休みの日には野球を楽しむ人が集まる

↓できること↓  
野球、サッカー など



☎のどかな風景のなかで運動できる



☎メッシュ状ポリエチレン製マットを敷いたテニスコート

↓できること↓  
野球、サッカー、テニス など

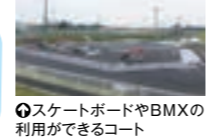


☎野球場では軟式野球とソフトボールが可能



☎夜間照明設備や大型映像装置も備える

↓できること↓  
スケートボード、陸上競技、サッカー、ラグビー など



☎スケートボードやBMXの利用ができるコート

## 本格的なスポーツイベントも開催

### セナリオハウスフィールド三郷 (三郷市陸上競技場公園)

●セナリオハウスフィールドみさと(みさとじりくじょうきぎょうこうえん)

日本陸上競技連盟が認定する第4種公認陸上競技場。本格的な競技会を行えるほか、子ども走り方教室などのイベントも開催している。スケートパークと3x3のバスケットボールコートもある。

☎048-954-2720 ☎9:00~21:00 ☎設備点検休あり ☎施設により異なる(要予約) ☎100台 ☎三郷市泉3-4 ☎JR三郷駅からピアラシティ循環バスで4分、セナリオハウスフィールド三郷下車すぐ MAP P.23 B-2

## JR三郷駅からアクセス抜群

### 江戸川運動公園

●えどがわうんどうこうえん

江戸川右岸の河川敷を整備して作られた運動公園。園内にはソフトボール場3面、サッカー場1面、多目的広場3面、野球場9面、多目的広場兼サッカー場が1面ある。

☎048-930-7760(三郷市スポーツ振興課) ☎8:00~18:00(10~3月~16:00) ☎無休 ☎施設により異なる(要予約) ☎150台 ☎江戸川右岸(JR武蔵野線の北側付近) ☎JR三郷駅から徒歩10分(多目的広場) MAP P.23 D-2

## テニスコートが充実

### 番匠免運動公園

●ばんしょうめんうんどうこうえん

三郷IC近くの市の中央部にあり、テニスコートが8面、野球場3面、多目的広場1面の設備を持つ人気の運動公園。多目的広場はサッカー場としても利用できる。

☎048-930-7760(三郷市スポーツ振興課) ☎8:00~18:00(10~3月~16:00) ☎無休 ☎施設により異なる(要予約) ☎100台 ☎三郷市番匠免3丁目地内 ☎JR三郷駅からピアラシティ循環バスで3分、南蓮沼下車、徒歩8分 MAP P.23 B-3

## 江戸川河川敷のグラウンドはココで借りよう!

### サンケイスポーツセンター

首都圏屈指の規模を誇る有料公開グラウンド。約33haの敷地に、野球場が29面、サッカー場が4面、ラグビー場が1面ある。

☎048-952-3321(クラブハウス) ☎6:00~18:00(10~3月~6:30~16:30) ☎無休 ☎施設により異なる(要予約) ☎1000台(9カ所) ☎江戸川右岸(JR武蔵野線の南側~横堀橋付近) ☎TX三郷中央駅から金町駅行きバスで4分、製鉄所前下車、徒歩4分(クラブハウス) MAP P.22 C-4



## 和久井商店

●わくいしょうてん

もともとは和菓子店として創業をスタート。3代目が洋菓子店で修行したことから洋菓子も販売し始めた。和・洋菓子ともに昔ながらの手作りの味わいが地元でも親しまれている。

☎048-955-0956 ☎8:00~19:00 ☎火曜 ☎1台 ☎三郷市高州1-109-1 ☎TX三郷中央駅から金町駅行きバスで12分、下新田下車すぐ MAP P.22 C-6



☎三郷市推奨品の三郷におどり1個140円

## Lacheln

●レッチェルン

ランチタイムにはカレーやパスタなど日替わりメニューを用意。店内にはアウトドアウェアやランタンなどが配置され、キャンプスタイルでくつろげる。予約制の持ち込みBBQも人気。

☎048-953-9440 ☎17:00~21:30(平日は要予約)、土・日曜は12:00~14:00も営業(第2日曜は昼のみ営業) ☎木曜(テイクアウトは日曜も休) ☎8台 ☎三郷市田中新田375-18 ☎JR三郷駅から早稲田循環バスで5分、カトリア公園前下車、徒歩4分 MAP P.23 D-1



☎日替わりランチはサラダとドリンク付き

## みさとの風ひろば

●みさとのかせひろば

JR武蔵野線鉄橋の南側、三郷緊急用船着場近くにある休憩施設。ベンチ、トイレ、サイクルラックが整備されているので、休憩や待ち合わせのポイントにぴったり。

☎三郷市三郷1地先 ☎JR三郷駅から徒歩7分 MAP P.23 D-2



☎印象的なモニュメントが目印

気ままに散策しよう!



会席膳で楽しむ  
風味豊かな十割蕎麦



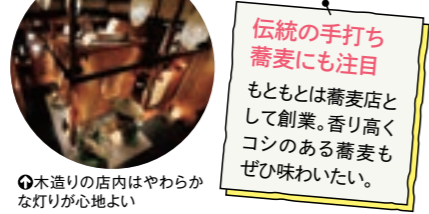
お送りなどが付くランチメニューの松籟1460円

**テイクアウトの会席弁当も人気**  
持ち帰って自宅で楽しむことのできる京風会席弁当は3000円〜。

**自然派レストラン 蕎麦旬**  
●しぜんはレストランそばしゅん  
つなぎを使わない本格手打ち蕎麦が自慢の和食店。昼は国産蕎麦粉をブレンドし、夜は一つの産地に限定した蕎麦粉を使用。十割蕎麦とともに旬の食材を使った和食を堪能できる。  
048-950-8612 11:30~14:00(土・日曜、祝日は~14:30)、17:00~21:30 月曜、第2火曜 10台 三郷市ピアラシティ2-1-3 JR三郷駅からピアラシティ循環バスで5分、総合住宅展示場前下車、徒歩3分 MAP P.23 B-2



趣ある個室で  
ゆっくりと和食を堪能



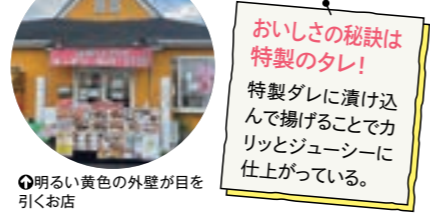
昼限定の炊き込み御飯 籠懐石3960円

**伝統の手打ち蕎麦にも注目**  
もともとは蕎麦店として創業。香り高くコシのある蕎麦もぜひ味わいたい。

**炙り旬菜酒庵 鈴家**  
●あぶりしゅんさいしゅあんすずや  
四季折々の食材を取り入れた懐石料理や手打ち蕎麦が評判の料理店。店内は和の風情あふれるくつろぎの空間。大小の個室を完備し、少人数での会食から宴席まで、用途に合わせて利用できる。  
048-952-4445 11:30~14:00、17:30~22:00 木曜 40台 三郷市彦沢1-41 TX三郷中央駅からピアラシティみさと行きバスで9分、彦沢一丁目南下車すぐ MAP P.23 A-3



衝撃ボリュームの  
デカ盛り唐揚げ弁当



一番人気のマイクロバス盛り弁当740円

**おいしさの秘訣は特製のタレ!**  
特製タレに漬け込んで揚げることでカリッとジューシーに仕上がっている。

**キッチンBUS STOP**  
●キッチンバストップ  
岩野木橋バス停の前にある唐揚げ弁当専門店。弁当はスクールバス盛り590円から2階建てバス盛り3960円まで唐揚げの量を6段階から選べる。唐揚げ単品での購入も可能。  
048-950-8898 10:30~13:30、14:30~18:00(土・日曜、祝日は10:00~18:00) 不定休 9台 三郷市幸房506-3 JR三郷駅から金町駅行きバスで3分、岩野木橋下車すぐ MAP P.23 C-3

# とっておきの三郷グルメ探訪記

## ごちそうレストラン&カフェ

食材にこだわったレストランや和食店、おしゃれなカフェや盛りが自慢のお弁当屋さんなど。三郷で話題のグルメスポットをご紹介します。



チャーシューロール1320円、ポテトサラダ550円など

### UMAMI食堂 捷の詩

●ウマミしょくどうはやのうた  
地元産野菜を使用し、日本古来の調味料にこだわって作る料理が評判。いぶりがっこを使ったポテトサラダや、ごはんをチャーシューで巻いたメニューなど、独創的な料理を味わえる。  
048-950-8752 11:30~14:30、17:30~22:30 月曜 2台 三郷市栄1-293-4 TX三郷中央駅から徒歩12分 MAP P.22 C-4



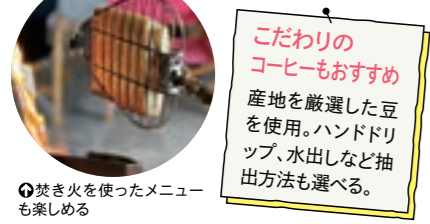
居心地のよい一軒家食堂



スパイシーなカレーもチェック! スパイスとだし、麩、野菜で作るカレーは素材の旨味が凝縮。



体験型焚き火カフェで  
アウトドア気分



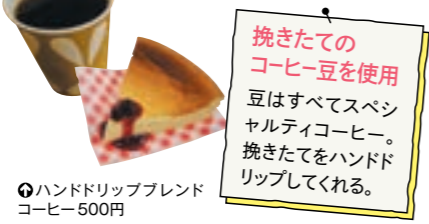
アウトドアグッズを眺めながらのんびり

**こだわりのコーヒーもおすすめ**  
産地を厳選した豆を使用。ハンドリップ、水出しなど抽出方法も選べる。

**BFC 体験型焚き火カフェ(BonFireCafe)**  
●ビーエフシーたいがんがたきびカフェ(ボンファイヤーカフェ)  
火をテーマにしたアウトドア専門店ilbf(イルビフ)に併設されたカフェ。好みのドリンクにプラス3300円で、薪割りや火おこし、マシュマロ焼きができる焚き火体験を楽しめる。  
048-951-4953 6:00~13:00(月曜は~16:00、土曜は~12:00、日曜は8:00~16:00) 火・水曜 12台 (商店街共同駐車場) 三郷市彦成4-4-17 みさと団地南商店街105 JR新三郷駅から徒歩10分 MAP P.23 B-2



サイクリストに人気の  
癒やしカフェ



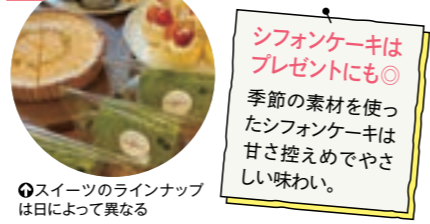
窓から水元公園を眺めながら過ごせる

**挽きたてのコーヒー豆を使用**  
豆はすべてスペシャルティコーヒー。挽きたてをハンドリップしてくれる。

**CAFE TO HEN**  
●カフェトヘン  
江戸川サイクリングロードを利用するサイクリストに人気のカフェ。こだわりのスペシャルティコーヒーとペイクドチーズケーキ350円のほか、手軽に食べられるパニーニなどもおすすめ。  
なし 11:00~15:30(閉店16:00) 水~金曜 1台 三郷市高州4-28-4 TX三郷中央駅から金町駅行きバスで15分、高須下車すぐ MAP P.22 C-6



手作りケーキと  
フランス焼き菓子が評判



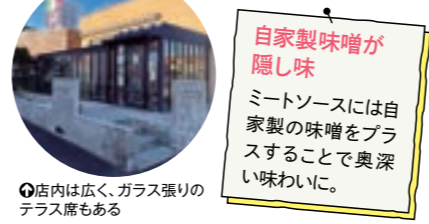
店内はどこか懐かしく、温かみのある雰囲気

**シフォンケーキはプレゼントにも◎**  
季節の素材を使ったシフォンケーキは甘さ控えめでやさしい味わい。

**CAFE TIME**  
●カフェタイム  
シフォンケーキやガトーショコラなど、素材にこだわった手作りスイーツとサイフォンコーヒーが人気のカフェ。ランチはキッシュプレートや週替わりのパスタなどを味わえる。  
048-934-5526 11:30~17:00(ランチは~14:30) 日~火曜 7台 三郷市番匠1-109-2 TX三郷中央駅からピアラシティみさと行きバスで11分、番匠一丁目北下車すぐ MAP P.23 A-3



濃厚ミートソースの  
モチモチ生パスタが人気



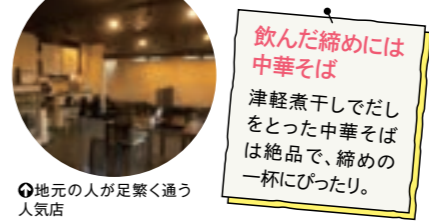
名物のさいたま三郷ミートソース1188円〜

**自家製味噌が隠し味**  
ミートソースには自家製の味噌をプラスすることで奥深い味わいに。

**イタリア食堂 nono**  
●イタリアしょくどうノノ  
石窯で焼くナポリ伝統製法のピッツアと、モチモチの生パスタが評判のイタリアン。バラ肉と牛すじを使ったさいたま三郷ミートソースはお肉たっぷり濃厚な旨味が広がる。  
048-954-2886 11:00~15:00、17:00~22:00 日無休 9台 三郷市ピアラシティ2-8-7 JR三郷駅からピアラシティ循環バスで10分、ピアラシティ下車すぐ MAP P.23 B-2



青森の郷土料理と  
東北の地酒でほろ酔い



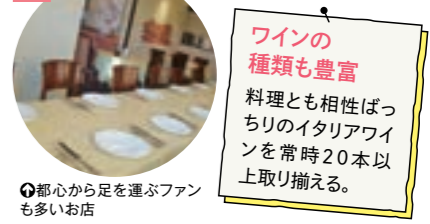
日本酒に合う一品料理が評判

**飲んだ締めには中華そば**  
津軽煮干しでだしをとった中華そばは絶品で、締めの一杯にぴったり。

**旬菜あうん**  
●しゅんさいあうん  
青森産とうもろこし「嶺さき」の天ぷらや、ホタテ貝焼味噌など、店主の出身地、青森県の郷土料理が味わえる。日本酒は青森の田酒、山形の十四代をはじめ20種類以上そろそろ。  
048-999-5988 11:30~13:30、17:00~22:00(閉店23:00) 日曜 8台 三郷市高州2-263 TX三郷中央駅から金町駅行きバスで13分、高須大入下車、徒歩10分 MAP P.22 C-6



素材の魅力を引き出す  
本格イタリアン



牡蠣のクリームソースほうれん草のタリオリーニ1300円(季節限定)

**ワインの種類も豊富**  
料理とも相性ばっちりのイタリアワインを常時20本以上取り揃える。

**トラットリア イル・カミーノ**  
新鮮な生牡蠣や渡り蟹を使ったパスタなど、旬の食材を使ったイタリア料理をリーズナブルに提供。パンやデザートもすべて手作り。コースのほか、季節のおすすめ料理も注目だ。  
048-957-6087 11:30~14:00、18:00~21:00 月曜(祝日の場合は翌日休) 4台 三郷市早稲田2-18-16 JR三郷駅から徒歩8分 MAP P.23 C-2

# ドラマチックな三郷と出合える!! 四季折々の楽しみ



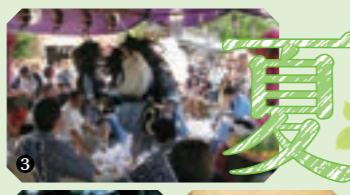
三郷には季節ごとの楽しみが盛りだくさん。  
花の見ごろや収穫体験のシーズン、イベントの開催時期をチェックしてお出かけしよう。



三郷がアツくなる  
人気の  
地元フェス



**③ 戸ヶ崎の三匹の獅子舞**  
●とがさきのさんびきのしまい  
7月第1日曜を含む金～日曜  
香取神社(戸ヶ崎)  
長寿、疫病退散、五穀豊穡を願って三匹の獅子が舞を披露。天正10(1582)年に当時の領主が村人に凶事が続いたことを憂い、獅子舞を奉納したことが始まり。



**④ 番匠免の大般若経祭り**  
●ほんしやうめんのたいはんにやきょうまつり  
7月8日前後の土曜  
迎攝院・神明神社(番匠免)  
大般若経を取めた箱を地面にこすりつけて揉み合い、無病息災と疫病退散を祈願する。



**⑤ 上口の二郷半囃子・里神楽**  
●かみくちのにこうはんばやしとかくら  
7月第2土曜 香取神社(上口)  
香取神社の祭礼で披露され、江戸時代から伝わるお囃子と神楽で氏子の安全、疫病退散、五穀豊穡を願う。



**⑥ みさとサマーフェスティバル花火大会**  
●みさとサマーフェスティバルはなびたいかい  
8月中旬 江戸川運動公園  
江戸川河川敷で開催される納涼花火大会。花火と音楽が融合した音楽花火が評判。



**① みさと船着場フェスティバル**  
●みさとふなつきばフェスティバル  
5月上旬  
三郷緊急用船着場(江戸川河川敷)  
水上バイク体験やジェットポート体験を開催。グルメゾーンでは三郷グルメが大集合。



**② 三郷市さつき展**  
●みさとさつきてん  
5月下旬 瑞沼市民センター  
愛好家が育てた、市の花であるサツキを展示。ピンク、赤、白などの可憐な花が会場を彩る。



**ハナミズキ**  
【4～5月】  
早稲田公園ほか



**桜**  
【3～4月中旬】  
みさと公園ほか



**いちご**  
【1～5月】  
Ichina Farm



## イベント目白押し! 三郷の 歳時記

**⑪ イルミネーション**  
\*におどり公園イルミネーション  
11月下旬～2月下旬 におどり公園周辺  
\*みさとイルミネーション  
11月下旬～3月中旬 JR三郷駅周辺  
色鮮やかなイルミネーションの輝きが冬の三郷を彩る。



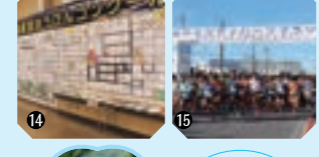
**⑫ 三郷七福神めぐり**  
●みさとしちふくじんめぐり  
1月1～7日 早稲田、彦成、八木郷戸ヶ崎めぐり  
街歩きを楽しみながら七福神をまつる寺院をめぐろう。3種類のコースがある。



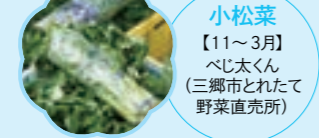
**⑬ 大広戸の蛇祭り**  
●おおひろとのじゃまつり  
1月例年10日 香取神社(大広戸)  
オビシヤといわれる大広戸香取神社の祭り。稲藁で蛇を作り無病息災の厄払いをする。



**⑭ 読書ウィーク** ●どくしょウィーク  
1月下旬 鷹野文化センター  
公立図書館などでイベントを開催。鷹野文化センターでは読書活動の取り組み展示を行う。



**⑮ みさとシティハーフマラソン**  
2月上旬 陸上競技場周辺  
江戸川の土手を駆け抜けるアップダウンの少ないコースで、ビギナーでも完走しやすい。



**⑦ 幸房・岩野木の獅子舞**  
●こうぼう・いわのきのしまい  
10月15日前後の日曜  
富足神社(岩野木)  
疫病退散を願い富足神社で奉納される。大水害に見舞われた際に3つの獅子頭が江戸川に漂流し、疫病が流行り、これを鎮めるために獅子舞を奉納したのが始まり。



**⑧ Misato Halloween Fes**  
●ミサトハロウィンフェス  
10月中旬 におどり公園  
仮装コンテストやパレードを開催。思い思いの衣装で参加してフェスを楽しもう。



**⑨ 三郷市民まつり**  
●みさとしみまつり  
11月3日(文化の日)  
におどり公園  
フリーマーケットや各種パフォーマンスなど、三郷を盛り上げる楽しいイベントが満載。



**⑩ みさと秋の読書まつり**  
●みさとあきのどくしょまつり  
11月中旬 三郷市文化会館  
市民ボランティアによるおはなし会や作家による講演会等の読書イベントが行われる。



**小松菜**  
【11～3月】  
べじ太くん(三郷市とれたて野菜直売所)

**みかん**  
【11～12月】  
ハルミ果樹園、牧野農園



①多くの模擬店が出店する商工まつり  
②農作物の展示も行われる農業祭

**産業フェスタ(商工まつり・農業祭)**  
11月中旬  
市役所市民広場/勤労者体育館  
●さんぎょうフェスタ(しょうこうまつり・のうぎょうさい)

工業製品の展示販売やお楽しみ抽選会などが行われる商工まつりと、地元野菜の品評会や即売を行う農業祭を同時開催。お囃子なども披露され多くの人々が訪れる。

**ココに注目! 友好都市の特産品販売も**  
三郷市と交流のある自治体も多数参加し、ご当地の特産品などを購入できる。



③市内や近隣地域の個性あふれるグルメが出店  
④夜は第二大場川もライトアップされる

**misato style**  
8月上旬  
におどり公園  
●ミサトスタイル

三郷の夏を盛り上げる、Jazzとグルメの一大イベント。バンドの生演奏を聴きながら、個性あふれるグルメを味わえる。夜はキャンドルの灯りが会場を照らし、幻想的な雰囲気。

**ココに注目! 特設ステージで生演奏**  
ステージではプロのJazzバンドや地元アマチュアバンドが熱のこもった演奏を披露。

## 夏

真夏のJazz & グルメフェス

採れたてが  
集まるもう一つの  
おすすめスポット!

地元のおいしい野菜を買うならココへ

## べじ太くん (三郷市とれたて野菜直売所)

●べじ太くん(みさととれたてやさいちょうばいじょ)

三郷市を代表する小松菜をはじめ、季節の野菜が並ぶ。新鮮な野菜が直売所ならではの価格で手に入るのもうれしい。地元産の米をその場で精米・販売するコーナーも設置。

☎048-952-2141 ☎9:30~16:00 ☎月・金曜 ☎20台  
☎三郷市幸房101 JAさいかつ本店 ☎JR三郷駅から徒歩10分  
MAP P.23 C-3

三郷の小松菜  
三郷市は有数の  
小松菜の産地。  
栄養たっぷり!



☎特に土・日曜の午前中は買い物客でにぎわう



☎卵や加工品も販売している

☎生産者が当日出荷した野菜だけを販売

☎完熟した実を選んで  
摘み取るう

## 無農薬で安全安心なブルーベリー



### TSURUOKAファーム

●ツルオカファーム

有機JAS認定を受けた観光農園。オーガニック農法で育った、甘さが濃縮したブルーベリーを収穫できる。スタッフが親切に説明してくれ、初めてでも気軽に体験できる。

☎080-1037-7927  
☎6月中旬~9月、9:00~12:00  
☎月~金曜 ☎4台  
☎三郷市高州2-357  
☎TX三郷中央駅から金町駅行きバスで12分、久兵衛下車、徒歩6分 MAP P.22 C-6

オーガニックブルーベリー摘み  
30分1パック(100g)400円~、要予約



☎時期によりさまざまな  
品種が育つ

## ブルーベリーの食べ比べができる



### 白石農園

●しらいしのうえん

1000坪の農地で、極早生品種から晩成品種まで、約20品種のブルーベリーを栽培している。収穫体験ができるほか、8月の土・日曜、祝日には食べ放題も楽しめる。詳しくはHPを要確認。

☎048-952-7953 ☎摘み取りは6~8月の9:30~10:30、食べ放題は8月の15:30~16:30 ☎月~金曜(祝日の場合は営業) ☎4台 ☎三郷市鷹野2-22 ☎TX三郷中央駅から金町駅行きバスで6分、栄5丁目下車、徒歩8分 MAP P.22 C-4

ブルーベリー  
食べ放題  
2000円、要予約

ブルーベリー摘み取り  
1500円(1人につき小学生以下2名まで無料)、要予約



☎海水を与えて甘い  
ミカン育てる

## 収穫の楽しさを体験できる



### ハルミ果樹園

●ハルミかじゅえん

秋から冬にかけてミカン狩りを楽しめる。ミネラル豊富な海水を与えて育てたミカンはジューシーなおいしさが口いっぱいに広がって美味。甘くフレッシュなミカンをぜひ味わおう。

☎090-5431-0107 ☎11月中旬~12月(ミカンがなくなり次第終了)、9:30~15:30 ☎月~金曜(祝日の場合は営業、平日は10名以上で予約受付) ☎25台 ☎瑞木小学校から南東400m ☎JR新三郷駅から新三郷南循環バスで7分、瑞木小学校前下車、徒歩5分 MAP P.23 C-2

ミカン狩り  
1kg450円、要予約



☎色が濃く、少し平らな形の  
ミカンが狙い目

## さわやかな柑橘の香りが広がる



### 牧野農園

●まきのうえん

甘くておいしいミカンの収穫が体験できる農園。低い枝にも実をつけ、ハサミを使わなくても実をクルクルと回せば収穫できるミカン狩りは、子ども連れにもおすすめ。

☎048-952-6085 ☎11月中旬~12月中旬、10:00~15:00 ☎月~金曜(祝日の場合は営業、平日は団体のみ予約受付) ☎5台 ☎三郷市新和5-276 ☎TX三郷中央駅から金町駅行きバスで6分、栄5丁目下車、徒歩10分 MAP P.22 C-4

ミカン狩り  
400円(別途収穫したみかんの料金が  
必要、1kg300円)、要予約



☎赤くツツヤのイチゴが成長中



☎オーナーの岡永さん(左)、  
スタッフの池田さん(右)

採れるもの  
●イチゴ

## 安心安全なイチゴを栽培

### Ichina Farm

●イチナファーム

「美味しい」「安心・安全」「誰でも楽しめる」がモットーのイチゴ農園。栽培期間中は無農薬にこだわったイチゴを育てる。高設栽培をしているので、楽な姿勢でイチゴ狩りが楽しめる。

☎048-960-0984 ☎1~5月、11:00~15:00 ☎月・火・金曜(月・金曜が祝日の場合は営業) ☎4台 ☎三郷市鷹野4-441 ☎TX三郷中央駅から金町駅行きバスで9分、水神橋下車、徒歩8分 MAP P.22 C-5

イチゴ狩り  
30分食べ放題2500円(3月~は2000円)、要予約

季節の  
フルーツシフォン  
700円  
シフォンに添えた果  
物も全国から厳選さ  
れたもの。



ミックスサンド  
700円  
生クリームとフル  
ーツが好バランス。断  
面も美しい。

カフェもあります!

農園ならではのスイーツを堪能

## Cafe Ichina

●カフェイチナ

Ichina Farmで栽培するイチゴはもちろん、全国から厳選した季節のフルーツを使用。注文を受けてからていねいに手作りされるスイーツはどれもフルーツの魅力を楽しめる。

☎11:00~17:00 MAP P.22 C-5



いちなパフェ  
1000円  
イチゴを1パック使  
用。イチゴを存分に  
堪能できる。

採れたてを味わう贅沢なひととき!

# フルーツ & 野菜狩り

近郊農業が盛んな三郷市。農家のなかには収穫体験もできる農園も点在している。季節を感じながら旬の味覚を楽しもう。

☎さまざまな種類のサラダ  
野菜を収穫できる



## ジャキジャキ新鮮なサラダ野菜

### 江川グリーンファクトリー

●えがわグリーンファクトリー

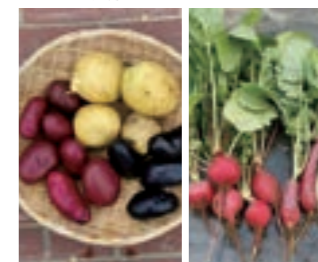
水耕栽培で育てられたルッコラやバクチャーなど、種類豊富なサラダ野菜の収穫体験ができる。ピニールハウス内で収穫できるので、雨の日でも安心して収穫を楽しめる。

☎070-5013-7963 ☎11~2月、13:00~15:00(土・日曜は11:00~) ☎火曜(祝日の場合は営業) ☎3台 ☎三郷市戸ヶ崎1-122 ☎TX三郷中央駅から金町駅行きバスで6分、栄5丁目下車、徒歩6分 MAP P.22 B-4

サラダ野菜収穫  
1200円(400gまで収穫可能、時期により品種が変わる)、要予約



☎多種類の野菜を収穫  
できるのが魅力



## 1年を通じて収穫体験ができる

### なないろ園芸

●なないろえんげい

春はスナップエンドウ、アスパラガス、夏は枝豆、ミニトマト、秋はサツマイモ、ミカン、冬はイチゴ、大根など、さまざまな旬の野菜や果実の収穫を気軽に体験できる。

☎090-5437-2623 ☎13:00~16:00 ☎日~水曜 ☎2台 ☎三郷市栄5-182 ☎TX三郷中央駅から金町駅行きバスで7分、シルバーセンター前下車すぐ MAP P.22 C-5

季節の野菜・果実の収穫  
入園料1時間800円(別途収穫した野菜の料金が必要)、要予約



三郷を代表するおみやげのひとつ

**小松菜煎餅**

カルシウムたっぷりの小松菜を生地に練りこみ、丹念に焼き上げた煎餅。市内の煎餅店でもそれぞれの個性を活かした煎餅を販売している。

お持ち帰りしたい  
**地産みやげ**



**富士見せんべい**

●ふしみせんべい  
創業60年余りの煎餅店。小松菜煎餅には通常版と、煎餅の表面に粉末状の小松菜をさらに加えた特製版432円がある。カリッとした食感のスティック型の煎餅も人気。  
☎048-955-8090 ☎9:00~18:00  
☎無休(不定期で午前休あり) ☎なし  
☎三郷市戸ヶ崎3-50-6 ☎TX三郷中央駅から金町駅行きバスで8分、戸ヶ崎小学校前下車すぐ MAP P.22 C-5



**鏡煎餅本舗**

●かがみせんべいほんぼ  
住宅街にある小さな煎餅店。丸ガラスの容器に煎餅が陳列されている様子は、まさに昔ながらの煎餅店といった趣がある。パリッとした硬めの煎餅に地元のファンも多い。  
☎048-957-5450 ☎9:00~18:30 ☎日曜 ☎1台 ☎三郷市早稲田4-17-10  
☎JR三郷駅から徒歩14分 MAP P.23 C-2



**茶房 蓬生**

●さぼうほうしょう  
自分で焼いて食べる煎餅体験で知られる店。販売している煎餅は店主が炭火でいねいに1枚1枚焼いており、炭火ならではのにおげや独特の香り、食感を堪能できる。  
☎P.4

**三郷煎餅**

●みさとせんべい  
地元で40年以上親しまれている煎餅店。店内にはおよそ40種もの煎餅が並ぶ。厳選された米、油、秘伝の醤油ダレを使用し、店でいねいに手作りされている。  
☎P.20



ジューシーなイチゴに満たされる

**三郷産無農薬いちごパイ**

サクサクのパイ生地にIchina Farm(☎P.12)で無農薬栽培されたイチゴのコンフィチュールをたっぷり詰め込んだ。  
1個 756円

卵の風味となめらかな食感を堪能

**三郷のプリンす**

ベースとなる卵は地元の杉橋養鶏場の生みたてのものを使用。卵の味が濃厚なので余計な素材は一切加えず、シンプルに仕上げる。  
1個 182円

ビタミンカラーのヘルシースイーツ

**小松菜カステラ**

三郷産小松菜を生地に練り込み焼き上げる。ふっくらとなめらかで、香ばしい仕上がり。プレーン、抹茶、シナモンの3種ある。  
648円

**パティスリーレ コロレ**

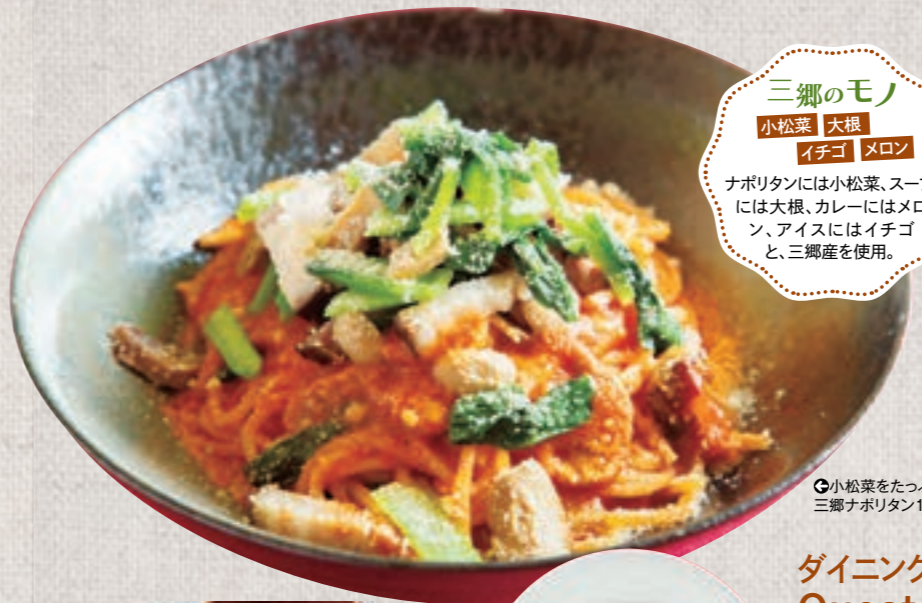
キッシュやタルト、パンなどの焼き菓子を中心に販売する洋菓子店。国産の小麦と乳製品、県産の卵、三郷市産のフルーツなど、厳選した材料で手作りのスイーツを販売する。  
☎048-951-0969 ☎10:00~18:00 ☎不定休  
☎なし ☎三郷市中央1-13-11 ☎TX三郷中央駅から徒歩4分 MAP P.22 C-4

**マリエヌ洋菓子店**

●マリエヌようがしてん  
卵やハチミツ、小松菜など、地元の素材を使ったスイーツが楽しめる。地元産の卵を使用した「三郷シュー」や焼き菓子の詰め合わせ「三郷河川四季」もおみやげにおすすめ。  
☎048-958-1381 ☎9:30~19:00(日曜、祝日は18:00) ☎不定休 ☎2台 ☎三郷市早稲田2-18-6  
☎JR三郷駅から徒歩7分 MAP P.23 C-2

**和菓子 埼玉屋南雲**

●わがしさいたまやなぐも  
「和の心」を信条に手作りの和菓子を製造販売。伝統的な和菓子から洋風和菓子まで、オリジナリティ豊かな和菓子を楽しめる。カステラ以外の三郷市推奨品や特産品も購入できる。  
☎P.19



**三郷のモノ**  
小松菜 大根  
イチゴ メロン

ナポリタンには小松菜、スープには大根、カレーにはメロン、アイスにはイチゴと、三郷産を使用。

野菜本来の風味を活かす  
シェフのアイデアが光る

☎小松菜をたっぷり使用した三郷ナポリタン1000円

**ダイニングレストラン Quest**

●ダイニングレストランクエスト  
民家を改装した洋食屋さん。子ども連れでもゆっくり楽しく食事が楽しめるようにと座敷席を用意。ハンバーグやオムライスなどの定番からジビエ料理までメニューがそろろろ。  
☎048-954-7067 ☎11:00~14:30(閉店15:00)、17:30~22:00(閉店22:30、月曜は夜のみ営業) ☎日曜(月曜が祝日の場合は営業して翌火曜の日のみ休業) ☎4台 ☎三郷市鷹野3-36 ☎TX三郷中央駅から金町駅行きバスで8分、大正橋下車、徒歩4分 MAP P.22 C-5



☎メロンとエゾジカの欧風カレーはランチ1250円、ディナー1430円



☎4種類の大根を使用した本日のスープ



☎座敷席のほか、カウンター席とテーブル席もある



☎元パティシエのシェフが作るイチゴのアイス500円



☎三郷市推奨品の三郷小松菜チヂミ1100円

**三郷のモノ**  
小松菜

チヂミとキムチに三郷で育てた無農薬の自家製小松菜を使用。



☎三郷小松菜キムチ770円

**韓国家庭料理 美味 ましそよ**

●かんこくかていりょうびみましそよ  
リピーターや女性客も多い韓国料理店。韓国出身の料理人が作る本場韓国家庭料理を楽しめる。冷凍の肉や魚は使わず、野菜はオーナー自ら育てた無農薬・有機栽培のものを使用。  
☎048-951-7827 ☎11:00~13:30、17:00~21:30 ☎月曜 ☎5台 ☎三郷市三郷1-6-2盛伸マンション1階 ☎JR三郷駅から徒歩3分 MAP P.23 C-2



☎アットホームで居心地のよい店内

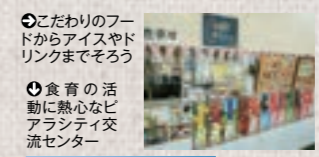
三郷だからこそ!  
食べたい!!  
食べられる!!

地元の食材をおいしく食べるには地元のプロにまかせるのがイチバン。三郷の食材を活かしたメニューを味わえるお店や商品を紹介。

地産地消  
レストラン & ショップ

**ピアラシティ交流センター カフェ&ポタジェ**

●ピアラシティこうりゅうセンター カフェ&ポタジェ  
食育に力を入れているピアラシティ交流センターならではのメニューを楽しめるカフェ。館内の菜園「ポタジェの庭」や地元で採れる旬の野菜やハーブを料理に取り入れている。  
☎048-954-7294 ☎10:00~14:30  
☎第1日曜の翌日(祝日の場合は翌平日休)  
☎46台 ☎三郷市泉2-35 ☎JR三郷駅からピアラシティ循環バスで10分、ピアラシティ下車、徒歩4分 MAP P.23 B-2



☎こだわりのフードからアイスやドリンクまでそろろろ



☎食育の活動に熱心なピアラシティ交流センター

新鮮な野菜を使用した  
栄養満点のメニュー



☎彩り野菜巻きセット650円(サラダ、スープ付)



☎小松菜のグリーンスムージー300円

**三郷のモノ**  
小松菜

野菜巻きの生地とスムージーに三郷産の小松菜を使用している。



昭和30年代の横丁をイメージした館内



**こんなところ!**  
大型スーパー、ホームセンター、映画館、温泉施設までそろった大規模商業エリア。三郷ICから近く、車でのアクセスも便利。

三郷JCT北側に商業施設が集結!

# ピアラシティ

天然温泉の露天風呂でリラックス

湯快爽快「湯けむり横丁」みさと店

ゆかいそうかい「ゆけむりよこちょう」みさとてん



昔懐かしい温泉街を再現した日帰り入浴施設。露天風呂はぬる湯とあつ湯に分かれている。食事処、エステ、ヘアサロンのほか約8000冊のマンガがそろった休憩室もある。

☎048-954-2641 📍10:00～23:30  
📅無休 📄970円(22:00～は660円)、土日曜、祝日は1170円(22:00～は760円)  
📄200台 📍三郷市ピアラシティ2-3-10  
🚗JR三郷駅からピアラシティ循環バスで5分、彦川戸2丁目下車すぐ

MAP.P.23 B-2



地域の人々の交流拠点

ピアラシティ交流センター

ピアラシティこりゅうセンター

スポーツができる体験学習室や会議室、子どもあそび室などがある公共施設。ヨガや料理教室などのイベントも開催される。自主学习に使えるフリースペースやカフェも併設。

☎048-954-7294 📍9:00～21:00  
📅第1日曜の翌日(祝日の場合は翌平日休)  
📄46台 📍三郷市泉2-35 🚗JR三郷駅からピアラシティ循環バスで10分、ピアラシティ下車、徒歩4分

MAP.P.23 B-2



- 1 ガラス張りの開放的な建物
- 2 大人気のキッズ料理教室
- 3 カフェで人気のグリーンスムージー

カフェ&ボタジェ P.14



衣・食・住がそろった大型スーパー

イトーヨーカドー 三郷店

イトーヨーカドーみさとてん



赤ちゃん用の休憩室や育児相談室もある

生活に必要な品物がそろった総合スーパーマーケット。1階は食品や生活雑貨、2階はファッションと子供用品のフロアになっている。無料のキャラクターペーパーカートもある。

☎048-954-1111 📍10:00～21:00(土・日曜、祝日は9:00～) ※専門店には営業時間が異なる 📅無休 📄3100台 📍三郷市ピアラシティ1-1-1 🚗JR三郷駅からピアラシティ循環バスで10分、ピアラシティ下車すぐ

MAP.P.23 B-2

12のスクリーンで話題作を上映

MOVIX三郷

ムービックスみさと



シアターはシネコン棟の2階にある

松竹マルチプレックスシアターズが運営する映画館。12シアターあり、総座席数は約2500席でゆったり映画を鑑賞できる。話題作や映画好きも納得の作品など、幅広くラインナップをそろえている。

☎050-6861-4255 📍上映により異なる 📅無休 📄3100台 📍三郷市ピアラシティ1-1-200 🚗JR三郷駅からピアラシティ循環バスで10分、ピアラシティ下車、徒歩3分

MAP.P.23 B-2

DIY・リフォーム用品が充実

スーパービバホーム三郷店

スーパービバホームみさとてん



館内にフードコートも併設している

リフォーム用品やDIY用資材など、住居関連のさまざまな商品を取り扱う。ペット用品、園芸用品、カー用品、手芸用品なども品ぞろえ豊富。カルチャー教室も開催している。

☎048-949-5611 📍9:00～21:00(資材館は6:00～) 📅無休 📄3100台 📍三郷市ピアラシティ1-1-140 🚗JR三郷駅からピアラシティ循環バスで10分、ピアラシティ下車、徒歩4分

MAP.P.23 B-2

JR新三郷駅隣接の商業エリア!

# 新三郷 ららシティ

**こんなところ!**  
JR新三郷駅前の敷地に商業エリアと住居エリアが共存。ショッピングエリアには、ららぽーと新三郷、IKEA、コストコが集結。

ららぽーと新三郷 ●ららぽーとしんみさと



ショッピングやグルメ遊びスポットも充実!

人気のファッションブランドや飲食店、アミューズメント施設など、約180もの店舗が集まる大型ショッピングモール。開放感抜群のスカイガーデンではイベントなども開催。

☎0570-03-3310(受付時間10:00～18:00)  
📍10:00～21:00(店舗により異なる。詳細はHPを要確認) 📅不定休 📄2700台 📍三郷市新三郷ららシティ3-1-1 🚗JR新三郷駅から徒歩すぐ

MAP.P.23 B-1

**Gourmet**  
**CHEESE RESTAURANT RICOTTA**  
チーズ料理の専門店。ラクレットチーズを流しかけるデミグラスハンバーグステーキが人気。

**Fashion**  
**H&M**  
スウェーデン発のブランド。クオリティの高いファッションを最良の価格で販売する。

**Amusement**  
**ラウンドワン スタジアム**  
ボウリングやカラオケが楽しめるレジャー施設。スポットチャージではコートなどに挑戦できる。  
※写真はイメージ

じつはココにあるんです



三郷の情報ステーション!  
ららぽっとみさと

三郷市の最新情報をゲット

ららぽーと新三郷の1階にあり、パンフレットやパネル展示で市政や観光に関する情報を公開。マスコットキャラクター、かいちゃん&つぶちゃんのグッズも販売する。

☎048-930-7721(三郷市商工観光課)  
📍10:00～21:00 📅無休(ららぽーと新三郷に準ず)

MAP.P.23 B-1

**オリジナルグッズも充実!**  
オリジナルグッズも充実!  
かわいイラストのハンドタオル 160円

三郷のランドマーク!  
**2大ショッピングエリア**  
へ行こう!

ピアラシティと新三郷ららシティ。市外や県外からも足を運ぶ人が多い2つの人気商業エリアを詳しく紹介!

北欧のインテリア用品が充実

IKEA新三郷 ●イケアしんみさと



スウェーデン発祥のホームファニッシングカンパニー。デザインと機能性を兼ね備えた家具や、日用雑貨を低価格で販売。併設のレストランでスウェーデン料理も味わえる。

☎0570-01-3900(カスタマーサポートセンター) 📍11:00～19:00(土・日曜、祝日は10:00～20:00)  
📅無休 📄2500台 📍三郷市新三郷ららシティ2-2-2 🚗JR新三郷駅から徒歩7分

MAP.P.23 C-1



1階は雑貨、2階は家具を販売

レストランで人気のプラントボール ※写真はイメージ

キャスター付きのRASHULT/ロースフルト フロン

アメリカ発の会員制倉庫型店

コストコ 新三郷倉庫店 ●コストコしんみさとそうてん



国内外から厳選した高品質な商品ができる限りの低価格で提供する、会員制倉庫型店「コストコ」。広大な敷地に、ビッグサイズの日用品や食料品がずらりと並ぶ。大容量でコストパフォーマンスをゲットしよう。

📄https://www.costco.co.jp 📍10:00～20:00  
📅無休 📄900台 📍三郷市新三郷ららシティ3-1-2 🚗JR新三郷駅から徒歩11分

MAP.P.23 B-1



カーランドシグネチャーバーバータオル(12ロール入り)

カーランドシグネチャー無塩ミックスナッツ1.13kg

商品の取扱内容は変更の可能性があります

## におどりの日本酒

2022年2月で10周年を迎えた限定特別純米酒「におどり」は、モンドセレクション金賞を連続で受賞。三郷市産コシヒカリ100%を使用し、「平成の名水百選」に選ばれた名峰・武甲山の伏流水で醸して誕生した。

【取扱店】  
市内越谷小売酒販組合  
三郷支部加盟店

三郷限定

### 純米原酒におどり

720ml 2000円  
におどり純米酒の原酒バージョン。アルコール度数が少し高く、風味がより濃厚。



三郷市が誇る  
特産品に注目



# におどりブランド

「におどり」とは、市の鳥「カイツブリ」の古名。その名にちなんだお酒の誕生以来、その派生品も登場している。ぜひその味を試してみよう。

三郷限定

### 特別純米酒におどり

720ml 1500円  
香りが高く、味わいの深いやや辛口な仕上がりが。どんな料理とも相性が抜群だ。

アルコール

### におどり甘酒

180g 250円  
米と米麹を使用した麹の甘酒。砂糖を使用していない天然の甘味で誰でも飲みやすい。



### 三郷ハイボール

460円  
純米酒におどりに桜の塩漬けを浮かべて炭酸で割る。泡とともに春の香りが立ちのぼる。



ラーメンから定食まで多彩なメニュー

### ごくらーめん

昭和54(1979)年創業以来、昔ながらの体に優しいスープのラーメンを守り続ける町中華。三郷ハイボールは、町おこしになればと店主が考案。賛同する市内の20数店舗でも提供している。

☎048-958-4886  
17:30~翌1:30  
☎月曜、月2回火曜  
6台  
三郷市早稲田1-5-8  
JR三郷駅から徒歩すぐ



☎締め一杯にも便利な駅近店

### におどり酒まんじゅう

10個入り864円  
上品なお酒の香りともっちりとした食感が特徴。さっぱりとしたこしあん入り。



季節に合わせた和菓子を提案

### 和菓子 埼玉屋南雲

●わがしさいたまやなくも  
伝統的な上生菓子はもちろん、ハロウィンやクリスマスなどの現代の行事にも合う和菓子も販売する。昔からの製法を守ったあんは、豆の風味を残しながら、すっきりした味が特徴だ。

☎048-952-4611  
9:00~19:00 ☎火曜、第3月曜 ☎8台  
三郷市中央5-26-4  
JR三郷駅から金町駅行きバスで3分、岩野木境下車、徒歩3分



☎種類豊富などら焼きも人気がある

### におどり酒ゼリー

3個入り750円  
つるんとど越しのよいゼリー。やさしい甘さで純米酒におどりの香りが心地よい。



地元ならではの銘菓がそろう

### 菓匠 春華堂

●かししょうけんかどう  
におどり酒ゼリーのほか、「三匹の獅子舞」や「三郷ぐり」など、三郷にちなんだ銘菓や新商品の開発にも熱心な和菓子店。店内には常時30種ほどの和菓子が並ぶ。

☎048-956-3640  
8:30~18:00 ☎月曜、第3台 ☎三郷市戸ヶ崎1-561-3 ☎TX三郷中央駅から金町駅行きバスで8分、戸ヶ崎小学校前下車すぐ



☎和のしつらえが映える落ち着いた雰囲気店内

4



### 学校などで使われる チョークも名産品です!

チョークブランド「天神チョーク」で知られる日本白墨工業株式会社の工場がある三郷市。三郷から全国へチョークが届けられている。

天神チョーク ●てんじんチョーク  
☎https://tenjin-chalk.co.jp  
三郷市泉3-7-8 MAP P.23 B-3

6



### 浴衣地を染める藍染技法 長板中型は県指定文化財!

三郷地域は水流の恵みで染色業が発達したエリア。恩田染工場では藍と白の対比の美しい、希少な長板中型の技法を継承している。

恩田染工場  
●おんだせんこうじょう  
☎048-955-0420  
三郷市戸ヶ崎2-568-1 MAP P.22 B-5

10



### かいちゃん&つぶちゃんの オリジナルグッズに注目!

三郷市のマスコットキャラクターかいちゃん&つぶちゃんのグッズを販売している。文具やぬいぐるみ、ポロシャツなど、さまざまな商品を展開中。

三郷市観光協会  
●みさとしかんこうじょうかい  
☎048-930-7821 ☎土・日曜、祝日 ☎三郷市花和田648-1 三郷市役所内 ☎TX三郷中央駅から三郷駅行きバスで5分、三郷市役所下車すぐ 【その他の取扱店】ららぽーとみさと(☎P.16) MAP P.23 C-3

3



### IKEA新三郷の入口で 出張朝市を楽しもう!

野菜直売所「ベジ太くん」を運営する、JAさいかつ協力のもと開催されるイベント。近隣の農家が育てた新鮮な農産物をマルシェスタイルで販売する。

みさと青空市場「マルクナッド」  
●みさとあおぞらいちば「マルクナッド」  
☎048-952-2100 (JAさいかつ) ☎第3土曜、10:00~15:00 (不定期開催、詳細はIKEA新三郷のHPを要確認) ☎2500台 ☎三郷市新三郷からシティ2-2-2 IKEA新三郷エントランス外 ☎JR新三郷駅から徒歩7分 MAP P.23 C-1

2



### 農家さんの庭先などで 採れたてを販売中!

地元農家が栽培した新鮮な農産物を購入できる。販売所が設置されているタイプやコインロッカータイプがあり、市内に点在している。

農産物即売所  
●のうさんぶつそくばいじょ  
三郷市内41か所

1



### キッズ大歓迎の マルシェにでかけよう!

「楽しい×つながる×笑顔になる」をテーマに開催。フリーマーケットやワークショップなど、子どもも大人も楽しめるイベントを行う。

におどりmamaマルシェ  
●におどりmamaマルシェ  
☎https://mama-marche.com/  
☎年2回開催予定 ☎なし ☎三郷市中央1-10-5 おどりの公園内 ☎TX三郷中央駅から徒歩すぐ MAP P.22 C-4

# もっともっと 三郷を知る 10のコト

知っているようで知らない話、誰かに教えたいプ子情報など、より深く三郷を楽しむためのあれこれ教えます。

5



### 石像との 記念写真を コンプリートしよう!

三郷市内の3か所にかいちゃん&つぶちゃんの石像を設置。三郷市を訪れる人をお出迎えてくれる。

### かいちゃん&つぶちゃんの石像

●かいちゃん&つぶちゃんのせきそう  
三郷市役所、JR新三郷駅、TX三郷中央駅

9



### 交通の要所は撮影スポット 三郷インター最中もある!

赤い橋桁が芸術的に絡み合うジャンクションは三郷の特徴的な風景のひとつ。これにちなんだ「三郷インター最中」も市内の和菓子店で販売中。

三郷ジャンクション  
●みさとジャンクション  
☎三郷市番匠2丁目目内 【三郷インター最中の取扱店】和久井商店(☎P.6)、菓匠 春華堂、和菓子埼玉屋南雲(☎P.19)、越後屋餅菓子店(☎P.20)、篠田製菓 徳頭屋(☎P.21) MAP P.23 B-3

8



### 大正ロマンあふれる建物で 郷土の歴史を学ぶ!

大正15(1926)年建築の三郷市指定文化財。建物には天井や窓、玄関ポーチに装飾が見られ、大正時代の息吹を感じられる。郷土資料館の分館として公開されている。

彦成小学校講堂記念館  
●ひこなりしょうがっこうどうきねんかん  
☎048-930-7759 (三郷市生涯学習課) ☎10:00~16:00 ☎月・水・金曜、祝日 ☎無料 ☎7台 ☎三郷市彦倉1-133 ☎TX三郷中央駅からピアシティみさと行きバスで14分、彦野排水機場下車すぐ MAP P.23 A-3

7



### 無病息災等を祈願する 24の寺院で七福神参り

町の繁栄と家運の隆盛、心身の健康、文化財との繋がりを願って、市内24か寺が参加、3コースを用意。正月にはスタンプラリーを実施する。

三郷七福神めぐり  
●みさとしちふくじんめぐり  
☎https://misato-city.com/?program=七福神めぐり ☎三郷市内24か所

ふるさと納税もチェックしてみよう!

三郷市外の方がふるさと納税として6000円以上の寄付をした場合、米や酒、銘菓など市の特産品や枝豆収穫体験などの返礼品を贈呈。

- 問い合わせ●
- 【寄付金】市有財産管理課 ☎048-930-7766
- 【返礼品】商工観光課 ☎048-930-7721
- 【公式サイト(ふるさと納税)】
- ☎http://www.city.misato.lg.jp/8856.htm



**H 観葉植物**

アニメからイメージした観葉植物が密かな人気。観葉植物は1000~3000円で購入できる

おうち時間に植物の癒やしを

通常サイズの約6倍  
重さ約800g!  
直径約20cm!

**E ジャンボどら焼き**

名物の観音どら焼きは1個185円。つぶあんと栗がたっぷりの大サイズ1個1300円(箱入1500円)も人気



サクモチ、ジューシー  
食べ飽きないおいしさ

**F 餃子**

人気の横堀餃子330円(5個入り)をはじめ  
テイクアウトは種類も豊富



**G 戸ヶ崎マドレーヌ**

店自慢のしっとり濃厚な戸ヶ崎マドレーヌ1個173円はプレーンとチョコの2種類



卵の風味とやさしい甘さの  
絶妙なハーモニ

**三郷大集合 みやげフェスティバル!**

地元オススメ! もらってうれしい!

ポリウム満点でもちもちの食感

**C だんご**

毎朝もち米を蒸し上げて作る。コシはあるのに、やわらかく、なめらかな食べ心地。各118円



上品な甘さの白あんにあんずのアクセント

**C 三郷の舞**

パイ生地で白あんとあんずをくるんだ和菓子。甘酸っぱいあんずと白あんがよく合う。172円



**D あげ棒**

ピリッと辛い唐辛子付き16本入り640円。あげ棒にはプレーン、小松菜入り、ざらめもあり



サクサク食感でついでがのびる

**D あられ**

定番の醤油や青海苔などのほか、バター醤油やチーズ味などの変わり種も。各250円



人気No.1のピリ辛がグセになる

**B ケーキ**

試作を重ねて完成したキャロットケーキ400円。三郷産のオーガニックニンジンを使用

しっとりとした生地とクリームチーズが相性抜群



**B スコーン**

ほんのり甘いミルクスコーン200円。トースターで焼き戻してから食べるのがおすすめ



ザックリとした食感にミルクの香りが広がる

**A パン**

熟練の技術から生み出されるおいしそうなパンがずらり。一番人気はカレーパン245円



メニューは約150種類! 所狭しと並ぶパンに心踊る

※写真はイメージ

**H 中川園芸**  
●なかがわえんげい

土を使わないハイドロカルチャーで観葉植物を生産、販売しており、さまざまな品種がそろ。好きな観葉植物や器、専用の砂を選んでアレンジする体験も人気(1人500円)。

☎048-953-1955 ☎9:00~11:30、13:00~15:00 ☎土曜の午後、日曜、祝日 ☎5台 ☎三郷市幸房141 ☎JR三郷駅から徒歩15分 **MAP.23 C-3**



**G Patisserie Quatre Klee**  
●パティスリーカトルクレー

マドレーヌとショートケーキが自慢の洋菓子店。卵のおいしさや素材の味を生かした焼き菓子やパン、ケーキが並ぶ。添加物不使用で砂糖控えめの高品質なスイーツが評判。

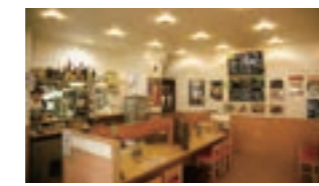
☎048-951-0953 ☎10:00~19:00 ☎月曜(祝日の場合は翌日休) ☎6台 ☎三郷市戸ヶ崎1-1-1 ☎TX三郷中央駅から金町駅行きバスで6分、栄5丁目下車、徒歩4分 **MAP.22 C-4**



**F 横堀餃子**  
●よこぼりぎょうざ

安心、安全の国産食材を使用。すべてオリジナルの自家製手作り餃子の専門店。サクリ、モチリ、におい残りのないやさしい味わいが特徴。店内限定のアレンジ餃子も人気がある。

☎048-934-5662 ☎11:30~13:40(閉店14:00)、17:00~21:30(閉店22:00) ☎火曜、第2・4水曜 ☎なし ☎三郷市三郷1-6-9 ☎JR三郷駅から徒歩4分 **MAP.23 C-2**



**E 篠田製菓 饅頭屋**  
●しのだせいまかんじゅうや

大正2(1913)年から続く和菓子店。どら焼きやカステラをはじめ、季節折々の本格的な和菓子を楽しめる。三郷みやげにちょうどよい、三郷の名前のついたお菓子もある。

☎048-952-6054 ☎9:00~17:00 ☎月曜 ☎10台 ☎三郷市番匠免1-48-1 ☎TX三郷中央駅からピアラシティみさと行きバスで10分、番匠免一丁目南下車すぐ **MAP.23 A-3**



**D 三郷煎餅**  
●みさとせんべい

早稲田中央通り商店街にある煎餅屋さん。純国産米を使用し、生地はもちろん、醤油や油にもこだわり手作りしている。予算と好みに応じて詰め合わせにすることもできる。

☎048-958-5775 ☎9:00~20:00 ☎月曜 ☎1台 ☎三郷市早稲田2-17-11 ☎JR三郷駅から徒歩5分 **MAP.23 C-2**



**C 越後屋餅菓子店**  
●えちごやもちがしてん

昭和55(1980)年創業の家族で営む和菓子屋さん。国産の材料と長年変わらない製法で、ほとんどの商品が手作りというこだわりを見せる。和菓子のほか、あさりおこわも人気。

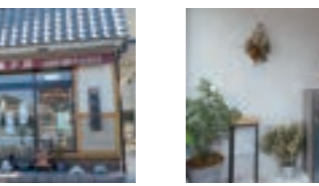
☎048-957-2323 ☎8:30~18:30 ☎火曜(祝日の場合は翌日休)、不定休あり ☎3台 ☎三郷市早稲田5-6-58 ☎JR三郷駅から早稲田循環バスで3分、丹後小学校入口下車、徒歩5分 **MAP.23 C-2**



**B Bake Shop Kona**  
●ベイクショップコナ

「わくわくするお菓子」がモットーの焼き菓子店。季節の旬の食材を使ったマフィンやタルト、クッキーなどを販売する。常温で保存が効く焼き菓子はおみやげにもぴったり。

☎なし ☎11:00~17:00 ☎日・月・木曜 ☎2台 ☎三郷市栄1-8-6 ☎TX三郷中央駅から徒歩13分 **MAP.22 B-4**



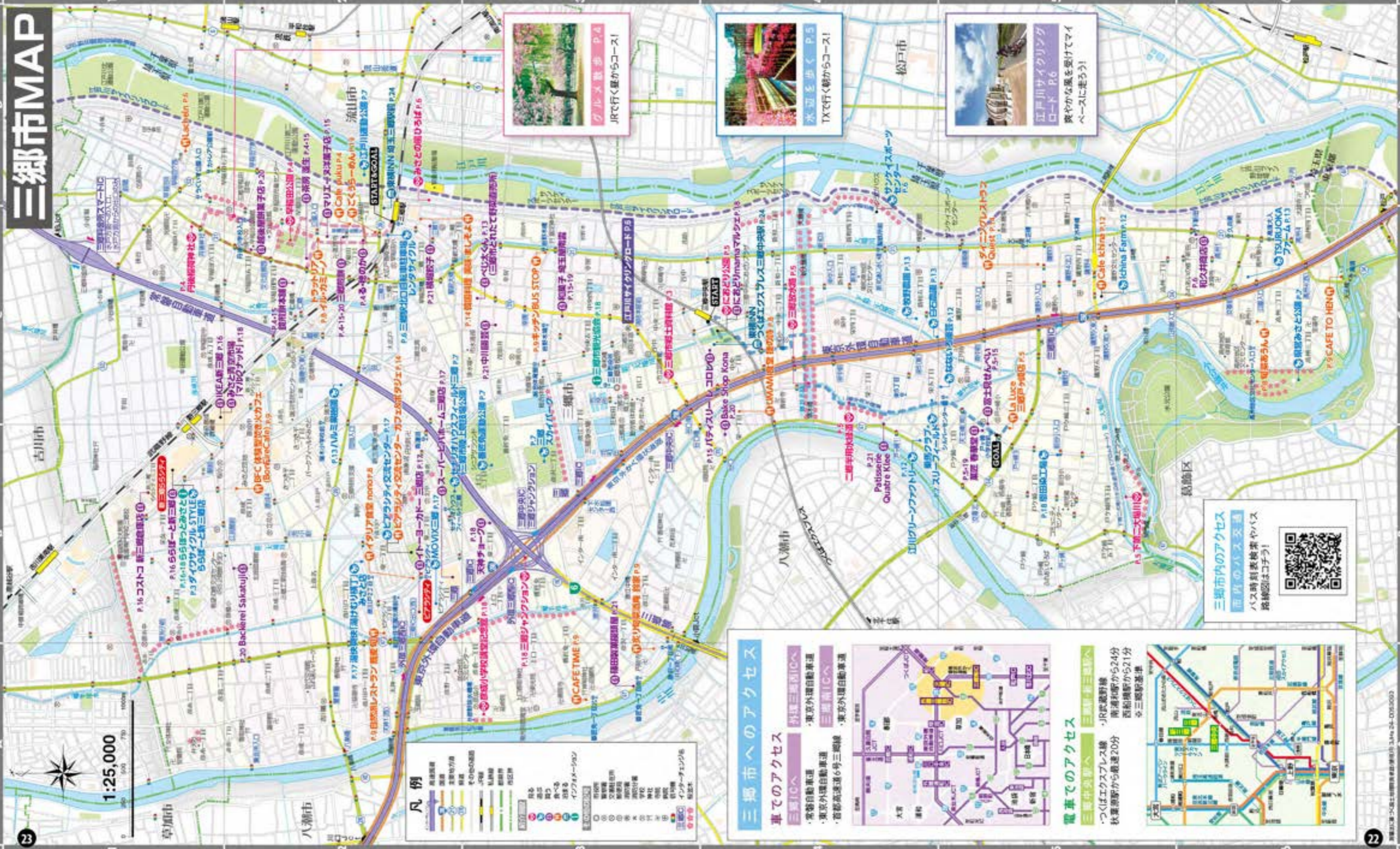
**A Backerei Sakatuji**  
●ベッカライサカツジ

千葉の名店『Zopf(ツオッフ)』とドイツのベーカリーで経験を積んだパン職人が営むベーカリー。調理パンからデニッシュ、ハード系までさまざまな種類をそろえる。

☎048-951-5351 ☎8:00~15:00 ☎水曜 ☎4台 ☎三郷市彦成3-392-2 ☎JR新三郷駅から徒歩14分 **MAP.23 B-2**



# 三郷市MAP



1:25,000  
0 500 1000m

- ### 凡例
- 三郷市界
  - 市界
  - 区界
  - 町界
  - 村界
  - JR線
  - 国線
  - 県線
  - 市線
  - 町線
  - 村線
  - 国道
  - 県道
  - 市道
  - 町道
  - 村道
  - 主要道路
  - 一般道路
  - 河川
  - 公園
  - 緑地
  - 学校
  - 病院
  - 郵便局
  - 消防署
  - 警察署
  - 市民会館
  - 図書館
  - 公民館
  - インターチェンジ
  - 駅
  - 停留所
  - バス停留所

クルス散歩 P.4  
JRで行く星からコース!

水辺を歩く P.5  
TXで行く朝からコース!

江戸川サイクリングロード P.6  
爽やかな風を受けてマイペースに走ろう!

### 三郷市内のアクセス

市内のバス交通  
バス時刻表検索やバス路線図はこちら!

## 三郷市へのアクセス

- ### 車でのアクセス
- 三郷ICへ**
    - 外環三郷南ICへ
    - 常磐自動車道
    - 東京外環自動車道
    - 首都高速道6号三郷線
  - 三郷南ICへ**
    - 東京外環自動車道



## 電車でアクセス

- 三郷駅南へ**
  - JR武蔵野線
  - 南浦和駅から24分
  - 秋葉原駅から最速20分
- 三郷駅北へ**
  - 西船橋駅から21分
  - 全三郷駅基準



# 三郷で1泊するなら！ 駅近のホテルあります



ダブルサイズのベッドを配置したシングルルーム

## 東横INN つくばエクスプレス三郷中央駅

どうよコインつくばエクスプレスみさとちゅうおうえき

### つくばエクスプレス利用に便利

つくばエクスプレス三郷中央駅からのアクセスが抜群のビジネスホテル。三郷市民に親しまれているにおどり公園もすぐそばにある。明るい照明と充実した設備が特徴。

☎048-912-1045 📺IN16:00 OUT10:00 🏠シングル1泊朝食付6800円～ 📄79台 🗺三郷市中央1-14-2 🚶TX三郷中央駅から徒歩3分

MAP P.22 C-4



ユニバーサルデザインのハートフルルームもある

## 東横INN 埼玉三郷駅前

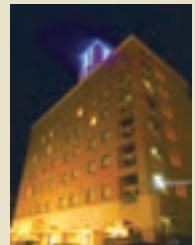
どうよコインさいたまみさとえきまえ

### 観光の拠点に最適なホテル

JR三郷駅北口からすぐの便利な立地に建つ。利用目的に合わせた部屋タイプを用意。ロビーではインターネット用のパソコンやプリンターを利用でき、観光にも便利だ。

☎048-950-1045 📺IN16:00 OUT10:00 🏠シングル1泊朝食付6800円～ 📄32台 🗺三郷市早稲田1-3-5 🚶JR三郷駅から徒歩すぐ

MAP P.23 C-2



## 三郷市の位置はココ！



埼玉県は東南端、東京と千葉の境にある三郷市は都会へのアクセスと自然の両方に恵まれた好立地。東京駅まで直線距離で約20kmの位置にあり、横浜や茨城の筑波山も50km圏内に収まる。

三郷市への詳しいアクセスは  
➡P.22

## 一般社団法人 三郷市観光協会

(事務局) 〒341-8501 埼玉県三郷市花和田648-1 三郷市役所内  
TEL 048-930-7821

## 三郷市観光協会公式HP

<https://misato-city.com/>



## かいちゃん&つぶちゃんFacebook

<https://www.facebook.com/kaitubu>



発行日：2022年3月

企画：三郷市  
048-930-7721

協力：一般社団法人  
三郷市観光協会  
048-930-7821

制作：昭文社

- 本誌に掲載した内容は、2022年1～3月の取材・調査によるものです。
- 施設の情報(所在地、営業時間・開館時間、定休日、価格・料金、問い合わせ先)やイベント情報は変更になる場合があります。ご利用の際には改めてご確認ください。
- 営業時間・開館時間は、実際に利用できる時間を表示しています。飲食店は開店からオーダーストップまで、各種施設は開館から入館可能な最終時間までを表しています。
- 休業日は原則として、定休日のみを表示し、年末年始やゴールデンウィーク、お盆、臨時休業などは省略しています。
- 料金は税込料金を表示しています。各種施設の利用料金は、基本的に大人1名分の料金です。宿泊料金は、その宿の一般的な客室の室料(サービス料込)を表示しています。
- 交通は原則として、最寄駅からのバスや徒歩での時間を表示しています。所要時間は目安ですが、季節や天候、ダイヤ改正などにより変動することがあります。

※新型コロナウイルス感染症に関連した各施設の対応・対策により、掲載情報が増減される場合があります。あらかじめ最新の状況をご確認ください。