



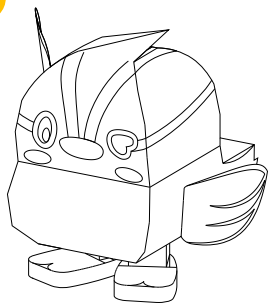
# 三郷市キャラクター「つぶちゃん」ペーパークラフト

- 組立ての順番 ① ~ ⑤ → 取り付けの順番
- 部品の番号 ① ~ ⑨ → 接着の方向
- 接着の順番 ① ~ ⑥ → 取り付けの方向

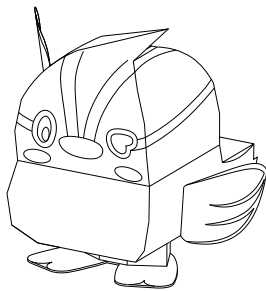


のりしろ ■ □ □

①



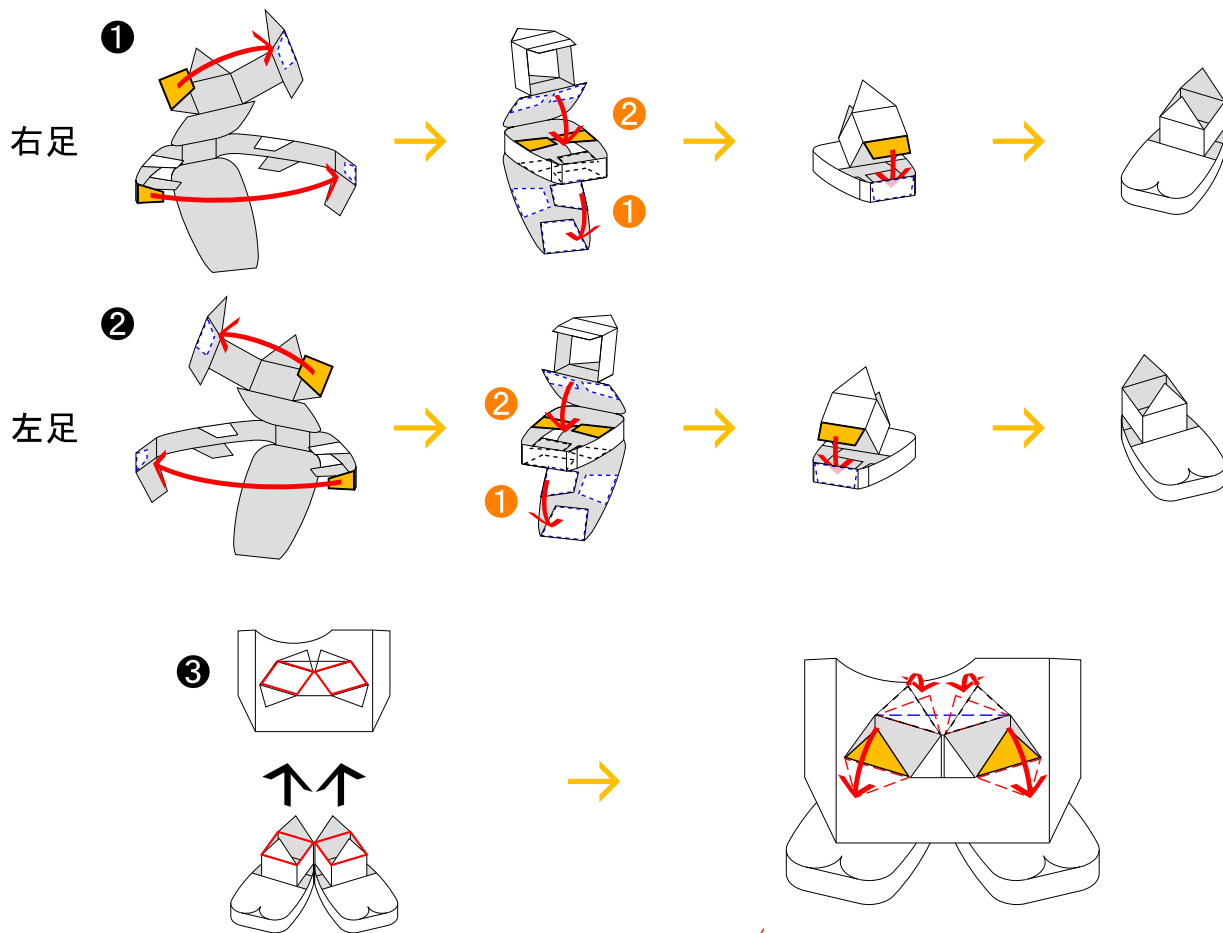
(Aタイプ)



(Bタイプ)

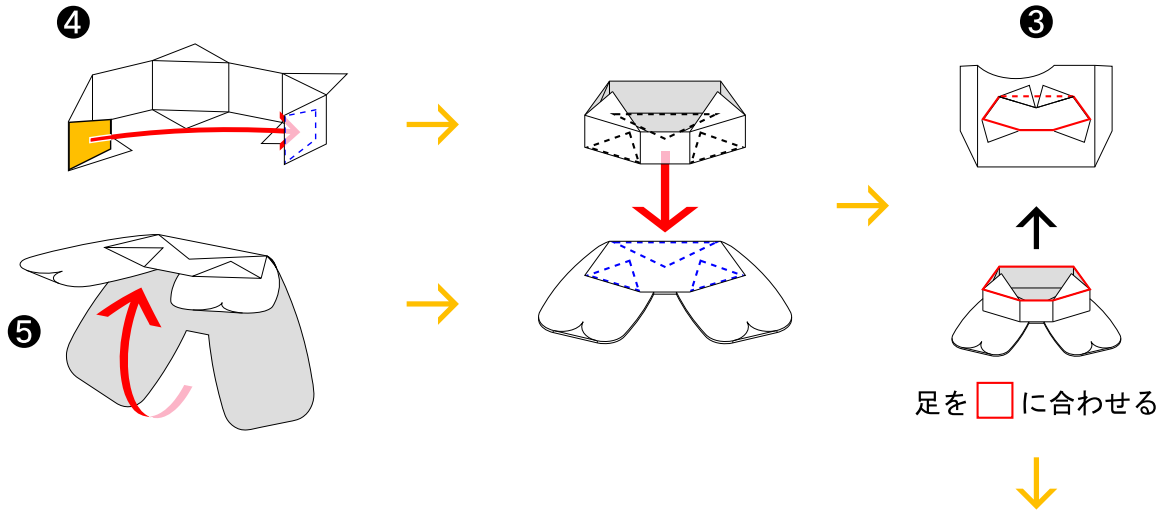
※A, Bタイプどちらかの足を選ぶ

(Aタイプ)

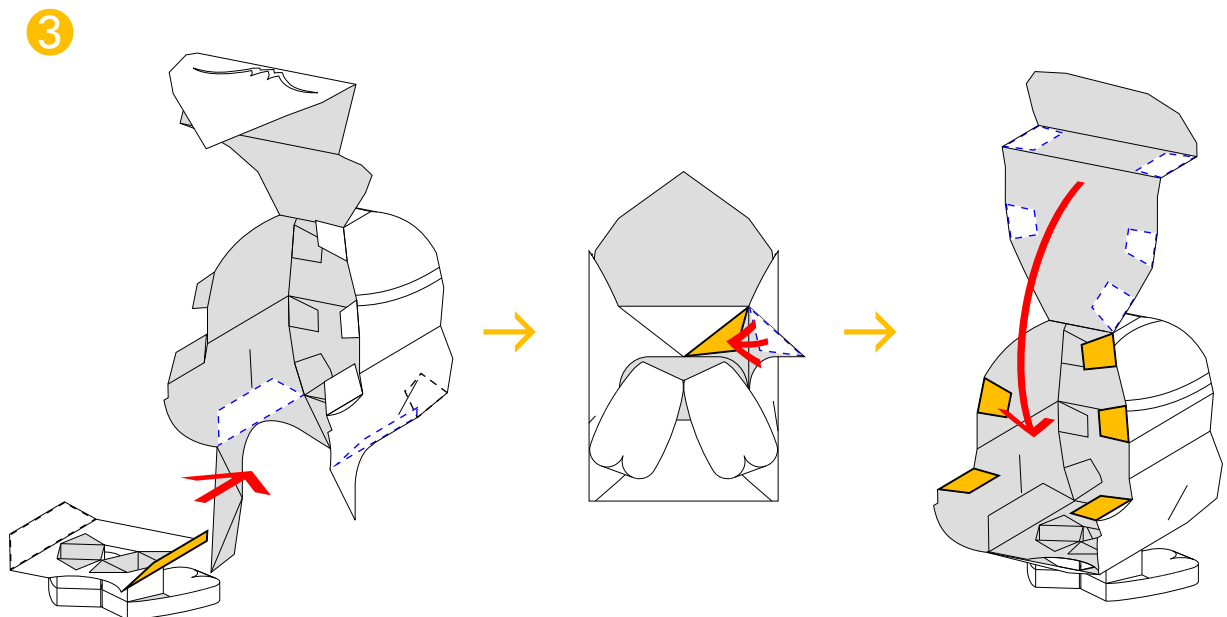
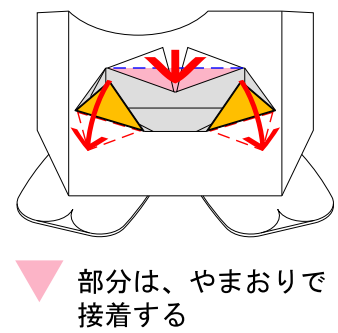
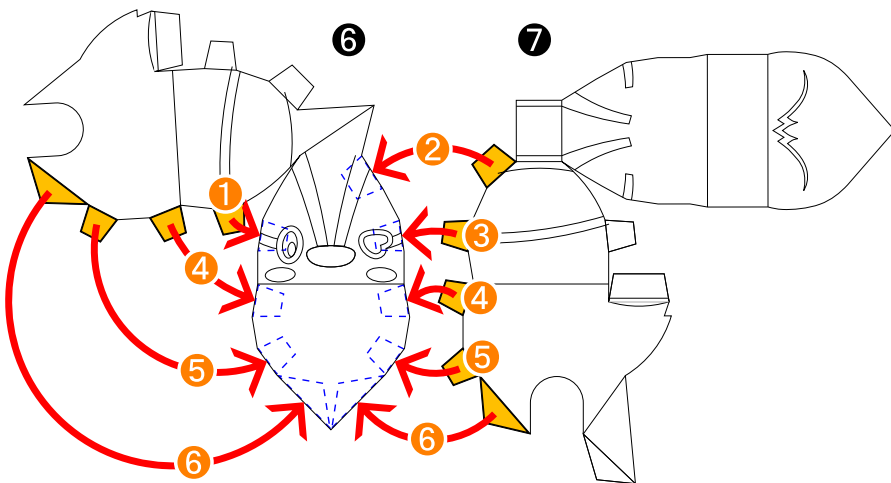


両足を互いの □ に合わせる

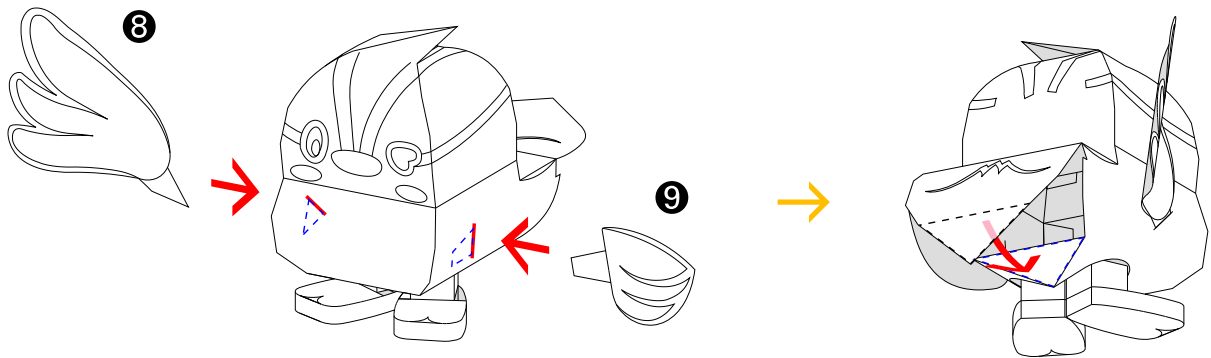
(Bタイプ)



※ 2からはA, Bタイプ共通の組立て  
(Aタイプで説明)

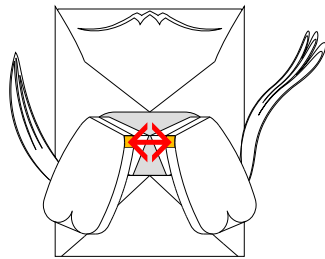


4



⑧ ⑨ はきりこみ部分にのりしろを  
通して接着する

5



両足内側の、のりしろを接着する  
※Aタイプの場合



できあがり (Aタイプ)

きりとり \_\_\_\_\_

きりこみ \_\_\_\_\_

やまおり - - - - -

たにおり - - - - -

のりしろ



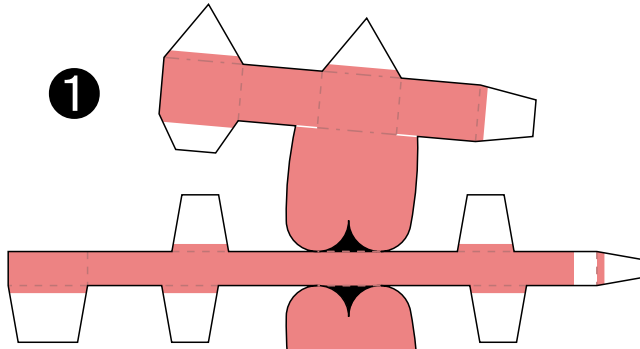
Aタイプののりしろ



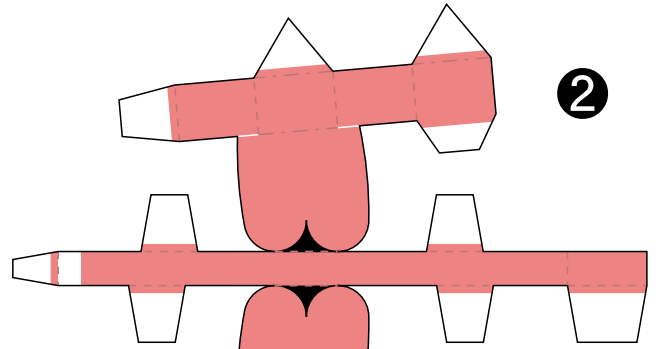
Bタイプのやまおり



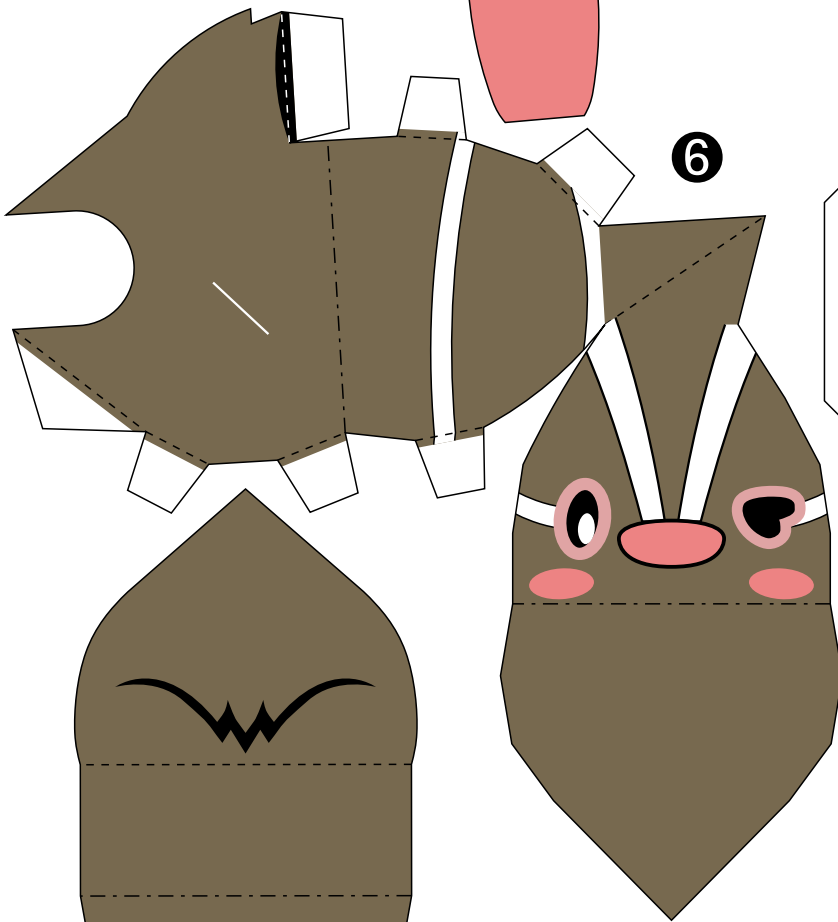
1



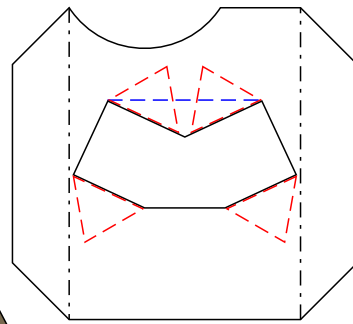
2



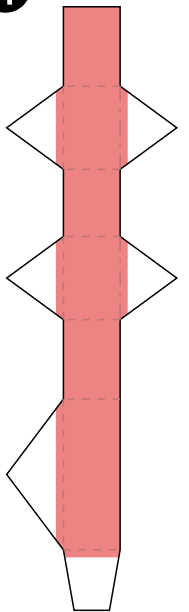
6



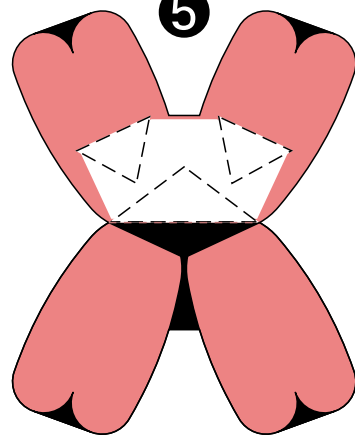
3



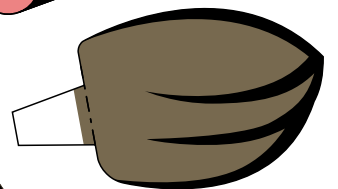
4



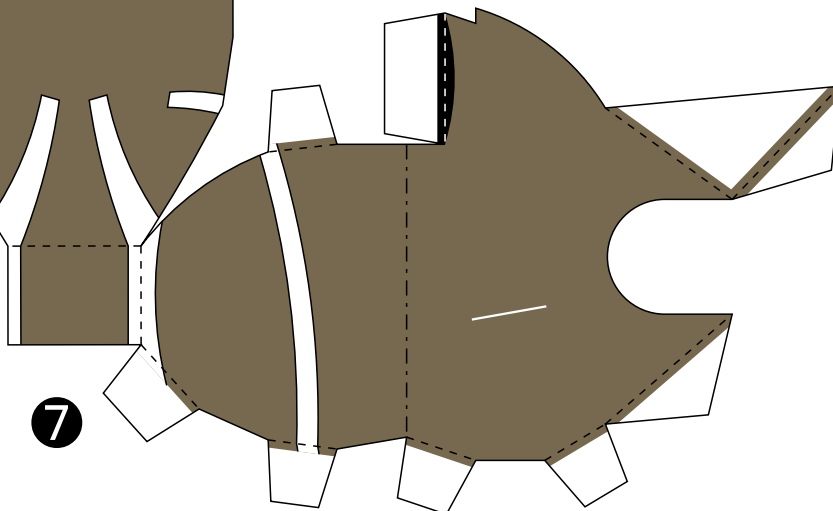
5



9



7



8

