

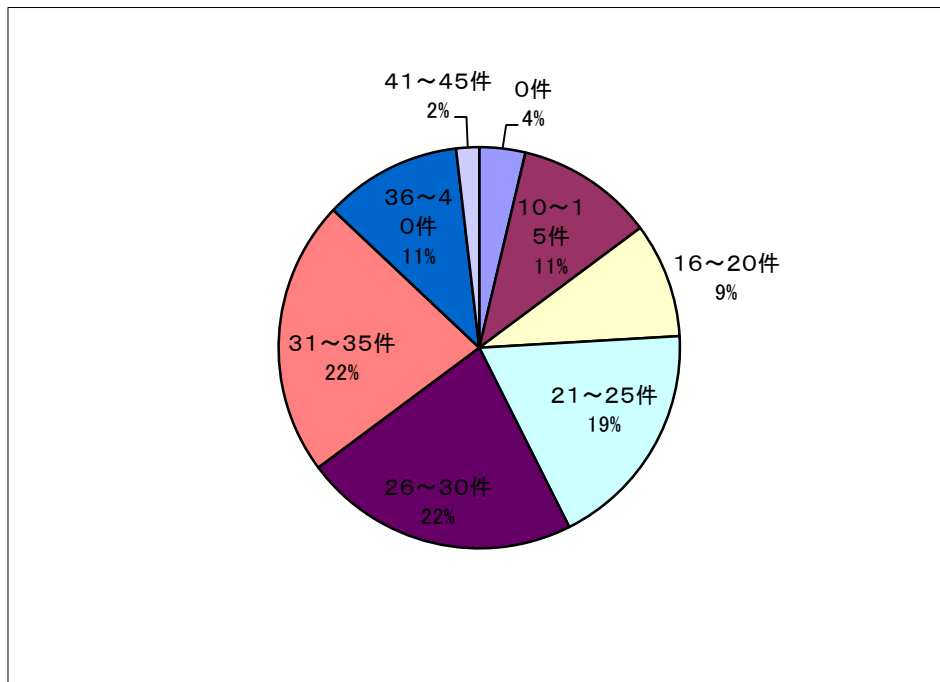
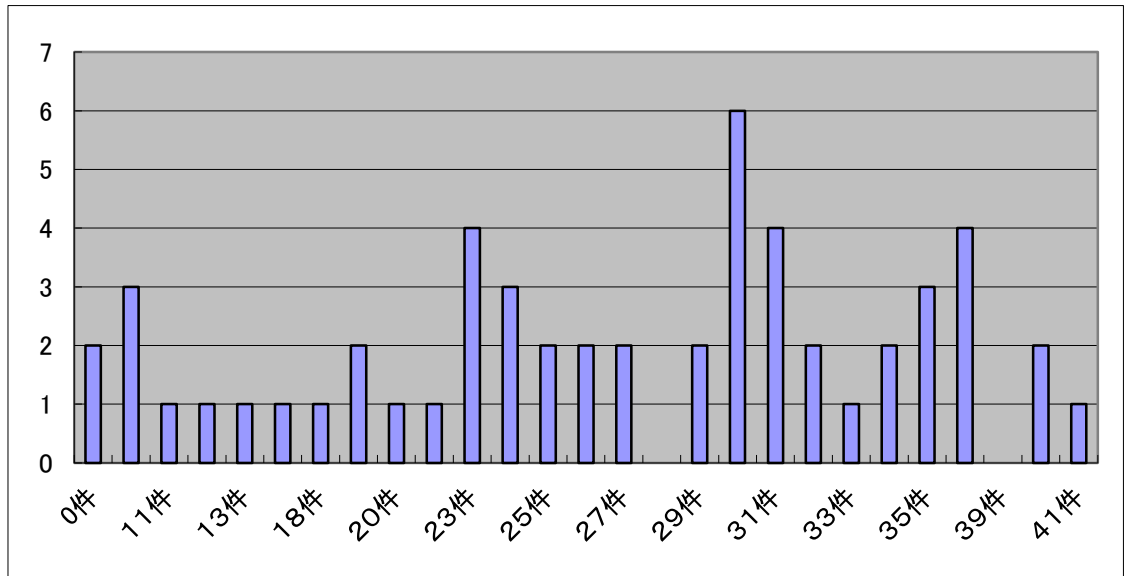
資料 5

【三郷市在宅医療・介護連携推進協議会、ケアマネージャーアンケート集計】

三郷市介護支援専門員連絡協議会の正会員 99名にアンケート、集計54件

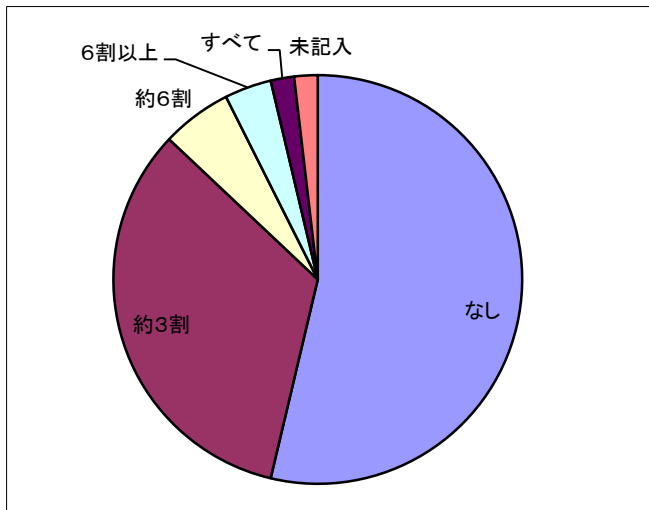
1、あなたのケアプランの件数を教えてください。

0件	2
10件	3
11件	1
12件	1
13件	1
17件	1
18件	1
19件	2
20件	1
21件	1
23件	4
24件	3
25件	2
26件	2
27件	2
28件	0
29件	2
30件	6
31件	4
32件	2
33件	1
34件	2
35件	3
38件	4
39件	0
40件	2
41件	1
合計	54



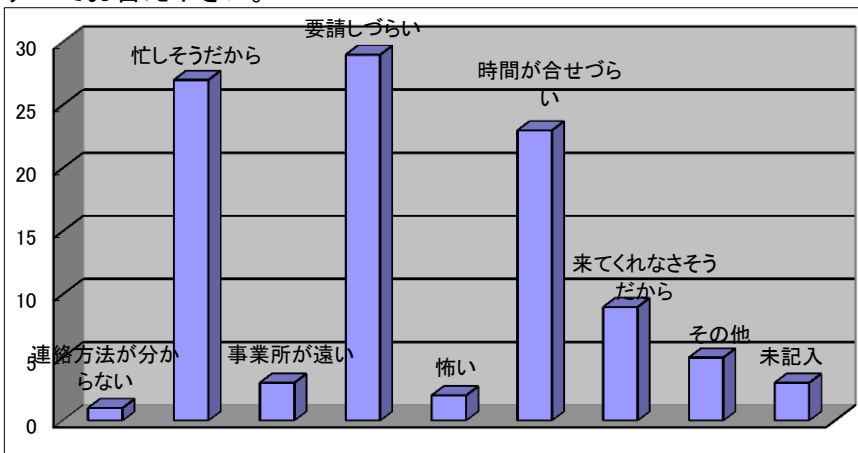
2、あなたのケアプランの中で担当者会議に主治医の参加要請した件数はどれくらいですか？

なし	29
約3割	18
約6割	3
6割以上	2
すべて	1
未記入	1



3、主治医に担当者会議の要請しない理由をすべてお答え下さい。

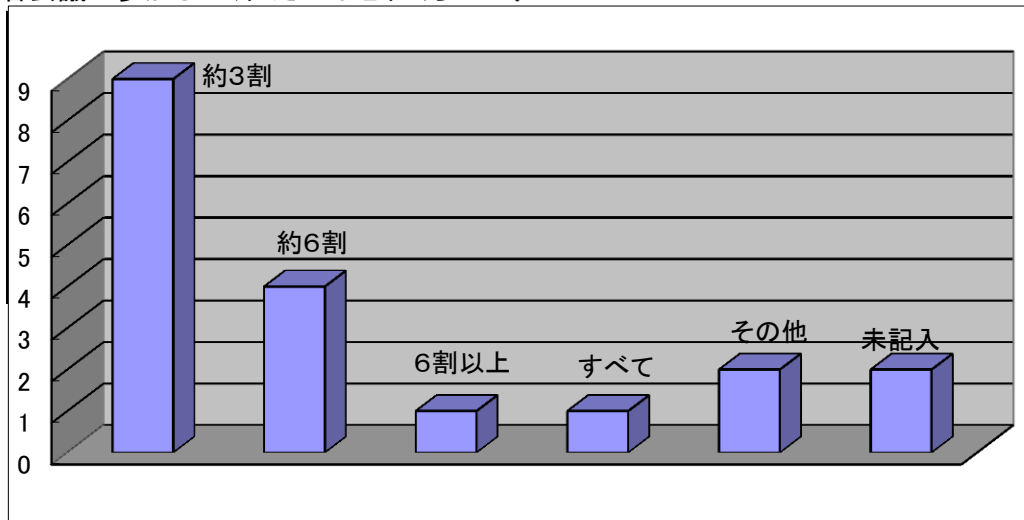
連絡方法が分からない	1
忙しいから	27
事業所が遠い	3
要請しづらい	29
怖い	2
時間が合わせづらい	23
来てくれなさそうだから	9
その他	5
未記入	3



往診ではなく外来の主治医のため、往診場合は要請するが外来の場合は参加がまず無理と考えるため
 医療面で安定してたから、医師から書面でもらう、主治医意見書で代用しようと思う為
 高齢者住宅利用者が大半で大部分で往診があり指導を受けているため

4、参加要請した主治医が担当者会議に参加してくれたのはどれくらいですか？

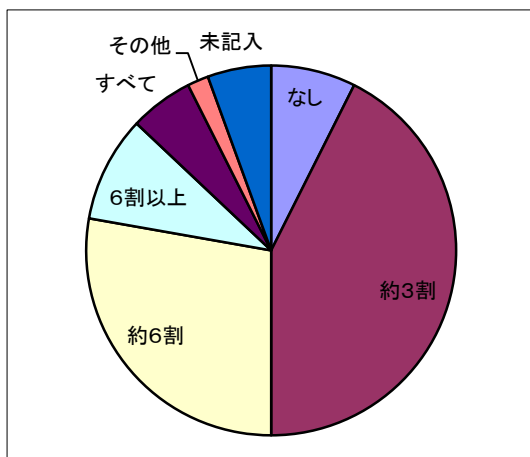
なし	24
約3割	9
約6割	4
6割以上	1
すべて	1
その他	2
未記入	2



その他、一割程度

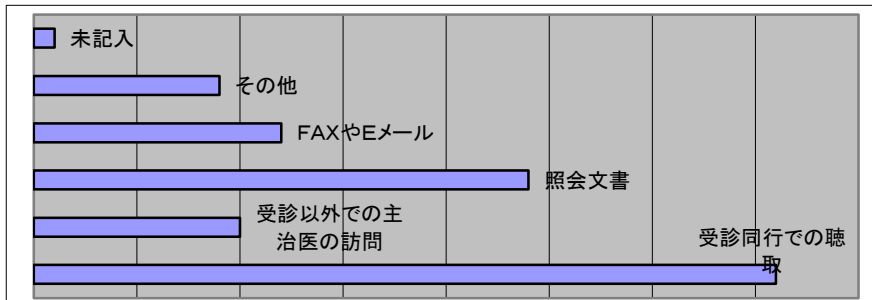
5、担当者会議以外で主治医から直接意見をもらっているのはどれくらいですか？

なし	4
約3割	23
約6割	15
6割以上	5
すべて	3
その他	1
未記入	3



6、担当者会議以外で主治医から直接意見をもらっている方法を全てお答え下さい。

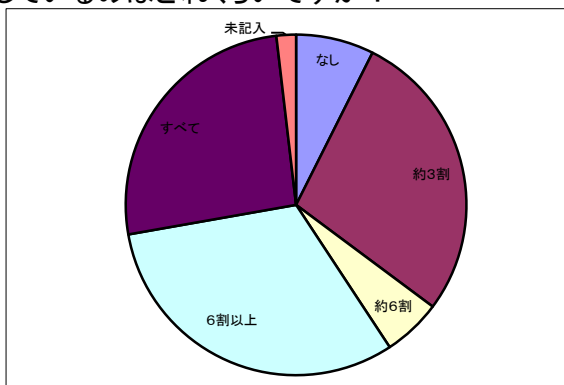
受診同行での聴取	36
受診以外での主治医の訪問	10
照会文書	24
FAXやEメール	12
その他	9
未記入	1



その他(病院・連携室を通して、意見書参照、MSWに依頼して、往診時、診療情報報告書にて

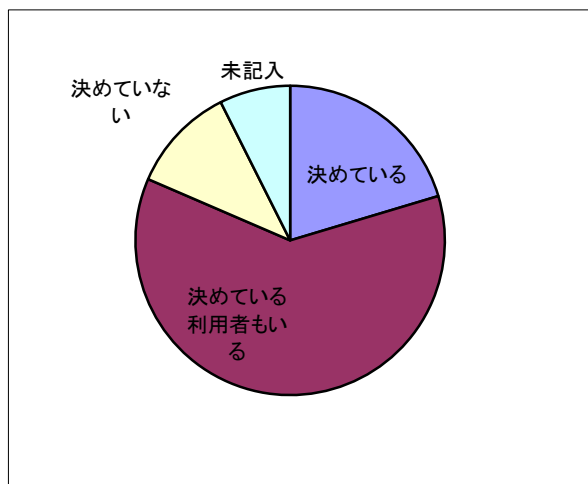
7、「主治医の意見書」を担当者会議で代用しているのはどれくらいですか？

なし	4
約3割	15
約6割	3
6割以上	17
すべて	14
未記入	1



8、急変時の対応が想定されている利用者に対して、主治医を含み医療機関等とあらかじめ話し合い
対応を決めていますか？

決めている	11
決めている利用者もいる	33
決めていない	6
未記入	4



9、主治医との連携に対するご意見、疑問点がありましたらご記入下さい。

- * 病院によって接触の方法を模索していかないとならないので、共通の書式等でどのような連絡方法ならば良いかまずは確認できると良い。
- * 外来受診ではケアプランを渡すことや担当者会議出席要請は難しいと考えている
- * 医師の業務は多忙であることは分かっているだけに、どの時間帯にどのように話をしたり連絡をすればよいのかなど初めの一歩から悩む。
- * どの医療機関の医師とも連絡が取りやすいシステム(パス)が作られると良い。
- * ケアマネージャーがどうアプローチがあると良いか、助かるか等、主治医側から教えてもらいたい。
- * ファックスや郵送等で主治医とやり取りできるフォーマットが欲しい。
- * 往診の先生とは連携をとりやすく担当者会議を開催しやすいです。
- * 地域包括ケアが浸透してくれば否が応でも主治医との意見交換は必要になってくるでしょう。
- * 総合病院や大きな病院の医師と連絡・連携が取れるよう対応を検討して頂きたい。ケアマネ窓口の設置など。
- * 相談しやすい医師と怖い医師がいて、つい足が遠くなってしまう。いけないと思いながら悩んでいる自分が嫌です

10、医師の居宅療養管理指導を利用している利用者はどれくらいですか？

なし	9
約3割	34
約6割	1
6割以上	3
すべて	4
その他	3

11、歯科医師、歯科衛生士の居宅療養管理指導を利用している利用者はどれくらいですか？

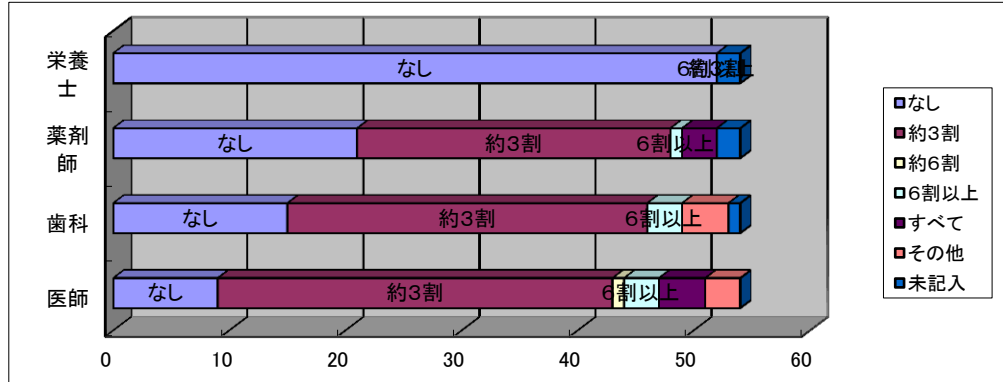
なし	15
約3割	31
約6割	0
6割以上	3
すべて	0
その他	4
未記入	1

12、薬剤師の居宅療養管理指導を利用している利用者はどれくらいですか？

なし	21
約3割	27
約6割	0
6割以上	1
すべて	3
その他	0
未記入	2

13、栄養士の居宅療養管理指導を利用している利用者はどれくらいですか？

なし	52
約3割	0
約6割	0
6割以上	0
すべて	0
その他	0
未記入	2



14、上記、居宅療養管理指導を利用時の担当者会議への参加要請はどれくらいですか？

なし	20
約3割	9
約6割	2
6割以上	8
すべて	9
その他	1
未記入	5

15、参加要請された居宅療養管理指導の事業所の参加率をどれくらいですか？

なし	24
約3割	14
約6割	3
6割以上	5
すべて	3
その他	1
未記入	4

16、居宅療養管理指導について、ご意見、疑問点がありましたら、ご記入下さい

- * 栄養士の居宅療養管理指導は都内にはあるようだが、三郷や周辺市町村にはあるのでしょうか？
- * 費用負担の仕組みが難しい。支払いにいくらかかるのかと言われたこともあり仕組みについてもう少し勉強したい。
- * 診察と指導は別なのだが、指導している内容を詳しく教えていただければと思う。
- * 栄養士の居宅療養管理指導について実施しているのか知りたい。

病院との連携についての質問です。

17、入院、退院時に病院スタッフと連携を行っていますか？

積極的に行っている	30
必要時に行っている	24
行っていない	0

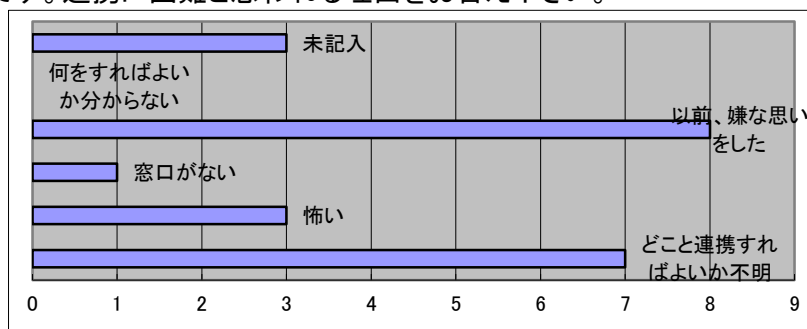
18、入退院先の病院との連携は取りやすいと感じていますか？

はい→20へ	32
どちらともいえない→19へ	18
いいえ→19へ	4

19、「どちらともいえない」「いいえ」の方へ質問です。連携に困難と思われる理由をお答え下さい。

どこと連携すればよいか不明	7
怖い	3
窓口がない	1
以前、嫌な思いをした	8
何をすればよいか分からない	0
未記入	3

22



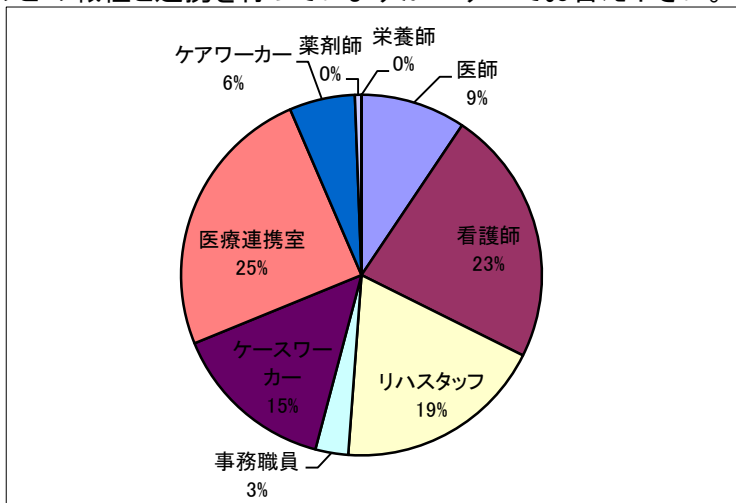
20、「はい」と答えた方に質問です。誰又はどこの部署と連携していますか？3つ選択してください。

医師	4
看護師	22
リハスタッフ	14
事務職員	1
ケースワーカー	17
医療連携室	31
ケアワーカー	5
薬剤師	1
栄養師	1
その他	2

98

21、全ての方へ質問です。病院スタッフのどの職種と連携を行っていますか？すべてお答え下さい。

医師	16
看護師	39
リハスタッフ	32
事務職員	5
ケースワーカー	25
医療連携室	42
ケアワーカー	10
薬剤師	1
栄養師	0
その他	0



22、病院との連携について、ご意見、疑問点がありましたら、ご記入下さい。

- * 相談員さんによって、連絡調整がスムーズに運ぶので助かる。
- * 病院スタッフも在宅に対して興味・関心を持ってもらいたい
- * 家族ではないから教えることができないと言われる時がある、その時必要な情報をどのようにして良いのか分からなくなる。
- * 病院の病棟(内科や整形外科等)によって連携の仕方の工夫が異なる。
- * 大きい病院の場合、どこに連絡を取ればよいのか分からないので担当や窓口が明確になるとありがたい
- * 病院によって様々です。最近では連携が取りやすくなりました。病院外にも目を向けつつ、ケア・キュアを提供してくれるスタッフが増えることを望んでいます。切に。
- * この頃は連携の取りやすい病院が増え感謝しております。
- * 大きな病院ほど窓口がしっかりしていないように思える。病棟に行っても看護師から嫌な顔をされたりと連携するにも壁がある。
- * 重要性は高いと思います。聞きたいことを素直に聞いたらどうでしょう
- * 市内の大きな病院は医療連携室やケースワーカーと連絡を取っているが、市外の大きな病院は連携が難しい。病院側は退院することばかり考え、在宅の現状を理解していないように思うことがある。