

コミュニティみさと通信

令和8年度
年間予定

令和8年6月発行 年2回発行 No.47



9月

提供会員交流会

9月29日(火)
防災食クッキングと交流会
を予定しております



6月

提供会員 **終了**

養成講座【前期】

10日(水)・11日(木)
13日(土)・16日(火)



10月

追加講習

10月3日(土)
救命講習



提供会員養成講座【後期】

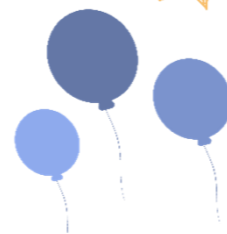
11月5日(木)・6日(金)
7日(土)・10日(火)

ファミサポフェスタ

11月29日(日)
防災を学ぼう!
～家族を守るファーストステップ～



11月



ステップアップ講習

1月26日(火)
救命講習



1月

◆5年ごとの受講が必要な講座があります

救命救急の講座は5年に一度の受講が必須となっております。センターから受講対象者の方にはご連絡をいたします。お忙しいとは思いますが、受講をしていただけますようお願い申し上げます。

◆前期の提供会員養成講座が行われました

6月10日(水)から4日間の日程で前期の講座が終了いたしました。11月にも講座の開催があります。すでに全講座の受講が終了している会員さんでも新しい情報もあるので再度受講していただくことも可能です。

◆受講講座が追加になりました

R7年から「虐待とヤングケアラー」に関する講座の受講が必須となり、6月に行われた前期提供会員養成講座では「事業説明2」の中で講義を行いました。「虐待とヤングケアラー」に関する講座を未受講の方は随時受講をお願いいたします。

サポートエピソード紹介



今日で最後の活動になりました。1年間ケガもなく無事にお預かりできホッとすると共に寂しい気持ちになりました。Mちゃんのこれからの成長を陰ながら見守っています。提供会員：M・S様

1年間のサポート、ありがとうございました。

毎週お預かりしているHちゃん。うちの子の自主学習を見てくれたり、Hちゃんも自主学習をやっていました。両方会員：A・H様

お子さまたちの仲睦まじい姿が目につかびます

アドバイザー：A
先日、事前打合せに伺ったとき。決定事項を記入していたら、同じように一生懸命にか書いていたお兄ちゃん。終了後にプレゼントしてくれました♡とっても癒された瞬間でした・・・!!!

Kくんからのお手紙♡



★参考資料★ 料金等の基準



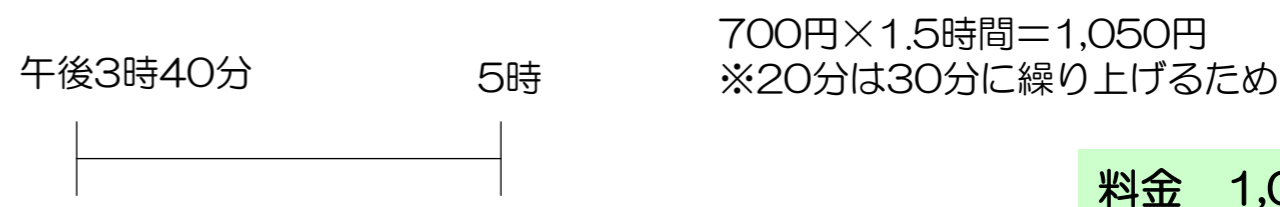
こども1人に対する1回の料金は以下の通りです。

援助活動時間	料金（1時間あたり）
基本時間（平日の午前7時～午後7時）	700円
基本時間外（平日の午前6時～7時及び午後7時～10時）	800円
土、日、祝日、年末年始（12/29～1/3）	800円

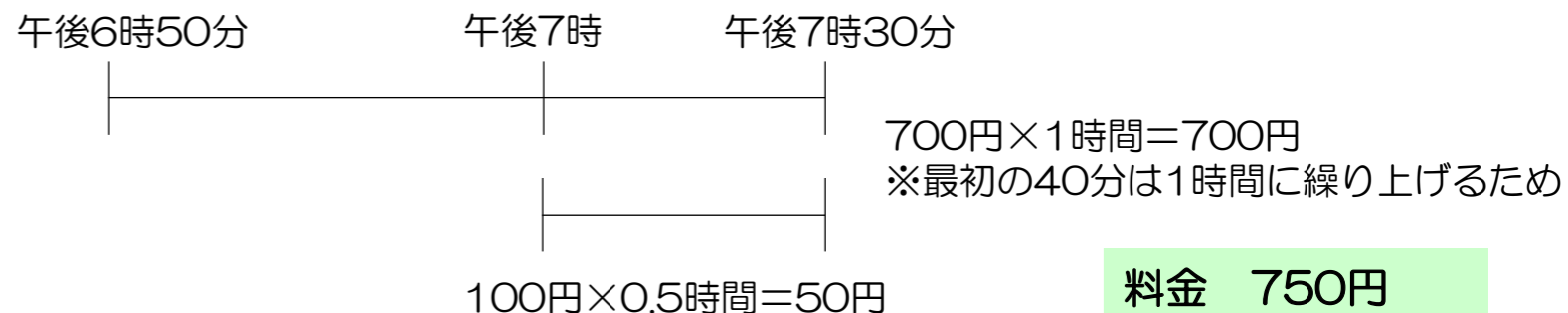
相互援助活動は、最初の1時間までは1時間に満たない場合も1時間分の利用料金となります。それ以降30分以内は上記の料金の半額とし、30分を超え1時間までは1時間の料金となります。また基本時間外を利用した場合は基本時間の700円プラス100円の計算となります。

【ポイント】活動時間は提供（両方）会員の移動時間を含んで計算いたします。

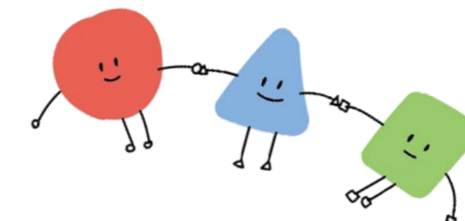
例① 平日午後3時40分～5時（実質1時間20分）の活動



例② 平日午後6時50分～7時（実質40分）の活動



料金計算について不明な点がありましたらいつでもアドバイザーにご相談ください！



◆メール登録をオススメしています

スムーズな連絡手段としてメールアドレスの登録をお勧めしています。右記二次元コードを読み取りますとメール作成画面が起動します。件名に、**会員番号**、**氏名**をご入力の上送信をお願いいたします。本文は空メールで構いません。

まだ登録がお済でない方はご協力をお願いいたします。 famisapo@city.misato.lg.jp



◆安心・安全な提供活動をお願いしております

・補償保険の対象となるのは、センターへの報告が済んでいる活動のみです。依頼会員さんから決定した依頼の連絡がないケースが多くなっています。提供、両方会員さんから依頼会員さんにセンターにも報告のお声かけをいただけますと大変助かります。

・みさとファミリー・サポート・センターでは安心・安全のために「大人から大人へ」お子さんを受け渡すことになっております。

◆登録内容の変更がありましたらご連絡をお願いいたします

ご住所や連絡先、勤務先や勤務形態の変更、未登録のお子様がいらっしゃるようでしたらセンターまでご連絡をいただきたいと思っております。

◆チャイルドシート、正しく使用できていますか？

チャイルドシートは、正しく取り付けないと事故が発生した時に十分に子どもを守ることができません。今一度正しいチャイルドシートの取り付け方法を、ご確認ください。右のサイトから確認できます。QRコードの読み込みまたは検索から閲覧できます。



↑JAF（日本自動車連盟）
ホームページ

JAF チャイルドシート

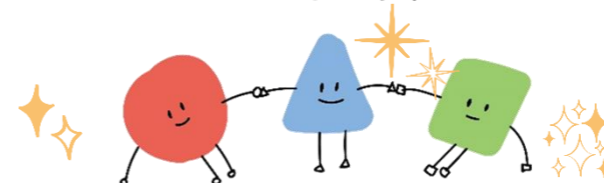
検索

…JAFホームページ内の様子…

◆会報のカラー版を三郷市ホームページに掲載しております

下記二次元コードを読み取りますと三郷市ホームページへアクセスできます。

今年度、このメンバーで業務を行います。
よろしくお願いいたします。秋本・深江・山崎



みさとファミリー・サポート・センター

〒341-8501 三郷市花和田648-1 健康福祉会館3階
電話 048-930-7748
メール famisapo@city.misato.lg.jp
URL <https://www.city.misato.lg.jp/2211.htm>
■ 開所時間 月曜日～金曜日 AM9:00～PM4:30



ホームページはこちら！