

第V章 景観特性と課題の整理

1 景観特性

(1) 景観特性の概要

三郷市の景観特性は、市域の空間として、次のように市街化調整区域を主体とした「自然・田園景観」と市街化区域を主体とした「市街地・集落景観」の二つに区分して把握することができます。

■自然・田園景観

- 江戸川や中川、小河川、水路等の水辺景観
- 農地や屋敷林等の田園景観
- 公園等の緑地景観

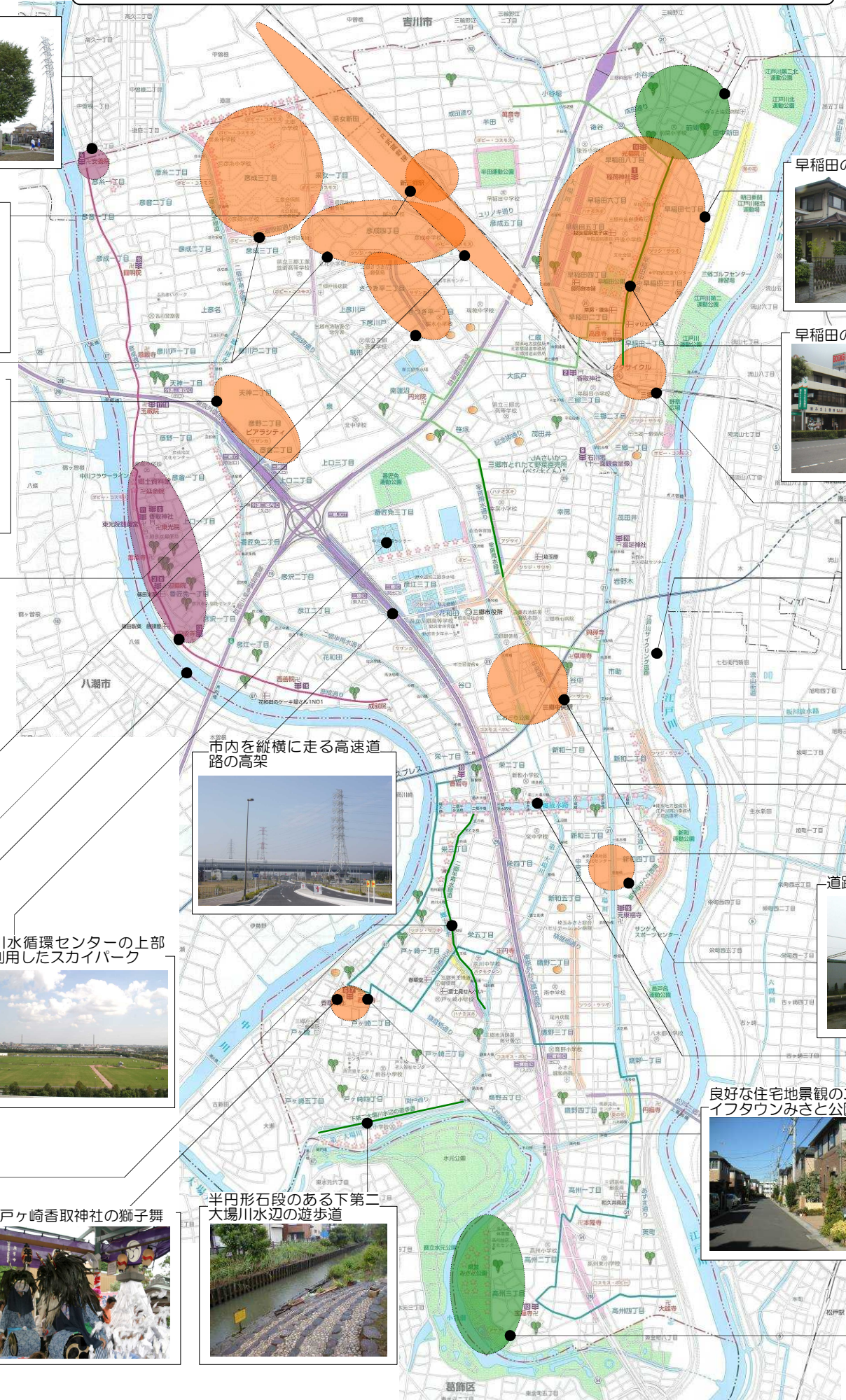
■市街地・集落景観

- 駅周辺や三郷インター周辺において形成される新たな街の景観や、既存市街地の景観、特徴的な大規模団地や構造物等の景観
- 地域の歴史的な面影を残す歴史・文化景観や集落景観

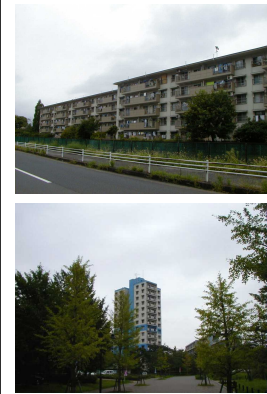
市全体の概要を、地域や施設の特性を示す写真とその内容を記述した「景観特性概要図」を整理するとともに、「自然・田園景観」と「市街地・集落景観」に区分して、それぞれの景観特性を以下にまとめます。

■景観特性概要図

凡例
● : 住居、商業、工業系
● : 自然・田園系
● : 歴史・文化系



様々な形式の住棟とゆとり空間を持つ、みさと団地



大銀杏のある安養院



みさと団地方面の玄関口である新三郷駅



開発が進むインターA地区周辺



街づくりが進められている新三郷らシティ地区



みさと団地よりも新しく階数も多い住棟が主体のさつき平



市内で最も歴史を感じさせる彦成通り周辺地区のまち並み



中川沿いの水辺空間



中川水循環センターの上部を利用したスカイパーク



散策に最適な二郷半用水緑道



戸ヶ崎香取神社の獅子舞



半円形石段のある下第二大場川水辺の遊歩道



前間小学校周辺に残るまとまった水田



市内では貴重な屋敷林



早稲田の緑豊かな住宅地



早稲田の軸となる早稲田中央通り沿道



高彩度色の商業系建築物



江戸川沿いの水辺空間



商業施設などが集まる賑やかな三郷駅前



三郷中央駅前のパノラマ



三郷中央駅周辺での新しい街づくり



道路際に壁面が位置する工業施設



桜咲く三郷放水路



良好な住宅地景観のエコライフタウンみさと公園



高彩度色の住居系建築物



水辺と広場が調和した大きな緑空間のみさと公園