

# 事業提案の概要について

## 施設計画の概要

事業予定者 【大広戸地区】 日本 GLP 株式会社

面積 【大広戸地区】 約2.4ha

予定建築物 工業・流通業務施設(物流倉庫)  
鉄骨造、3階建

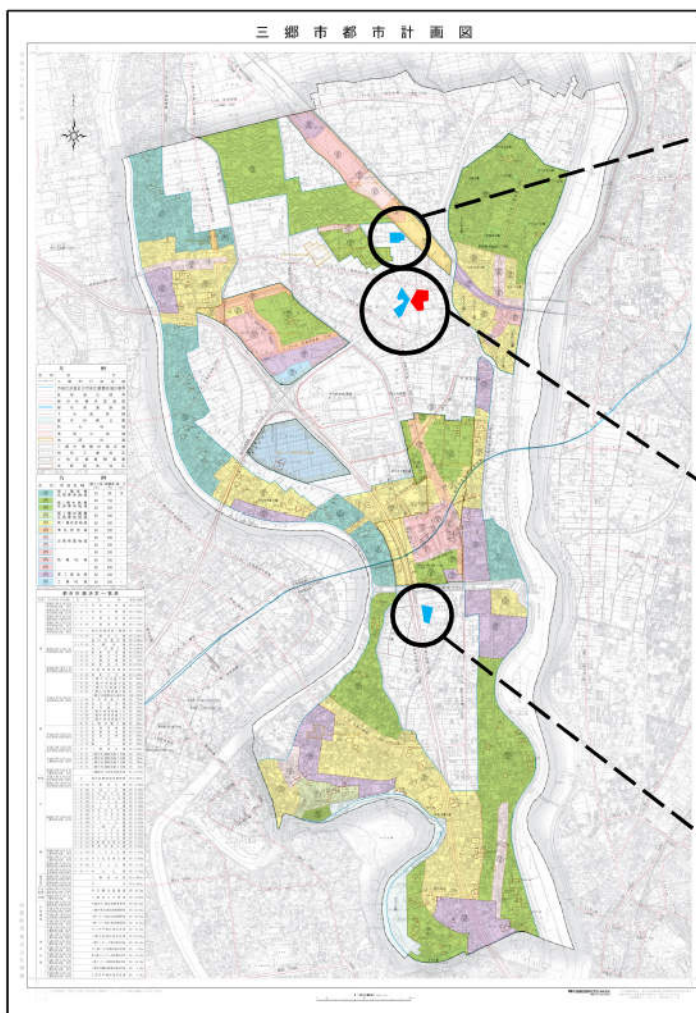
建築物の高さ 25m以下

### 周辺環境への主な配慮

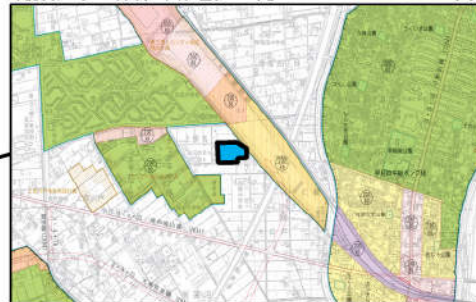
- ・関係車両は、主に新和吉川線を通行する（左折イン・左折アウト）
- ・トラック待機場を開発敷地内に設置する
- ・開発敷地外周部に緩衝緑地帯を設置する
- ・敷地内に雨水を一時的に貯める雨水流出抑制施設を設置する
- ・水災害時に備え、施設内に地域に開かれた避難場所を設置する

※計画内容は、今後の関係機関との協議、調整により一部変更になる可能性があります。

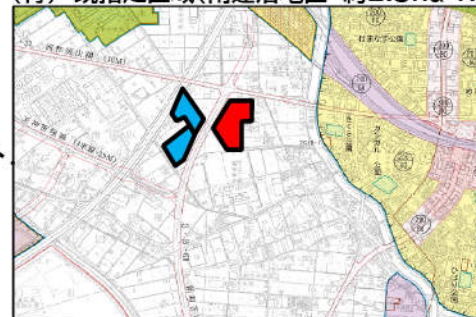
# 都市計画法第34条第12号区域指定位置図



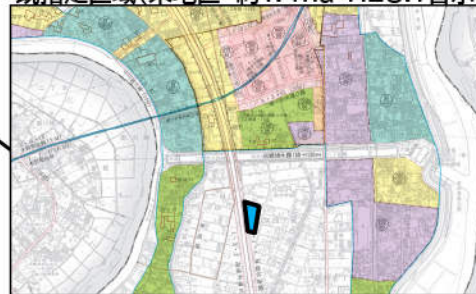
既指定区域(仁蔵地区 約1.4ha:H24.6告示)



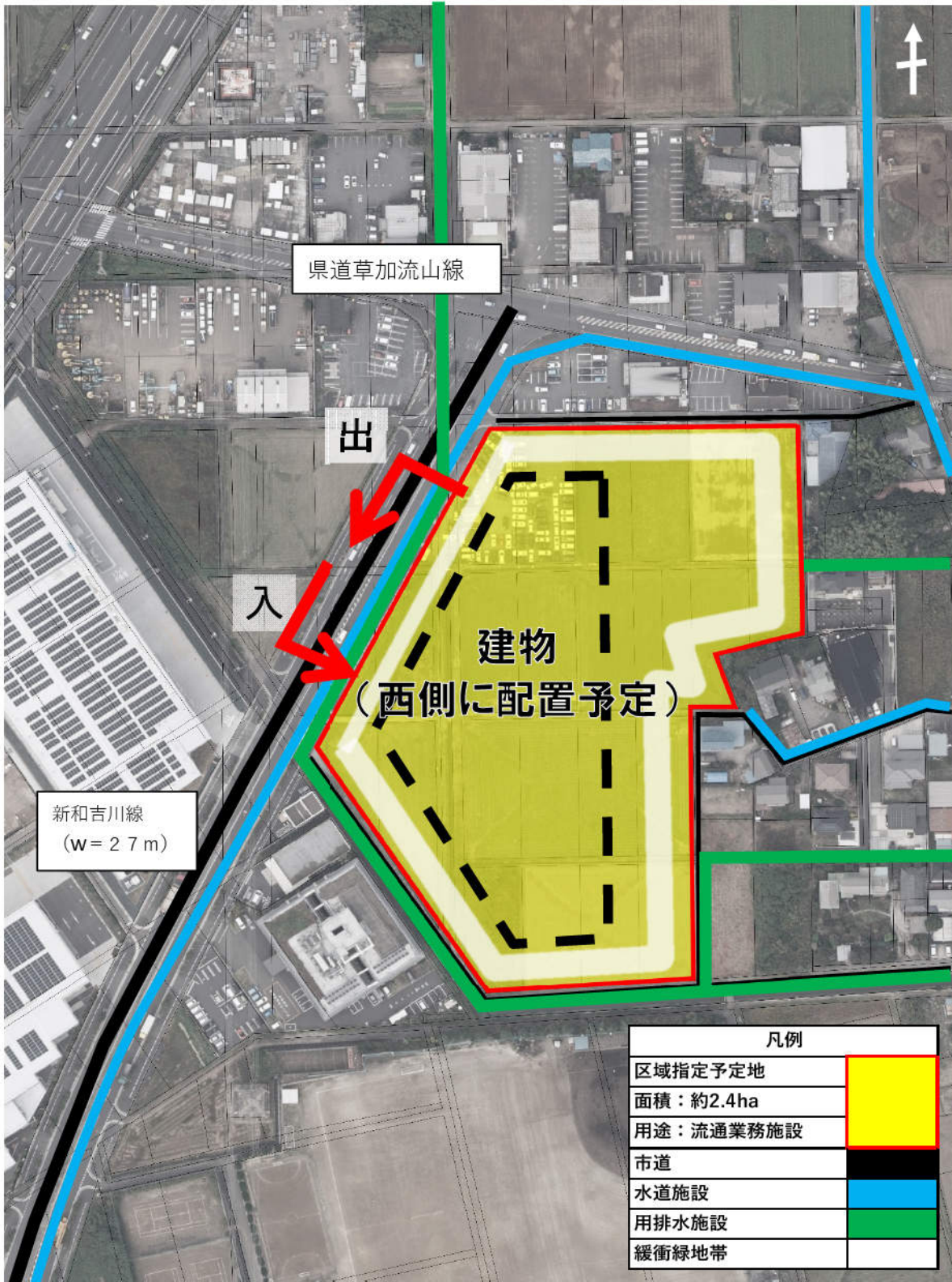
(赤) 予定区域(大広戸地区 約2.4ha)  
(青) 既指定区域(南蓮沼地区 約2.3ha:R4.9告示)



既指定区域(栄地区 約1.4ha:H28.1告示)



【大広戸地区】土地利用計画図



※今後の関係機関協議により、計画内容が一部変更となる可能性があります