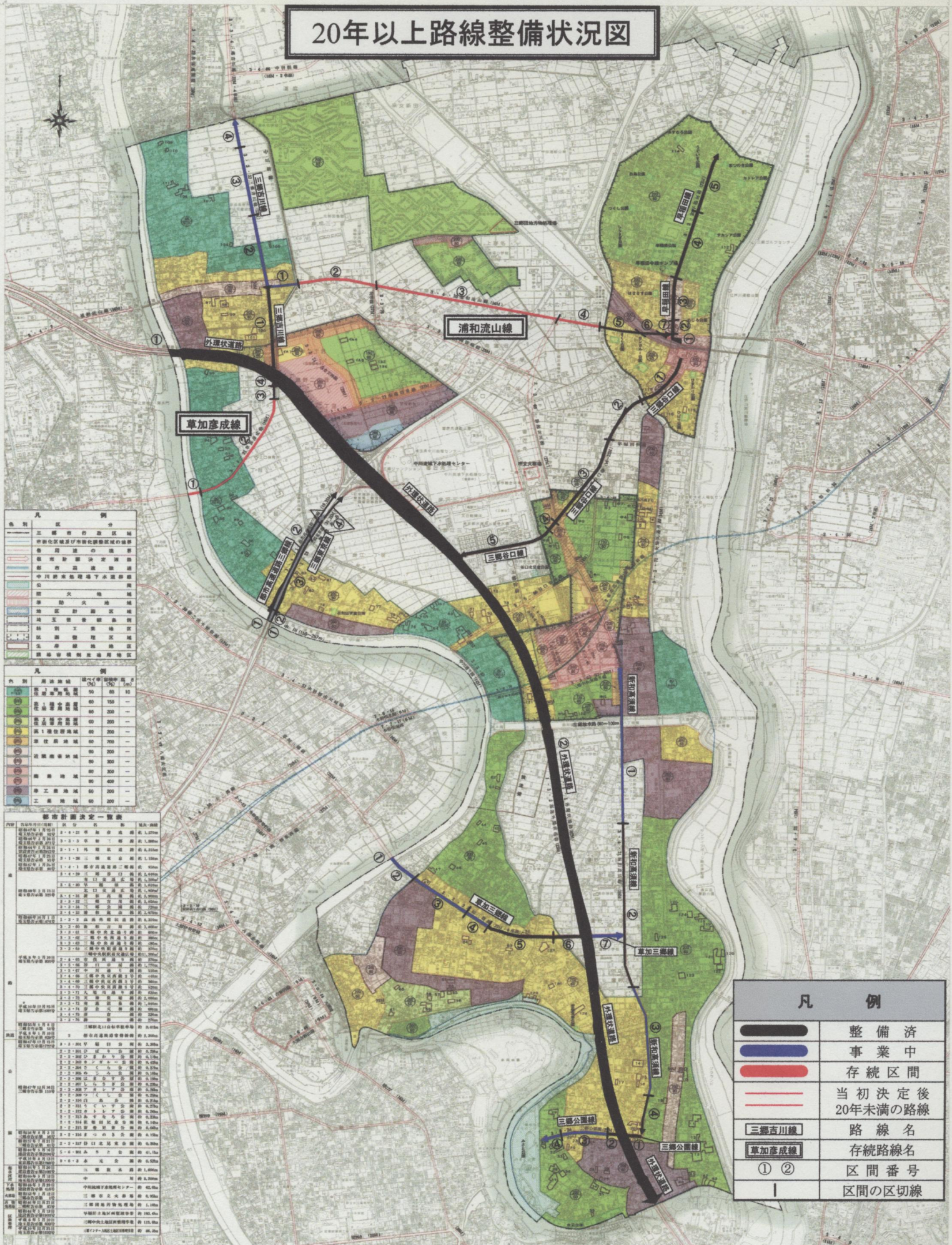


# 三郷市都市計画図

## 20年以上路線整備状況図



|     |                     |
|-----|---------------------|
| 色別  | 区分                  |
| 緑   | 三郷市行政区域             |
| 黄   | 市界外区域及び市界外区域に隣接する区域 |
| 赤   | 第一種市街地              |
| 青   | 第二種市街地              |
| 紫   | 第三種市街地              |
| 黒   | 第四種市街地              |
| 白   | 第五種市街地              |
| ... | ...                 |

|     |        |       |       |
|-----|--------|-------|-------|
| 色別  | 用途     | 面積(㎡) | 割合(%) |
| 緑   | 第一種市街地 | 50    | 100   |
| 黄   | 第二種市街地 | 50    | 100   |
| 赤   | 第三種市街地 | 50    | 100   |
| 青   | 第四種市街地 | 50    | 100   |
| 紫   | 第五種市街地 | 50    | 100   |
| ... | ...    | ...   | ...   |

| 内訳     | 用途     | 面積(㎡) | 割合(%) |
|--------|--------|-------|-------|
| 第一種市街地 | 第一種市街地 | 50    | 100   |
| 第二種市街地 | 第二種市街地 | 50    | 100   |
| 第三種市街地 | 第三種市街地 | 50    | 100   |
| 第四種市街地 | 第四種市街地 | 50    | 100   |
| 第五種市街地 | 第五種市街地 | 50    | 100   |
| ...    | ...    | ...   | ...   |

|       |               |
|-------|---------------|
| 黒線    | 整備済           |
| 青線    | 事業中           |
| 赤線    | 存続区間          |
| 赤線    | 当初決定後20年未満の路線 |
| 三郷吉川線 | 路線名           |
| 草加彦成線 | 存続路線名         |
| ① ②   | 区間番号          |
|       | 区間の区切線        |