

都市再生整備計画(第2回変更)

み さ と ち ゅ う お う ち く
三郷中央地区

さいたま みさとし
埼玉県 三郷市

平成20年3月

・様式は、A4長辺側を、2箇所ホチキス留めすること。

都市再生整備計画の整備方針等

計画区域の整備方針	方針に合致する主要な事業
<p>・土地区画整理事業の整備にあわせて、第二大場川周辺における栄調節池や第二大場川の緑道整備などを行うことにより、三郷市の貴重な資源である川や緑の自然と共生した環境作りが可能となる。単なる基盤整備を行う開発ではなく、自然と共生した環境作りを、三郷市の地理的特徴である水と緑をいかした基盤整備を行うことにより水と緑を体感できる街づくりを目指す。</p>	<p>・地域生活基盤施設[栄調節池、新和調整池における緑地整備]</p>
<p>・つくばエクスプレス開業に向けて、新駅への人の動線を確保して交通環境の改善を図るため鉄道側道整備や都市計画道路と国道298号の交差点改良、既設排水路の改修にあわせて歩行者空間を整備する。また、江戸川と中川を結ぶ緑のネットワークの構築を図るために緑地整備を行い、安全で安心できる、安らぎとつながりのあるまちづくりを目指す。</p>	<p>・道路[市道7001号線、市道7002号線、市道7003号線、市道7004号線、市道7005号線、交差点改良] ・地域生活基盤施設[市道7001号線緑地、市道7003号線緑地、市道7004号線緑地]</p>
<p>・新駅周辺の都市機能整備を行うことにより、市の新たなまちのシンボルとなる都市拠点の形成を図る街づくりを目指す。</p>	<p>・高質空間形成施設[駅前交通広場におけるバスシェルター整備、区画道路の電線類地中化整備、谷中調整池排水路整備]</p>
<p>その他</p> <p>○事業終了後の継続的なまちづくり活動 当地区においては、三郷中央地区まちづくり懇談会において市民との対話の中から今後整備される各公共施設の整備及び利用方策を検討し、地域の街づくり活動を推進していく考えである。また、当事業によって整備される緑地施設においては、その施設の維持管理についても三郷中央地区まちづくり懇談会や周辺町会との話し合いの中で市民と市との協働による維持管理の方策を検討していくことを考えている。</p>	

<都市再生整備計画の整備方針等>

【記入要領】

- ・必要であれば適宜欄の拡大、行の追加をすること。
- ・「計画区域の整備方針」欄は、目標を達成するために具体的に何をするのかを簡潔に箇条書きするとともに、欄の右にある「方針に合致する主要な事業」欄に、本計画に位置付けられている事業のうち当該整備方針に合致する主要な事業の事業名を記入すること(1つの事業が複数の方針に合致することもあり得る)。
- ・「その他」欄は、都市再生整備計画に関する事項として、特筆すべき内容があれば記載してください。
- ・その他記載にあたっての留意事項は、「都市再生整備計画策定の手引き」を参照すること。

交付対象事業等一覧表

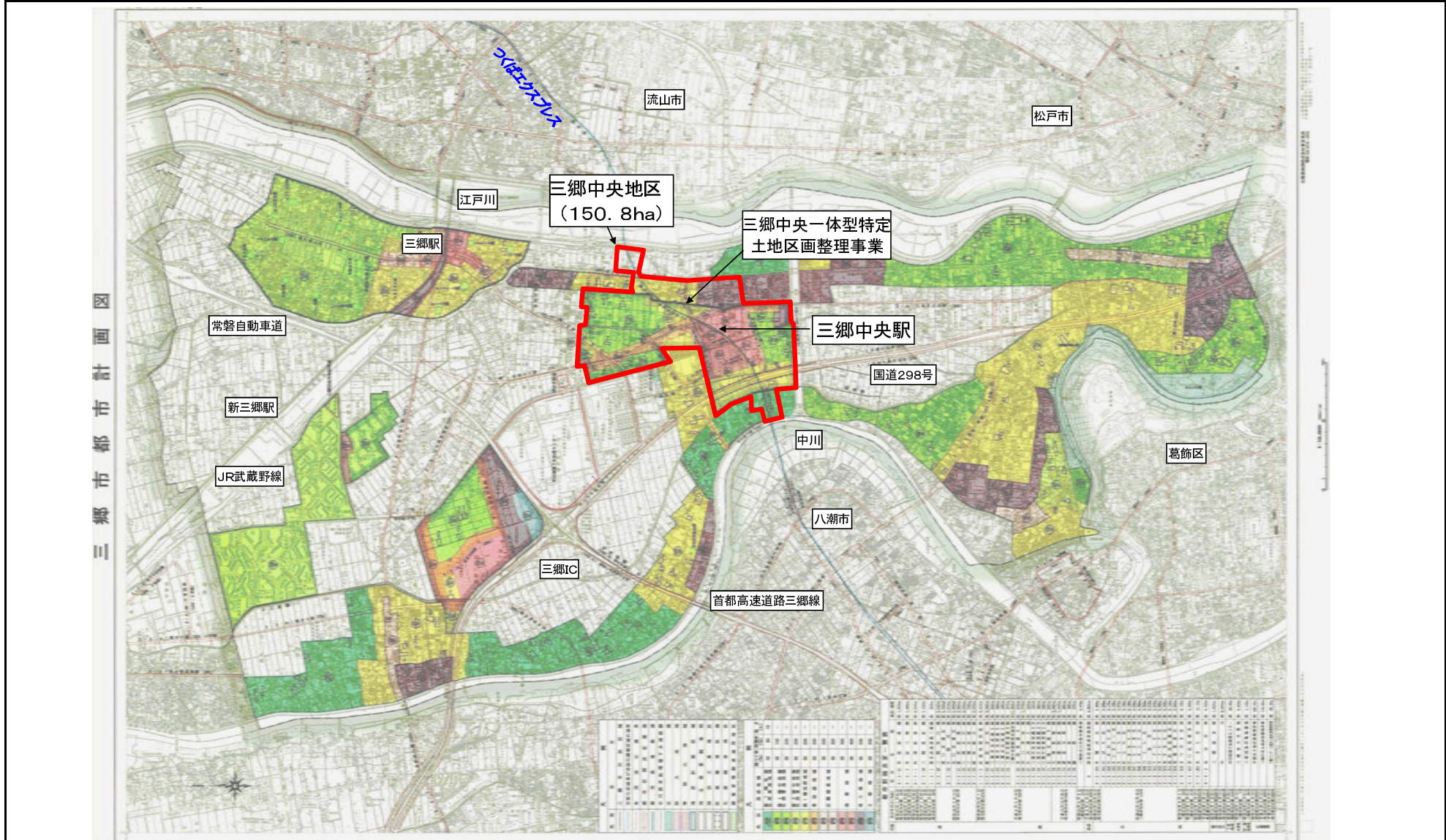
交付対象事業費	1,045	交付限度額	418	国費率	0.4
---------	-------	-------	-----	-----	-----

(金額の単位は百万円)

基幹事業		事業箇所名	事業主体	直/間	規模	(参考)事業期間		交付期間内事業期間		(参考)全体事業費	交付期間内事業費	うち官負担分	うち民負担分	交付対象事業費
事業	細項目					開始年度	終了年度	開始年度	終了年度					
道路		市道7001号線	三郷市	直	L=243m	H16	H17	H16	H17	147	147	147		147
道路		市道7002号線	三郷市	直	L=263m	H17	H18	H17	H18	143	143	143		143
道路		市道7003号線	三郷市	直	L=277m	H17	H18	H17	H18	166	166	166		166
道路		市道7004号線	三郷市	直	L=218m	H17	H20	H17	H20	62	62	62		62
道路		市道7005号線	三郷市	直	L=219m	H17	H20	H17	H20	57	57	57		57
道路		交差点改良	三郷市	直	A=1,200㎡	H19	H19	H19	H19	70	70	70		70
公園														
河川														
下水道														
駐車場有効利用システム		—			—									
地域生活基盤施設		—	三郷市	直	—	H16	H20	H16	H20	210	210	210		210
高質空間形成施設		—	三郷市	直	—	H16	H20	H16	H20	190	190	190		190
高次都市施設		—			—									
既存建造物活用事業		—			—									
土地区画整理事業														
市街地再開発事業														
住宅街区整備事業														
地区再開発事業														
バリアフリー環境整備促進事業														
優良建築物等整備事業														
住宅市街地総合整備事業	拠点開発型													
	沿道等整備型													
	密集住宅市街地整備型													
	耐震改修促進型													
街なみ環境整備事業														
住宅地区改良事業等														
都心共同住宅供給事業														
公営住宅等整備														
都市再生住宅等整備														
防災街区整備事業														
合計										1,045	1,045	1,045	0	1,045
…A														
提案事業		事業箇所名	事業主体	直/間	規模	(参考)事業期間		交付期間内事業期間		(参考)全体事業費	交付期間内事業費	うち官負担分	うち民負担分	交付対象事業費
事業	細項目					開始年度	終了年度	開始年度	終了年度					
地域創造支援事業														0
														0
事業活用調査		—			—									0
		—			—									0
まちづくり活動推進事業		—			—									0
		—			—									0
合計										0	0	0	0	0
													合計(A+B)	1,045
…B														

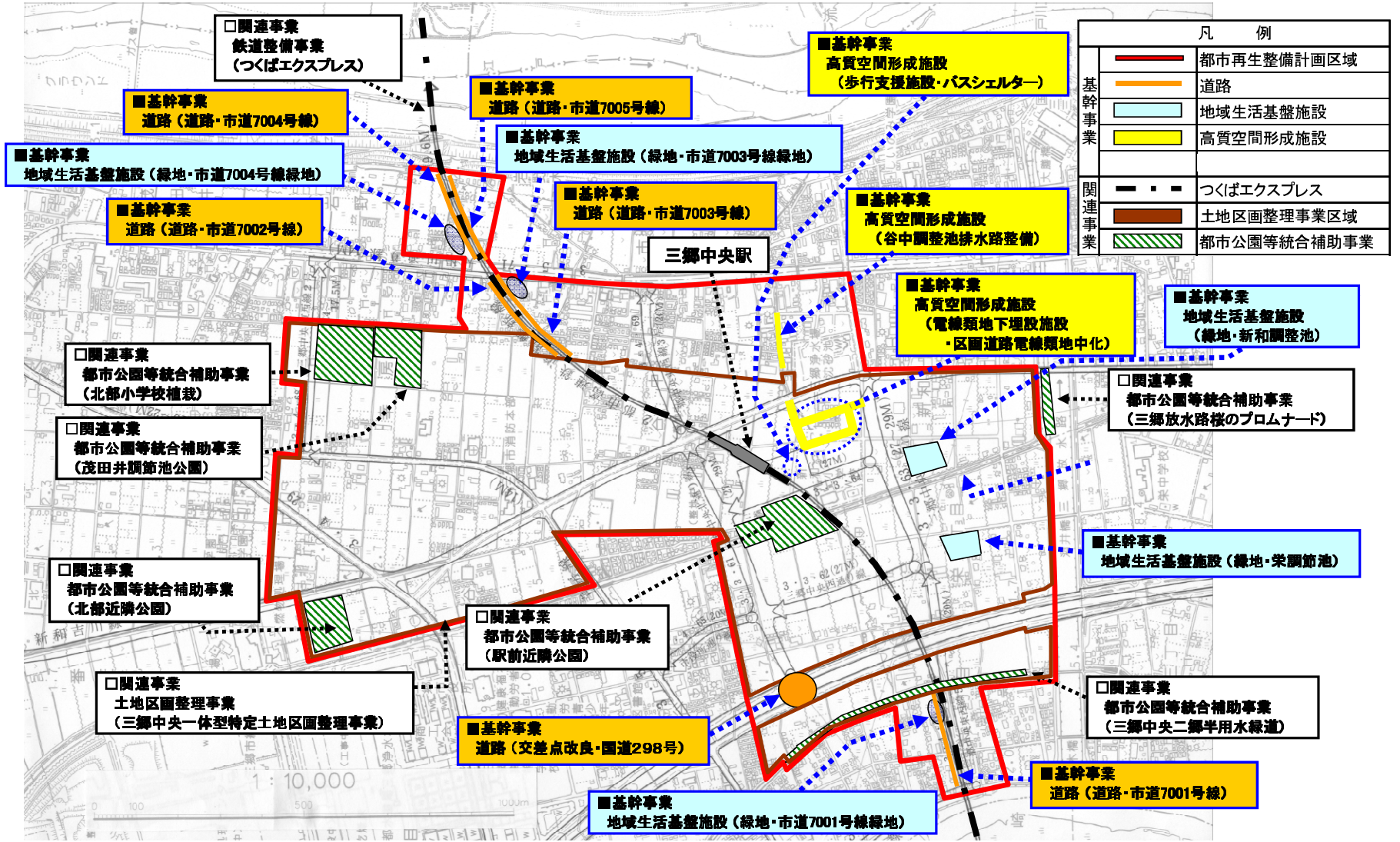
都市再生整備計画の区域

三郷中央地区(埼玉県三郷市)	面積 150.8 ha	区域 岩野木、谷中、幸房、谷口、花和田、酒井、境木、八丁堀、彦江、新和一丁目、栄一丁目、栄二丁目の一部
----------------	----------------	--



三郷中央地区(埼玉県三郷市) 整備方針概要図

目標	つくばエクスプレス整備にあわせて行う親水環境を活かした市の新しいアメニティに配慮した都市空間の創造	代表的な指標	地区内緑化率 (%)	3 (H16年度) →	5 (H20年度)
			生活環境評価 (%)	34 (H14年度) →	50 (H20年度)
			地区内人口 (人)	1,864 (H15年度) →	2,500 (H20年度)



凡 例	
基幹事業	都市再生整備計画区域
	道路
	地域生活基盤施設
	高質空間形成施設
関連事業	つくばエクスプレス
	土地区画整理事業区域
	都市公園等統合補助事業

□関連事業
鉄道整備事業
(つくばエクスプレス)

■基幹事業
道路(道路・市道7004号線)

■基幹事業
地域生活基盤施設(緑地・市道7004号線緑地)

■基幹事業
道路(道路・市道7002号線)

■基幹事業
道路(道路・市道7005号線)

■基幹事業
地域生活基盤施設(緑地・市道7003号線緑地)

■基幹事業
道路(道路・市道7003号線)

■基幹事業
高質空間形成施設
(歩行支援施設・バスシェルター)

■基幹事業
高質空間形成施設
(谷中調整池排水路整備)

三郷中央駅

■基幹事業
高質空間形成施設
(電線類地下埋設施設
・区画道路電線類地中化)

■基幹事業
地域生活基盤施設
(緑地・新和調整池)

□関連事業
都市公園等統合補助事業
(北部小学校植栽)

□関連事業
都市公園等統合補助事業
(茂田井調節池公園)

□関連事業
都市公園等統合補助事業
(北部近隣公園)

□関連事業
都市公園等統合補助事業
(駅前近隣公園)

□関連事業
土地区画整理事業
(三郷中央一体型特定土地区画整理事業)

■基幹事業
道路(交差点改良・国道298号)

□関連事業
都市公園等統合補助事業
(三郷放水路様のプロムナード)

■基幹事業
地域生活基盤施設(緑地・栄調節池)

□関連事業
都市公園等統合補助事業
(三郷中央二郷半用水緑道)

■基幹事業
地域生活基盤施設(緑地・市道7001号線緑地)

■基幹事業
道路(道路・市道7001号線)

1 : 10,000