

1 8 選挙・議会及び行政

18 選挙・議会及び行政

1 各種選挙投票結果

令和7年9月1日

選挙名	投票日	選挙当日の有権者			投票者			投票率 (%)
		総数	男	女	総数	男	女	
参議院議員通常選挙	25. 7.21(選)	109,745	55,855	53,890	58,443	29,496	28,947	53.25
"	25. 7.21(比)	109,745	55,855	53,890	58,421	29,482	28,939	53.23
"	28. 7.10(選)	113,921	57,712	56,209	54,071	27,578	26,493	47.46
"	28. 7.10(比)	113,921	57,712	56,209	54,063	27,574	26,489	47.46
"	元 7.21(選)	116,611	58,953	57,658	50,268	25,508	24,760	43.11
"	元 7.21(比)	116,611	58,953	57,658	50,261	25,505	24,756	43.10
"	4. 7.10(選)	116,856	58,757	58,099	55,332	27,716	27,616	47.35
"	4. 7.10(比)	116,856	58,757	58,099	55,324	27,712	27,612	47.34
"	7. 7.20(選)	115,348	57,661	57,687	66,139	32,927	33,212	57.34
"	7. 7.20(比)	115,348	57,661	57,687	66,129	32,922	33,207	57.33
参議院議員補欠選挙	元 10.27(選)	116,808	59,053	57,755	21,151	11,019	10,132	18.11
衆議院議員総選挙	24. 12.16(小)	108,210	55,097	53,113	58,441	30,057	28,384	54.01
"	24. 12.16(比)	108,210	55,097	53,113	58,431	30,053	28,378	54.00
"	26. 12.14(小)	110,331	56,022	54,309	53,284	27,386	25,898	48.29
"	26. 12.14(比)	110,331	56,022	54,309	53,277	27,384	25,893	48.29
"	29. 10.22(小)	115,201	58,335	56,866	53,349	27,219	26,130	46.31
"	29. 10.22(比)	115,201	58,335	56,866	53,352	27,219	26,133	46.31
"	3. 10.31(小)	116,865	58,868	57,997	57,018	28,644	28,374	48.79
"	3. 10.31(比)	116,865	58,868	57,997	57,009	28,641	28,368	48.78
"	6. 10.27(小)	115,272	57,667	57,605	58,155	29,133	29,022	50.45
"	6. 10.27(比)	115,272	57,667	57,605	58,145	29,126	29,019	50.44
埼玉県知事選挙	15. 8.31	100,813	51,323	49,490	28,658	14,624	14,034	28.43
"	19. 8.26	103,414	52,611	50,803	23,208	12,054	11,154	22.44
"	23. 7.31	106,592	54,243	52,349	21,379	11,160	10,219	20.06
"	27. 8.9	109,942	55,736	54,206	23,444	12,290	11,154	21.32
"	元 8.25	115,312	58,246	57,066	31,595	16,287	15,308	27.40
"	5. 8.6	114,720	57,525	57,195	11,320	11,550	22,870	19.94
埼玉県議会議員選挙	15. 4.13	100,314	51,092	49,222	36,155	17,852	18,303	36.04
"	19. 4. 8	103,223	52,486	50,737	32,267	16,140	16,127	31.26
"	23. 4.10	105,993	53,949	52,044	30,056	15,474	14,582	28.36
"	27. 4.12	109,578	55,576	54,002	31,523	16,139	15,384	28.77
"	31. 4. 7	115,389	58,344	57,045	32,041	16,087	15,954	27.77
"	5. 4. 9	114,833	57,634	57,199	29,828	14,803	15,025	25.98
三郷市長選挙	18. 10.22	103,006	52,405	50,601	40,668	19,921	20,747	39.48
"	22. 10.24	(無投票)						
"	26. 10.26	(無投票)						
"	30. 10.21	114,883	58,126	56,757	28,844	14,425	14,419	25.11
"	4. 10.23	115,462	57,975	57,487	34,983	16,907	18,076	30.30
三郷市議会議員選挙	17. 7.24	101,436	51,657	49,779	47,958	23,297	24,661	47.28
"	21. 7.26	104,528	53,264	51,264	48,246	23,857	24,389	46.16
"	25. 7.21	108,400	55,097	53,303	57,718	29,054	28,664	53.25
"	29. 7.23	113,833	57,591	56,242	43,716	21,283	22,433	38.40
"	3. 7.11	115,666	58,289	57,377	42,395	20,597	21,798	36.65
"	7. 7.20	114,049	56,991	57,058	64,006	31,721	32,285	56.12
三郷市議会議員補欠選挙	22. 10.24	105,526	53,749	51,777	12,714	6,744	5,970	12.05

注) (選)は選挙区 (比)は比例区 (小)は小選挙区

資料:選挙管理委員会事務局

18 選挙・議会及び行政

2 有権者の推移

各年9月定時登録日

年	投票所数	総数	男	女	増加数
令和3	37	117,216	59,115	58,101	△ 96
4	37	117,045	58,861	58,184	△ 171
5	37	116,245	58,369	57,876	△ 800
6	37	115,557	57,860	57,697	△ 688
7	37	115,410	57,711	57,699	△ 147

資料:選挙管理委員会事務局

3 投票所別有権者数

令和7年9月定時登録日

投票区	投票所	有権者数	構成比%	投票区	投票所	有権者数	構成比%
	総数	115,410	100%				
1	早稲田中学校	1,949	1.7%	21	戸ヶ崎会館	2,276	2.0%
2	丹後保育所	4,141	3.6%	22	戸ヶ崎小学校	4,023	3.5%
3	つつみ会館	3,040	2.6%	23	前川中学校	1,682	1.5%
4	早稲田保育所	2,383	2.1%	24	健康福祉会館	6,166	5.3%
5	丹後小学校	2,434	2.1%	25	ちくみ幼稚園	3,423	3.0%
6	大広戸東会館	4,963	4.3%	26	彦成地区文化センター	2,913	2.5%
7	早稲田小学校	5,915	5.1%	27	彦川戸公民館	1,994	1.7%
8	北中学校	2,324	2.0%	28	瑞木小学校	5,592	4.8%
9	幸房小学校	6,311	5.5%	29	彦成集会所	2,801	2.4%
10	新和小学校	9,015	7.8%	30	桜小学校	3,155	2.7%
11	東和東地区文化センター	2,692	2.3%	31	さくら保育所	1,724	1.5%
12	南中学校	3,379	2.9%	32	立花小学校	1,666	1.4%
13	八木郷小学校	1,874	1.6%	33	希望の郷交流センター	1,509	1.3%
14	ふれあいの郷下新田	3,884	3.4%	34	彦郷小学校	1,961	1.7%
15	高州東小学校	2,378	2.1%	35	みさと団地北地区集会所	2,013	1.7%
16	高州小学校	3,622	3.1%	36	彦糸小学校	1,766	1.5%
17	寄巻公民館	1,299	1.1%	37	彦成保育所	1,950	1.7%
18	吹上小学校	2,153	1.9%				
19	前谷小学校	2,948	2.6%				
20	戸ヶ崎ふれあいひろば	2,092	1.8%				

資料:選挙管理委員会事務局

18 選挙・議会及び行政

4 議会の審議状況

令和7年

項目	総数	定例会				臨時会		
		3月	6月	9月	12月	第一回		
開会月日		2月25日	6月2日	9月1日	12月1日	8月11日		
閉会月日		3月17日	6月13日	9月19日	12月12日	8月11日		
会期日数	65	21	12	19	12	1		
本会議日数	28	8	6	7	6	1		
委員会日数(延)	28	8	4	8	4	4		
総務	7	2	1	2	1	1		
健康福祉	7	2	1	2	1	1		
文教経済	7	2	1	2	1	1		
建設水道	7	2	1	2	1	1		
付議事件数	163	38	31	54	33	7		
市長提出(①～⑦)	129	30	27	49	22	1		
①条	25	11	5	7	2	0		
②予算	19	11	1	4	3	0		
③決算	6	0	0	6	0	0		
④契約	14	0	8	2	4	0		
⑤専決処分の承認	3	1	2	0	0	0		
⑥その他の議案	18	2	0	7	8	1		
⑦※報告	44	5	11	23	5	0		
議員提出	19	2	3	3	5	6		
請願	5	1	1	0	3	0		
※陳情・要望	10	5	0	2	3	0		
議決結果数	109	28	20	29	25	7		
原案可決	104	27	19	29	22	7		
修正可決	-	-	-	-	-	-		
否決・審議未了	-	-	-	-	-	-		
継続審査	-	-	-	-	-	-		
廃案	-	-	-	-	-	-		
採択	1	0	1	0	0	0		
不採択	4	1	0	0	3	0		
趣旨(一部)採択	-	-	-	-	-	-		
撤回	-	-	-	-	-	-		
傍聴者数	261	64	75	39	79	4		

注)※は議決結果数に含まず。

注)「市民福祉常任委員会」は、令和5年6月定例会から「健康福祉常任委員会」へ名称を変更。

資料：議会事務局

18 選挙・議会及び行政

5 歴 代 首 長

令和7年4月1日

順位	氏 名	就任年月日	退任年月日	順位	氏 名	就任年月日	退任年月日
初代	岡庭 正次	昭31. 9. 30	昭31. 11. 4	11代	木津 三郎	平 2. 11. 14	平 6. 11. 13
2代	高木 智也	昭31. 11. 11	昭35. 11. 10	12代	美田 長彦	昭 6. 11. 14	昭10. 11. 13
3代	岡庭 正次	昭35. 11. 11	昭39. 6. 16	13代	美田 長彦	昭10. 11. 14	昭14. 11. 13
4代	吉田 忠一	昭39. 7. 19	昭42. 8. 10	14代	美田 長彦	昭14. 11. 14	昭18. 11. 13
5代	白石 敏夫	昭42. 9. 24	昭46. 9. 23	15代	木津 雅晟	昭18. 11. 14	昭22. 11. 13
6代	白石 敏夫	昭46. 9. 24	昭50. 9. 23	16代	木津 雅晟	昭22. 11. 14	昭26. 11. 13
7代	白石 敏夫	昭50. 9. 24	昭54. 9. 23	17代	木津 雅晟	昭26. 11. 14	昭30. 11. 13
8代	白石 敏夫	昭54. 9. 24	昭57. 10. 14	18代	木津 雅晟	昭30. 11. 14	令 4. 11. 13
9代	木津 三郎	昭57. 11. 14	昭61. 11. 13	19代	木津 雅晟	令 4. 11. 14	現在
10代	木津 三郎	昭61. 11. 14	平 2. 11. 13				

資料：秘書課

6 歴 代 助 役

令和7年4月1日

順位	氏 名	就任年月日	退任年月日	順位	氏 名	就任年月日	退任年月日
初代	相島 俊介	昭32. 4. 1	昭35. 10. 5	8代	加藤 巳之吉	昭58. 6. 15	昭62. 6. 14
2代	長本 一太郎	昭36. 1. 1	昭39. 12. 31	9代	大山 泰次	昭62. 10. 1	平 3. 9. 30
3代	白石 敏夫	昭40. 2. 1	昭42. 9. 11	10代	戸部 作次郎	平 3. 10. 1	昭 7. 9. 30
4代	沖 直次郎	昭42. 10. 11	昭46. 10. 10	11代	戸部 作次郎	昭 7. 10. 1	昭11. 3. 31
5代	沖 直次郎	昭46. 10. 11	昭50. 10. 10	12代	菊名 義雄	昭11. 4. 1	昭15. 3. 31
6代	下枝 武夫	昭50. 10. 13	昭54. 9. 30	13代	菊名 義雄	昭15. 4. 1	昭16. 3. 31
7代	木津 三郎	昭54. 10. 1	昭57. 10. 8	14代	伊藤 正幸	昭16. 4. 1	昭18. 12. 31

資料：秘書課

7 歴 代 副 市 長

令和7年7月8日

順位	氏 名	就任年月日	退任年月日
初代	山崎 利吉	平19. 4. 1	平23. 3. 31
2代	山崎 利吉	昭23. 4. 1	昭27. 3. 31
3代	並木 一徳	昭27. 4. 1	昭31. 3. 31
4代	富田 耕司	昭27. 4. 1	昭31. 3. 31
5代	石出 弘	昭31. 4. 1	令 5. 3. 31
6代	富田 耕司	昭31. 4. 1	令元 6. 30
7代	吉木 務	令元 7. 1	令 3. 6. 30
8代	吉田 敏晴	令 3. 7. 1	令 6. 7. 7
9代	渡辺 健	令 5. 4. 1	現在
10代	清水 純	令 6. 7. 8	現在

注) 27年4月から二人制

資料：秘書課

8 歴 代 収 入 役

令和7年4月1日

順位	氏 名	就任年月日	退任年月日	順位	氏 名	就任年月日	退任年月日
初代	田中 政雄	昭31. 9. 30	昭31. 12. 31	8代	大山 泰次	昭54. 10. 1	昭58. 9. 30
2代	長本 一太郎	昭32. 2. 28	昭35. 12. 31	9代	大山 泰次	昭58. 10. 1	昭62. 9. 30
3代	田中 政雄	昭36. 1. 1	昭39. 12. 31	10代	戸部 作次郎	昭62. 10. 1	平 3. 9. 30
4代	沖 直次郎	昭40. 2. 1	昭42. 10. 10	11代	菊名 義雄	平 3. 10. 1	昭 7. 9. 30
5代	森 藤 一	昭42. 10. 11	昭46. 10. 10	12代	菊名 義雄	昭 7. 10. 1	昭11. 3. 31
6代	森 藤 一	昭46. 10. 11	昭50. 10. 10	13代	齊藤 勲	昭11. 4. 1	昭15. 3. 31
7代	木津 三郎	昭50. 10. 13	昭54. 9. 30	14代	齊藤 勲	昭15. 4. 1	昭19. 3. 31

資料：秘書課

18 選挙・議会及び行政

9 歴 代 議 長

令和7年9月1日

順位	氏 名	就任年月日	退任年月日	順位	氏 名	就任年月日	退任年月日
初代	渋谷 義 男	昭 31. 9. 30	昭 32. 7. 10	21代	鈴木 莊太郎	〃 3. 8. 12	〃 5. 8. 10
2代	加藤 伊兵衛	〃 32. 8. 30	〃 34. 8. 28	22代	逢澤 義 朗	〃 5. 8. 11	〃 7. 3. 1
3代	豊田 嘉右エ門	〃 34. 8. 28	〃 36. 8. 10	23代	堀切 十四男	〃 7. 3. 1	〃 7. 8. 11
4代	渋谷 義 男	〃 36. 8. 12	〃 38. 9. 27	24代	鈴木 友 行	〃 7. 8. 11	〃 9. 8. 10
5代	大山 惣次郎	〃 38. 9. 27	〃 40. 8. 10	25代	堀切 定 夫	〃 9. 8. 11	〃 11. 8. 11
6代	大山 惣次郎	〃 40. 8. 11	〃 42. 3. 17	26代	芳 賀 浩	〃 11. 8. 11	〃 13. 8. 10
7代	島 根 敏 男	〃 42. 3. 17	〃 44. 8. 10	27代	矢口 雄 二	〃 13. 8. 12	〃 15. 8. 11
8代	大山 喜代次	〃 44. 8. 11	〃 46. 8. 10	28代	篠 田 進	〃 15. 8. 12	〃 17. 8. 10
9代	大山 喜代次	〃 46. 8. 11	〃 48. 8. 10	29代	岡 庭 明	〃 17. 8. 11	〃 19. 8. 16
10代	石川 隆一郎	〃 48. 8. 14	〃 50. 8. 8	30代	中 村 孝純	〃 19. 8. 17	〃 21. 8. 10
11代	加藤 巳之吉	〃 50. 8. 8	〃 52. 8. 10	31代	山 下 勝 矢	〃 21. 8. 11	〃 22. 12. 14
12代	加藤 巳之吉	〃 52. 8. 11	〃 54. 8. 10	32代	酒 卷 宗 一	〃 22. 12. 14	〃 23. 8. 11
13代	加藤 巳之吉	〃 54. 8. 10	〃 56. 8. 10	33代	岡 庭 明	〃 23. 8. 11	〃 25. 8. 10
14代	福岡 友次郎	〃 56. 8. 11	〃 57. 10. 25	34代	篠 田 進	〃 25. 8. 11	〃 27. 8. 11
15代	鶴 岡 和 雄	〃 57. 11. 26	〃 58. 8. 11	35代	市 川 文 雄	〃 27. 8. 11	〃 29. 8. 10
16代	榎 本 福 義	〃 58. 8. 11	〃 60. 8. 10	36代	中 野 照 夫	〃 29. 8. 11	令 元 8. 7
17代	斎 藤 精 一	〃 60. 8. 12	〃 62. 8. 11	37代	菊 名 裕	令 元 8. 7	〃 3. 8. 10
18代	堀切 六 蔵	〃 62. 8. 11	平 元. 8. 10	38代	武 居 弘 治	〃 3. 8. 11	〃 5. 8. 9
19代	戸 石 博	平 元. 8. 11	〃 元. 9. 19	39代	鈴木 深太郎	〃 5. 8. 9	〃 7. 8. 10
20代	戸 石 博	〃 元. 10. 17	〃 3. 8. 12	40代	武 居 弘 治	〃 7. 8. 11	現在

資料：議会事務局

10 歴 代 副 議 長

令和7年9月1日

順位	氏 名	就任年月日	退任年月日	順位	氏 名	就任年月日	退任年月日
初代	森 藤 一	昭 31. 9. 30	昭 32. 7. 10	21代	阿久津 静一	〃 5. 8. 11	〃 6. 8. 10
2代	豊 田 操	〃 32. 8. 30	〃 34. 8. 28	22代	鈴木 友 行	〃 6. 9. 1	〃 7. 8. 11
3代	園部 海治郎	〃 34. 8. 28	〃 36. 8. 10	23代	矢口 雄 二	〃 7. 8. 11	〃 9. 8. 10
4代	大山 惣次郎	〃 36. 8. 12	〃 38. 9. 27	24代	篠 田 進	〃 9. 8. 12	〃 11. 8. 11
5代	豊田 嘉右エ門	〃 38. 9. 27	〃 40. 8. 10	25代	中 村 賢 一	〃 11. 8. 11	〃 13. 8. 10
6代	島 根 敏 男	〃 40. 8. 11	〃 42. 3. 17	26代	山 田 一 夫	〃 13. 8. 12	〃 15. 8. 12
7代	斉 藤 正義	〃 42. 3. 17	〃 42. 7. 6	27代	高比良 繁俊	〃 15. 8. 12	〃 17. 8. 10
8代	内 田 福 次	〃 42. 8. 10	〃 44. 8. 10	28代	金澤 富美子	〃 17. 8. 11	〃 19. 8. 17
9代	斎 藤 美 明	〃 44. 8. 11	〃 46. 8. 10	29代	村 上 香 代 子	〃 19. 8. 17	〃 21. 8. 10
10代	石 山 三 吉	〃 46. 8. 11	〃 48. 8. 10	30代	酒 卷 宗 一	〃 21. 8. 11	〃 22. 12. 14
11代	宇 田 新 太 郎	〃 48. 8. 14	〃 50. 8. 8	31代	堀切 十四男	〃 22. 12. 14	〃 23. 8. 11
12代	信 田 幸 重	〃 50. 8. 8	〃 52. 8. 10	32代	中 野 照 夫	〃 23. 8. 11	〃 25. 8. 10
13代	大 塚 貞 男	〃 52. 8. 11	〃 54. 8. 10	33代	市 川 文 雄	〃 25. 8. 11	〃 27. 8. 11
14代	宮 田 源 一	〃 54. 8. 10	〃 56. 8. 10	34代	鈴木 深太郎	〃 27. 8. 11	〃 29. 8. 10
15代	斎 藤 精 一	〃 56. 8. 11	〃 58. 8. 11	35代	武 居 弘 治	〃 29. 8. 11	令 元 8. 7
16代	堀切 六 蔵	〃 58. 8. 11	〃 60. 8. 10	36代	村 上 香 代 子	令 元 8. 7	〃 3. 8. 10
17代	田 中 和 夫	〃 60. 8. 12	〃 62. 6. 27	37代	佐 藤 睦 郎	〃 3. 8. 11	〃 5. 8. 9
18代	小 沢 成 吉	〃 62. 8. 11	平 元. 8. 10	38代	篠 田 正 巳	〃 5. 8. 9	〃 7. 8. 10
19代	逢澤 義 朗	平 元. 8. 11	〃 3. 8. 12	39代	渡 邊 雅 人	〃 7. 8. 11	現在
20代	長 峯 正 之	〃 3. 8. 12	〃 5. 8. 10				

資料：議会事務局

18 選挙・議会及び行政

11 市議会議員名簿

令和7年12月末(定数24)

議席	氏名	党・会派	所属委員会	住所
1	—	—	—	—
2	鈴木 優作	創政M I S A T O	総務	三郷2丁目
3	日高 千穂	創政M I S A T O	健康福祉	東町
4	高橋 誠一	創政M I S A T O	文教経済	早稲田2丁目12番地23
5	佐藤 裕之	創政M I S A T O	建設水道	高州3丁目8番地
6	竹内 嘉洋	新 政 会	建設水道	戸ヶ崎
7	沖原 優子	新 政 会	健康福祉	新和
8	西尾 秀貴	新 政 会	文教経済	栄
9	深川 智加	日 本 共 産 党	建設水道	さつき平
10	工藤 智加子	日 本 共 産 党	総務	彦成2丁目199番地1
11	紺野 伊久子	日 本 共 産 党	健康福祉	東町284-3
12	西村 寿美枝	公 明 党	健康福祉	さつき平
13	桑原 洋昭	公 明 党	総務	新和4丁目
14	柴田 吾一	21世紀クラブ	健康福祉	三郷2丁目1番地1-205
15	渡邊 雅人	21世紀クラブ	建設水道	三郷1丁目28番地2-B102
16	篠田 隆彦	無 所 属	総務	番匠免1丁目108番地
17	寺沢 美紗	新 政 会	健康福祉	幸房
18	宇治 由紀子	新 政 会	文教経済	さつき平
19	鳴海 和美	公 明 党	建設水道	戸ヶ崎
20	鈴木 深太郎	公 明 党	文教経済	早稲田6丁目32番地46
21	柳瀬 勝彦	21世紀クラブ	総務	さつき平2丁目2番2-905号
22	菊 名 裕	21世紀クラブ	文教経済	戸ヶ崎3丁目273番地3
23	佐々木 修	新 政 会	建設水道	鷹野1丁目413番地5
24	武居 弘治	新 政 会	総務	栄3丁目195番地1

資料:議会事務局

18 選挙・議会及び行政

12 職 員 数 の 概 要

各年4月1日

年	定数	総数			一般行政	消 防	教 育	水 道	公営事業	国 保
			男	女						
令和3	1,039	966	600	366	645	163	82	27	16	33
4	1,049	963	596	367	640	164	80	29	16	34
5	1,049	973	601	372	643	166	82	28	17	37
6	1,049	980	599	381	648	167	84	27	16	38
7	1,049	984	604	380	652	173	80	25	16	38

資料:人事課

13 年 齢 別 市 職 員 数

各年4月1日

年	平均 (歳)	19歳以下	20～24歳	25～29歳	30～34歳	35～39歳	40～44歳	45～49歳	50～54歳	55歳以上
令和3	38.5	12	105	161	165	105	101	109	107	101
4	38.8	9	103	147	180	107	97	104	119	97
5	38.6	9	111	142	179	122	100	90	119	101
6	38.9	6	108	148	160	148	90	90	112	118
7	39.5	4	103	149	151	155	92	91	110	129

資料:人事課

14 勤 続 年 数 別 市 職 員 数

各年4月1日

年	平均 (年)	3年未満	3年以上 5年未満	5～9	10～14	15～19	20～24	25～29	30～34	35年以上
令和3	13.7	175	107	196	123	59	75	100	75	56
4	13.8	162	87	207	148	66	73	82	89	49
5	13.3	158	105	201	159	74	76	65	93	42
6	13.7	144	111	199	162	76	65	60	117	46
7	14.0	140	88	216	161	96	61	65	110	47

資料:人事課

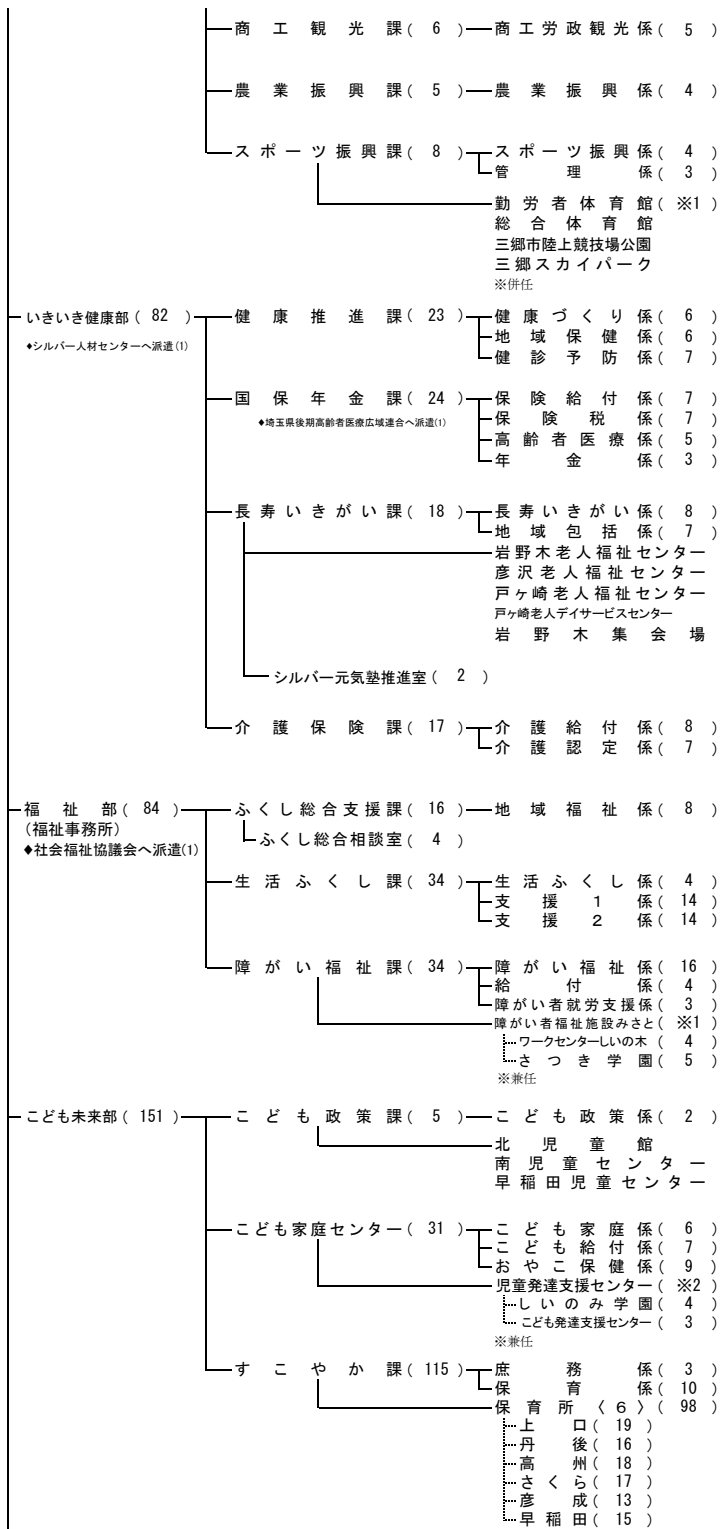
18 選挙・議会及び行政

15 行政組織図

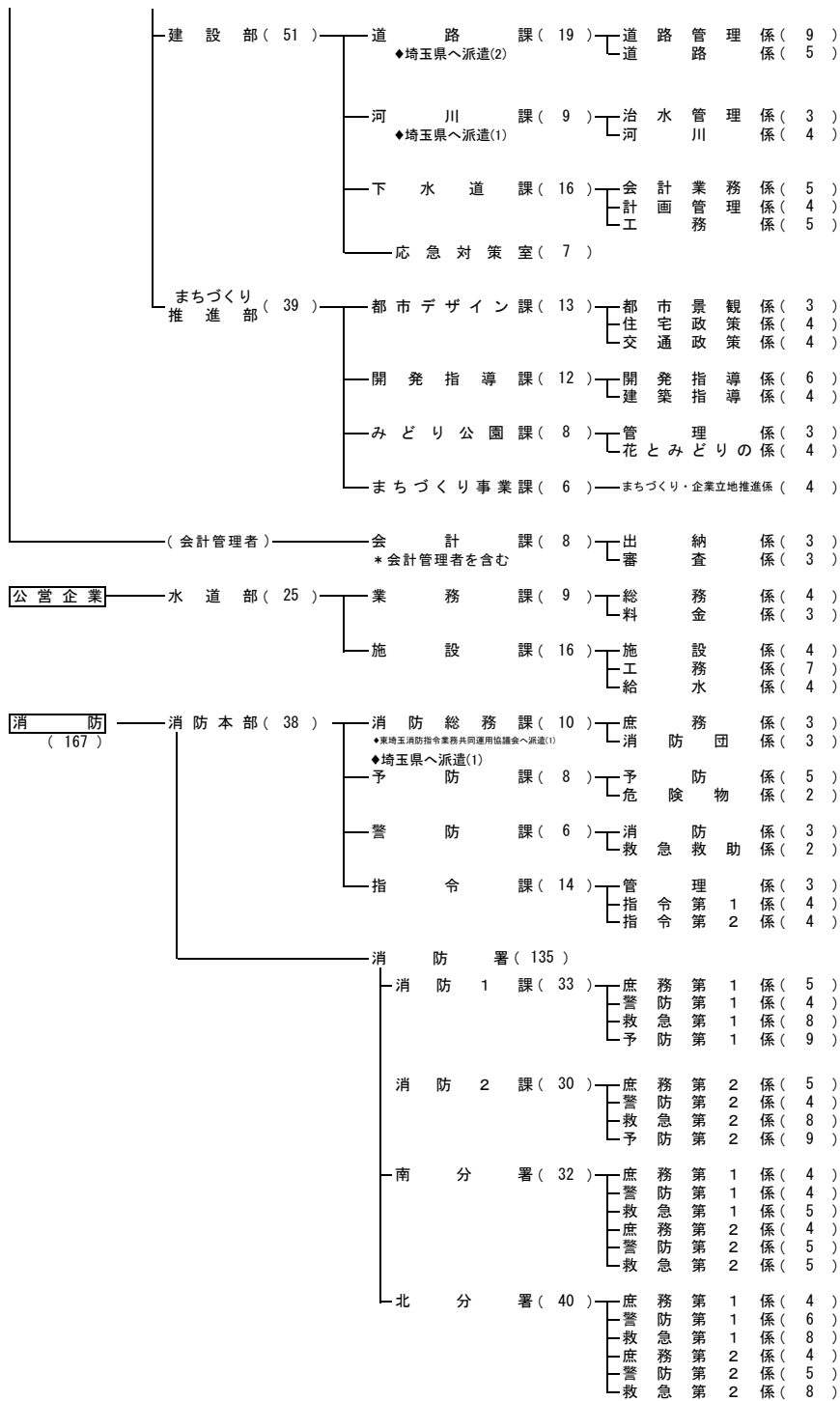
令和7年4月1日



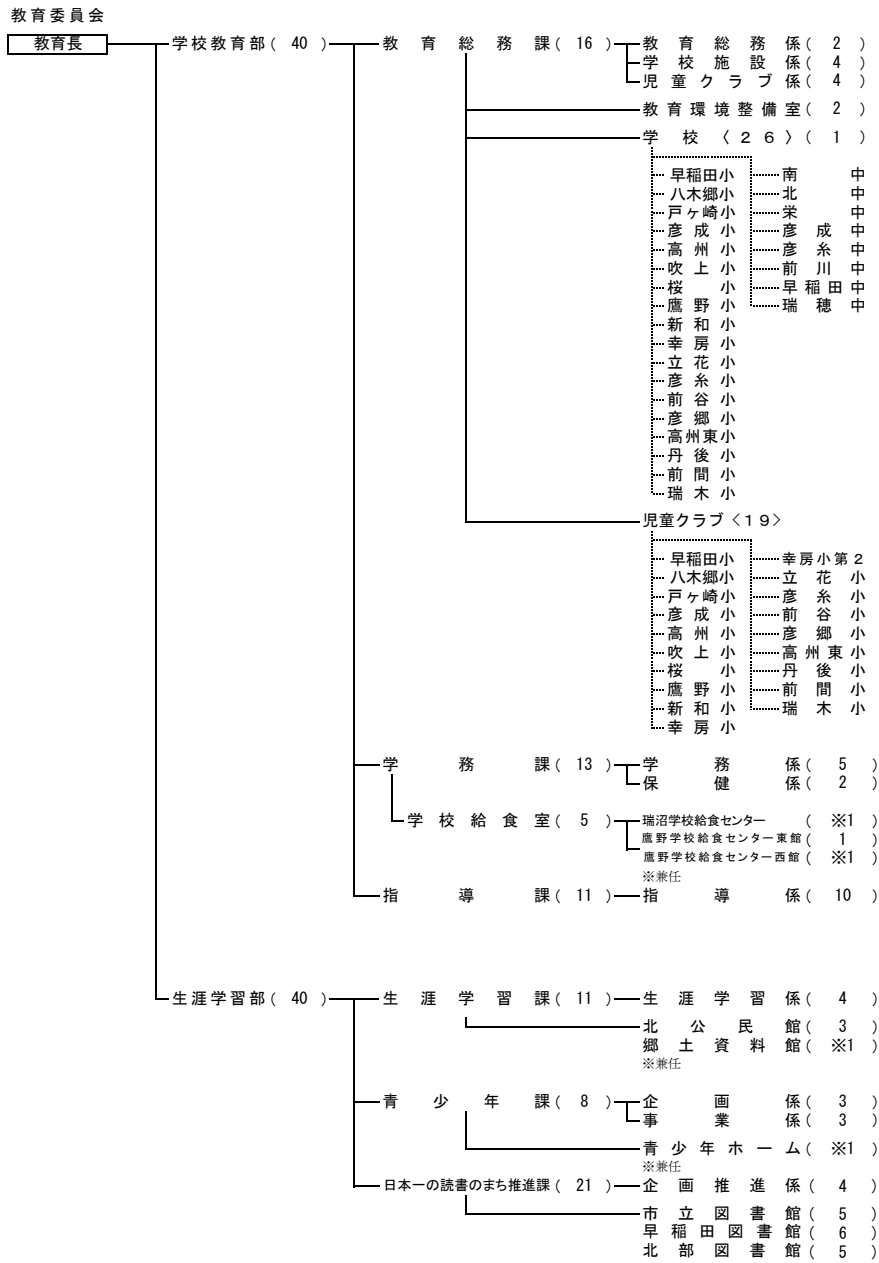
18 選挙・議会及び行政



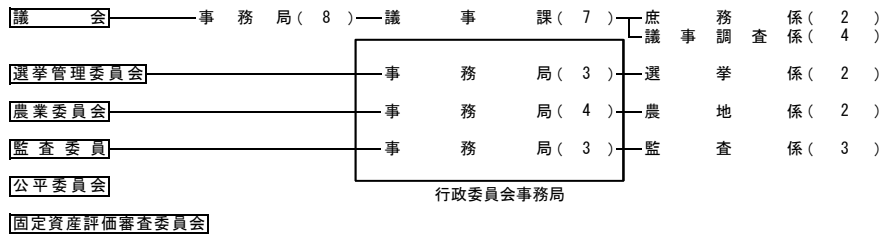
18 選挙・議会及び行政



18 選挙・議会及び行政



18 選挙・議会及び行政



要 覧

所 在 地	〒341-8501 埼玉県三郷市花和田648-1
電 話 番 号	048-953-1111(代)
総 人 口	142,041人(令和7年4月1日現在)
総 職 員 数	984人(三役を含まず。)

参 考

三郷市が職員を出向、派遣等している法人	
○内閣府	○三郷市シルバー人材センター
○国土交通省	○三郷市社会福祉協議会
○埼玉県	○三郷市観光協会
○越谷市	○東埼玉消防指令業務共同運用協議会
○吉川市	○埼玉県後期高齢者医療広域連合
○三郷市文化振興公社	