

三監発第134号
令和8年3月24日

三郷市長 木津雅晟様
三郷市議会議長 武居弘治様

三郷市監査委員 堀切牧子

三郷市監査委員 鈴木深太郎

令和7年度定期監査の結果について（報告）

地方自治法第199条第4項の規定による令和7年度定期監査を三郷市監査基準に準拠して実施したので、同条第9項の規定により、その結果を次のとおり報告します。

目 次

第1 監 査 の 概 要	1
1 監 査 の 対 象	1
2 監 査 の 着 眼 点	1
3 監 査 の 実 施 内 容	1
第2 監 査 の 結 果	2
第3 監 査 対 象 部 署 の 組 織 図 及 び 概 要	3
1 い き い き 健 康 部	3
2 建 設 部	14
3 ま ち づ くり 推 進 部	19
4 水 道 部	23
5 そ の 他 の 執 行 機 関 等	25

(注)

- 1 監査の期間は、事前審査から本監査終了までとする。
- 2 基準日は、令和7年12月31日とする。
- 3 予算の収入状況・執行状況は、款・項・目のうち目の科目別で、収入率・執行率は、予算現額に対しての表示とする。事務事業についても同様とする。
- 4 千円単位の表示は、千円未満を四捨五入している。そのため合計額が一致しない場合がある。
- 5 収入率・執行率及び一人当たり月平均の時間外勤務時間数において該当数値がある場合は、小数点以下第2位を四捨五入している。なお、該当数値がない場合については、「－」の符号とする。
- 6 契約状況については、下記のとおり、対象部署へ資料作成を依頼した。
 - ア 業務委託は、1契約について100万円を超える予算額のもの
 - イ 物件の借入れは、1契約について80万円を超える予算額のもの
 - ウ 工事の請負は、1契約について200万円を超える予算額のもの
 - エ 財産の買入れは、1契約について150万円を超える予算額のもの
 - オ 補助金交付は、名称毎について10万円を超える予算額のもの
 - カ 修繕は、1契約について80万円以上の契約額のもの
- 7 時間外勤務状況については、課長補佐級等の時間外勤務手当が支給されない職員が係長等を兼務しているときは、その職員を除いた月平均の時間外勤務時間とする。

第1 監査の概要

1 監査の対象

(1) 対象事務

令和7年4月1日から令和7年12月31日までの財務に関する事務の執行及び事業の執行状況

(2) 対象部署

① いきいき健康部

健康推進課 国保年金課 長寿いきがい課 介護保険課

② 建設部

道路課 河川課 下水道課 応急対策室

③ まちづくり推進部

都市デザイン課 開発指導課 みどり公園課 まちづくり事業課

④ 水道部

業務課 施設課

⑤ その他の執行機関等

会計課 議事課

2 監査の着眼点

- (1) 予算の執行は計画的かつ効率的に行われているか。
- (2) 収入、支出に係る事務が適正に執行されているか。
- (3) 契約事務が適正に執行されているか。
- (4) 補助金等の交付は適正に行われているか。
- (5) 備品の管理は適切に行われているか。
- (6) 公金、切手等の管理は適正に処理・管理されているか。
- (7) 時間外勤務の管理及び手当処理は適正に行われているか。
- (8) 事務事業は関係法令に基づき適正に実施されているか。

3 監査の実施内容

(1) 補助職員による事前審査

対象部署に出向き、支出伝票、契約書、時間外勤務命令簿、切手受払簿及び公金保管簿など必要な書類を確認、また、提出された監査資料等についても内容を確認し、必要に応じて関係職員に説明を求めるなどの方法で実施した。

実施期間 令和8年1月13日から2月9日

(2) 本監査

事前審査の結果と提出された監査資料を基に「2 監査の着眼点」に従い質疑を行い、関係諸帳簿、証憑書類の確認及び所属長等関係職員より説明を求めた。

実施期間 令和8年2月10日と2月12日及び2月13日

第2 監査の結果

財務に関する事務の執行及び事業の執行状況について、「第1 監査の概要」の記載事項のとおり監査した限りにおいて概ね適正に執行されていると認められたが、次の事項について留意され、今後の事務執行を行うよう要望する。

1 公文書の適正な事務処理について

補助金交付申請等への収受印の押印漏れや事務処理誤りが見受けられました。三郷市文書取扱規程及び三郷市公文例規程に基づき適正な文書管理事務を行うよう、改善を図られたい。

2 管理簿への適切な登録について

備品台帳、被服台帳及び給水車運行記録簿への未記載の事案が散見されました。通常業務の多忙さから管理簿への記載を失念している部署が見受けられます。事務処理の見直しを図りながら、管理簿への記載の徹底を図られたい。

3 消耗品等の集約発注について

消耗品（図書購入）において、同じ納入業者に対し2週に亘って購入している事案がありました。令和7年度から振込手数料の改正もあり事務経費への負担も考慮し効率的な事務処理を行うよう、改善を図られたい。

4 資金前渡の適正な運用について

資金前渡の残金不足により、職員の立替払が生じた事案がありました。事前に残金を確認する事により防げることから、適正な公金管理を実施していただきたい。

5 支払遅延について

複数の部署において支払遅延が見受けられました。原因を検証して再発防止を図り、より適正な会計事務の履行を図られたい。

6 手当の支出について

祝日における勤務においては職員の給与に関する条例において、休日勤務手当により支出することとなっておりますが、複数の部署において時間外勤務手当による支出が散見されました。手当を支出するにあたり勤務状況も踏まえ適正な執行を行うよう、改善を図られたい。

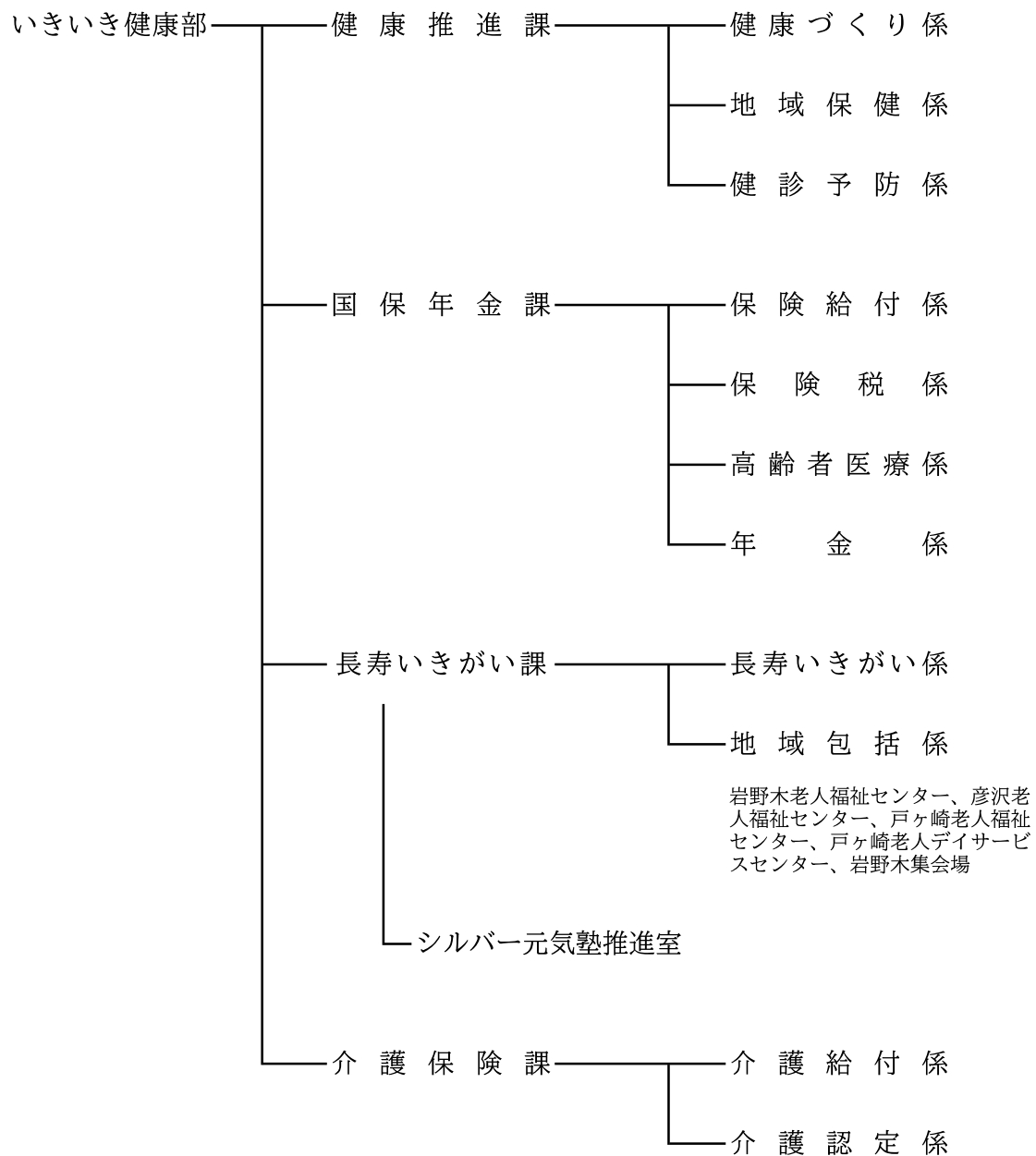
7 時間外勤務について

令和7年度においては、国が進めている基幹系システムの標準化作業をするため通常業務以外の作業による業務量が増えている部署が見受けられます。標準化作業など通常業務以外のものは業務の平準化がなかなか難しい内容と見受けられますが、健康に留意しながら取り組んでいただきたい。

第3 監査対象部署の組織図及び概要

1 いきいき健康部

(1) 組織図



(2) 概要

① 健康推進課

ア 予算の執行状況

一般会計

・歳入

一般会計の歳入の収入状況を、科目別で示すと次のとおりである。主なものとしては、雑入の実習生施設使用料である。

(単位：千円、%)

目	予 算 現 額	収 入 済 額	収 入 率
衛生費国庫補助金	3,048	0	—
衛生費県補助金	6,664	0	—
衛生費受託事業収入	41,821	0	—
雑 入	478	243	50.8
過 年 度 収 入	0	66	皆増

・ 歳 出

一般会計の歳出の執行状況を、科目別・事務事業別で示すと次のとおりである。

(単位：千円、%)

目	予 算 現 額	支 出 済 額	執 行 率
事務事業名			
保健衛生総務費	234,747	160,427	68.3
職員人件費	165,550	122,411	73.9
会計年度任用職員人件費	24,599	13,184	53.6
健康推進課事務	5,510	1,544	28.0
休日・夜間診療ならびに救急医療対策事業	38,668	23,287	60.2
骨髄移植ドナー助成費交付事業	420	0	—
保健予防費	694,154	271,883	39.2
任意予防接種費助成事業	2,516	1,161	46.1
個別予防接種事業	691,638	270,722	39.1
成人保健費	221,933	106,679	48.1
すこやかみさと（健康増進・食育推進・自殺対策計画）推進事業	7,741	2,664	34.4
健康相談等事業	460	212	46.1
健康増進法等に基づく検診等事業	10,554	5,961	56.5
がん検診事業	149,279	73,601	49.3
後期高齢者健康診査事業	49,737	23,056	46.4
簡単健康レシピ普及事業	709	0	—
高齢者への個別的支援事業	3,003	855	28.5
がん患者ウェルビーイング支援事業	450	330	73.3

国民健康保険特別会計

・ 歳 入

国民健康保険特別会計の歳入の収入状況を、科目別で示すと次のとおりである。

(単位：千円、%)

目	予 算 現 額	収 入 済 額	収 入 率
保険給付費等交付金（県）	26,598	0	—

・ 歳 出

国民健康保険特別会計の歳出の執行状況を、科目別・事務事業別で示すと次のとおりである。

(単位：千円、%)

目	予 算 現 額	支 出 済 額	執 行 率
事 務 事 業 名			
保 健 衛 生 普 及 費	13,931	263	1.9
特 定 健 康 診 査 等 実 施 率 向 上 事 業	13,931	263	1.9
疾 病 予 防 費	14,329	6,431	44.9
30 歳 代 の 健 康 診 査 事 業	1,533	686	44.7
検 診 自 己 負 担 金 補 助 事 業	11,782	5,405	45.9
健 康 保 持 増 進 事 業	1,014	339	33.4
特 定 健 康 診 査 等 事 業 費	95,733	38,911	40.6
特 定 健 康 診 査 等 事 業	95,733	38,911	40.6
特 定 健 康 診 査 等 負 担 金 償 還 金	1,888	0	—
特 定 健 康 診 査 等 負 担 金 償 還 金	1,888	0	—

イ 契約状況

契約は、業務委託15件となっている。

契約方法は、指名競争入札1件、随意契約14件となっている。

ウ 時間外勤務状況

時間外勤務に係る職員1人当りの月平均時間数は、次のとおりである。

係 名	1人当りの平均時間数
健 康 づ くり 係	1.8 時間
地 域 保 健 係	2.8 時間
健 診 予 防 係	3.4 時間

② 国保年金課

ア 予算の執行状況

一 一般会計

・歳入

一般会計の歳入の収入状況を、科目別で示すと次のとおりである。主なものとしては、民生費県負担金の保険基盤安定負担金である。

(単位：千円、%)

目	予 算 現 額	収 入 済 額	収 入 率
民 生 費 国 庫 負 担 金	127,911	0	—
民 生 費 委 託 金	36,243	17,553	48.4
民 生 費 県 負 担 金	599,972	277,727	46.3
利 子 及 び 配 当 金	0	13	皆増
後 期 高 齢 者 医 療 特 別 会 計 繰 入 金	3,512	3,512	100.0
雑 入	55,392	0	—

・歳出

一般会計の歳出の執行状況を、科目別・事務事業別で示すと次のとおりである。

(単位：千円、%)

目	予 算 現 額	支 出 済 額	執 行 率
事 務 事 業 名			
国民健康保険事業費	1,405,243	201,082	14.3
職員人件費	105,890	80,113	75.7
会計年度任用職員人件費	3,761	3,098	82.4
国民健康保険特別会計繰出事業	1,295,592	117,871	9.1
国民年金事務費	39,063	27,582	70.6
職員人件費	24,216	15,873	65.5
会計年度任用職員人件費	14,622	11,570	79.1
国民年金事務	225	139	61.8
老人医療費	1,974,348	1,068,969	54.1
後期高齢者医療費負担事業	1,511,884	1,007,920	66.7
後期高齢者医療特別会計繰出金事業	411,117	22,922	5.6
後期高齢者医療広域連合経費負担金	47,407	35,556	75.0
後期高齢者指定保養所利用補助事業	540	231	42.8
後期高齢者人間ドック受診費用助成事業	3,400	2,340	68.8

国民健康保険特別会計

・歳 入

国民健康保険特別会計の歳入の収入状況を、科目別で示すと次のとおりである。主なものとしては、保険給付費等交付金の普通交付金である。

(単位：千円、%)

目	予 算 現 額	収 入 済 額	収 入 率
国民健康保険税	2,541,562	1,865,525	73.4
一部負担金	2	0	—
総務手数料	2	23	1150.0
災害臨時特例補助金	1	0	—
社会保障・税番号制度システム整備費補助金	0	78	皆増
保険給付費等交付金	9,463,442	6,685,591	70.6
利子及び配当金	10	25	250.0
一般会計繰入金	1,295,592	117,871	9.1
基金繰入金	93,613	93,633	100.0
繰越金	127,108	127,108	100.0
延滞金	27,404	13,064	47.7
加算金	1	0	—
過料	1	0	—
預金利子	1	0	—
滞納処分費	1	0	—
第三者納付金	10,925	1,855	17.0
雑入	5,201	22,928	440.8

・歳 出

国民健康保険特別会計の歳出の執行状況を、科目別・事務事業別で示すと次のとおりである。

(単位：千円、%)

目	予 算 現 額	支 出 済 額	執 行 率
事 務 事 業 名			
一 般 管 理 費	53,373	33,258	62.3
会計年度任用職員 人 件 費	27,460	18,794	68.4
一 般 管 理 費	25,913	14,464	55.8
国 民 健 康 保 険 団 体 連 合 会 負 担 金	1,395	1,366	97.9
国 民 健 康 保 険 団 体 連 合 会 負 担 金	1,395	1,366	97.9
賦 課 徴 収 費	33,083	10,075	30.5
賦 課 徴 収 事 業	33,083	10,075	30.5
納 税 奨 励 費	5,782	2,501	43.3
納 税 奨 励 費	5,782	2,501	43.3
滞 納 処 分 費	2	0	—
滞 納 処 分 費	2	0	—
運 営 協 議 会 費	895	281	31.4
運 営 協 議 会 運 営 事 業	895	281	31.4
趣 旨 普 及 費	881	611	69.4
趣 旨 普 及 事 業	881	611	69.4
療 養 給 付 費	7,977,833	5,681,134	71.2
療 養 給 付 費 支 払 事 業	7,977,833	5,681,134	71.2
療 養 費	87,602	60,071	68.6
療 養 費 支 払 事 業	87,602	60,071	68.6
審 査 支 払 手 数 料	19,446	11,996	61.7
審 査 支 払 手 数 料 支 払 事 業	19,446	11,996	61.7
高 額 療 養 費	1,278,184	906,154	70.9
高 額 療 養 費 支 払 事 業	1,278,184	906,154	70.9
高 額 介 護 合 算 療 養 費	3,000	1,671	55.7
高 額 介 護 合 算 療 養 費 支 払 事 業	3,000	1,671	55.7
移 送 費	50	0	—
移 送 費 支 払 事 業	50	0	—
出 産 育 児 一 時 金	58,500	27,311	46.7
出 産 育 児 一 時 金 支 払 事 業	58,500	27,311	46.7
支 払 手 数 料	25	11	44.0
出 産 育 児 一 時 金 手 数 料 支 払 事 業	25	11	44.0
葬 祭 費	10,000	7,600	76.0
葬 祭 費 支 払 事 業	10,000	7,600	76.0
傷 病 手 当 金	100	0	—
傷 病 手 当 金 支 払 事 業	100	0	—
医 療 給 付 費 分	2,514,630	1,961,412	78.0
納 付 金 支 払 事 業 (医 療 給 付 費 分)	2,514,630	1,961,412	78.0
後 期 高 齢 者 支 援 金 等 分	911,171	710,714	78.0
納 付 金 支 払 事 業 (後 期 高 齢 者 支 援 金 等 分)	911,171	710,714	78.0

(単位：千円、%)

目	予 算 現 額	支 出 済 額	執 行 率
事 務 事 業 名			
介護納付金分	333,579	260,191	78.0
納付金支払事業 (介護納付金分)	333,579	260,191	78.0
財政安定化基金拠出金	1	0	—
財政安定化基金 拠出金支払事業	1	0	—
疾病予防費	18,250	8,670	47.5
人間ドック受診 費用助成事業	11,250	8,670	77.1
生活習慣病重症化 予防対策事業	7,000	0	—
保養所費	570	119	20.9
保養所事業	570	119	20.9
財政調整基金積立金	39,935	39,926	100.0
財政調整基金積立金	39,935	39,926	100.0
利 子	2,000	0	—
利 子	2,000	0	—
保険税還付金	19,500	11,422	58.6
保険税還付金	19,500	11,422	58.6
保険税還付加算金	200	9	4.5
保険税還付加算金	200	9	4.5
保険税返還金	100	16	16.0
保険税返還金	100	16	16.0
保険給付費等 交付金償還金	85,295	0	—
保険給付費等 交付金償還金	85,295	0	—
その他償還金	101	0	—
過年度返還金	101	0	—
延 滞 金	100	1	1.0
延 滞 金	100	1	1.0
予 備 費	10,000	0	—
予 備 費	10,000	0	—

後期高齢者医療特別会計

・ 歳 入

後期高齢者医療特別会計の歳入の収入状況を、科目別で示すと次のとおりである。

主なものとしては、後期高齢者医療保険料の現年度分である。

(単位：千円、%)

目	予 算 現 額	収 入 済 額	収 入 率
後 期 高 齢 者 医 療 保 険 料	1,956,321	1,338,240	68.4
事務費繰入金	22,922	22,922	100.0
保険基盤安定繰入金	388,195	0	—
繰 越 金	160,124	160,124	100.0
延 滞 金	1	199	19900.0
保険料還付金	3,000	2,364	78.8
還 付 加 算 金	50	1	2.0

(単位：千円、%)

目	予 算 現 額	収 入 済 額	収 入 率
雑 入	1	0	—
子ども・子育て支援事業費補助金	4,400	0	—

・ 歳 出

後期高齢者医療特別会計の歳出の執行状況を、科目別・事務事業別で示すと次のとおりである。

(単位：千円、%)

目	予 算 現 額	支 出 済 額	執 行 率
事務事業名			
一 般 管 理 費	16,219	10,692	65.9
会計年度任用職員人件費	5,739	3,220	56.1
後期高齢者医療制度管理事業	10,480	7,472	71.3
徴 収 費	10,117	3,596	35.5
後期高齢者医療保険料賦課徴収事業	10,117	3,596	35.5
後期高齢者医療広域連合納付金	2,501,130	1,345,920	53.8
後期高齢者医療広域連合納付金事業	2,501,130	1,345,920	53.8
保 険 料 還 付 金	3,000	2,488	82.9
後期高齢者医療保険料還付金	3,000	2,488	82.9
還 付 加 算 金	50	0	—
後期高齢者医療保険料還付加算金	50	0	—
一 般 会 計 繰 出 金	3,512	3,512	100.0
一般会計繰出事業	3,512	3,512	100.0
予 備 費	986	0	—
予 備 費	986	0	—

イ 契約状況

契約は、業務委託4件となっている。

契約方法は、すべて随意契約となっている。

ウ 時間外勤務状況

時間外勤務に係る職員1人当りの月平均時間数は、次のとおりである。

係 名	1人当りの平均時間数
保 険 給 付 係	1.4 時間
保 険 税 係	10.2 時間
高 齢 者 医 療 係	2.3 時間
年 金 係	0.3 時間

③ 長寿いきがい課

ア 予算の執行状況

・歳入

一般会計の歳入の収入状況を科目別で示すと次のとおりである。主なものとしては、雑入の緊急通報システム徴収金である。

(単位：千円、%)

目	予算現額	収入済額	収入率
総務使用料	700	330	47.1
民生費県補助金	467	0	—
雑入	6,365	459	7.2

・歳出

一般会計の歳出の執行状況を科目別・事務事業別で示すと次のとおりである。

(単位：千円、%)

目	予算現額	支出済額	執行率
事務事業名			
老人福祉費	177,414	124,397	70.1
長寿いきがい課事務	355	189	53.2
シルバー人材センター補助事業	20,050	20,050	100.0
高齢者敬老事業	41,068	38,826	94.5
老人クラブ補助事業	1,773	1,431	80.7
老人福祉法に基づく措置事業	8,686	1,238	14.3
紙おむつ支給事業	42,336	27,613	65.2
緊急通報システム事業	16,749	8,311	49.6
見守り配食サービス事業	38,640	22,082	57.1
軽度生活援助事業	1,008	95	9.4
訪問理美容サービス事業	1,152	707	61.4
老人用福祉電話事業	362	121	33.4
生活管理指導短期宿泊事業	116	0	—
家族介護慰労金支給事業	200	0	—
徘徊高齢者等位置探索システム利用助成事業	578	280	48.4
在宅サービス事業	1,364	501	36.7
救急医療情報キット配布事業	135	111	82.2
全国健康福祉祭開催準備事業	2,842	2,842	100.0
介護保険事業費	32,338	25,780	79.7
戸ヶ崎通所介護施設管理運営事業	26,123	21,771	83.3
成年後見制度推進事業	6,215	4,009	64.5
老人福祉センター費	193,888	134,009	69.1
老人福祉センター等管理運営事業	193,888	134,009	69.1

・歳出

介護保険特別会計の歳出の執行状況を科目別・事務事業別で示すと次のとおりである。

(単位：千円、%)

目	予 算 現 額	支 出 済 額	執 行 率
事務事業名			
介護予防・生活支援サービス事業費	260,920	154,110	59.1
介護予防・生活支援サービス事業	260,920	154,110	59.1
介護予防ケアマネジメント事業費	26,612	14,727	55.3
介護予防ケアマネジメント事業	26,612	14,727	55.3
一般介護予防事業費	75,174	26,011	34.6
介護予防事業	59,409	18,200	30.6
ふれあい・見守り拠点事業	6,929	3,246	46.8
シルバー一元気塾推進事業	8,836	4,565	51.7
包括的支援事業費	243,304	141,508	58.2
包括的支援事業	241,936	141,055	58.3
地域ケア会議推進事業	1,368	453	33.1
任意事業費	6,035	1,227	20.3
成年後見制度利用支援事業	6,035	1,227	20.3
在宅医療・介護連携推進事業費	15,525	9,652	62.2
在宅医療・介護連携推進事業	15,525	9,652	62.2
生活支援体制整備事業費	4,443	1,336	30.1
生活支援体制整備事業	4,443	1,336	30.1
認知症総合施策事業費	16,319	5,356	32.8
認知症総合施策事業	15,554	5,228	33.6
認知症サポーター等養成事業	765	128	16.7
総合事業審査支払手数料	634	364	57.4
総合事業審査支払事業	634	364	57.4

イ 契約状況

契約は、業務委託53件、使用料及び賃借料4件、工事請負1件、修繕1件となっている。
契約方法は、指名競争入札3件、随意契約56件となっている。

ウ 時間外勤務状況

時間外勤務に係る職員1人当りの月平均時間数は、次のとおりである。

係 名	1人当りの平均時間数
長寿いきがい係	9.0 時間
地域包括係	14.2 時間
シルバー一元気塾推進室	— 時間

④ 介護保険課

ア 予算の執行状況

・歳 入

一般会計の歳入の収入状況を科目別で示すと次のとおりである。主なものとしては、民生費国庫負担金の低所得者介護保険料軽減負担金である。

(単位：千円、%)

目	予 算 現 額	収 入 済 額	収 入 率
民生費国庫負担金	71,952	45,292	62.9
民生費国庫補助金	15,460	0	0.0
民生費県負担金	35,976	22,646	62.9
介護保険特別 会計繰入金	79,251	0	0.0

・歳 出

一般会計の歳出の執行状況を科目別・事務事業別で示すと次のとおりである。

(単位：千円、%)

目	予 算 現 額	支 出 済 額	執 行 率
事 務 事 業 名			
老人福祉費	15,460	0	—
公的介護施設等 整備費補助事業	15,460	0	—
介護保険事業費	1,776,658	4	0.0
介護保険特別 会計繰出事業	1,774,011	0	—
介護保険利用料 助成等事業	1,502	0	—
高齢者保健福祉 計画等策定事業	1,145	4	0.3

・歳 入

介護保険特別会計の歳入の収入状況を科目別で示すと次のとおりである。主なものとしては、介護給付費交付金である。

(単位：千円、%)

目	予 算 現 額	収 入 済 額	収 入 率
第1号被保険者保険料	2,829,548	1,994,394	70.5
介護給付費負担金(国)	1,928,540	1,475,056	76.5
調整交付金	1	0	—
地域支援事業交付金(介護 予防・日常生活支援総合事 業)(国)	72,668	0	—
地域支援事業交付金(総合事 業以外の地域支援事業) (国)	110,772	0	—
保険者機能強化 推進交付金	0	6,946	皆増
介護保険保険者努力支援交 付金	0	18,192	皆増
介護給付費交付金	2,891,891	2,151,474	74.4
地域支援事業 支援交付金	98,101	65,157	66.4
介護給付費負担金(県)	1,552,440	1,191,426	76.7
地域支援事業交付金(介護 予防・日常生活支援総合事 業)(県)	45,417	0	—
地域支援事業交付金(総合事 業以外の地域支援事業) (県)	55,386	0	—
介護人材確保支援 事業補助金	0	764	皆増
利子及び配当金	671	673	100.3
介護給付費繰入金	1,338,838	0	—
事務費等繰入金	190,466	0	—
地域支援事業繰入金(介護予 防・日常生活支援総合事 業)	45,417	0	—
地域支援事業繰入金(総合事 業以外の地域支援事業)	55,386	0	—

(単位：千円、%)

目	予 算 現 額	収 入 済 額	収 入 率
低所得者保険料 軽減繰入金	143,904	0	—
三郷市介護保険給付費 支払基金繰入金	204,414	0	—
繰越金	493,371	493,371	100.0
第1号被保険者 保険料延滞金	1	212	21200.0
市預金利子	1	0	—
返納金	1	1,899	189900.0
第三者納付金	1	0	—
雑入	1	0	—

・ 歳 出

介護保険特別会計の歳出の執行状況を科目別・事務事業別で示すと次のとおりである。

(単位：千円、%)

目	予 算 現 額	支 出 済 額	執 行 率
事務事業名			
一般管理費	62,184	32,850	52.8
会計年度任用職員 人件費	55,634	30,733	55.2
介護保険運営 事務事業	6,350	2,117	33.3
第三者行為求償 事務事業	200	0	—
賦課徴収費	13,305	7,627	57.3
介護保険料賦課 徴収事務事業	13,305	7,627	57.3
介護認定費	114,977	58,794	51.1
介護認定事務	114,977	58,794	51.1
介護サービス等給付費	10,382,777	6,882,314	66.3
介護保険サービス等 給付事業	10,382,777	6,882,314	66.3
審査支払手数料	7,206	4,889	67.8
介護保険審査 支払事業	7,206	4,889	67.8
高額介護サービス費	320,728	242,098	75.5
高額介護サービス費 給付事業	320,728	242,098	75.5
任意事業費	2,109	198	9.4
住宅改修支援事業	300	198	66.0
介護給付適正化事業	1,809	0	—
財政安定化基金拠出金	1	0	—
財政安定化基金 拠出事業	1	0	—
三郷市介護保険給付費支 払基金積立金	319,931	0	—
介護保険給付費支払 基金積立事業	319,931	0	—
第1号被保険者 保険料還付金	4,956	3,405	68.7
第1号被保険者 保険料還付事業	4,956	3,405	68.7
償還金	94,859	28,213	29.7
国県支出金等 返還事業	94,859	28,213	29.7
一般会計繰出金	79,251	0	—
一般会計繰出事業	79,251	0	—

(単位：千円、%)

目	予 算 現 額	支 出 済 額	執 行 率
事務事業名			
予 備 費	5,986	0	—
予 備 費	5,986	0	—

イ 契約状況

契約は、業務委託7件となっている。

契約方法は、指名競争入札1件、随意契約6件となっている。

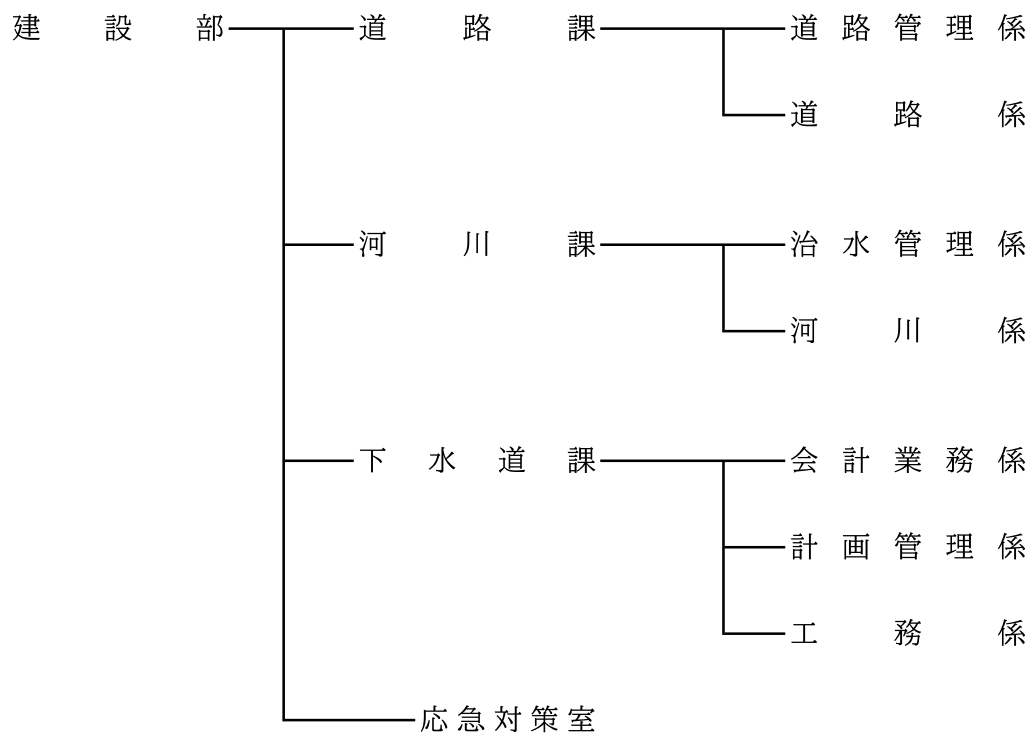
ウ 時間外勤務状況

時間外勤務に係る職員1人当りの月平均時間数は、次のとおりである。

係 名	1人当りの平均時間数
介 護 給 付 係	14.2 時間
介 護 認 定 係	8.0 時間

2 建設部

(1) 組織図



(2) 概要

① 道路課

ア 予算の執行状況

・歳入

歳入の収入状況を、科目別で示すと次のとおりである。

主なものとしては、土木使用料の道路橋りょう使用料である。

(単位：千円、%)

目	予 算 現 額	収 入 済 額	収 入 率
土木費負担金	8,200	0	—
土木使用料	100,000	72,107	72.1
土木手数料	63	59	93.7
土木費国庫補助金	220,445	0	—
雑 入	9,241	202	2.2

・ 歳 出

歳出の執行状況を、科目別・事務事業別で示すと次のとおりである。

(単位：千円、%)

目	予 算 現 額	支 出 済 額	執 行 率
事務事業名			
道路橋りょう総務費	430,084	219,452	51.0
職 員 人 件 費	261,233	204,167	78.2
会 計 年 度 任 用 職 員 人 件 費	7,621	5,771	75.7
道 路 課 事 務	4,830	3,493	72.3
道 路 用 地 取 得 事 業 (繰 越 明 許 分)	6,000	1,247	20.8
道 路 台 帳 及 び 境 界 管 理 事 務	84,200	0	—
道 路 用 地 取 得 事 業	66,200	4,775	7.2
道 路 維 持 費	523,315	142,930	27.3
道 路 管 理 事 業	15,015	8,647	57.6
道 路 維 持 修 繕 事 業	234,000	86,944	37.2
道 路 維 持 管 理 事 業	274,300	47,339	17.3
道 路 新 設 改 良 費	265,360	100,425	37.8
道 路 改 良 事 業	79,500	15,187	19.1
道 路 改 良 事 業 (繰 越 明 許 分)	31,860	23,925	75.1
通 学 路 安 全 対 策 事 業	110,000	28,869	26.2
通 学 路 安 全 対 策 事 業 (繰 越 明 許 分)	44,000	32,445	73.7
橋りょう維持費	177,000	60,753	34.3
橋りょう維持事業	107,000	5,000	4.7
橋りょう維持事業 (繰 越 明 許 分)	70,000	55,753	79.6
橋りょう新設改良費	48,000	13,237	27.6
橋りょう架替事業	16,000	0	—
橋りょう架替事業 (繰 越 明 許 分)	32,000	13,237	41.4
街 路 事 業 費	832,293	398,108	47.8
道 づ くり 推 進 事 業	40,183	82	0.2
都 市 計 画 道 路 新 和 高 須 線 整 備 事 業	403,800	272,363	67.4
都 市 計 画 道 路 維 持 管 理 事 業	42,310	21,076	49.8
都 市 計 画 道 路 草 加 三 郷 線 整 備 事 業	12,000	0	—
都 市 計 画 道 路 駒 形 線 整 備 事 業	132,000	33,182	25.1
都 市 計 画 道 路 駒 形 線 整 備 事 業 (繰 越 明 許 分)	101,000	16,294	16.1
都 市 計 画 道 路 新 和 高 須 線 整 備 事 業 (繰 越 明 許 分)	101,000	55,112	54.6

イ 契約状況

契約は、業務委託46件、使用料及び賃借料1件、工事請負24件、修繕38件となっている。
契約方法は、一般競争入札16件、指名競争入札40件、随意契約53件となっている。

ウ 時間外勤務状況

時間外勤務に係る職員1人当りの月平均時間数は、次のとおりである。

係 名	1人当りの平均時間数
道 路 管 理 係	2.6 時間
道 路 係	9.2 時間
災 害 対 応 分	2.3 時間

② 河川課

ア 予算の執行状況

・歳 入

歳入の収入状況を、科目別で示すと次のとおりである。
主なものとしては、土木使用料の道路橋りょう使用料である。

(単位：千円、%)

目	予 算 現 額	収 入 済 額	収 入 率
土 木 費 負 担 金	4,476	0	—
土 木 費 国 庫 補 助 金	50,000	0	—
土 木 費 委 託 金 (国)	2,585	0	—
土 木 費 委 託 金 (県)	8,130	0	—

・歳 出

歳出の執行状況を、科目別・事務事業別で示すと次のとおりである。

(単位：千円、%)

目	予 算 現 額	支 出 済 額	執 行 率
事 務 事 業 名			
河 川 総 務 費	2,771	1,402	50.6
河 川 課 事 務	1,421	574	40.4
治 水 対 策 普 及 啓 発 事 業	1,350	828	61.3
河 川 維 持 費	661,109	248,812	37.6
排 水 ポ ン プ 場 維 持 管 理 事 業	302,849	49,555	16.4
水 路 維 持 管 理 事 業	218,150	59,667	27.4
排 水 ポ ン プ 場 維 持 管 理 事 業 (繰 越 明 許 分)	140,110	139,591	99.6
河 川 整 備 費	803,310	333,515	41.5
排 水 ポ ン プ 場 中 央 監 視 設 備 設 置 事 業	161,000	0	—
水 路 整 備 事 業	71,700	25,853	36.1
水 路 上 部 歩 道 活 用 事 業	151,950	53,689	35.3
下 第 二 大 場 川 改 修 事 業	155,000	55,040	35.5
水 路 整 備 事 業 (繰 越 明 許 分)	46,210	41,099	88.9
下 第 二 大 場 川 改 修 事 業 (繰 越 明 許 分)	95,320	86,273	90.5
雨 水 排 水 対 策 事 業	40,000	0	—
水 路 上 部 歩 道 活 用 事 業 (繰 越 明 許 分)	82,130	71,561	87.1
都 市 下 水 路 費	27,496	7,543	27.4
都 市 下 水 路 維 持 管 理 事 業	27,496	7,543	27.4

イ 契約状況

契約は、業務委託24件、工事請負19件、修繕15件となっている。

契約方法は、一般競争入札14件、指名競争入札16件、随意契約28件となっている。

ウ 時間外勤務状況

時間外勤務に係る職員1人当りの月平均時間数は、次のとおりである。

係 名	1人当りの平均時間数
治 水 管 理 係	4.2 時間
河 川 係	7.7 時間
災 害 対 応 分	6.8 時間

③ 下水道課

ア 予算の執行状況

一 一般会計

・歳 出

一般会計の歳出執行状況を、科目別・事務事業別で示すと次のとおりである。

(単位：千円、%)

目	予 算 現 額	支 出 済 額	執 行 率
事 務 事 業 名			
公 共 下 水 道 費	935,000	731,035	78.2
公 共 下 水 道 事 業 会 計 負 担 事 業	935,000	731,035	78.2

公共下水道事業特別会計

・収 入

収益的収入の収入状況を、科目別で示すと次のとおりである。

主なものとしては、下水道使用料である。

(単位：千円、%)

目	予 算 現 額	執 行 額	執 行 率
下 水 道 使 用 料	1,492,000	1,013,475	67.9
他 会 計 負 担 金	67,479	67,479	100.0
受 託 事 業 収 益	1	0	—
そ の 他 営 業 収 益	132	149	112.9
受 取 利 息 及 び 配 当 金	5	1,015	20300.0
他 会 計 補 助 金	368,000	200,000	54.3
他 会 計 負 担 金	443,287	407,322	91.9
長 期 前 受 金 戻 入	742,648	0	—
消 費 税 及 び 地 方 消 費 税 還 付 金	19,182	0	—
雑 収 益	200	155	77.5
過 年 度 損 益 修 正 益	200	483	241.5

資本的収入の収入状況を、科目別で示すと次のとおりである。

主なものとしては、国庫補助金の社会資本整備総合交付金である。

(単位：千円、%)

目	予 算 現 額	執 行 額	執 行 率
企 業 債	2,960,320	0	—
国 庫 補 助 金	337,390	57,100	16.9

(単位：千円、%)

目	予 算 現 額	執 行 額	執 行 率
分担金及び負担金	89,512	55,070	61.5
他会計負担金	56,234	56,234	100.0

・ 支 出

収益的支出の執行状況を、科目別で示すと次のとおりである。

(単位：千円、%)

目	予 算 現 額	執 行 額	執 行 率
管渠及びポンプ場費	148,977	25,786	17.3
普及促進費	3,060	449	14.7
業 務 費	95,410	61,773	64.7
総 係 費	92,990	42,957	46.2
流域下水道 維持管理負担金	619,200	295,196	47.7
減価償却費	1,731,824	0	—
資産減耗費	1	0	—
支払利息及び 企業債取扱諸費	369,650	149,347	40.4
過年度損益修正損	2,600	1,244	47.8
予 備 費	5,000	0	—

資本的支出の執行状況を、科目別で示すと次のとおりである。

(単位：千円、%)

目	予 算 現 額	執 行 額	執 行 率
管 渠 費	2,584,601	808,144	31.3
ポ ン プ 場 費	150,000	0	—
流域下水道事業費	127,109	95,415	75.1
企業債償還金	1,902,745	935,171	49.1

イ 契約状況

契約は、業務委託45件、工事請負23件、修繕1件となっている。

契約方法は、一般競争入札15件、指名競争入札44件、随意契約10件となっている。

ウ 時間外勤務状況

時間外勤務に係る職員1人当りの月平均時間数は、次のとおりである。

係 名	1人当りの平均時間数
会計業務係	1.7 時間
計画管理係	5.1 時間
工 務 係	5.1 時間
災害対応分	1.0 時間

④ 応急対策室

ア 予算の執行状況

・ 歳 出

歳出の執行状況を、科目別・事務事業別で示すと次のとおりである。

(単位：千円、%)

目 事務事業名	予 算 現 額	支 出 済 額	執 行 率
応急対策費	13,344	5,940	44.5
応急対策室事務	3,502	2,115	60.4
応急対策事業	9,842	3,825	38.9

イ 契約状況

契約は、業務委託1件となっている。

契約方法は、随意契約1件となっている。

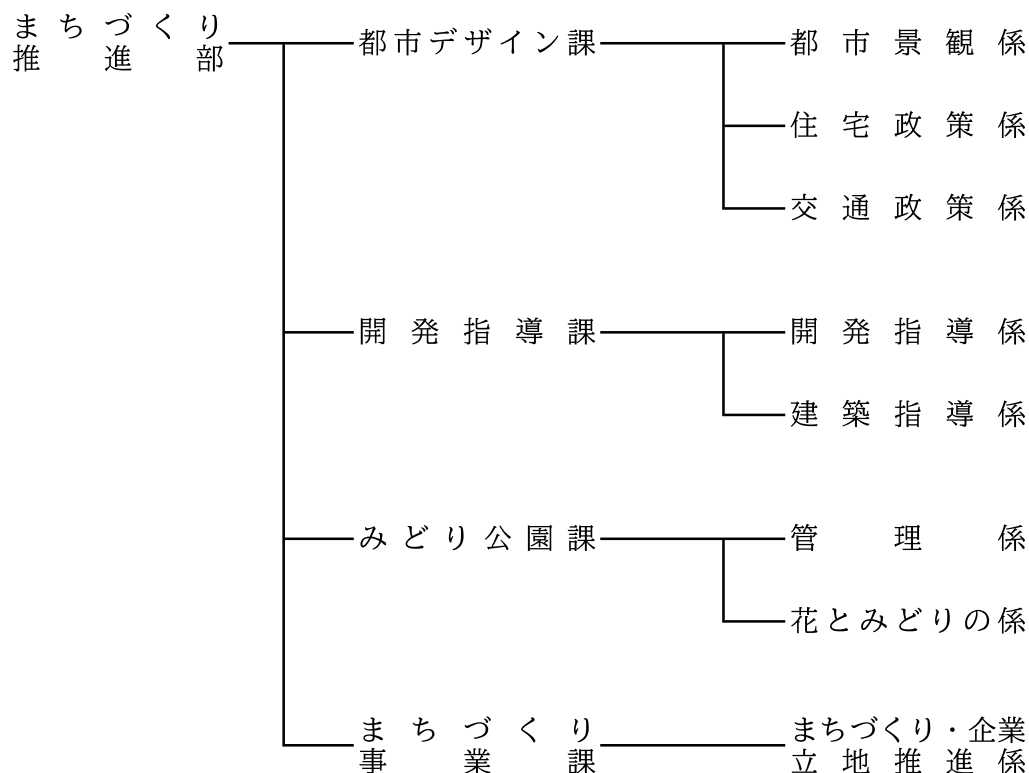
ウ 時間外勤務状況

時間外勤務に係る職員1人当りの月平均時間数は、次のとおりである。

室 名	1人当りの平均時間数
応急対策室	0.1 時間
災害対策分	0.6 時間

3 まちづくり推進部

(1) 組織図



(2) 概要

① 都市デザイン課

ア 予算の執行状況

・歳入

歳入の収入状況を、科目別で示すと次のとおりである。

主なものとしては、土木手数料の屋外広告物許可申請手数料である。

(単位：千円、%)

目	予 算 現 額	収 入 済 額	収 入 率
土 木 手 数 料	758	739	97.5
土木費国庫補助金	150,000	0	—
雑 入	253	59	23.3

・ 歳 出

歳出の執行状況を、科目別・事務事業別で示すと次のとおりである。

(単位：千円、%)

目	予 算 現 額	支 出 済 額	執 行 率
事 務 事 業 名			
都市計画総務費	756,546	262,432	34.7
職 員 人 件 費	211,164	158,186	74.9
会計年度任用職員 人 件 費	14,303	10,877	76.0
都市デザイン課事務	446	233	52.2
都市計画推進事業	40,406	116	0.3
景観形成推進事業	971	437	45.0
住宅施策推進事業	3,450	2,156	62.5
公共交通政策推進事業	474,224	88,569	18.7
自転車利用促進事業	3,578	1,559	43.6
公共交通政策推進事業 (線越免許分)	8,004	300	3.7

イ 契約状況

契約は、業務委託5件、工事請負1件となっている。

契約方法は、一般競争入札1件、指名競争入札3件、随意契約2件となっている。

ウ 時間外勤務状況

時間外勤務に係る職員1人当りの月平均時間数は、次のとおりである。

係 名	1人当りの平均時間数
都 市 景 観 係	2.6 時間
住 宅 政 策 係	5.8 時間
交 通 政 策 係	9.2 時間

② 開発指導課

ア 予算の執行状況

・ 歳 入

歳入の収入状況を、科目別で示すと次のとおりである。

主なものとしては、土木手数料の開発行為等許可申請手数料である。

(単位：千円、%)

目	予 算 現 額	収 入 済 額	収 入 率
土 木 手 数 料	5,200	4,650	89.4
土木費国庫補助金	4,730	0	—
土木費委託金(県)	25	0	—

・歳 出

歳出の執行状況を、科目別・事務事業別で示すと次のとおりである。

(単位：千円、%)

目	予 算 現 額	支 出 済 額	執 行 率
事務事業名			
土木総務費	91,030	70,118	77.0
職員人件費	88,906	68,521	77.1
会計年度任用職員人件費	2,124	1,598	75.2
建築指導費	19,549	2,453	12.5
開発指導課事務	934	665	71.2
細街路整備事業	3,965	348	8.8
建築基準法及び各種申請書・届出等の審査及び検査に関する事務	1,200	0	—
耐震診断・耐震改修等費用助成事業	8,450	800	9.5
ブロック塀等の安全確保事業	5,000	640	12.8

イ 契約状況

契約は、業務委託1件となっている。

契約方法は、随意契約1件となっている。

ウ 時間外勤務状況

時間外勤務に係る職員1人当りの月平均時間数は、次のとおりである。

係 名	1人当りの平均時間数
開発指導係	2.0 時間
建築指導係	3.8 時間

③ みどり公園課

ア 予算の執行状況

・歳 入

歳入の収入状況を、科目別で示すと次のとおりである。

(単位：千円、%)

目	予 算 現 額	収 入 済 額	収 入 率
土木使用料	3,270	3,561	108.9
土木費国庫補助金	36,000	0	—
利子及び配当金	5	0	—
土木費寄附金	25	2	8.0
雑 入	1,543	1,696	109.9

・歳 出

歳出の執行状況を、科目別・事務事業別で示すと次のとおりである。

(単位：千円、%)

目	予 算 現 額	支 出 済 額	執 行 率
事務事業名			
みどり公園費	539,130	193,959	36.0
みどり公園課事務	594	331	55.7

(単位：千円、%)

目	予 算 現 額	支 出 済 額	執 行 率
事務事業名			
都市公園等維持管理事業	284,161	96,428	33.9
プール管理事業	36,351	27,127	74.6
緑道等維持管理事業	66,389	10,116	15.2
花いっぱい事業	1,594	1,242	77.9
樹木等保全推進事業	3,780	715	18.9
生産緑地地区管理事業	293	0	—
身近なガーデンづくり事業	5,473	3,956	72.3
都市公園等整備事業	140,495	54,045	38.5
三郷市みどりの基金費	30	0	—
みどりの基金積立	30	0	—

イ 契約状況

契約は、業務委託 11 件、使用料及び賃借料 5 件、工事請負 3 件、修繕 5 件となっている。
契約方法は、一般競争入札 3 件、指名競争入札 10 件、随意契約 11 件となっている。

ウ 時間外勤務状況

時間外勤務に係る職員 1 人当りの月平均時間数は、次のとおりである。

係 名	1 人当りの平均時間数
管 理 係	2.4 時間
花とみどりの係	8.2 時間

④ まちづくり事業課

ア 予算の執行状況

・歳 入

歳入の収入状況を、科目別で示すと次のとおりである。

(単位：千円、%)

目	予 算 現 額	収 入 済 額	収 入 率
土 木 手 数 料	9	6	66.7

・歳 出

歳出の執行状況を、科目別・事務事業別で示すと次のとおりである。

(単位：千円、%)

目	予 算 現 額	支 出 済 額	執 行 率
事務事業名			
区 画 整 理 費	189,466	146,119	77.1
まちづくり事業課事務	1,206	336	27.9
土地区画整理支援事業	143,060	138,000	96.5
三郷中央地区にぎわい創出事業	2,200	2,200	100.0
土地区画整理支援事業(繰越明許分)	26,000	0	—
地域拠点基盤整備(フルインター化)事業	4,000	0	—
地域拠点基盤整備(フルインター化)事業(繰越明許分)	13,000	5,583	42.9

イ 契約状況

契約は、業務委託3件となっている。

契約方法は、指名競争入札2件、随意契約1件となっている。

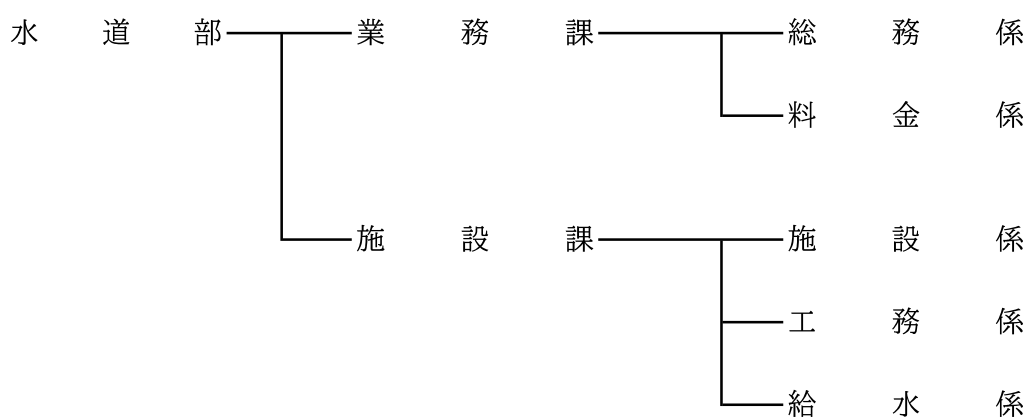
ウ 時間外勤務状況

時間外勤務に係る職員1人当りの月平均時間数は、次のとおりである。

係名	1人当りの平均時間数
まちづくり・企業立地推進係	2.0 時間

4 水道部

(1) 組織図



(2) 概要

① 業務課

ア 予算の執行状況

上水道事業特別会計

・収入

収益的収入の収入状況を、科目別で示すと次のとおりである。

主なものとしては、給水収益、その他の営業収益である。

(単位：千円、%)

目	予算現額	執行額	執行率
給水収益	2,504,465	1,903,631	76.0
受託工事収益	3,865	275	7.1
その他の営業収益	102,059	65,014	63.7
受取利息及び配当金	184	1,329	722.3
長期前受金戻入	326,034	0	—
消費税及び地方消費税 還付金	8,071	0	—
雑収益	1,881	1,764	93.8
過年度損益修正益	110	779	708.2

資本的収入の収入状況を、科目別で示すと次のとおりである。
 主なものとしては、分担金である。

(単位：千円、%)

目	予 算 現 額	執 行 額	執 行 率
建設改良費等の財源に 充てるための企業債	700,000	0	—
分 担 金	117,040	145,915	124.7
工 事 負 担 金	29,000	19,332	66.7
国 庫 補 助 金	42,000	0	—

・ 支 出

収益的支出の執行状況を、科目別で示すと次のとおりである。

(単位：千円、%)

目	予 算 現 額	執 行 額	執 行 率
原水及び浄水費	885,182	567,682	64.1
配水及び給水費	415,627	163,642	39.4
受託工事費	3,800	149	3.9
総 係 費	420,891	233,440	55.5
減価償却費	848,965	0	—
資産減耗費	30,210	0	—
その他営業費用	30,875	25,300	81.9
支払利息及び 企業債取扱諸費	55,959	23,686	42.3
消費税及び地方消費税	1	0	—
雑 支 出	500	0	—
過年度損益修正損	3,300	2,996	90.8
予 備 費	5,000	0	—

資本的支出の執行状況を、科目別で示すと次のとおりである。

(単位：千円、%)

目	予 算 現 額	執 行 額	執 行 率
配水設備拡張費	128,665	37,144	28.9
配水設備改良費	1,674,830	305,913	18.3
営業設備費	30,575	17,300	56.6
企業債償還金	246,802	123,129	49.9

イ 契約状況

契約は、業務委託7件、使用料及び賃借料1件、備品購入2件、修繕1件となっている。
 契約方法は、一般競争入札1件、指名競争入札6件、随意契約4件となっている。

ウ 時間外勤務状況

時間外勤務に係る職員1人当りの月平均時間数は、次のとおりである。

係 名	1人当りの平均時間数
総 務 係	5.9 時間
料 金 係	7.5 時間

② 施設課

ア 契約状況

契約は、業務委託18件、使用料及び賃借料1件、工事請負24件、修繕9件となっている。
契約方法は、一般競争入札12件、指名競争入札31件、随意契約9件となっている。

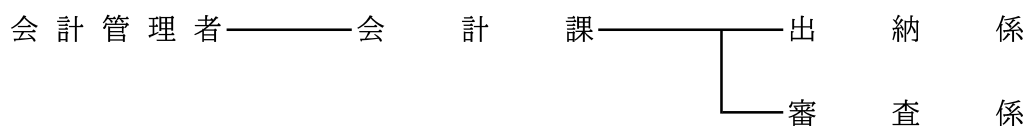
イ 時間外勤務状況

時間外勤務に係る職員1人当りの月平均時間数は、次のとおりである。

係名	1人当りの平均時間数
施設係	2.1 時間
工務係	1.7 時間
給水係	0.3 時間

5 その他の執行機関等

① 会計課



ア 予算の執行状況

・歳入

歳入の収入状況を、科目別で示すと次のとおりである。

(単位：千円、%)

目	予算現額	収入済額	収入率
雑入	643	138	21.5

・歳出

歳出の執行状況を、科目別・事務事業別で示すと次のとおりである。

(単位：千円、%)

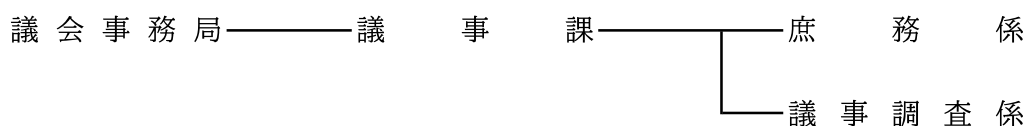
目	予算現額	支出済額	執行率
事務事業名			
会計管理費	46,826	25,065	53.5
会計課事務	46,652	24,932	53.4
郵便切手類・収入印紙 売りさばき事業	174	132	75.9

イ 時間外勤務状況

時間外勤務に係る職員1人当りの月平均時間数は、次のとおりである。

係名	1人当りの平均時間数
出納係	5.5 時間
審査係	4.1 時間

② 議会事務局 議事課



ア 予算の執行状況

・歳 出

歳出の執行状況を、科目別・事務事業別で示すと次のとおりである。

(単位：千円、%)

目	予 算 現 額	支 出 済 額	執 行 率
事 務 事 業 名			
議 会 費	319,964	252,885	79.0
職 員 人 件 費	69,547	55,561	79.9
議 員 人 件 費	215,455	175,741	81.6
議 事 課 事 務	6,675	4,294	64.3
議 長 交 際 費 の 執 行 事 務	500	310	62.0
政 務 活 動 費 の 執 行 事 務	8,640	6,585	76.2
議 員 費 用 弁 償 の 執 行 事 務	1,740	731	42.0
議 会 調 査 事 業	5,530	3,924	71.0
議 会 広 報 等 事 業	5,122	2,940	57.4
本 会 議 等 議 会 運 営 事 業	6,755	2,799	41.4

イ 契約状況

契約は、業務委託4件、使用料及び賃借料1件となっている。

契約方法は、指名競争入札2件、随意契約3件となっている。

ウ 時間外勤務状況

時間外勤務に係る職員1人当りの月平均時間数は、次のとおりである。

係 名	1人当りの平均時間数
庶 務 係	3.6 時間
議 事 調 査 係	5.7 時間