

## 三郷市の給与・定員管理等について

### 1 総括

#### (1) 人件費の状況（普通会計決算）

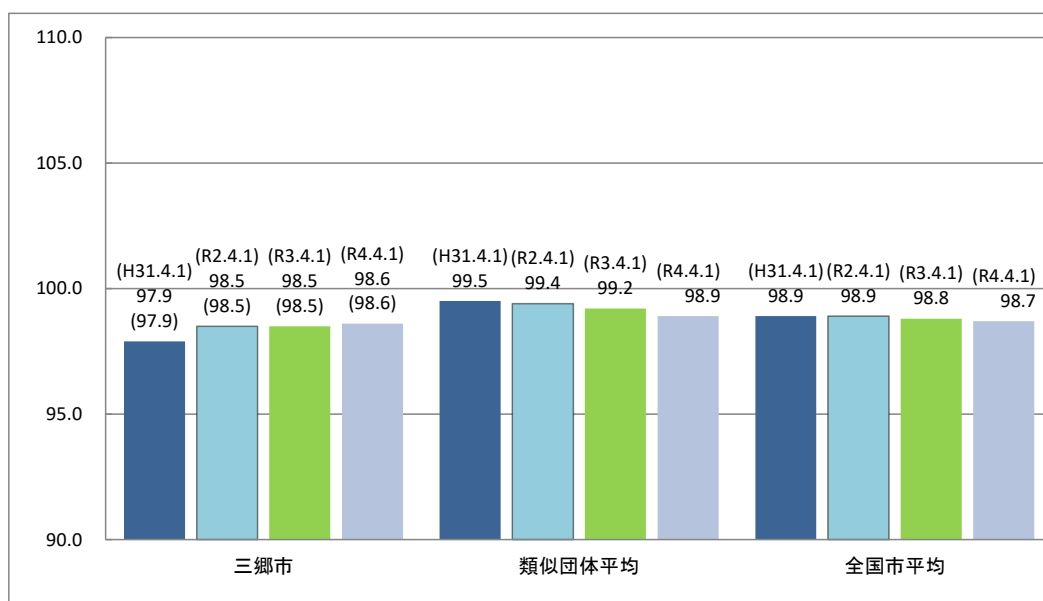
| 区 分   | 住民基本台帳人口   | 歳 出 額      | 実 質 収 支   | 人 件 費     | 人 件 費 率 | (参考)<br>令和2年度の人件費率 |
|-------|------------|------------|-----------|-----------|---------|--------------------|
|       | (令和4年1月1日) | A          |           | B         | B/A     |                    |
|       | 人          | 千円         | 千円        | 千円        | %       | %                  |
| 令和3年度 | 143,028    | 58,220,040 | 4,864,648 | 7,942,307 | 13.6    | 11.7               |

#### (2) 職員給与費の状況（普通会計決算）

| 区 分   | 職員数<br>A | 給 与 費     |         |           |           | 一人当たり<br>給与費 B/A | (参考)類似団体平均<br>一人当たり給与費<br>千円 |
|-------|----------|-----------|---------|-----------|-----------|------------------|------------------------------|
|       |          | 給 料       | 職員手当    | 期末・勤勉手当   | 計 B       |                  |                              |
|       | 人        | 千円        | 千円      | 千円        | 千円        | 千円               | 千円                           |
| 令和3年度 | 890      | 3,086,383 | 760,008 | 1,239,152 | 5,085,543 | 5,714            | 6,357                        |

- (注) 1 職員手当には退職手当を含まない。  
 2 職員数は、令和3年4月1日現在の人数である。また、再任用職員（短時間勤務）及び会計年度任用職員を含まない。  
 3 給与費については、再任用職員（短時間勤務）の給与費が含まれているが、会計年度任用職員の給与費は含まれていない。

#### (3) ラスパイレス指数の状況（各年4月1日現在）



- (注) 1 ラスパイレス指数とは、全地方公共団体の一般行政職の給料月額を同一の基準で比較するため、国の職員数（構成）を用いて、学歴や経験年数の差による影響を補正し、国の行政職俸給表（一）適用職員の俸給月額を100として計算した指数。  
 2 ( ) 書きの数値は、地域手当補正後ラスパイレス指数を指す。地域手当補正後ラスパイレス指数とは、地域手当を加味した地域における国家公務員と地方公務員の給与水準を比較するため、地域手当の支給率を用いて補正したラスパイレス指数。  
 (補正前のラスパイレス指数 × (1 + 当該団体の地域手当支給率) / (1 + 国の指定基準に基づく地域手当支給率) により算出。)  
 3 類似団体平均とは、人口規模、産業構造が類似している団体のラスパイレス指数を単純平均したものである。

## 2 職員の平均給与月額、初任給等の状況

### (1) 職員の平均年齢、平均給料月額及び平均給与月額の状況（令和4年4月1日現在）

#### ①一般行政職

| 区分   | 平均年齢   | 平均給料月額    | 平均給与月額(A) | 平均給与月額<br>(国比較ベース) |
|------|--------|-----------|-----------|--------------------|
| 三郷市  | 40.0 歳 | 299,295 円 | 374,523 円 | 344,317 円          |
| 埼玉県  | 42.6 歳 | 320,171 円 | 411,612 円 | 361,937 円          |
| 国    | 42.7 歳 | 323,711 円 | —         | 405,049 円          |
| 類似団体 | 42.0 歳 | 314,081 円 | 402,611 円 | 364,751 円          |

#### ②技能労務職

| 区分   | 公務員  |          |               |                    |                      | 民間   |               | 参考<br>A/B |
|------|------|----------|---------------|--------------------|----------------------|------|---------------|-----------|
|      | 平均年齢 | 平均給料月額   | 平均給与月額<br>(A) | 平均給与月額<br>(国比較ベース) | 対応する民間<br>の類似職種      | 平均年齢 | 平均給与月額<br>(B) |           |
| 三郷市  | 48.6 | 271,175円 | 312,953円      | 304,700円           | —                    | —    | —             | —         |
| 校務員  | 60.6 | 215,200円 | 232,300円      | 228,100円           | ※に分類された「運転・清掃・設備管理等※ | 49.1 | 236,600円      | 0.98      |
| 埼玉県  | 53.8 | 313,167円 | 367,801円      | 344,216円           | —                    | —    | —             | —         |
| 国    | 51.1 | 286,570円 | —             | 328,416円           | —                    | —    | —             | —         |
| 類似団体 | 52.6 | 321,221円 | 377,100円      | 359,636円           | —                    | —    | —             | —         |

| 区分  | 参考            |            |      |
|-----|---------------|------------|------|
|     | 年収ベース（試算値）の比較 |            |      |
|     | 公務員 (C)       | 民間 (D)     | C/D  |
| 三郷市 | —             | —          | —    |
| 校務員 | 4,412,600円    | 3,187,900円 | 1.38 |

- ※ 民間データは、賃金構造統計調査において公表されているデータを使用している。（平成31年～令和3年の3ヶ年平均）
- ※ 技能労務職の職種と民間の職種等の比較にあたり、年齢、業務内容、雇用形態等の点において完全に一致しているものではない。
- ※ 年収ベースの「公務員 (C)」及び「民間 (D)」のデータは、それぞれ平均給与月額を12倍したものに、公務員においては前年度に支給された期末・勤勉手当、民間においては前年に支給された年間賞与の額を加えた試算値である。

### (2) 職員の初任給の状況（令和4年4月1日現在）

| 区分    |     | 三郷市       | 埼玉県       | 国         |
|-------|-----|-----------|-----------|-----------|
| 一般行政職 | 大学卒 | 188,700 円 | 191,664 円 | 182,200 円 |
|       | 高校卒 | 154,900 円 | 157,333 円 | 150,600 円 |
| 技能労務職 | 高校卒 | 154,300 円 | 159,872 円 | —         |

### (3) 職員の経験年数別・学歴別平均給料月額の状況（令和4年4月1日現在）

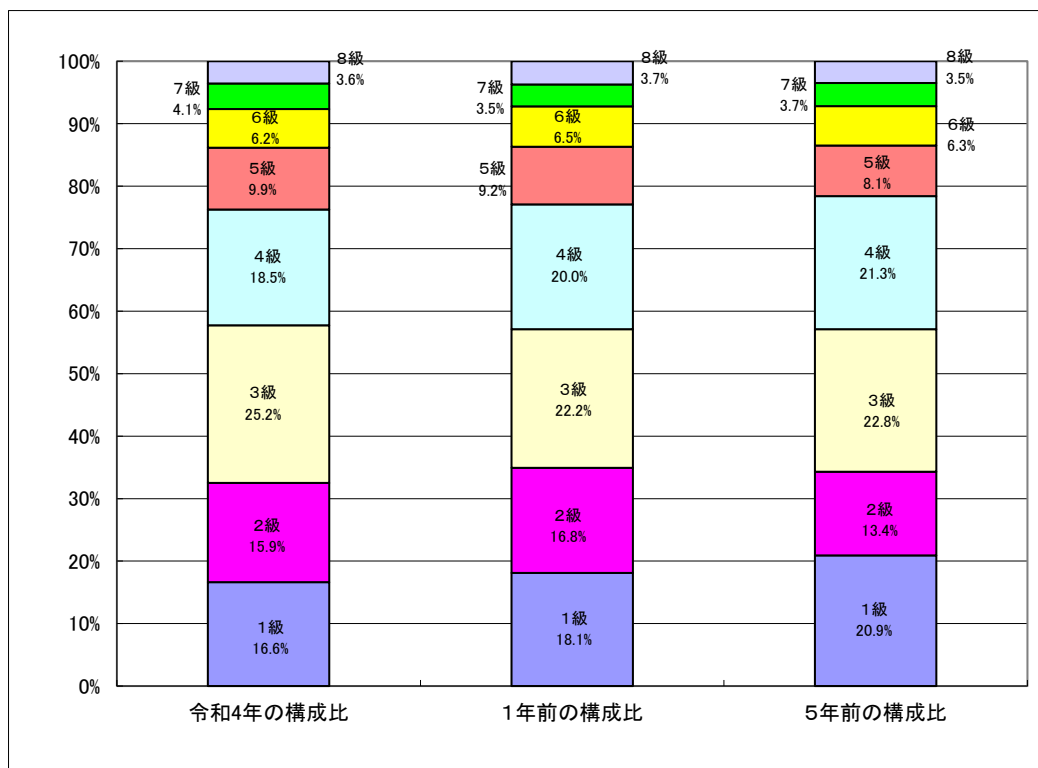
| 区分    |     | 10年以上15年未満 | 15年以上20年未満 | 20年以上25年未満 | 25年以上30年未満 |
|-------|-----|------------|------------|------------|------------|
| 一般行政職 | 大学卒 | 275,021円   | 318,278円   | 362,366円   | 398,792円   |
|       | 高校卒 | 229,133円   | 239,500円   | 325,200円   | 368,367円   |
| 技能労務職 | 高校卒 | 240,700円   | —          | 294,100円   | 287,300円   |
|       | 中学卒 | —          | —          | —          | 313,550円   |

### 3 一般行政職の級別職員数等の状況

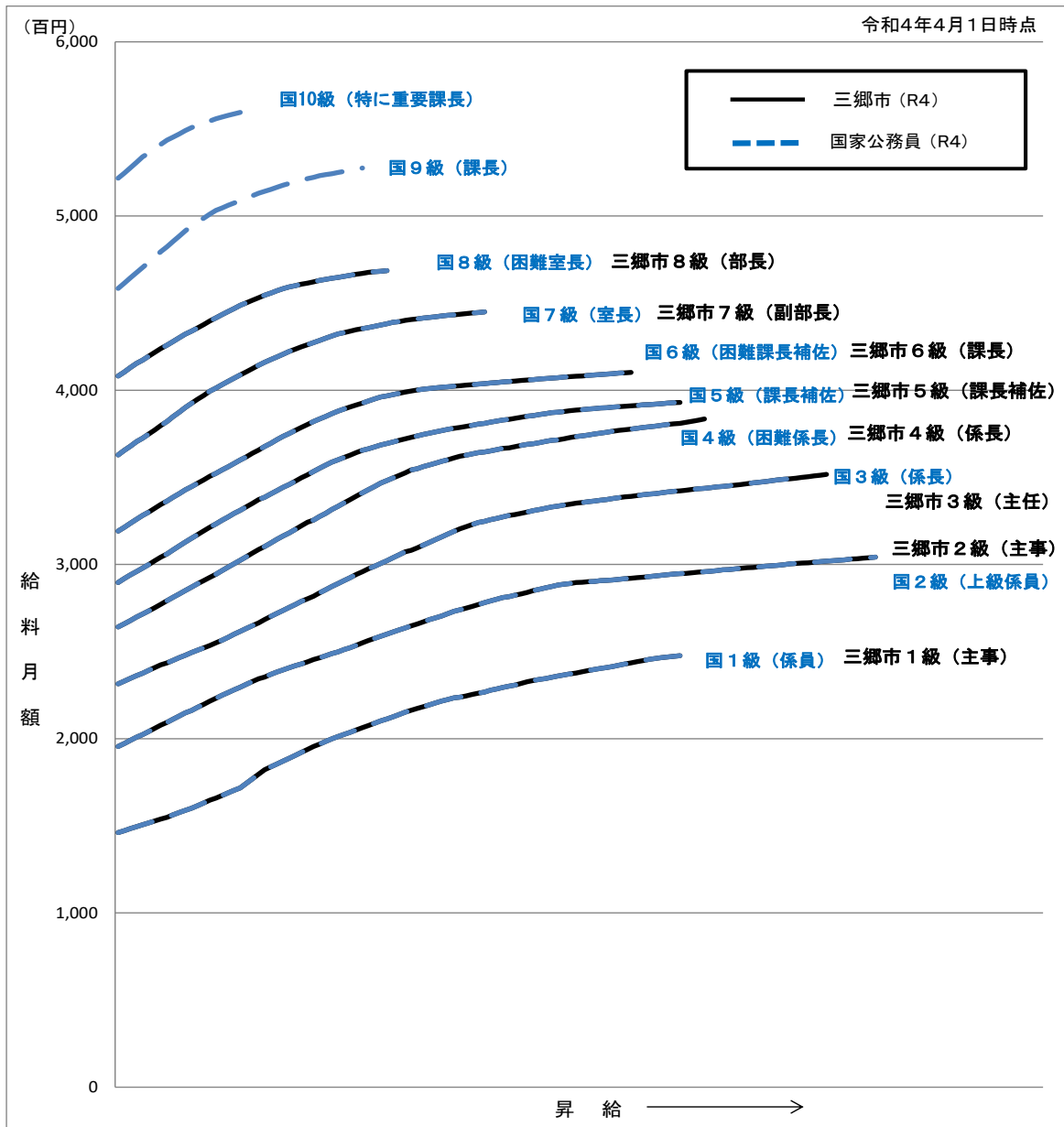
#### (1) 一般行政職の級別職員数の状況（令和4年4月1日現在）

| 区分 | 標準的な職務内容                  | 職員数  | 構成比   | 1号給の給料月額 | 最高号給の給料月額 |
|----|---------------------------|------|-------|----------|-----------|
| 1級 | 定型的な業務を行う職務               | 89人  | 16.6% | 146,100  | 247,600   |
| 2級 | 相当高度の知識又は経験を必要とする業務を行う職務  | 85人  | 15.9% | 195,500  | 304,200   |
| 3級 | 特に高度の知識又は経験を必要とする業務を行う職務  | 135人 | 25.2% | 231,500  | 351,700   |
| 4級 | 本庁の係長の職務又はこれに相当する職務       | 99人  | 18.5% | 264,200  | 383,500   |
| 5級 | 本庁の室長及び課長補佐の職務又はこれに相当する職務 | 53人  | 9.9%  | 289,700  | 393,000   |
| 6級 | 本庁の課長の職務又はこれに相当する職務       | 33人  | 6.2%  | 319,200  | 410,200   |
| 7級 | 本庁の副部長の職務又はこれに相当する職務      | 22人  | 4.1%  | 362,900  | 444,900   |
| 8級 | 本庁の部長の職務又はこれに相当する職務       | 19人  | 3.6%  | 408,100  | 468,600   |

- (注) 1 三郷市の給与条例に基づく給料表の級区分による職員数である。  
 2 標準的な職務内容とは、それぞれの級に該当する代表的な職務である。



(2) 国との給料表カーブ比較表（行政職（一））（令和4年4月1日現在）



(3) 昇給への人事評価の活用状況（三郷市）

| 令和4年4月2日から令和5年4月1日<br>までにおける運用 | 管理職員           |               | 一般職員        |               |
|--------------------------------|----------------|---------------|-------------|---------------|
|                                | イ. 人事評価を活用している |               |             |               |
| 活用している昇給区分                     | 昇給可能な<br>区分    | 昇給実績が<br>ある区分 | 昇給可能な<br>区分 | 昇給実績が<br>ある区分 |
| 上位、標準、下位の区分                    | ○              |               | ○           |               |
| 上位、標準の区分                       |                |               |             |               |
| 標準、下位の区分                       |                |               |             |               |
| 標準の区分のみ(一律)                    | /              | ○             | /           | ○             |
| ロ. 人事評価を活用していない                |                |               |             |               |
| 活用予定時期                         |                |               |             |               |

4 職員の手当の状況

(1) 期末手当・勤勉手当

| 三郷市  | 埼玉県  | 国  |
|--|--|--|
| 1人当たり平均支給額(令和3年度)<br>1,392 千円  | 1人当たり平均支給額(令和3年度)<br>1,617 千円  | —  |
| (令和3年度支給割合)<br>期末手当 2.55 月分<br>勤勉手当 1.90 月分<br>( 1.45 )月分 ( 0.90 )月分 | (令和3年度支給割合)<br>期末手当 2.40 月分<br>勤勉手当 1.90 月分<br>( 1.35 )月分 ( 0.90 )月分 | (令和3年度支給割合)<br>期末手当 2.55 月分<br>勤勉手当 1.90 月分<br>( 1.45 )月分 ( 0.90 )月分 |
| (加算措置の状況)<br>職制上の段階、職務の級等による加算措置<br>役職加算 5~20%                       | (加算措置の状況)<br>職制上の段階、職務の級等による加算措置<br>役職加算 5~20%、管理職加算 15~25%          | (加算措置の状況)<br>職制上の段階、職務の級等による加算措置<br>役職加算 5~20%、管理職加算 10~25%          |

(注) ( )内は、再任用職員に係る支給割合である。

(注) 本市及び国は、令和3年人事院勧告における0.15月引き下げ分(4.45月→4.3月)を令和4年6月期で調整。

○勤勉手当への人事評価の活用状況（一般行政職）（三郷市）

| 令和4年度中における運用    | 管理職員           |                | 一般職員         |                |
|-----------------|----------------|----------------|--------------|----------------|
|                 | イ. 人事評価を活用している |                |              |                |
| 活用している成績率       | 支給可能な<br>成績率   | 支給実績が<br>ある成績率 | 支給可能な<br>成績率 | 支給実績が<br>ある成績率 |
| 上位、標準、下位の成績率    | ○              |                | ○            |                |
| 上位、標準の成績率       |                |                |              |                |
| 標準、下位の成績率       |                |                |              |                |
| 標準の成績率のみ(一律)    | /              | ○              | /            | ○              |
| ロ. 人事評価を活用していない |                |                |              |                |
| 活用予定時期          |                |                |              |                |

(2) 退職手当 (令和4年4月1日現在)

| 三郷市        |                          |              | 国        |                          |              |
|------------|--------------------------|--------------|----------|--------------------------|--------------|
| (支給率)      | 自己都合                     | 勸奨・定年        | (支給率)    | 自己都合                     | 勸奨・定年        |
| 勤続20年      | 19.6695 月分               | 24.586875 月分 | 勤続20年    | 19.6695 月分               | 24.586875 月分 |
| 勤続25年      | 28.0395 月分               | 33.27075 月分  | 勤続25年    | 28.0395 月分               | 33.27075 月分  |
| 勤続35年      | 39.7575 月分               | 47.709 月分    | 勤続35年    | 39.7575 月分               | 47.709 月分    |
| 最高限度       | 47.709 月分                | 47.709 月分    | 最高限度     | 47.709 月分                | 47.709 月分    |
| その他の加算措置   | 定年前早期退職特例措置<br>(2~45%加算) |              | その他の加算措置 | 定年前早期退職特例措置<br>(2~45%加算) |              |
| 1人当たり平均支給額 | 3,630 千円                 | 20,468 千円    |          |                          |              |

(注) 退職手当の1人当たり平均支給額は、令和4年度に退職した職員に支給された平均額である。

(3) 地域手当

(令和4年4月1日現在)

|                          |     |            |           |
|--------------------------|-----|------------|-----------|
| 支給実績(令和3年度決算)            |     | 189,080 千円 |           |
| 支給職員1人当たり平均支給年額(令和3年度決算) |     | 212 千円     |           |
| 支給対象地域                   | 支給率 | 支給対象職員数    | 国の制度(支給率) |
| 市内全域                     | 6 % | 全職員        | 6 %       |

(4) 特殊勤務手当 (令和4年4月1日現在)

|                          |             |  |                           |
|--------------------------|-------------|--|---------------------------|
| 支給実績(令和3年度決算)            |             | 10,259 千円  |                           |
| 支給職員1人当たり平均支給年額(令和3年度決算) |             | 91,598 円   |                           |
| 職員全体に占める手当支給職員の割合(令和3年度) |             | 11.6 %   |                           |
| 手当の種類(手当数)               |             |  |                           |
| 手当の名称                    | 主な支給対象職員    | 主な支給対象業務   | 左記職員に対する支給単価              |
| 行旅死亡人取扱手当                | 対象業務に従事した職員 | 行旅死亡人の取扱いをしたとき   | 1件につき3,500円               |
| 感染症防疫作業手当                | 対象業務に従事した職員 | 感染症に関する防疫作業をしたとき   | 1件につき 400円                |
| 感染症防疫作業手当(特例)            | 対象業務に従事した職員 | 新型コロナウイルス感染症から人の生命及び健康を保護するために緊急に行われる措置に係る作業に従事したとき          | 1件につき 3,000円<br>又は 4,000円 |
| 水火災等出動手当                 | 消防職員        | 水火災等のために出動したとき   | 1件につき 300円                |
| 救急出動手当                   | 消防職員        | 救急業務に従事したとき  | 1件につき 180円                |
| 救急出動手当(特例)               | 消防職員        | 新型コロナウイルス感染症の患者又はその疑いのある者を医療機関その他の場所へ搬送する救急業務又は救急支援業務に従事したとき | 1件につき 2,000円              |
| 救急救命士手当                  | 消防職員        | 救急救命処置を実施したとき  | 1件につき 300円                |
| 潜水手当                     | 消防職員        | 潜水業務に従事したとき  | 1件につき1,000円               |
| 緊急消防援助隊出動手当              | 消防職員        | 緊急消防援助隊の出動隊で派遣隊員として従事したとき                                    | 1日につき3,000円               |

(5) 時間外勤務手当

|                        |            |
|------------------------|------------|
| 支給実績(令和3年度決算)          | 195,626 千円 |
| 職員1人当たり平均支給年額(令和3年度決算) | 426 千円     |
| 支給実績(令和2年度決算)          | 125,285 千円 |
| 職員1人当たり平均支給年額(令和2年度決算) | 252 千円     |

(注) 職員1人当たり平均支給額を算出する際の職員数は、「支給実績(令和3年度決算)」と同じ年度の4月1日現在の総職員数(管理職員、教育職員等、制度上時間外勤務手当の支給対象とはならない職員を除く。)であり、短時間勤務職員を含む。

(6) その他の手当 (令和4年4月1日現在)

| 手当名    | 内容及び支給単価  | 国の制度との異同 | 国の制度と異なる内容                               | 支給実績<br>(令和3年度決算) | 支給職員1人当たり<br>平均支給年額<br>(令和3年度決算) |
|--------|---|----------|--|-------------------|----------------------------------|
| 扶養手当   | 扶養親族のある職員に支給<br>配偶者6,500円等                                      | 異        | 8級の職員に配偶者に係る扶養手当を支給している                  | 64,932 千円         | 226,244 円                        |
| 住居手当   | ①借家等居住者<br>家賃に応じて月額最高28,000円<br>②持家居住者 月額3,800円<br>5年経過後 2,800円 | 異        | 国は持家居住者への手当を廃止している                       | 78,073 千円         | 160,644 円                        |
| 通勤手当   | ①交通機関(電車等)利用者<br>運賃相当額(原則6月定期券価格)<br>②交通用具(自動車等)利用者<br>距離に応じた額  | 異        | 三郷市では、特急列車の特別料金及び高速道路の通行料の1/2を支給することができる | 54,094 千円         | 72,125 円                         |
| 管理職手当  | 職位により支給額が異なり<br>35,000円から82,000円支給                              | 異        | 国は、俸給の特別調整額として支給                         | 109,762 千円        | 641,883 円                        |
| 休日勤務手当 | 勤務1時間当たりの給与額<br>×135/100  | 同        |  | 37,915 千円         | 82,603 円                         |

5 特別職の報酬等の状況 (令和4年4月1日現在)

| 区分   | 給料              | 月額   |   |                |
|------|-----------------|--|---|----------------|
|      |                 | 額  | 等   |                |
| 給料   | 市長              | 855,000 円  | (参考)類似団体における最高/最低額<br>1,030,000 円 / 686,000 円 |                |
|      | 副市長             | ( 950,000 円 )<br>750,500 円<br>( 790,000 円 )                        | 880,000 円 / 667,300 円                         |                |
| 報酬   | 議長              | 490,000 円  | 760,000 円 / 450,000 円                         |                |
|      | 副議長             | 450,000 円  | 670,000 円 / 390,000 円                         |                |
|      | 議員              | 430,000 円  | 620,000 円 / 370,000 円                         |                |
| 期末手当 | 市長              | (令和3年度支給割合)  |   |                |
|      | 副市長             | 4.45   | 月分  |                |
|      | 議長<br>副議長<br>議員 | (令和3年度支給割合)<br>4.50  | 月分  |                |
| 退職手当 | 市長              | (算定方式)<br>95万円×在職月数×0.35   | (1期の手当額)<br>18,354,000円                       | (支給時期)<br>任期ごと |
|      | 副市長             | 79万円×在職月数×0.21   | 9,157,680円                                    | 任期ごと           |
|      | 備考              | 当分の間、計算した額に115/100を乗じて得た額を支給する。<br>(埼玉県市町村職員退職手当組合退職手当支給条例 附則第26項) |   |                |

- (注) 1 給料及び報酬の( )内は、減額措置を行う前の金額である。  
 2 期末手当について、市長10%、副市長5%の減額を行っている。  
 3 退職手当の「1期の手当額」は、4月1日現在の給料月額及び支給率に基づき、1期(4年=48月)勤めた場合における退職手当の見込額である。  
 4 市長・副市長の期末手当は、令和3年における0.15月引き下げ分(4.45月→4.3月)を令和4年6月期で調整。

## 6 職員数の状況

### (1) 部門別職員数の状況と主な増減理由

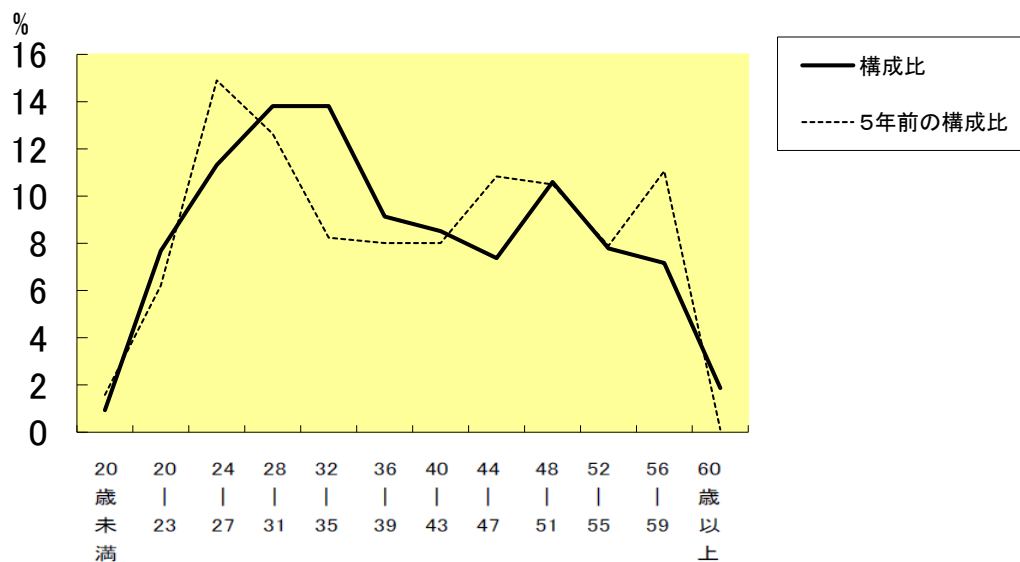
(各年4月1日現在)

| 部 門    | 職 員 数            |                  | 対前年<br>増減数   | 主な増減理由   |  |
|--------|------------------|------------------|--------------|--|--|
|        | 令和3年             | 令和4年             |              |  |  |
| 普通会計部門 | 議会               | 8                | 8            | 0  |  |
|        | 総務               | 184              | 183          | ▲1   | オリンピック・パラリンピック業務の終了による減員                                   |
|        | 税務               | 65               | 64           | ▲1   | 税務業務の効率化による減員  |
|        | 民生               | 239              | 240          | ▲1   | 子ども子育て支援業務の体制強化による増員                                       |
|        | 衛生               | 46               | 45           | ▲1   | 火葬墓地他事務の欠員不補充  |
| 一般行政部門 | 労働               | 1                | 1            | 0  |  |
|        | 農水               | 10               | 10           | 0  |  |
|        | 商工               | 7                | 7            | 0  |  |
|        | 土木               | 85               | 82           | ▲3   | 組織改編による都市計画一般業務の移管による減員                                    |
|        | 計                | 645              | 640          | ▲5   | <参考><br>人口1万人当たり職員数 44.75 人<br>(類似団体の人口1万人当たりの職員数 46.87 人) |
|        | 教育部門             | 82               | 80           | ▲2   | 教育 図書館業務の効率化による減員  |
|        | 消防部門             | 163              | 164          | ▲1   |  |
| 小計     | 245              | 244              | ▲1           | <参考><br>人口1万人当たり職員数 61.81 人<br>(類似団体の人口1万人当たりの職員数 61.27 人) |  |
| 公営企業部門 | 水道               | 27               | 29           | 2  | 水道 水道業務の体制強化による増員  |
|        | 下水道              | 16               | 16           | 0  |  |
|        | その他              | 33               | 34           | 1  | その他 介護保険業務の体制強化による増員                                       |
|        | 小計               | 76               | 79           | 3  |  |
| 合計     | 966<br>[ 1,039 ] | 963<br>[ 1,049 ] | ▲3<br>[ 10 ] | <参考><br>人口1万人当たり職員数 67.33 人                                |  |

(注) 1 職員数は一般職に属する職員数である。

2 [ ]内は、条例定数の合計である。

### (2) 年齢別職員構成の状況 (令和4年4月1日現在)



| 区 分 | 20歳<br>未満 | 20歳<br>23歳 | 24歳<br>27歳 | 28歳<br>31歳 | 32歳<br>35歳 | 36歳<br>39歳 | 40歳<br>43歳 | 44歳<br>47歳 | 48歳<br>51歳 | 52歳<br>55歳 | 56歳<br>59歳 | 60歳<br>以上 | 計        |
|-----|-----------|------------|------------|------------|------------|------------|------------|------------|------------|------------|------------|-----------|----------|
| 職員数 | 9<br>人    | 74<br>人    | 109<br>人   | 133<br>人   | 133<br>人   | 88<br>人    | 82<br>人    | 71<br>人    | 102<br>人   | 75<br>人    | 69<br>人    | 18<br>人   | 963<br>人 |



(3) 職員数の推移

(各年4月1日現在)

| 部 門   | 区 分 | 平成29年 | 平成30年 | 平成31年 | 令和2年 | 令和3年 | 令和4年 | 過去5年間 |        |
|-------|-----|-------|-------|-------|------|------|------|-------|--------|
|       |     |       |       |       |      |      |      | 増減数   | 増減率(%) |
| 一般行政  | 職員数 | 589   | 589   | 598   | 627  | 645  | 640  | 51    | 8.7    |
| 教 育   | 職員数 | 84    | 84    | 82    | 77   | 82   | 80   | ▲4    | ▲4.8   |
| 消 防   | 職員数 | 162   | 162   | 165   | 165  | 163  | 164  | 2     | 1.2    |
| 公営企業等 | 職員数 | 68    | 68    | 69    | 77   | 76   | 79   | 11    | 16.2   |
| 計     | 職員数 | 886   | 903   | 914   | 946  | 966  | 963  | 77    | 8.7    |

7 公営企業職員の状況

(1) 水道事業

①職員給与費の状況

ア 決算

| 区 分   | 総費用<br>A        | 純損益又は実質<br>収支 | 職員給与費<br>B    | 総費用に占める<br>職員給与費比率<br>B/A |          | (参考)                     |
|-------|-----------------|---------------|---------------|---------------------------|----------|--------------------------|
|       |                 |               |               |                           |          | 令和2年度の総費用に占める<br>職員給与費比率 |
| 令和3年度 | 2,319,298<br>千円 | 16,618<br>千円  | 166,171<br>千円 | 7.1<br>%                  | 6.9<br>% |                          |

| 区 分   | 職員数<br>A | 給 与 費         |              |              |               | 一人当たり<br>給与費 B/A | (参考) 団体平均<br>一人当たり給与費 |
|-------|----------|---------------|--------------|--------------|---------------|------------------|-----------------------|
|       |          | 給 料           | 職員手当         | 期末・勤勉手当      | 計 B           |                  |                       |
| 令和3年度 | 27<br>人  | 101,223<br>千円 | 30,121<br>千円 | 30,106<br>千円 | 161,450<br>千円 | 5,979<br>千円      | 6,028<br>千円           |

- (注) 1 職員手当には退職給与金を含まない。  
 2 職員数は、令和4年3月31日現在の人数である。また、再任用職員(短時間勤務)を含まない。  
 3 給与費については、再任用職員(短時間勤務)の給与費が含まれている。

②職員の基本給、平均月収額及び平均年齢の状況(令和4年4月1日現在)

| 区 分  | 平均年齢   | 基本給       | 平均月収額     |
|------|--------|-----------|-----------|
| 三郷市  | 42.7 歳 | 337,934 円 | 563,433 円 |
| 団体平均 | 45.5 歳 | 335,492 円 | 501,390 円 |

(注) 平均月収額には、期末・勤勉手当等を含む。

③職員の手当の状況

ア 期末手当・勤勉手当

| 三郷市  |                            | 団体平均                                  |                      |
|--|----------------------------|---------------------------------------|----------------------|
| 1人当たり平均支給額(令和3年度)<br>1,075 千円                  |                            | 1人当たり平均支給額(令和3年度)<br>1,457 千円         |                      |
| (令和3年度支給割合)<br>期末手当 2.55 月分<br>( 1.45 )月分      | 勤勉手当 1.90 月分<br>( 0.90 )月分 | (令和3年度支給割合)<br>期末手当 - 月分<br>( - )月分   | 勤勉手当 - 月分<br>( - )月分 |
| (加算措置の状況)<br>職制上の段階、職務の級等による加算措置<br>役職加算 5~20% |                            | (加算措置の状況)<br>職制上の段階、職務の級等による加算措置<br>- |                      |

(注) ( )内は、再任用職員に係る支給割合である。

(注) 令和3年人事院勧告における0.15月引き下げ分(4.45月→4.3月)を令和4年6月期で調整。

イ 退職手当(令和4年4月1日現在)

| 三郷市        |                          |             | 団体平均       |           |       |
|------------|--------------------------|-------------|------------|-----------|-------|
| (支給率)      | 自己都合                     | 勸奨・定年       | (支給率)      | 自己都合      | 勸奨・定年 |
| 勤続20年      | 19.6695 月分               | 24.58688 月分 | 勤続20年      | - 月分      | - 月分  |
| 勤続25年      | 28.0395 月分               | 33.27075 月分 | 勤続25年      | - 月分      | - 月分  |
| 勤続35年      | 39.7575 月分               | 47.709 月分   | 勤続35年      | - 月分      | - 月分  |
| 最高限度額      | 47.709 月分                | 47.709 月分   | 最高限度額      | - 月分      | - 月分  |
| その他の加算措置   | 定年前早期退職特例措置<br>(2~45%加算) |             | その他の加算措置   | -         |       |
| 1人当たり平均支給額 | 14,654 千円                |             | 1人当たり平均支給額 | 22,391 千円 |       |

(注) 退職手当の1人当たり平均支給額は、令和4年度に退職した職員に支給された平均額である。

ウ 地域手当（令和4年4月1日現在）

|                          |     |         |               |
|--------------------------|-----|---------|---------------|
| 支給実績(令和3年度決算)            |     |         | 6,194 千円      |
| 支給職員1人当たり平均支給年額(令和3年度決算) |     |         | 221 千円        |
| 支給対象地域                   | 支給率 | 支給対象職員数 | 一般行政職の制度(支給率) |
| 市内全域                     | 6 % | 全職員     | 6 %           |

エ 時間外勤務手当

|                        |          |
|------------------------|----------|
| 支給実績(令和3年度決算)          | 2,492 千円 |
| 職員1人当たり平均支給年額(令和3年度決算) | 108 千円   |
| 支給実績(令和2年度決算)          | 1,687 千円 |
| 職員1人当たり平均支給年額(令和2年度決算) | 65 千円    |

(注) 1 時間外勤務手当には、休日勤務手当を含む。

2 職員1人当たり平均支給額を算出する際の職員数は、「支給実績(令和3年度決算)」と同じ年度の4月1日現在の総職員数(管理職員、教育職員等、制度上時間外勤務手当の支給対象とはならない職員を除く。)であり、短時間勤務職員を含む。

オ その他の手当（令和4年4月1日現在）

| 手当名   | 内容及び支給単価  | 一般行政職の制度との異同 | 一般行政職の制度と異なる内容 | 支給実績(令和3年度決算) | 支給職員1人当たり平均支給年額(令和3年度決算) |
|-------|---|--------------|----------------|---------------|--------------------------|
| 扶養手当  | 扶養親族のある職員に支給<br>配偶者6,500円等                                      | 同            |                | 2,015 千円      | 183,182 円                |
| 住居手当  | ①借家等居住者<br>家賃に応じて月額最高28,000円<br>②持家居住者 月額3,800円<br>5年経過後 2,800円 | 同            |                | 1,982 千円      | 110,117 円                |
| 通勤手当  | ①交通機関(電車等)利用者<br>運賃相当額(原則6月定期券価格)<br>②交通用具(自動車等)利用者<br>距離に応じた額  | 同            |                | 2,450 千円      | 94,214 円                 |
| 管理職手当 | 職位により支給額が異なり<br>35,000円から82,000円支給                              | 同            |                | 4,092 千円      | 682,000 円                |