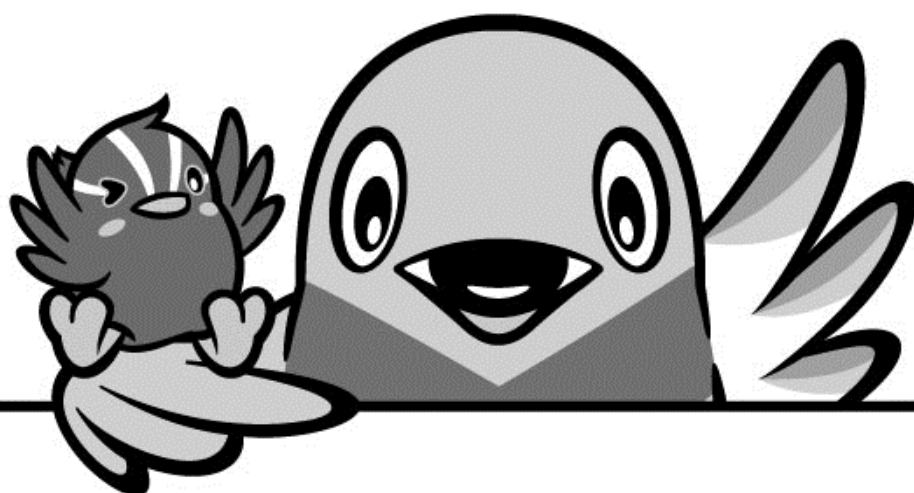


令和5年度 三郷市

第1回 職員採用試験受験案内



1次試験日 令和5年6月18日(日)

三郷市は、埼玉県東南部の東京都心から20km圏内にある人口14万人のまちです。JR武蔵野線・つくばエクスプレスの鉄道や首都高速・常磐道・東京外環道の高速道路網が整備され、利便性の高いまちとして発展を続けています。

また、スポーツ健康都市、日本一の読書のまちを宣言し、活力のある、文化のかおり高いまちづくりを進めています。

この試験についての問い合わせ

☎341-8501

埼玉県三郷市花和田648番地1

三郷市総務部人事課人事係

☎048-930-7752 (直通)

埼玉県三郷市



1. 試験区分等

試験区分	採用予定人数	学歴要件	資格等要件
一般事務	13名程度	大学卒	なし
保健師	2名程度	なし	保健師資格を有する者 (取得見込みを含む)
土木技師(A) 建築技師(A)	2名程度	高校卒以上	大学・短期大学(修業年限2年以上の専修学校を含む)・高等学校で土木または建築の専門課程を専攻し、卒業した者(卒業見込みを含む(高校卒は既卒であること))
土木技師(B) 建築技師(B)		なし	次のいずれかの資格を有する者 技術士(建設部門または上下水道部門) 1・2級土木施工管理技士 1・2級造園施工管理技士 一級建築士を有し、建築主事資格の取得を見込んでいる者 1・2級建築施工管理技士
情報処理技師	1名程度	高校卒以上	応用情報技術者試験、プロジェクトマネージャ試験またはネットワークスペシャリスト試験に合格した者
消防士(救急救命士)	1名程度	なし	救急救命士資格を有する者

※ 第2回職員採用試験(令和5年9月実施)で予定している試験区分は以下のとおりです。

一般事務(短大卒・高校卒)、保健師、福祉、保育士、土木・建築技師(大学卒、短大卒、高校卒、有資格者)、情報処理技師(有資格者)、消防士(大学卒・短大卒・高校卒)、消防士(救急救命士)、「任期付職員」手話通訳士、「任期付職員」学芸員(試掘調査担当)

詳細については、令和5年6月発行の「広報みさと」又は6月中旬掲載の三郷市ホームページにてご確認ください。

※ 学歴要件の卒業には見込みを含みます。ただし、採用日の前日までに卒業できない場合は採用されません。土木・建築・情報処理技師で高校卒としての申し込みの場合は、既卒が申込条件となります(高校卒業見込みは第2回の採用試験で募集予定です)。

※ 資格等要件について、保健師資格を除く資格は採用試験の応募受付時に取得していることを要します。(保健師資格は取得見込みでの受験が可能です。ただし、採用日前日までに資格取得ができなかった場合は採用されません。)

※ 一般事務以外の試験区分でも一般事務と同様の人事異動をすることがあります。

※ 学歴要件について「大学卒」に該当する者は「短大卒」・「高校卒」を、「短大卒」に該当する者は「高校卒」を受験することはできません。

※ 次に該当する場合は、短大卒での区分になり別添の証明書の提出を要します。(大学を卒業した者、又は大学を採用日前日までに卒業する見込みの者は除きます。)

ア. 学校教育法による専修学校の専門課程(年間授業時間数が680時間以上で修業年限2年以上の課程に限る。)を卒業した者、又は卒業する見込みの者。

イ. 学校教育法による各種学校(高等学校又はこれに準ずる学校の卒業を入学資格とする修業年限2年以上の課程に限る。)を卒業した者、又は卒業する見込みの者。

ウ. 学校教育法による大学に2年以上在学して62単位以上修得した者。

※ 全試験区分について、活字印刷文による筆記試験に対応できることを要します。

2. 採用日

試験区分	採用日
一般事務 土木技師(A) 土木技師(B)	令和6年4月1日
保健師 建築技師(A) 建築技師(B) 情報処理技師 消防士(救急救命士)	令和5年10月1日または令和6年4月1日 (受験票にどちらの採用日を希望するか記載のこと)

3. 年齢制限等

(令和6年4月1日現在)

試験区分	受験できる年齢等
一般事務	平成8年4月2日～平成14年4月1日までに 生まれた者(22～27歳)
保健師	昭和63年4月2日以降に生まれた者(35歳まで)
土木技師(A) 建築技師(A)	高校卒以上 平成8年4月2日～平成17年4月1日までに 生まれた者(19～27歳) ※高校卒での申込者は受験申込時に高校を卒業していること。
土木技師(B) 建築技師(B)	学歴要件なし 昭和63年4月2日～平成8年4月1日までに 生まれた者(28～35歳)
情報処理技師	昭和63年4月2日以降に生まれた者(35歳まで)
消防士(救急救命士)	平成9年4月2日以降に生まれた者(26歳まで)

※全試験区分にて日本国籍を有する者が受験できます。

※地方公務員法第16条に規定する欠格条項に該当する者は受験できません。

(以下はその内容です。)

- ア. 禁錮以上の刑に処せられ、その執行を終わるまで又はその執行を受けることがなくなるまでの者
- イ. 三郷市職員として懲戒免職の処分を受け、当該処分の日から2年を経過しない者
- ウ. 日本国憲法施行の日以後において、日本国憲法又はその下に成立した政府を暴力で破壊することを主張する政党その他の団体を結成し、又はこれに加入した者

※消防士(救急救命士)を志望する者は、年齢制限等と合わせて、以下の内容を満たしていることが受験資格要件となります。なお、採用内定後に三郷市が実施する健康診断の結果によっては、採用内定を取り消す場合があります。

項目	内容
視力	矯正視力を含み、両目で0.7以上で、かつ一眼でそれぞれ0.3以上あること
色覚	赤色、青色及び黄色の色彩が判別でき、消防士として職務執行に支障がないこと
聴力	聴力が左右とも正常であること
身体	消防士として職務遂行に必要な身体(職務遂行に支障がある程度のでんかん、心臓病、四肢関節機能異常その他の疾患を有していないこと)
その他	血液検査、血圧、胸部X線検査、心電図、尿検査の数値に異常がないこと

4. 試験日等

(1次試験)

ア. 試験日及び試験科目

試験区分	試験科目	試験日
一般事務 土木技師(B) 建築技師(B) 情報処理技師	教養試験	令和5年6月18日(日) ※集合時間及び場所については、 受験票返送時にお知らせします。
保健師 土木技師(A) 建築技師(A)	専門試験	
消防士(救急救命士)	教養試験 消防適性 身体検査 体力測定	

イ. 試験内容

試験科目	内 容
教養試験	時事、社会・人文、自然に関する一般知識を問う問題、文章理解、判断・数的推理、資料解釈に関する能力を問う問題についての択一式による筆記試験(120分)
専門試験	保健師 公衆衛生看護学、疫学、保健統計学、保健医療福祉行政論についての択一式による筆記試験(90分)
	土木技師(A) (大学・高専卒) 数学・物理、応用力学、水理学、土質工学、測量、土木計画(都市計画を含む。)及び材料・施工についての択一式による筆記試験(120分)
	土木技師(A) (短大卒・高校卒) 数学・物理・情報技術基礎、土木基礎力学(構造力学、水理学、土質力学)、土木構造設計、測量、社会基盤工学及び土木施工についての択一式による筆記試験(90分)
	建築技師(A) (大学・高専卒) 数学・物理、構造力学、材料学、環境原論、建築史、建築構造、建築計画(都市計画、建築法規を含む。)、建築設備及び建築施工についての択一式による筆記試験(120分)
	建築技師(A) (短大卒・高校卒) 数学・物理・情報技術基礎、建築構造設計、建築構造、建築計画、建築法規及び建築施工についての択一式による筆記試験(90分)
消防適性・身体検査・体力測定	①消防適性…消防適性検査(20分) ②身体検査…身長、体重、視力、握力、肺活量 ③体力測定…柔軟性(立位体前屈)、瞬発力(立三段跳び)、敏捷性(時間往復走)、筋力及び筋持久力(背筋力、上体起こし)

※ 一般事務は大学卒程度の教養試験、それ以外の区分の教養試験は全て高校卒程度の試験を実施します。

(2次試験) (1次試験合格者を対象に実施します)

試 験 科 目
個 別 面 接 試 験

(3次試験) (2次試験合格者を対象に実施します)

試 験 科 目
個 別 面 接 試 験

5. 申込方法・申込受付期間

申 込 方 法	郵送(簡易書留)のみ
受 付 期 間	令和5年4月24日(月)～5月12日(金)【期間内消印有効】
宛 先	〒341-8501 三郷市花和田648番地1 三郷市役所 総務部人事課人事係 ※必ず簡易書留で送付してください。
受験票の交付	申込受付後、郵送で受験票を送付します。 ※令和5年6月12日(月)までに受験票が届かない場合は、 人事課人事係までご連絡ください。

※ 受付は郵送のみのため、持参での受付は行いませんのでご注意ください。

6. 申込書類

- ① 履歴書 *学校卒業見込者 …… 別添 履歴書(No1)
*既卒者 …… 別添 履歴書(No2)
- ② 令和5年度 第1回 三郷市職員採用試験受験票及び整理票
- ③ 返信用封筒 長形3号封筒に自分の郵便番号、住所、氏名を記入し、84円切手を貼付けてください。

※ 申込書類を角型2号の封筒に入れ、「採用試験申込書類在中」と朱書きし、簡易書留にて送付してください。

※ 簡易書留以外で送付した場合の事故については一切責任を負いません。

※ 不備のある申込書類や受付期間外の消印の申込書類については受付できません。

※ 受付した申込書類は一切お返しできませんので、ご了承ください。

7. 給 与 等

① 初 任 給 (地域手当含む)

職 種	年 齢	初 任 給
一般事務	大学卒 22歳	203,202円

※ 職歴のある者は、その年数に応じて初任給が調整加算されることがあります。

② 諸 手 当

手 当 名	内 容
扶 養 手 当	子 10,000円 その他 6,500 円
通 勤 手 当	原則として、全額支給
住 居 手 当	借家・借間のみ、手当上限 28,000円
期末・勤勉手当	年間 4.4月分

※ その他に時間外勤務手当、休日勤務手当、夜間勤務手当、特殊勤務手当等があります。

※ ①、②とも採用までに給与改定等があった場合は、それによります。

8. 勤 務 時 間 等

① 勤 務 時 間

勤務時間は、週38時間45分です。

② 休 日 及 び 休 暇

- ・土曜・日曜日、年末年始、祝日法による休日（勤務場所により異なる場合があります。）
- ・年間20日の年次有給休暇、結婚・忌引・出産等の場合の特別休暇、疾病等の場合の病気休暇があります。

9. 福 利 厚 生

① 共 済 制 度 (埼玉県市町村職員共済組合)

- ・貸 付 … 住宅、自動車等の低利の貸付けを利用することができます。
- ・給 付 … 職員の病気、負傷、出産、休業、災害、障がい若しくは死亡の場合又その被扶養者に対しても給付があります。
- ・その他 … 全国の保養施設の利用や宿泊料の補助があります。

② 健 康 管 理

- ・定期的に健康診断を行います。また、希望により人間ドックを受診できます。

10. 今後の予定

①一般事務、土木技師

6月18日(日)	1次試験
7月下旬	2次試験
8月中	3次試験
9月上旬	3次試験結果通知
9月17日(日)	内定者説明会
令和6年1月中	入所前説明会
令和6年4月1日	採用

②令和5年10月1日採用の保健師、建築技師、情報処理技師、消防士(救急救命士)

6月18日(日)	1次試験
7月上旬	2次試験
7月中旬	3次試験
7月下旬	3次試験結果通知
9月17日(日)	内定者説明会
10月1日	採用

③令和6年4月1日採用の保健師、建築技師、情報処理技師、消防士(救急救命士)

6月18日(日)	1次試験
7月上旬	2次試験
7月中旬	3次試験
7月下旬	3次試験結果通知
9月17日(日)	内定者説明会
令和6年1月中	入所前説明会
令和6年4月1日	採用

最終学歴が専修学校、各種学校又は大学中退で短大卒の区分で受験する者は、この証明書に学校で証明を受けてから提出してください。（大学を卒業した者、又は卒業する見込みの者、学歴要件のない試験区分の者は提出不要です。）

証 明 書

氏 名 _____

生年月日 S・H _____ 年 月 日生 _____

年 月 日 卒業・卒業見込・下の3に該当

上記の者は、下記の事項に該当することを証明する。（該当する番号に○印を付けてください。）

記

1. 学校教育法による専修学校の専門課程（年間授業時間数が680時間以上で修業年限2年以上の課程に限る。）を卒業した者、又は卒業する見込みの者。
2. 学校教育法による各種学校（高等学校又はこれに準ずる学校の卒業を入学資格とする修業年限2年以上の課程に限る。）を卒業した者、又は卒業する見込みの者。
3. 学校教育法による大学に2年以上在学して62単位以上修得した者。

令和 年 月 日

学 校 名

代 表 者

印

整 理 票

令和5年度 第1回 三郷市職員採用試験 受験票

受験番号

写真を貼る位置

【履歴書と同じもの】

(30 mm×40 mm)

(切り取り線)

【受験心得】

- 1 試験当日は、本票を必ず持参してください。
- 2 試験当日は、筆記用具を必ず持参してください。

三郷市総務部人事課
電話 048-930-7752

試験区分	
受験番号	
ふりがな	
氏名	

試験日	令和5年6月18日(日) ※集合時間及び場所については、受験票返送時にお知らせします。
-----	--

※台風などの影響により試験の中止や開始時間の変更がある場合には、当日朝8:00までに市役所ホームページにてお知らせします。
予定通り行う場合にはホームページへの掲載はありません。

採用日	<input type="checkbox"/> 令和5年10月1日採用 <input type="checkbox"/> 令和6年4月1日採用
-----	---

※保健師、建築技師、情報処理技師、消防士(救急救命士)の受験者はどちらかにチェックを入れてください

試験区分	
ふりがな	
氏名	

(切り取り線)

切り取り線に沿ってハサミで切ってください。

【受験票・整理票・履歴書の記入上の注意】

- ① 大学院、大学、短大、専修学校等を卒業見込みの者は「履歴書NO. 1」、それ以外の者は「履歴書NO. 2」を提出してください。受験票及び整理票は、すべての者が提出してください。
- ② 太線内の所定欄に、黒インク又は黒ボールペンを使用し、楷書・算用数字で丁寧に記入してください。
- ③ 試験区分欄は、一般事務・保健師・土木技師(A)・土木技師(B)・建築技師(A)・建築技師(B)・情報処理技師・消防士(救急救命士)のうちから1つを選び、記入してください。
- ④ 年月日欄は、元号を使用してください。
- ⑤ 学歴・職歴欄の学歴は、最終学歴(採用日前日までに卒業が見込まれる場合を含む)以降のものを記入してください。ただし、大学卒業後、専修学校や短大等を卒業(見込みを含む)した場合等は「大学」の学校名等を最終学歴として記入してください。
- ⑥ 学歴・職歴欄の職歴は、職務内容の詳細まで記入してください。
- ⑦ 写真は、6ヶ月以内に撮影したもので、上半身・無帽・正面・背景なしで本人と確認できるものを貼付してください。
- ⑧ 記載事項に不正がある場合には、採用される資格を失うことがあります。

履 歴 書

令和 年 月 日現在

写真をはる位置

1. 縦 4cm
横 3cm
2. 本人単身胸から上
3. 裏面のりづけ

ふりがな			
氏 名			
生年月日	昭和・平成 年 月 日生 (満 歳)	※性別	
ふりがな	電話 ()		
現住所	〒 (-)	-	
		携帯電話 ()	
		-	
ふりがな	電話番号 ()		
休暇中の 連絡先	〒 (-)	-	
年	月	日	学 歴 ・ 職 歴

※「性別」欄：記載は任意です。未記載とすることも可能です。

自己紹介書

学校名・学部・ 学科	
得意な科目及び 研究課題	
クラブ活動 スポーツ・ 文化活動等	
自覚している 性格	
趣 味	
特 技 資 格	
志望の動機	

履 歴 書

令和 年 月 日現在

写真をはる位置

1. 縦 4 cm
横 3 cm
2. 本人単身胸から上
3. 裏面のりづけ

ふりがな 氏 名	
昭和・平成 年 月 日生（満 歳）	※性別
ふりがな	電話（ ）
現住所 〒	—
ふりがな	携帯電話（ ）
連絡先 〒 （現住所以外に連絡を希望する場合のみ記入）	電話（ ）
	—

年	月	日	学歴・職歴（各別にまとめて書く）

※「性別」欄：記載は任意です。未記載とすることも可能です。

