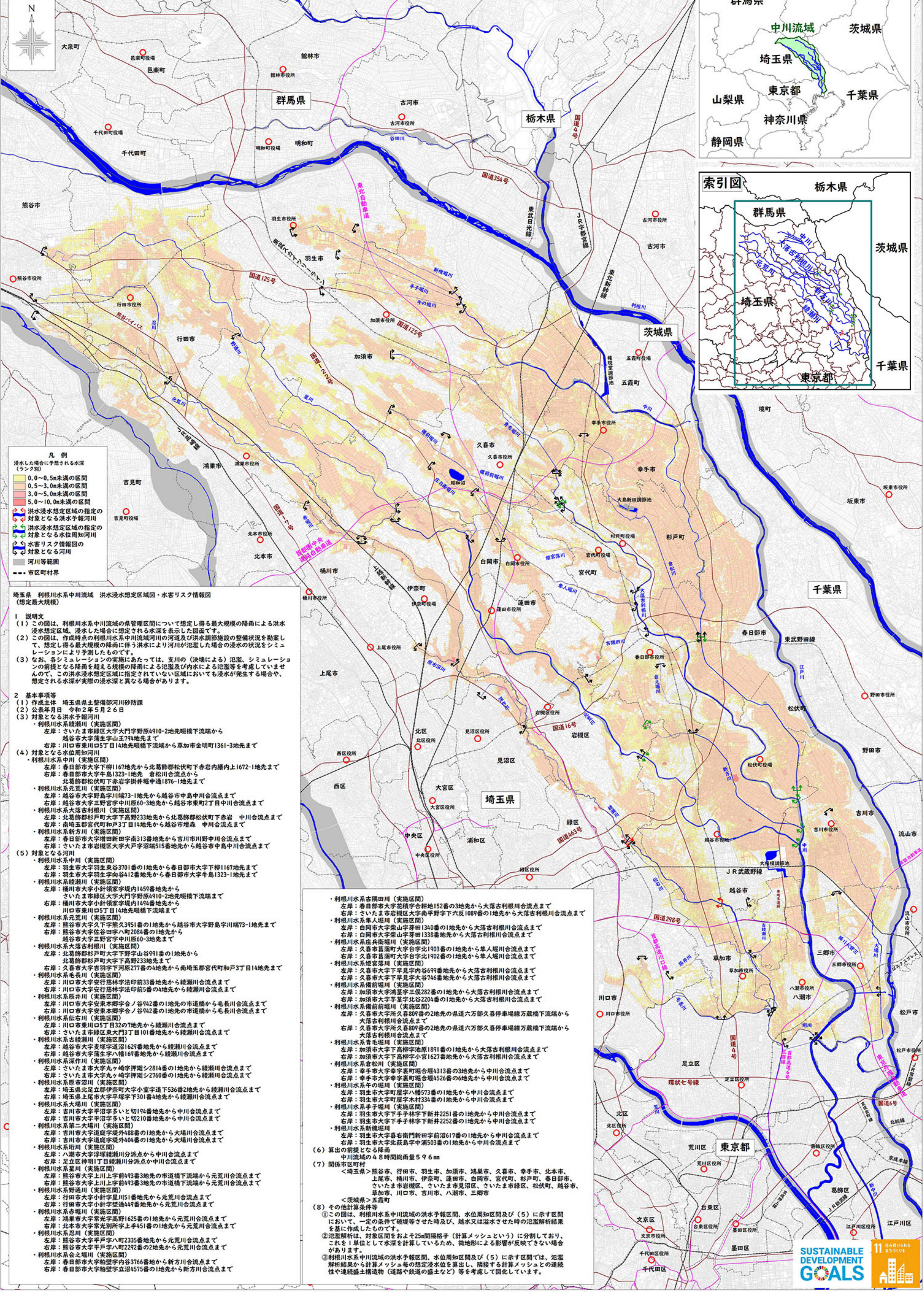


利根川水系中川流域 洪水浸水想定区域図・水害リスク情報図（想定最大規模）



- 凡例**
- 浸水した場合に想定される水深 (タンク別)
 - 0.0~0.5m未満の区間
 - 0.5~3.0m未満の区間
 - 3.0~5.0m未満の区間
 - 5.0~10.0m未満の区間
 - 洪水浸水想定区域の指定の対象となる洪水予報河川
 - 洪水浸水想定区域の指定の対象となる水位周知河川
 - 水害リスク情報図の対象となる河川
 - 河川等範囲
 - 市区町村界

埼玉県 利根川水系中川流域 洪水浸水想定区域図・水害リスク情報図 (想定最大規模)

1 説明文

(1) この図は、利根川水系中川流域の県管理区間について想定し得る最大規模の降雨による洪水浸水想定区域、浸水した場合に想定される水深を表示した図面です。

(2) この図は、作成時点の利根川水系中川流域河川の河道及び洪水調節施設の整備状況を勘案して、想定し得る最大規模の降雨に伴う洪水により河川が氾濫した場合の浸水の状況をシミュレーションにより予測したものです。

(3) なお、各シミュレーションの実施にあたっては、支川の（決壊による）氾濫、シミュレーションの前述となる降雨を越える規模の降雨による氾濫及び内水による氾濫等を考慮していませんので、この洪水浸水想定区域に指定されていない区域においても浸水が発生する場合や、想定される水深が実際の浸水深と異なる場合があります。

2 基本事項等

(1) 作成主体 埼玉県土木整備部河川砂防課

(2) 公表年月日 令和2年5月26日

(3) 対象となる洪水予報河川

- 利根川水系練湖川（実施区間）
 - 左岸：さいたま市緑区大字大門野原4910-2地先堰橋下流端から
 - 右岸：さいたま市緑区大字山王794地先まで
- 利根川水系中川（実施区間）
 - 左岸：春日部市大字下柳1167地先から北葛飾郡松伏町下赤岩内膳上1672-1地先まで
 - 右岸：春日部市大字半島1323-1地先 倉松川合流点まで
- 利根川水系元荒川（実施区間）
 - 左岸：越谷市大字野島字川端73-1地先から越谷市東中川合流点まで
 - 右岸：越谷市大字三野宮字中川原60-3地先から越谷市東町2丁目中川合流点まで
- 利根川水系大落古利根川（実施区間）
 - 左岸：北葛飾郡杉戸町大字下高野233地先から北葛飾郡松伏町下赤岩 中川合流点まで
 - 右岸：南埼玉郡宮代町和戸3丁目14地先から越谷市増森 中川合流点まで
- 利根川水系新方川（実施区間）
 - 左岸：春日部市大字増田新田南313番地先から吉川市川中川合流点まで
 - 右岸：さいたま市岩槻区大字大戸字沼端515番地先から越谷市東中川合流点まで

(4) 対象となる水位周知河川

- 利根川水系中川（実施区間）
 - 左岸：春日部市大字下柳1167地先から北葛飾郡松伏町下赤岩内膳上1672-1地先まで
 - 右岸：春日部市大字半島1323-1地先 倉松川合流点まで
- 利根川水系元荒川（実施区間）
 - 左岸：越谷市大字野島字川端73-1地先から越谷市東中川合流点まで
 - 右岸：越谷市大字三野宮字中川原60-3地先から越谷市東町2丁目中川合流点まで
- 利根川水系大落古利根川（実施区間）
 - 左岸：北葛飾郡杉戸町大字下高野233地先から北葛飾郡松伏町下赤岩 中川合流点まで
 - 右岸：南埼玉郡宮代町和戸3丁目14地先から越谷市増森 中川合流点まで
- 利根川水系新方川（実施区間）
 - 左岸：春日部市大字増田新田南313番地先から吉川市川中川合流点まで
 - 右岸：さいたま市岩槻区大字大戸字沼端515番地先から越谷市東中川合流点まで

(5) 対象となる河川

- 利根川水系中川（実施区間）
 - 左岸：羽生市大字羽生東谷3701番の1地先から春日部市大字下柳1167地先まで
 - 右岸：羽生市大字羽生字向谷412番地先から春日部市大字半島1323-1地先まで
- 利根川水系練湖川（実施区間）
 - 左岸：桶川市大字小針領家字堤内1459番地先から
 - さいたま市緑区大字大門野原4910-2地先堰橋下流端まで
 - 右岸：桶川市大字小針領家字堤内1494番地先から
 - 川口市東川口5丁目14地先堰橋下流端まで
- 利根川水系元荒川（実施区間）
 - 左岸：熊谷市大字久下字熊久3951番の1地先から越谷市大字野島字川端73-1地先まで
 - 右岸：熊谷市大字佐谷字八町2084番の1地先から
 - 越谷市大字三野宮字中川原60-3地先まで
- 利根川水系大落古利根川（実施区間）
 - 左岸：北葛飾郡杉戸町大字下高野233番の1地先から
 - 北葛飾郡杉戸町大字下高野233番地先まで
 - 右岸：久喜市大字新方字野原277番の4地先から南埼玉郡宮代町和戸3丁目14地先まで
- 利根川水系新方川（実施区間）
 - 左岸：川口市大字安行字林字法印前33番地先から練湖川合流点まで
 - 右岸：川口市大字安行字林字法印前5番の4地先から練湖川合流点まで
- 利根川水系辰井川（実施区間）
 - 左岸：川口市大字安東本郷字谷ノ谷942番の1地先の市道橋から毛長川合流点まで
 - 右岸：川口市大字安東本郷字谷ノ谷942番の1地先の市道橋から毛長川合流点まで
- 利根川水系伝川（実施区間）
 - 左岸：川口市東川口5丁目32の7地先から練湖川合流点まで
 - 右岸：さいたま市緑区東大門3丁目101番地先から練湖川合流点まで
- 利根川水系古練湖川（実施区間）
 - 左岸：越谷市大字東野原1629番地先から練湖川合流点まで
 - 右岸：越谷市大字東野原1629番地先から練湖川合流点まで
- 利根川水系深作川（実施区間）
 - 左岸：さいたま市大字丸ヶ崎字押廻2814番の1地先から練湖川合流点まで
 - 右岸：さいたま市大字丸ヶ崎字押廻2760番の1地先から練湖川合流点まで
- 利根川水系原沼川（実施区間）
 - 左岸：埼玉県北足利郡伊奈町大字小室字道下536番地先から練湖川合流点まで
 - 右岸：埼玉県上尾市大字平塚字下301番地先から練湖川合流点まで
- 利根川水系大場川（実施区間）
 - 左岸：吉川市大字平沼字多し切7194番地先から中川合流点まで
 - 右岸：吉川市大字平沼字多し切7210番地先から中川合流点まで
- 利根川水系第二大場川（実施区間）
 - 左岸：吉川市大字道庭字堤外488番の1地先から大場川合流点まで
 - 右岸：吉川市大字道庭字堤外404番の1地先から大場川合流点まで
- 利根川水系塔川（実施区間）
 - 左岸：八潮市大字浮塚練湖川分派点から中川合流点まで
 - 右岸：足立区神明1丁目練湖川分派点から中川合流点まで
- 利根川水系星川（実施区間）
 - 左岸：熊谷市大字上川上字前493番3地先の市道橋下流端から元荒川合流点まで
 - 右岸：熊谷市大字上川上字前493番3地先の市道橋下流端から元荒川合流点まで
- 利根川水系野通川（実施区間）
 - 左岸：行田市大字小針字星川51番地先から元荒川合流点まで
 - 右岸：行田市大字小針字星川449番地先から元荒川合流点まで
- 利根川水系赤堀川（実施区間）
 - 左岸：鴻巣市大字常光字高野1625番の1地先から元荒川合流点まで
 - 右岸：北本市大字常光字高野1625番の1地先から元荒川合流点まで
- 利根川水系忍川（実施区間）
 - 左岸：熊谷市大字平戸字八町2335番地先から元荒川合流点まで
 - 右岸：熊谷市大字平戸字八町2292番の2地先から元荒川合流点まで
- 利根川水系会之堀川（実施区間）
 - 左岸：春日部市大字粕壁字内谷3766番地から新方川合流点まで
 - 右岸：春日部市大字粕壁字立沼4575番の1地先から新方川合流点まで

(6) 算出の前提となる降雨

中川流域の4名時間総雨量59.6mm

(7) 関係市町村

<埼玉県>熊谷市、行田市、羽生市、加須市、鴻巣市、久喜市、幸手市、北本市、上尾市、桶川市、伊奈町、蓮田市、白岡市、宮代町、杉戸町、春日部市、さいたま市緑区、さいたま市見沼区、さいたま市緑区、松伏町、越谷市、草加市、川口市、吉川市、八潮市、三郷市

<茨城県>五霞町

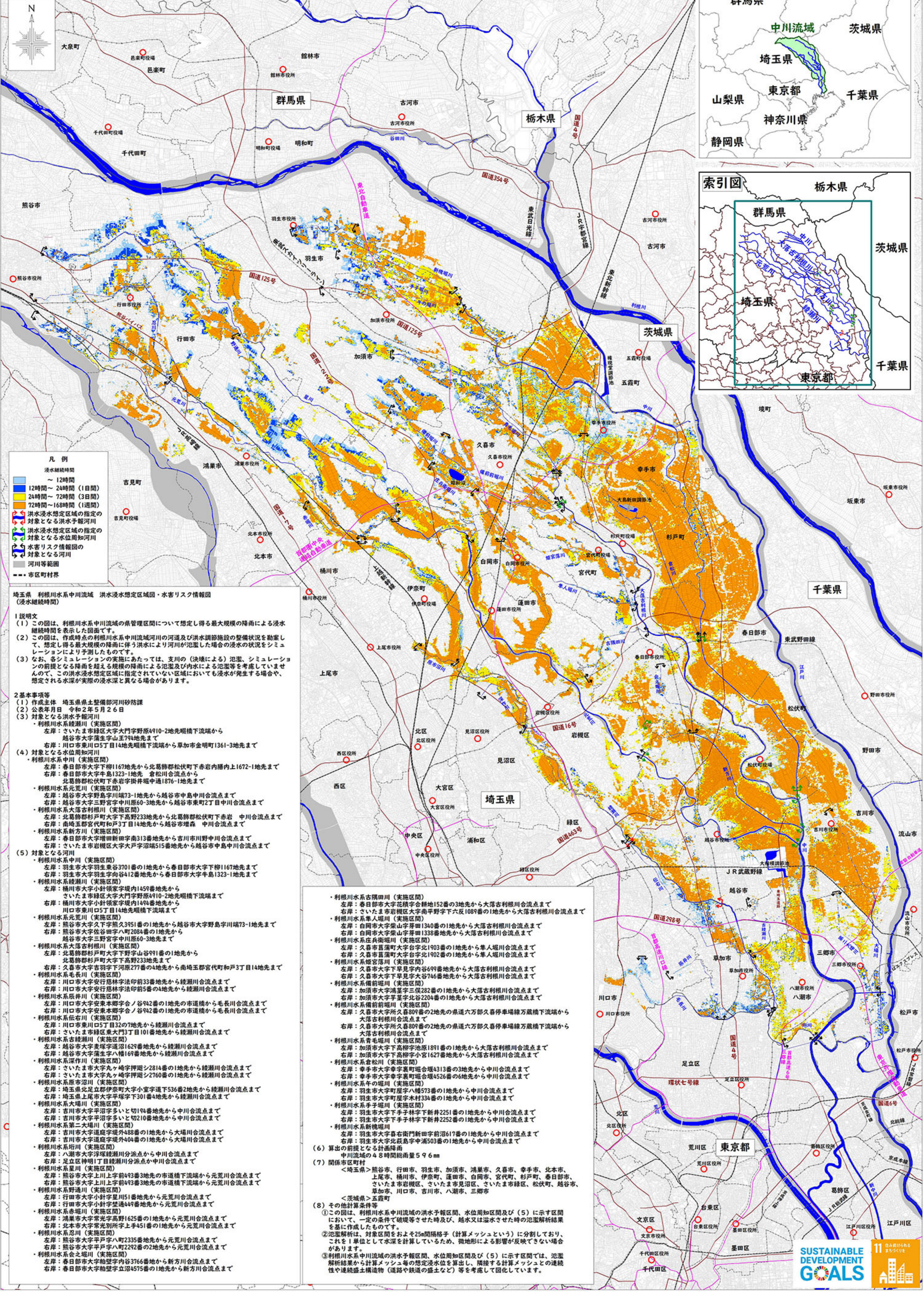
(8) その他計算条件等

① この図は、利根川水系中川流域の洪水予報河川、水位周知区間及び(5)に示す区間において、一定の条件で破壊等させた時及び、越水又は溢水させた時の氾濫解析結果を基に作成したものです。

② 氾濫解析は、対象区間をおよそ25m間隔格子（計算メッシュ）に分割しており、これを1単位として水深を計算しているため、微地形による影響が反映できない場合があります。

③ 利根川水系中川流域の洪水予報河川、水位周知区間及び(5)に示す区間では、氾濫解析結果から計算メッシュ毎の想定浸水深を算出し、隣接する計算メッシュとの連続性や連続盛土構造物（道路や鉄道の盛土など）等を考慮して図化しています。

利根川水系中川流域 洪水浸水想定区域図・水害リスク情報図（浸水継続時間）



- 凡例**
- 浸水継続時間
 - 12時間～24時間（1日間）
 - 24時間～72時間（3日間）
 - 72時間～168時間（1週間）
 - 洪水浸水想定区域の指定の対象となる洪水予報河川
 - 洪水浸水想定区域の指定の対象となる水位周知河川
 - 水害リスク情報図の対象となる河川
 - 河川等範囲
 - 市区町村界

埼玉県 利根川水系中川流域 洪水浸水想定区域図・水害リスク情報図（浸水継続時間）

1 説明文

- この図は、利根川水系中川流域の県管理区間について想定し得る最大規模の降雨による浸水継続時間を表示した図面です。
- この図は、作成時点の利根川水系中川流域河川の河道及び洪水調節施設の整備状況を勘案して、想定し得る最大規模の降雨に伴う洪水により河川が氾濫した場合の浸水の状況をシミュレーションにより予測したものです。
- なお、各シミュレーションの実施にあたっては、支川の（決壊による）氾濫、シミュレーションの前段となる降雨を超える規模の降雨による氾濫及び内水による氾濫等を考慮していませんので、この洪水浸水想定区域に指定されていない区域においても浸水が発生する場合や、想定される水深が実際の浸水深と異なる場合があります。

2 基本事項等

- 作成主体 埼玉県土木整備部河川砂防課
- 公表年月日 令和2年5月26日
- 対象となる洪水予報河川
 - 利根川水系利根川（実施区間）
 - 左岸：さいたま市緑区大字大門字野原4910-2地先噴橋下流端から
 - 右岸：川口市東川口5丁目14地先噴橋下流端から草加市金明町1361-3地先まで

- 対象となる水位周知河川
 - 利根川水系中川（実施区間）
 - 左岸：春日部市大字下柳1167地先から北葛飾郡松伏町下赤岩内路内上1672-1地先まで
 - 右岸：春日部市大字半島1323-1地先 倉敷川合流点から
 - 利根川水系元荒川（実施区間）
 - 左岸：越谷市大字野島字川端73-1地先から越谷市東中川合流点まで
 - 右岸：越谷市大字三野宮字中川原60-3地先から越谷市東町2丁目中川合流点まで
 - 利根川水系大落古利根川（実施区間）
 - 左岸：北葛飾郡杉戸町大字下野233地先から北葛飾郡松伏町下赤岩 中川合流点まで
 - 右岸：南埼玉郡宮代町和戸3丁目14地先から越谷市浦森 中川合流点まで
 - 利根川水系新方川（実施区間）
 - 左岸：春日部市大字地蔵新田字南313番地先から吉川市川野中川合流点まで
 - 右岸：さいたま市岩槻区大字大戸字沼沼515番地先から越谷市中島中川合流点まで

- 対象となる河川
 - 利根川水系中川（実施区間）
 - 左岸：羽生市大字羽生東谷3701番の1地先から春日部市大字下柳1167地先まで
 - 右岸：羽生市大字羽生字向谷412番地先から春日部市大字半島1323-1地先まで
 - 利根川水系利根川（実施区間）
 - 左岸：浦和市大字小針領家字堤内1459番地先から
 - 右岸：さいたま市緑区大字大門字野原4910-2地先噴橋下流端まで
 - 利根川水系元荒川（実施区間）
 - 左岸：熊谷市大字久下字熊久3951番の1地先から越谷市大字野島字川端73-1地先まで
 - 右岸：熊谷市大字佐谷字八町2084番の1地先から
 - 利根川水系大落古利根川（実施区間）
 - 左岸：北葛飾郡杉戸町大字下野233番の1地先から
 - 右岸：久喜市大字吉羽字下河原277番の4地先から南埼玉郡宮代町和戸3丁目14地先まで
 - 利根川水系毛長川（実施区間）
 - 左岸：川口市大字安行字林字法印33番の4地先から鏡湖川合流点まで
 - 右岸：川口市大字安行字林字法印5番の4地先から鏡湖川合流点まで
 - 利根川水系辰井川（実施区間）
 - 左岸：川口市大字安東本郷字谷942番の1地先の市道橋から毛長川合流点まで
 - 右岸：川口市大字安東本郷字谷942番の1地先の市道橋から毛長川合流点まで
 - 利根川水系伝右川（実施区間）
 - 左岸：川口市東川口5丁目32の7地先から鏡湖川合流点まで
 - 右岸：さいたま市緑区東大門3丁目101番地先から鏡湖川合流点まで
 - 利根川水系古鏡湖川（実施区間）
 - 左岸：越谷市大字東塚字道沼1629番地先から鏡湖川合流点まで
 - 右岸：越谷市大字生手字八幡169番地先から鏡湖川合流点まで
 - 利根川水系深作川（実施区間）
 - 左岸：さいたま市大字丸ヶ崎字押野2814番の1地先から鏡湖川合流点まで
 - 右岸：さいたま市大字丸ヶ崎字押野2760番の1地先から鏡湖川合流点まで
 - 利根川水系原沼川（実施区間）
 - 左岸：埼玉県北足利郡伊奈町大字小室字道下536番2地先から鏡湖川合流点まで
 - 右岸：埼玉県上尾市大字平塚字下301番4地先から鏡湖川合流点まで
 - 利根川水系大場川（実施区間）
 - 左岸：吉川市大字平沼字多し切7194番地先から中川合流点まで
 - 右岸：吉川市大字平沼字多し切7210番地先から中川合流点まで
 - 利根川水系第二大場川（実施区間）
 - 左岸：吉川市大字道庭字境外488番の1地先から大場川合流点まで
 - 右岸：吉川市大字道庭字境外404番の1地先から大場川合流点まで
 - 利根川水系岩川（実施区間）
 - 左岸：八潮市大字浮塚字鏡湖川分派点から中川合流点まで
 - 右岸：足立区神明1丁目鏡湖川分派点から中川合流点まで
 - 利根川水系夏川（実施区間）
 - 左岸：熊谷市大字上川字上野493番3地先の市道橋下流端から元荒川合流点まで
 - 右岸：熊谷市大字上川字上野493番3地先の市道橋下流端から元荒川合流点まで
 - 利根川水系野通川（実施区間）
 - 左岸：行田市大字小針字夏川51番地先から元荒川合流点まで
 - 右岸：行田市大字小針字夏川49番地先から元荒川合流点まで
 - 利根川水系赤堀川（実施区間）
 - 左岸：鴻巣市大字常光字高野1625番の1地先から元荒川合流点まで
 - 右岸：北本市大字常光字高野1625番の1地先から元荒川合流点まで
 - 利根川水系忍川（実施区間）
 - 左岸：熊谷市大字平戸字八町2335番地先から元荒川合流点まで
 - 右岸：熊谷市大字平戸字八町2292番の2地先から元荒川合流点まで
 - 利根川水系会之堀川（実施区間）
 - 左岸：春日部市大字粕壁字立立4575番の1地先から新方川合流点まで
 - 右岸：春日部市大字粕壁字立立4575番の1地先から新方川合流点まで

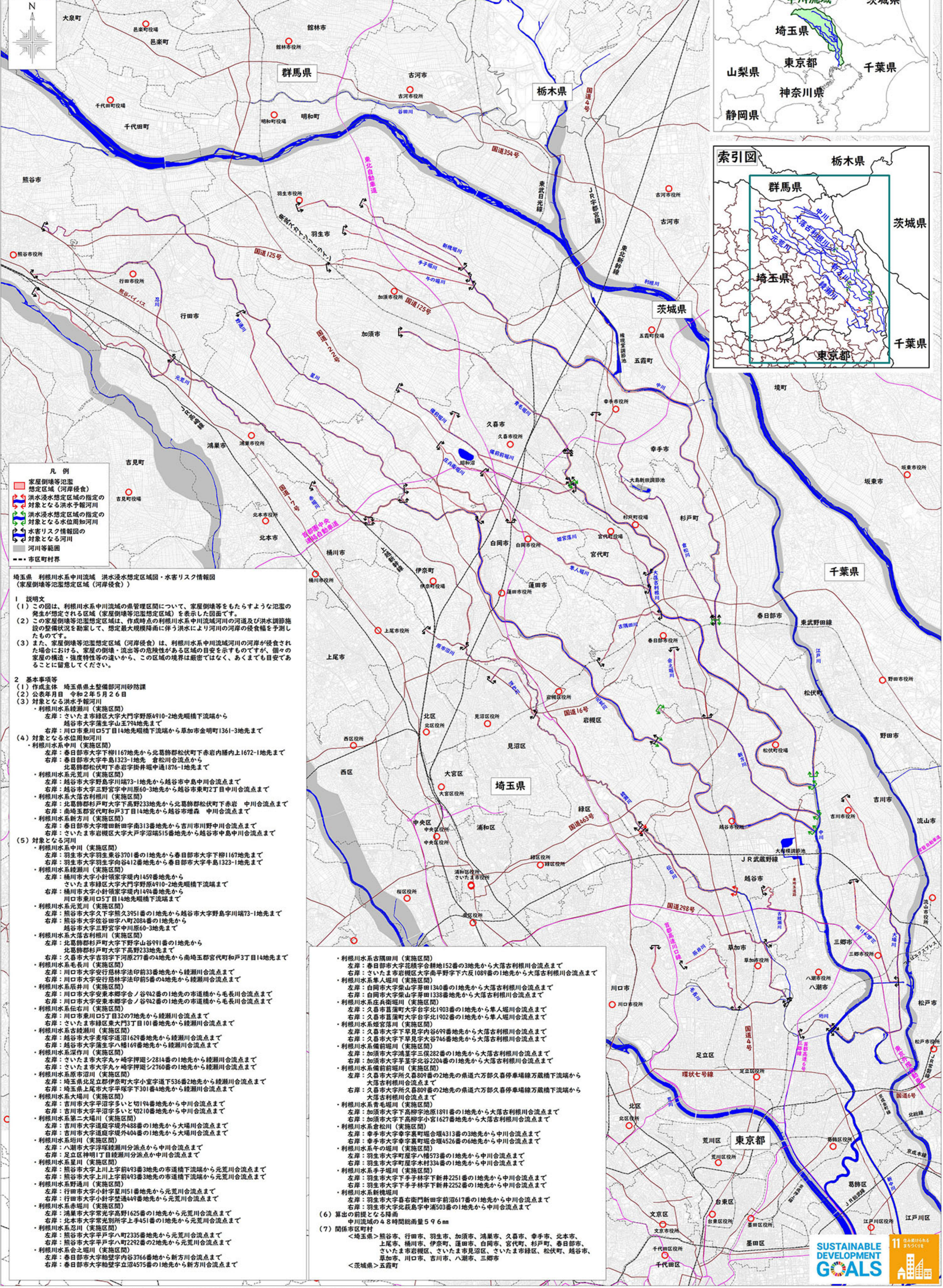
- 算出の前提となる計画降雨
 - 中川流域の48時間総雨量59.6mm
- 関係町村
 - <埼玉県> 熊谷市、行田市、羽生市、加須市、鴻巣市、久喜市、幸手市、北本市、上尾市、桶川市、伊奈町、蓮田市、白岡市、宮代町、杉戸町、春日部市、さいたま市岩槻区、さいたま市見沼区、さいたま市緑区、松伏町、越谷市、草加市、川口市、吉川市、八潮市、三郷市
 - <茨城県> 五霞町
- その他計算条件等
 - この図は、利根川水系中川流域の洪水予報河川、水位周知区間及び（5）に示す区間において、一定の条件で破堤等させた時及び、越水又は溢水させた時の氾濫解析結果を基に作成したものです。
 - 氾濫解析は、対象区間をおよそ25m間隔格子（計算メッシュという）に分割しており、これを1単位として水深を計算しているため、微地形による影響が反映できない場合があります。
 - 利根川水系中川流域の洪水予報河川、水位周知区間及び（5）に示す区間では、氾濫解析結果から計算メッシュの想定浸水位を算出し、隣接する計算メッシュとの連続性や連続盛土構造物（道路や鉄道の盛土など）等を考慮して図化しています。

利根川水系中川流域
洪水浸水想定区域図・水害リスク情報図
(家屋倒壊等氾濫想定区域(氾濫流))



該当なし

利根川水系中川流域 洪水浸水想定区域図・水害リスク情報図 (家屋倒壊等氾濫想定区域(河岸侵食))



- 凡例**
- 家屋倒壊等氾濫想定区域(河岸侵食)
 - 洪水浸水想定区域の指定の対象となる洪水予報河川
 - 洪水浸水想定区域の指定の対象となる水位周知河川
 - 水害リスク情報図の対象となる河川
 - 河川等範囲
 - 市区町村界

埼玉県 利根川水系中川流域 洪水浸水想定区域図・水害リスク情報図 (家屋倒壊等氾濫想定区域(河岸侵食))

1 説明文

(1) この図は、利根川水系中川流域の県管理区間について、家屋倒壊等をもたらすような氾濫の発生が想定される区域(家屋倒壊等氾濫想定区域)を表示した図面です。

(2) この家屋倒壊等氾濫想定区域は、作成時点の利根川水系中川流域河川の河道及び洪水調節施設の整備状況を勘案して、想定最大規模降雨に伴う洪水により河川の河岸の侵食幅を予測したものです。

(3) また、家屋倒壊等氾濫想定区域(河岸侵食)は、利根川水系中川流域河川の河岸が侵食された場合における、家屋の倒壊・流出等の危険性がある区域の目安を示すものですが、個々の家屋の構造・強度特性等の違いから、この区域の境界は厳密ではなく、あくまでも目安であることに留意してください。

2 基本事項等

(1) 作成主体 埼玉県土木整備部河川砂防課

(2) 公表年月日 令和2年5月26日

(3) 対象となる洪水予報河川

- 利根川水系練瀧川(実施区間)
 - 左岸: さいたま市緑区大字大門字野原4910-2地先(現橋下流端)から 越谷市大字生字山794地先まで
 - 右岸: 川口市東川口5丁目14地先(現橋下流端)から草加市金明町1361-3地先まで
- 利根川水系中川(実施区間)
 - 左岸: 春日部市大字下柳1167地先から北葛飾郡松伏町下赤岩内膳内上1672-1地先まで
 - 右岸: 春日部市大字半島1323-1地先 倉松川合流点から 北葛飾郡松伏町下赤岩字掛井中込1876-1地先まで
- 利根川水系元荒川(実施区間)
 - 左岸: 越谷市大字野島字川端73-1地先から越谷市中島中川合流点まで
 - 右岸: 越谷市大字三野宮字中川原60-3地先から越谷市東町2丁目中川合流点まで
- 利根川水系大落古利根川(実施区間)
 - 左岸: 北葛飾郡杉戸町大字下高野233地先から北葛飾郡松伏町下赤岩 中川合流点まで
 - 右岸: 南埼玉郡宮代町和戸3丁目14地先から越谷市浦和 中川合流点まで
- 利根川水系新方川(実施区間)
 - 左岸: 春日部市大字増田新田字南313番地先から吉川市川野中川合流点まで
 - 右岸: さいたま市岩槻区大字大戸字沼端515番地先から越谷市中島中川合流点まで

(4) 対象となる水位周知河川

- 利根川水系中川(実施区間)
 - 左岸: 羽生市大字羽生東谷3701番の1地先から春日部市大字下柳1167地先まで
 - 右岸: 羽生市大字羽生字向谷412番地先から春日部市大字半島1323-1地先まで
- 利根川水系練瀧川(実施区間)
 - 左岸: 橋川市大字小針領家字堤内1459番地先から さいたま市緑区大字大門字野原4910-2地先(現橋下流端)まで
 - 右岸: 橋川市大字小針領家字堤内1494番地先から 川口市東川口5丁目14地先(現橋下流端)まで
- 利根川水系元荒川(実施区間)
 - 左岸: 熊谷市大字久下字熊久3951番の1地先から越谷市大字野島字川端73-1地先まで
 - 右岸: 熊谷市大字佐谷田字八町2084番の1地先から 越谷市大字三野宮字中川原60-3地先まで
- 利根川水系大落古利根川(実施区間)
 - 左岸: 北葛飾郡杉戸町大字下野字山谷991番の1地先から 北葛飾郡杉戸町大字下高野233地先まで
 - 右岸: 久喜市大字羽生字下河原277番の4地先から南埼玉郡宮代町和戸3丁目14地先まで
- 利根川水系毛長川(実施区間)
 - 左岸: 川口市大字安行字林字法印前33番地先から練瀧川合流点まで
 - 右岸: 川口市大字安行字林字法印前5番の4地先から練瀧川合流点まで
- 利根川水系辰井川(実施区間)
 - 左岸: 川口市大字安東本郷字谷ノ谷942番の1地先の市道橋から毛長川合流点まで
 - 右岸: 川口市大字安東本郷字谷ノ谷942番の1地先の市道橋から毛長川合流点まで
- 利根川水系伝川(実施区間)
 - 左岸: 川口市東川口5丁目32の7地先から練瀧川合流点まで
 - 右岸: さいたま市緑区東大門3丁目101番地先から練瀧川合流点まで
- 利根川水系古練瀧川(実施区間)
 - 左岸: 越谷市大字変理字道沼1629番地先から練瀧川合流点まで
 - 右岸: 越谷市大字生字八幡169番地先から練瀧川合流点まで
- 利根川水系深作川(実施区間)
 - 左岸: さいたま市大字丸ヶ崎字押野2814番の1地先から練瀧川合流点まで
 - 右岸: さいたま市大字丸ヶ崎字押野2760番の1地先から練瀧川合流点まで
- 利根川水系原沼川(実施区間)
 - 左岸: 埼玉県北足立郡伊奈町大字小室字道下536番2地先から練瀧川合流点まで
 - 右岸: 埼玉県上尾市大字平塚字下301番4地先から練瀧川合流点まで
- 利根川水系大場川(実施区間)
 - 左岸: 吉川市大字平沼字多し切719番地先から中川合流点まで
 - 右岸: 吉川市大字平沼字多し切7210番地先から中川合流点まで
- 利根川水系第二大場川(実施区間)
 - 左岸: 吉川市大字道庭字堤外488番の1地先から大場川合流点まで
 - 右岸: 吉川市大字道庭字堤外404番の1地先から大場川合流点まで
- 利根川水系塔川(実施区間)
 - 左岸: 八潮市大字浮城字練瀧川分派点から中川合流点まで
 - 右岸: 足立区神明1丁目練瀧川分派点から中川合流点まで
- 利根川水系星川(実施区間)
 - 左岸: 熊谷市大字上川字上野前493番3地先の市道橋下流端から元荒川合流点まで
 - 右岸: 熊谷市大字上川字上野前493番3地先の市道橋下流端から元荒川合流点まで
- 利根川水系野田川(実施区間)
 - 左岸: 行田市大字小針字星川51番地先から元荒川合流点まで
 - 右岸: 行田市大字小針字星川449番地先から元荒川合流点まで
- 利根川水系赤堀川(実施区間)
 - 左岸: 鴻巣市大字常光字高野1625番の1地先から元荒川合流点まで
 - 右岸: 北本市大字常光字高野1625番の1地先から元荒川合流点まで
- 利根川水系忍川(実施区間)
 - 左岸: 熊谷市大字平戸字八町2335番地先から元荒川合流点まで
 - 右岸: 熊谷市大字平戸字八町2292番の2地先から元荒川合流点まで
- 利根川水系会之堀川(実施区間)
 - 左岸: 春日部市大字粕壁字内谷3766番地から新方川合流点まで
 - 右岸: 春日部市大字粕壁字立沼4575番の1地先から新方川合流点まで

(5) 対象となる河川

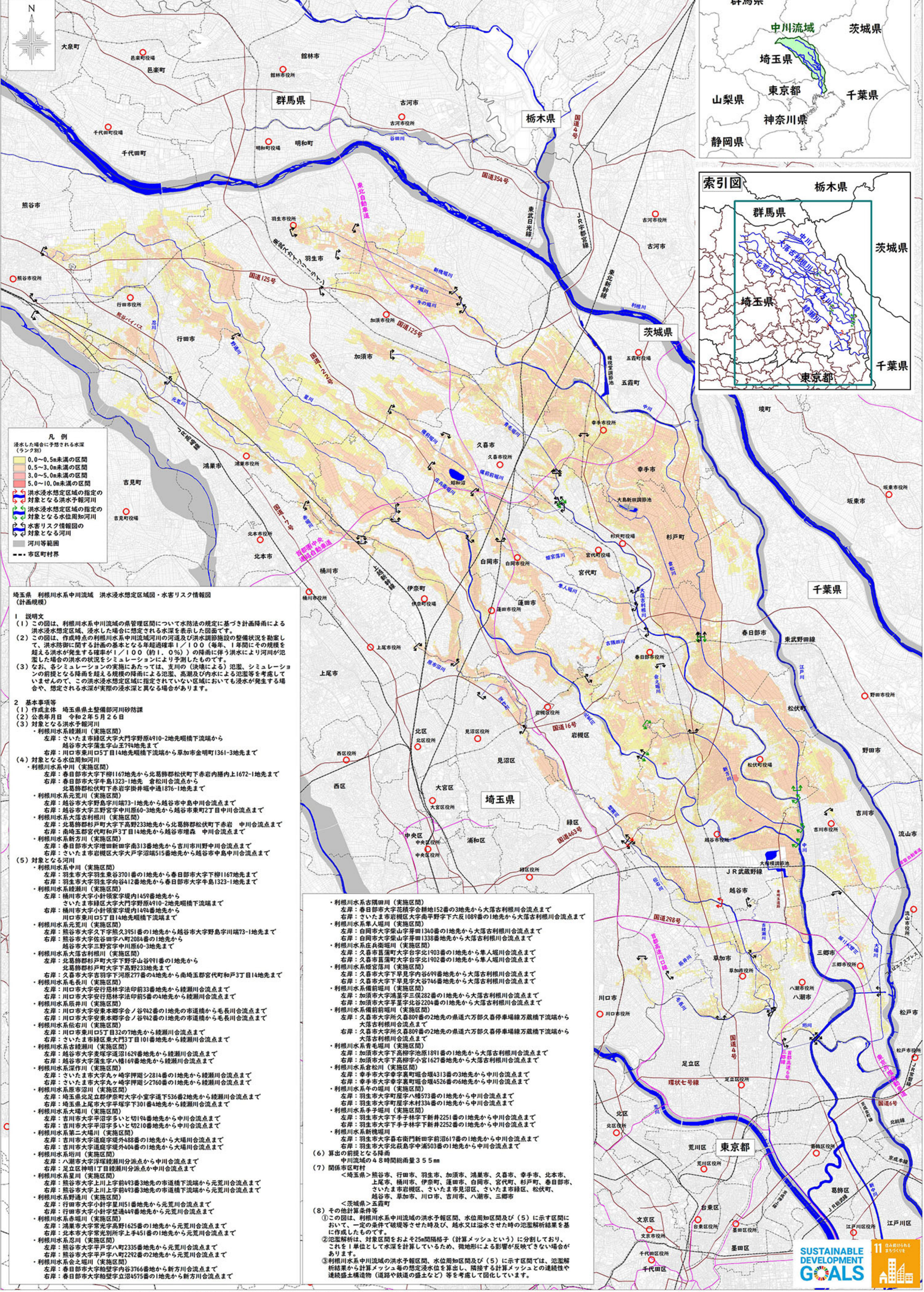
- 利根川水系古隔田川(実施区間)
 - 左岸: 春日部市大字花積字合掛地152番の3地先から大落古利根川合流点まで
 - 右岸: さいたま市岩槻区大字高平野字下六反1089番の1地先から大落古利根川合流点まで
- 利根川水系単人堀川(実施区間)
 - 左岸: 白岡市大字柴山字芽田1340番の1地先から大落古利根川合流点まで
 - 右岸: 白岡市大字柴山字芽田1338番の1地先から大落古利根川合流点まで
- 利根川水系兵衛堀川(実施区間)
 - 左岸: 久喜市大字高野字北1903番の1地先から単人堀川合流点まで
 - 右岸: 久喜市大字高野字北1902番の1地先から単人堀川合流点まで
- 利根川水系堀宮川(実施区間)
 - 左岸: 久喜市大字早見字内谷699番地先から大落古利根川合流点まで
 - 右岸: 久喜市大字早見字内谷746番地先から大落古利根川合流点まで
- 利根川水系備前堀川(実施区間)
 - 左岸: 加須市大字鴻巣字三俣282番の1地先から大落古利根川合流点まで
 - 右岸: 加須市大字宇字宇2204番の1地先から大落古利根川合流点まで
- 利根川水系備前堀川(実施区間)
 - 左岸: 久喜市大字所久喜809番の2地先の県道六万部久喜停車場線万蔵橋下流端から大落古利根川合流点まで
 - 右岸: 久喜市大字所久喜809番の2地先の県道六万部久喜停車場線万蔵橋下流端から大落古利根川合流点まで
- 利根川水系青毛堀川(実施区間)
 - 左岸: 加須市大字下高柳字池原1891番の1地先から大落古利根川合流点まで
 - 右岸: 加須市大字下高柳字小宮1627番地先から大落古利根川合流点まで
- 利根川水系松川(実施区間)
 - 左岸: 春日部市大字春日字堀地4313番の3地先から中川合流点まで
 - 右岸: 春日部市大字春日字堀地4526番の6地先から中川合流点まで
- 利根川水系千の堀川(実施区間)
 - 左岸: 羽生市大字町屋字八幡573番の1地先から中川合流点まで
 - 右岸: 羽生市大字町屋字木村334番の1地先から中川合流点まで
- 利根川水系手子堀川(実施区間)
 - 左岸: 羽生市大字下手子字下新井2251番の1地先から中川合流点まで
 - 右岸: 羽生市大字下手子字下新井2252番の1地先から中川合流点まで
- 利根川水系新堀川(実施区間)
 - 左岸: 羽生市大字春日南門前字新田字沼617番の1地先から中川合流点まで
 - 右岸: 羽生市大字春日北萩島字中浦503番の1地先から中川合流点まで

(6) 算出の前提となる河川の48時間総雨量59.6mm

(7) 関係市区町村

- <埼玉県> 熊谷市、行田市、羽生市、加須市、鴻巣市、久喜市、春日部市、北本市、上尾市、伊奈町、蓮田市、白岡市、宮代町、杉戸町、春日部市、さいたま市岩槻区、さいたま市見沼区、さいたま市緑区、松伏町、越谷市、草加市、川口市、吉川市、八潮市、三郷市
- <茨城県> 五霞町

利根川水系中川流域 洪水浸水想定区域図・水害リスク情報図（計画規模）



- 凡例**
- 浸水した場合に想定される水深（ランク別）
 - 0.0～0.5m未満の区間
 - 0.5～3.0m未満の区間
 - 3.0～5.0m未満の区間
 - 5.0～10.0m未満の区間
 - 洪水浸水想定区域の指定の対象となる洪水予報河川
 - 洪水浸水想定区域の指定の対象となる水位周知河川
 - 水害リスク情報図の対象となる河川
 - 河川等範囲
 - 市区町村界

- 埼玉県 利根川水系中川流域 洪水浸水想定区域図・水害リスク情報図（計画規模）
- 1 説明文
- この図は、利根川水系中川流域の県管理区間について水防法の規定に基づき計画降雨による洪水浸水想定区域、浸水した場合に想定される水深を表示した図面です。
 - この図は、作成時点の利根川水系中川流域の河道及び洪水調節施設の整備状況を勘案して、洪水防衛に関する計画の基本となる年超過確率1/100（毎年、1年間にその規模を超える洪水が発生する確率が1/100（約1.0%））の降雨に伴う洪水により河川が氾濫した場合の洪水の状況をシミュレーションにより予測したものです。
 - なお、各シミュレーションの実施にあたっては、支川の（決壊による）氾濫、シミュレーションの前段となる降雨を超える規模の降雨による氾濫、高潮及び内水による氾濫等を考慮していませんので、この洪水浸水想定区域に指定されていない区域においても浸水が発生する場合があります、想定される水深が実際の浸水深と異なる場合があります。
- 2 基本事項等
- 作成主体 埼玉県土木整備部河川砂防課
 - 公表年月日 令和2年5月26日
 - 対象となる洪水予報河川
 - 利根川水系利根川（実施区間）
 - 左岸：さいたま市緑区大字下野山910-2地先堰橋下流端から越谷市大字蒲生字山王794地先まで
 - 右岸：川口市東川口5丁目14地先堰橋下流端から草加市金明町1361-3地先まで
 - 利根川水系中川（実施区間）
 - 左岸：春日部市大字下柳1167地先から北葛飾郡松伏町下赤岩内膳内上1672-1地先まで
 - 右岸：春日部市大字半島1323-1地先 倉松川合流点から北葛飾郡松伏町下赤岩字掛井中道1876-1地先まで
 - 利根川水系元荒川（実施区間）
 - 左岸：越谷市大字野島字川端73-1地先から越谷市東野中川合流点まで
 - 右岸：越谷市大字三野宮字中川原60-3地先から越谷市東野2丁目中川合流点まで
 - 利根川水系大落古利根川（実施区間）
 - 左岸：北葛飾郡杉戸町大字下高野233地先から北葛飾郡松伏町下赤岩 中川合流点まで
 - 右岸：南埼玉郡宮代町和戸3丁目14地先から越谷市増森 中川合流点まで
 - 利根川水系新方川（実施区間）
 - 左岸：春日部市大字増田新田字南313番地先から吉川市川野中川合流点まで
 - 右岸：さいたま市岩槻区大字大字沼沼51番地先から越谷市東野中川合流点まで
 - 対象となる河川
 - 利根川水系中川（実施区間）
 - 左岸：羽生市大字東谷3701番の1地先から春日部市大字下柳1167地先まで
 - 右岸：羽生市大字蒲生字向谷412番地先から春日部市大字半島1323-1地先まで
 - 利根川水系利根川（実施区間）
 - 左岸：桶川市大字小針領字堤内1459番地先からさいたま市緑区大字下野山910-2地先堰橋下流端まで
 - 右岸：桶川市大字小針領字堤内1494番地先から川口市東川口5丁目14地先堰橋下流端まで
 - 利根川水系元荒川（実施区間）
 - 左岸：熊谷市大字久下字久3951番の1地先から越谷市大字野島字川端73-1地先まで
 - 右岸：熊谷市大字佐谷字八町2084番の1地先から越谷市大字三野宮字中川原60-3地先まで
 - 利根川水系大落古利根川（実施区間）
 - 左岸：北葛飾郡杉戸町大字下野山910番の1地先から北葛飾郡杉戸町大字下高野233地先まで
 - 右岸：久喜市大字宮野字下河原277番の4地先から南埼玉郡宮代町和戸3丁目14地先まで
 - 利根川水系長毛川（実施区間）
 - 左岸：川口市大字安行野字法印前33番地先から利根川合流点まで
 - 右岸：川口市大字安行野字法印前5番の4地先から利根川合流点まで
 - 利根川水系辰井川（実施区間）
 - 左岸：川口市大字東東本郷字ノ谷942番の1地先の市道橋から長毛川合流点まで
 - 右岸：川口市大字東東本郷字ノ谷942番の1地先の市道橋から長毛川合流点まで
 - 利根川水系右川（実施区間）
 - 左岸：川口市東川口5丁目32の7地先から利根川合流点まで
 - 右岸：さいたま市緑区東大門3丁目101番地先から利根川合流点まで
 - 利根川水系古利根川（実施区間）
 - 左岸：越谷市大字東野字道沼1629番地先から利根川合流点まで
 - 右岸：越谷市大字蒲生字八幡169番地先から利根川合流点まで
 - 利根川水系深作川（実施区間）
 - 左岸：さいたま市大字丸ヶ崎字押廻2814番の1地先から利根川合流点まで
 - 右岸：さいたま市大字丸ヶ崎字押廻2760番の1地先から利根川合流点まで
 - 利根川水系原沼川（実施区間）
 - 左岸：埼玉県北足立郡伊奈町大字小室字道下536番2地先から利根川合流点まで
 - 右岸：埼玉県上尾市大字平塚字下301番4地先から利根川合流点まで
 - 利根川水系大堀川（実施区間）
 - 左岸：吉川市大字平沼字多しと1794番地先から中川合流点まで
 - 右岸：吉川市大字平沼字多しと210番地先から中川合流点まで
 - 利根川水系第二大堀川（実施区間）
 - 左岸：吉川市大字道庭字堤外488番の1地先から大堀川合流点まで
 - 右岸：吉川市大字道庭字堤外404番の1地先から大堀川合流点まで
 - 利根川水系沼川（実施区間）
 - 左岸：八潮市大字浮塚利根川分派点から中川合流点まで
 - 右岸：足立区神明1丁目利根川分派点から中川合流点まで
 - 利根川水系里川（実施区間）
 - 左岸：熊谷市大字上川字上野493番3地の市道橋下流端から元荒川合流点まで
 - 右岸：熊谷市大字上川字上野493番3地の市道橋下流端から元荒川合流点まで
 - 利根川水系野通川（実施区間）
 - 左岸：行田市大字小針字里川51番地先から元荒川合流点まで
 - 右岸：行田市大字小針字里川449番地先から元荒川合流点まで
 - 利根川水系赤堀川（実施区間）
 - 左岸：鴻巣市大字常光字高野1625番の1地先から元荒川合流点まで
 - 右岸：北本市大字常光別所字上手451番の1地先から元荒川合流点まで
 - 利根川水系忍川（実施区間）
 - 左岸：熊谷市大字平戸字八町2335番地先から元荒川合流点まで
 - 右岸：熊谷市大字平戸字八町2292番の2地先から元荒川合流点まで
 - 利根川水系会之堀川（実施区間）
 - 左岸：春日部市大字粕壁字内谷3766番地から新方川合流点まで
 - 右岸：春日部市大字粕壁字立沼4575番の1地先から新方川合流点まで
- 3 算出の前段となる降雨
- 中川流域の4.8時間総雨量35.5mm
- 4 関係市区町村
- ＜埼玉県＞熊谷市、行田市、羽生市、加須市、鴻巣市、久喜市、幸手市、北本市、上尾市、桶川市、伊奈町、蓮田市、白岡市、宮代町、杉戸町、春日部市、越谷市、草加市、川口市、吉川市、八潮市、三郷市
- ＜茨城県＞五霞町
- 5 その他計算条件等
- ①この図は、利根川水系中川流域の洪水予報区間、水位周知区間及び（5）に示す区間において、一定の条件（破堤等）を設け、越水又は溢水させた時の氾濫解析結果を基に作成したものです。
- ②氾濫解析は、対象区間をおよそ25m間隔格子（計算メッシュという）に分割しており、これを1単位として水深を計算しているため、微地形による影響が反映できない場合があります。
- ③利根川水系中川流域の洪水予報区間、水位周知区間及び（5）に示す区間では、氾濫解析結果から計算メッシュ毎の想定浸水水位を算出し、隣接する計算メッシュとの連続性や連続盛土構造物（道路や鉄道の盛土など）等を考慮して図化しています。